



LE MONDE ILLUSTRÉ

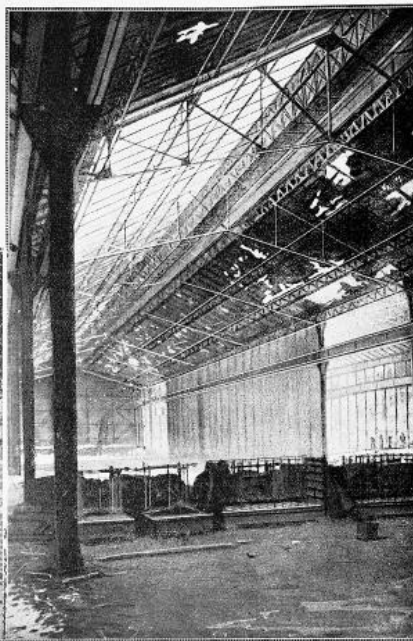
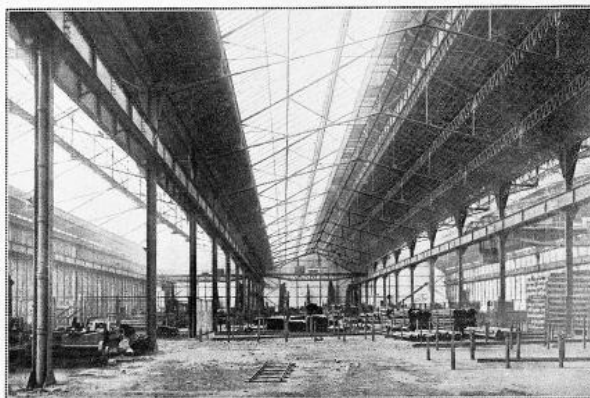
SOCIÉTÉ MÉTALLURGIQUE DE MONTBARD-AULNOYE.

Siège Social à Paris, 22, rue de l'Arcade. — Usines à Aulnoye (Nord) et à Montbard (Côte-d'Or)

Fondée en 1907, l'Usine d'Aulnoye fabriquait exclusivement des tubes en acier sans soudure. Montée avec tous les perfectionnements modernes, elle s'était agrandie progressivement, et comportait, au moment de la déclaration de guerre deux laminoirs pour percer les ronds d'acier, et trois laminoirs doubles pour étirer les ébauches. De plus, une aciérie Martin était en cours de construction, et allait être mise en route en août 1914.

Au moment de l'Armistice, il ne restait de ces installations que des murs : ses bâtiments avaient été vidés et dynamités, les machines démontées et expédiées en Allemagne, les approvisionnements détruits.

Dès l'Armistice, les travaux de reconstruction ont été entrepris ; mais l'étendue des désastres est telle que plusieurs années seront nécessaires pour réparer les dommages ; pendant l'été 1920, l'usine a repris les travaux de façonnage sur tubes ; la Société compte mettre en marche dans le courant de 1921 un laminoir à tubes soudés, et recommencer en 1922 la fabrication des tubes sans soudure.



Hall de fabrication de tubes, reconstruit (1920).

Hall de fabrication de tubes, dévasté. (Armistice.)

La Société Métallurgique de Montbard-Aulnoye. Article in Le Monde illustré, 15 mars 1921, p. 70.

Référence du document reproduit :

La Reconstitution des régions dévastées : Mines du Nord et du Pas-de-Calais. Maubeuge (1918-1921). Le Monde illustré, Paris : Imprimerie Édouard Desfossés, 15 mars 1921.

IVR31_20025901618XB

Auteur(s) de l'illustration Thierry Petitberghien

Date de prise de vue : 2002

Copyrights : (c) Région Hauts-de-France - Inventaire général

Diffusion : reproduction soumise à autorisation du titulaire des droits d'exploitation

Apparaît dans le(s) dossier(s) :

[IA59001884] Usine métallurgique Pierre-Joseph Urbain, puis Société Métallurgique Montbard Aulnoye, puis S.A. Louvroil Recquignies, puis L.M.A. (Louvroil Montbard Aulnoye), actuellement Vallourec & Mannesmann Tubes