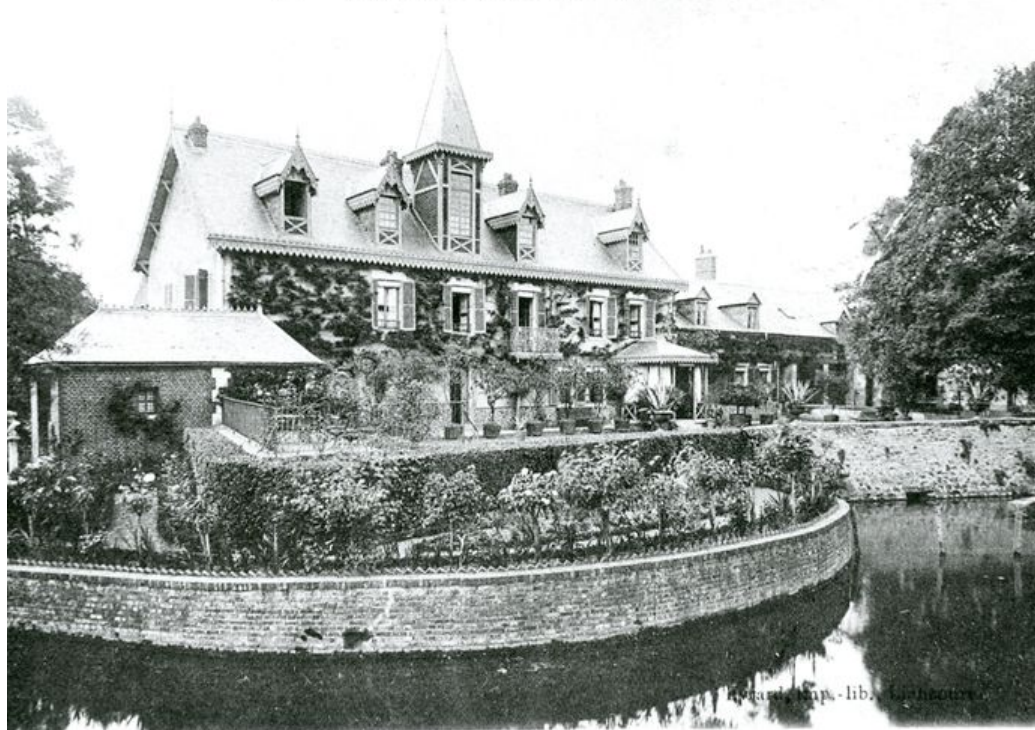




72 — Villers-Saint-Paul - La Moulinière



## La Moulinière au début du 20e siècle (AC Viller-Saint-Paul).

IVR22\_20096005025NUCAB

**Auteur(s) de l'illustration** Clarisse Lorieux

**Copyrights** : (c) Région Hauts-de-France - Inventaire général ; (c) Département de l'Oise ; (c) Communauté d'agglomération Creil Sud Oise

**Diffusion** : reproduction soumise à autorisation du titulaire des droits d'exploitation

**Apparaît dans le(s) dossier(s) :**

[IA60001726] Ancien moulin à farine de la Chaussée, puis maison la Moulinière, puis usine de boutons en bakélite Haret, puis usine d'articles en caoutchouc