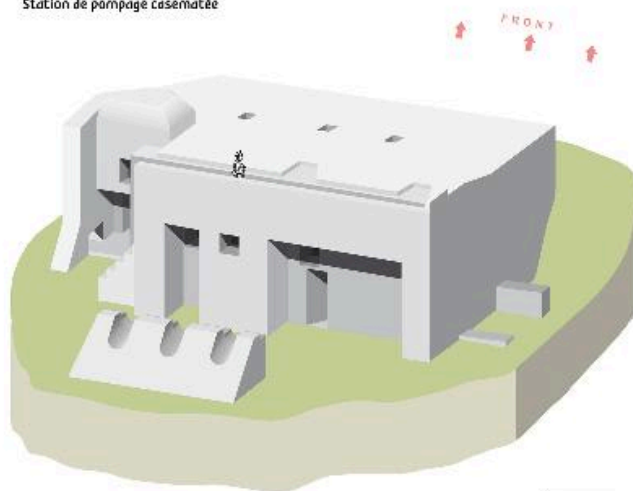
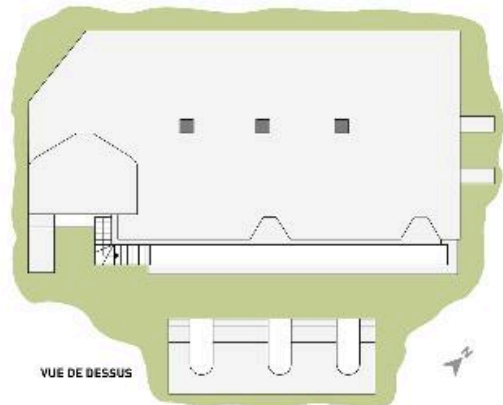


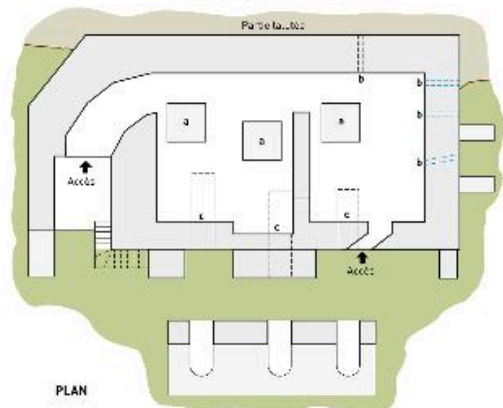
**59 LE MAISNIL**  
Station de pompage casematée



VUE CAVALIÈRE



VUE DE DESSUS



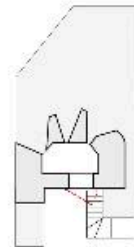
PLAN

**LÉGENDE**

- a Masse définie des coupes théoriques
- b Ouverture intérieure au plan de coupe
- c Ouverture extérieure au plan de coupe
- Partie intérieure au plan de coupe



Grand Régional Hauts-de-France  
Direction de la Région  
Service de l'Inventaire du Patrimoine  
1 rue de la République  
59000 Lille  
Département de la Région Hauts-de-France  
25, rue de la République - Casemate 143



POSTE D'OBSERVATION - PLAN

Plan, coupes et vue cavalières d'après des relevés de terrain

IVR31\_20155908095NUD

Auteur de l'illustration : Eddy Stein

(c) Région Hauts-de-France - Inventaire général

reproduction soumise à autorisation du titulaire des droits d'exploitation