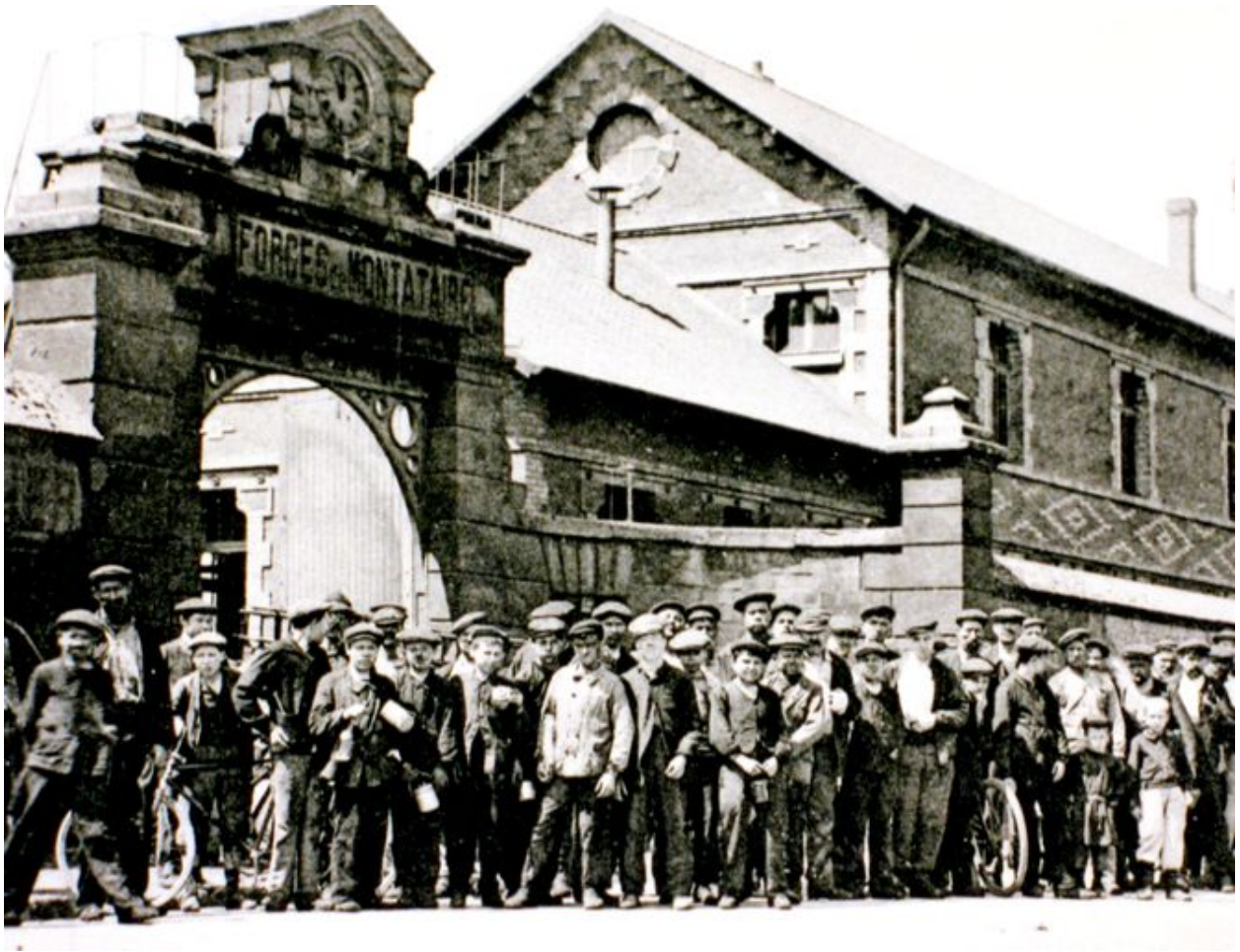


Hauts-de-France, Oise, Montataire, rue Lénine, route de Saint-Leu

Ancien moulin à blé Daden, puis usine de papeterie, puis usine métallurgique dite Forges et Fonderie de Montataire, puis Usinor, puis Sollac, puis Arcelor, puis Arcelor-Mittal-Montataire
IA60001672



Entrée des forges de Montataire au début du 20e siècle (AC Creil).

IVR22_20076005427NUCAB

Auteur de l'illustration : Clarisse Lorieux

(c) Région Hauts-de-France - Inventaire général ; (c) Département de l'Oise ; (c)

Communauté de l'Agglomération Creilloise

reproduction soumise à autorisation du titulaire des droits d'exploitation