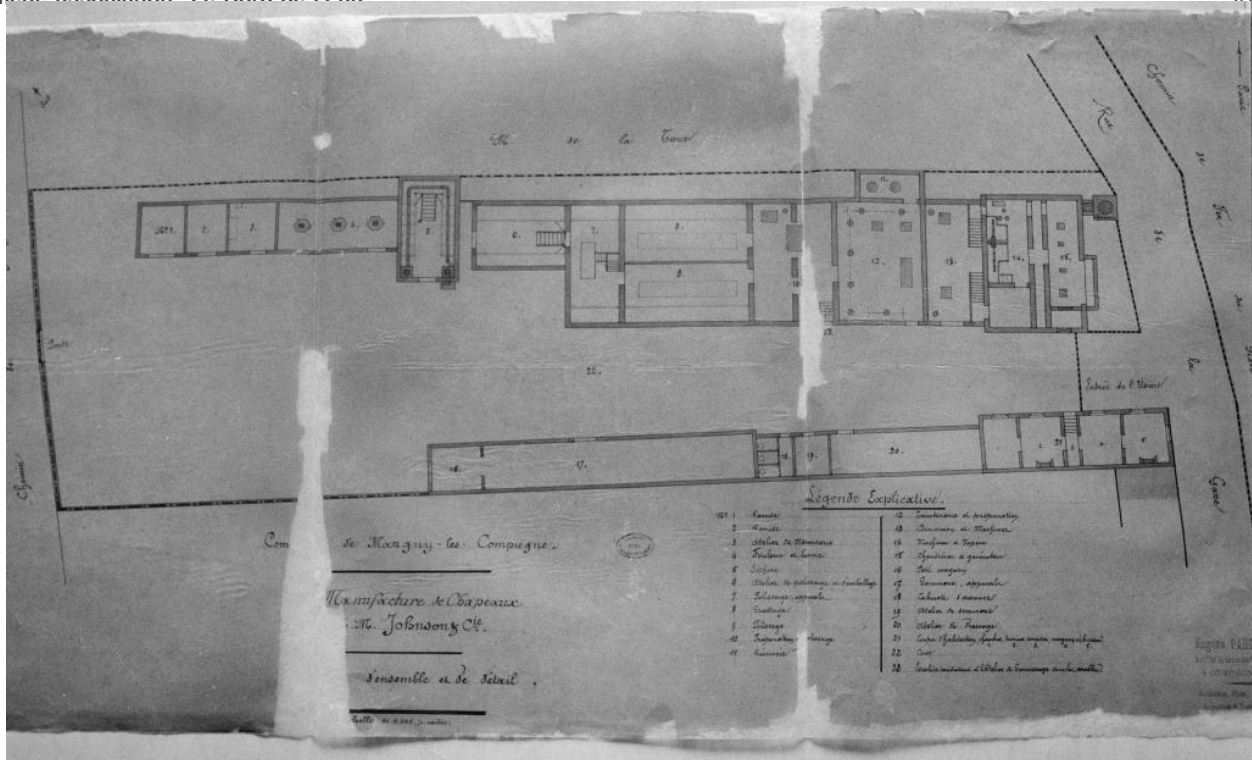


Hauts-de-France, Oise, Margny-lès-Compiègne, 309 rue des Roses de Picardie, chemin de Halage, rue de la Gare, rue Ferdinand Sarrazin Scierie Delaplace, puis usine de chapellerie (fabrique de Chapeau-Melon) Moores et Cie, puis logements d'ouvriers (logements de cheminots) de la Compagnie des chemins de fer du Nord et usine de produits chimiques (carbonation de charbons) charbons André Lerouge, puis logements d'ouvriers (logements de cheminots) de la Compagnie des chemins de fer du Nord et usine Lesaffre et entrepôts de mélasse Fina, actuellement association "Le Bord de l'Eau"

IA60003160



Manufacture de Chapeaux de M. Johnson & Cie, plan d'ensemble. (AD Oise ; Mp 2572). [probablement 1911, dressé par le géomètre Eugène Parmentier de Compiègne].

IVR22\_20006000487ZB

Auteur de l'illustration : Bertrand Fournier

Date de prise de vue : 2000

(c) Ministère de la culture - Inventaire général ; (c) AGIR-Pic ; (c) Département de l'Oise - Archives départementales

reproduction soumise à autorisation du titulaire des droits d'exploitation