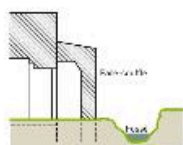


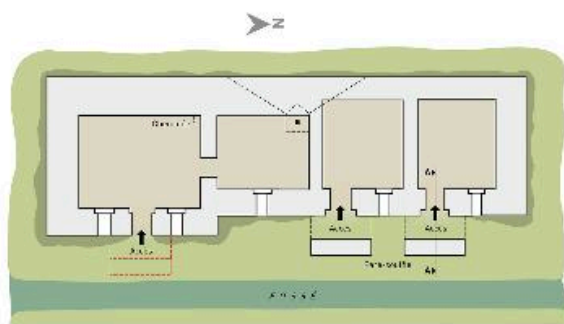
59 LA BASSEE
Casemate à personnel



COUPE PARTIELLE A-A



VUE CAVALIÈRE



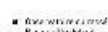
PLAN



ÉLÉVATION OUEST



ÉLÉVATION EST



Coupe, plan, élévation et vue cavalière d'après un document de la Commission des Monuments Historiques de 1921

Référence du document reproduit :

- **La-Bassée, vestiges de guerre [1921] (AD Nord 10 RA252)**
La-Bassée, vestiges de guerre [1921] (AD Nord 10 RA252)

IVR32_20165901755NUD

Auteur de l'illustration : Eddy Stein

(c) Région Hauts-de-France - Inventaire général

reproduction soumise à autorisation du titulaire des droits d'exploitation