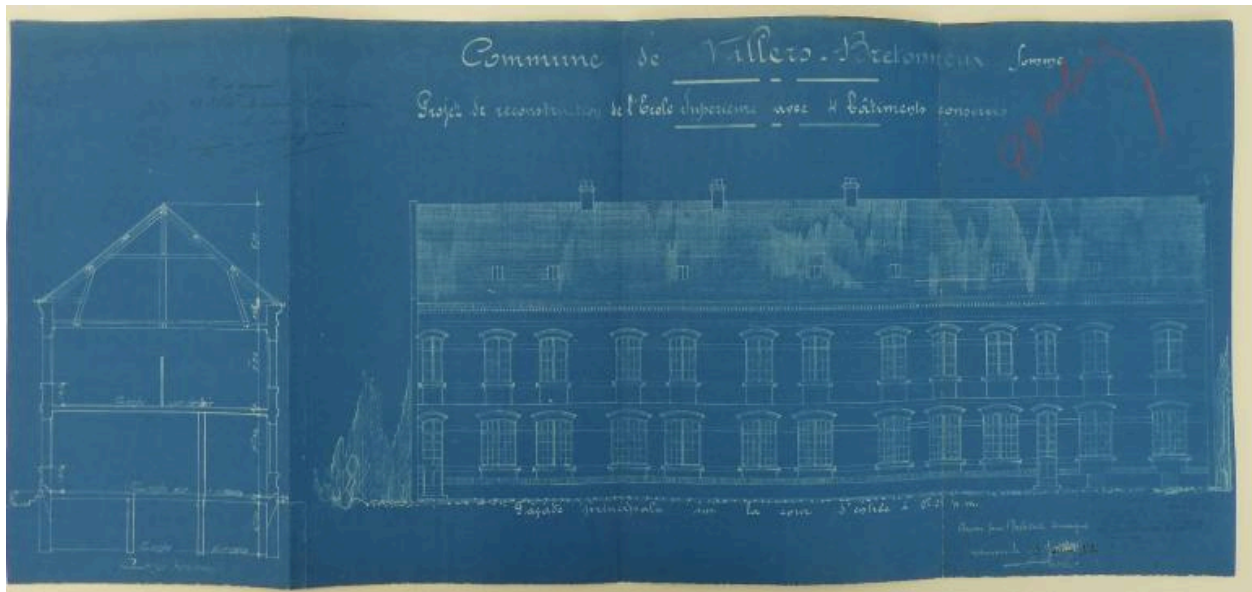


Hauts-de-France, Somme, Villers-Bretonneux, 16 rue du Général-Leclerc, ancienne rue de la Mairie, ancienne rue de l'Eglise, rue Maréchal-Foch, ancienne rue de la Voirie

Ancienne demeure du négociant Edmond Outrequin-Dieu, devenue école primaire supérieure, puis école de filles (actuelles école Saint-Exupéry et école maternelle Le Petit-Prince)

IA80010687



Projet de reconstruction de l'école. Façade principale sur la cour d'entrée et coupe du bâtiment principal. A. Cuvillier architecte, 29 juin 1912 (AD somme ; 99O 3737).

IVR32_20208005232NUCA

Auteur de l'illustration : Isabelle Barbedor

(c) Région Hauts-de-France - Inventaire général ; (c) Département de la Somme - Archives départementales

reproduction soumise à autorisation du titulaire des droits d'exploitation