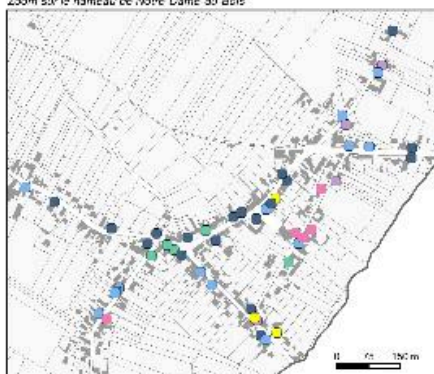




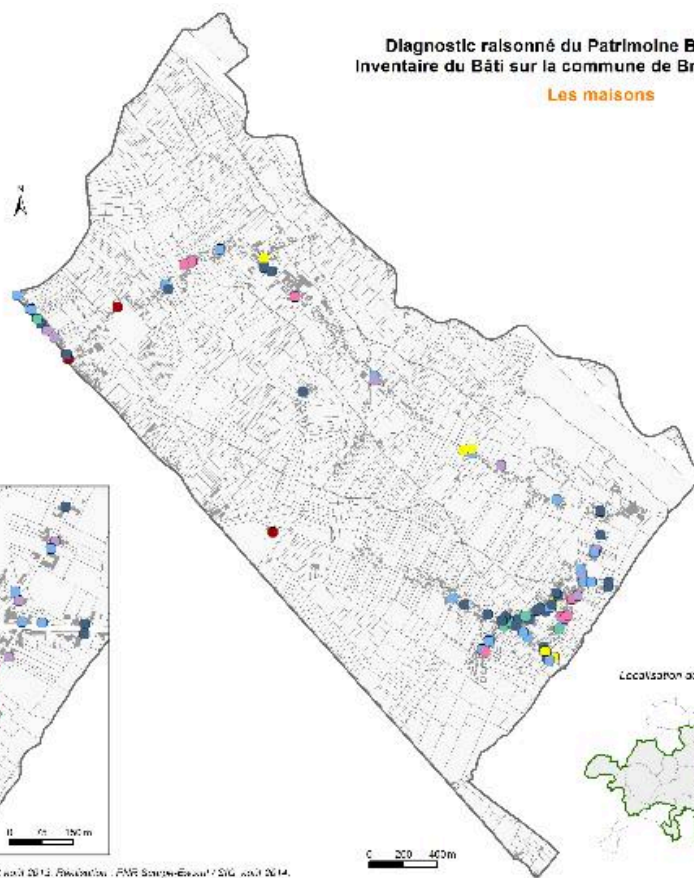
Diagnostic raisonné du Patrimoine Bâti - Niveau 2 :
Inventaire du Bâti sur la commune de Bruille-Saint-Amand
Les maisons

- Maisons repérées
selon leur typologie :
- Maison élémentaire
 - Maison de bourg
 - Maison d'angle
 - Maison jumelée
 - Maison bourgeoise
 - Villa
 - Ancien commerce

Zoom sur le hameau de Notre-Dame-au-Bois



Source : PPISE / BD Planimetrie IGN® Paris 2010 - PNRSE / ISEI août 2012, Révisé fin - PNR Scarpe-Escaut / SIG août 2014.



Carte des maisons repérées.

IVR31_20155905005NUCA

Date de prise de vue : 2015

(c) Région Hauts-de-France - Inventaire général ; (c) Parc naturel régional Scarpe-Escaut
reproduction soumise à autorisation du titulaire des droits d'exploitation