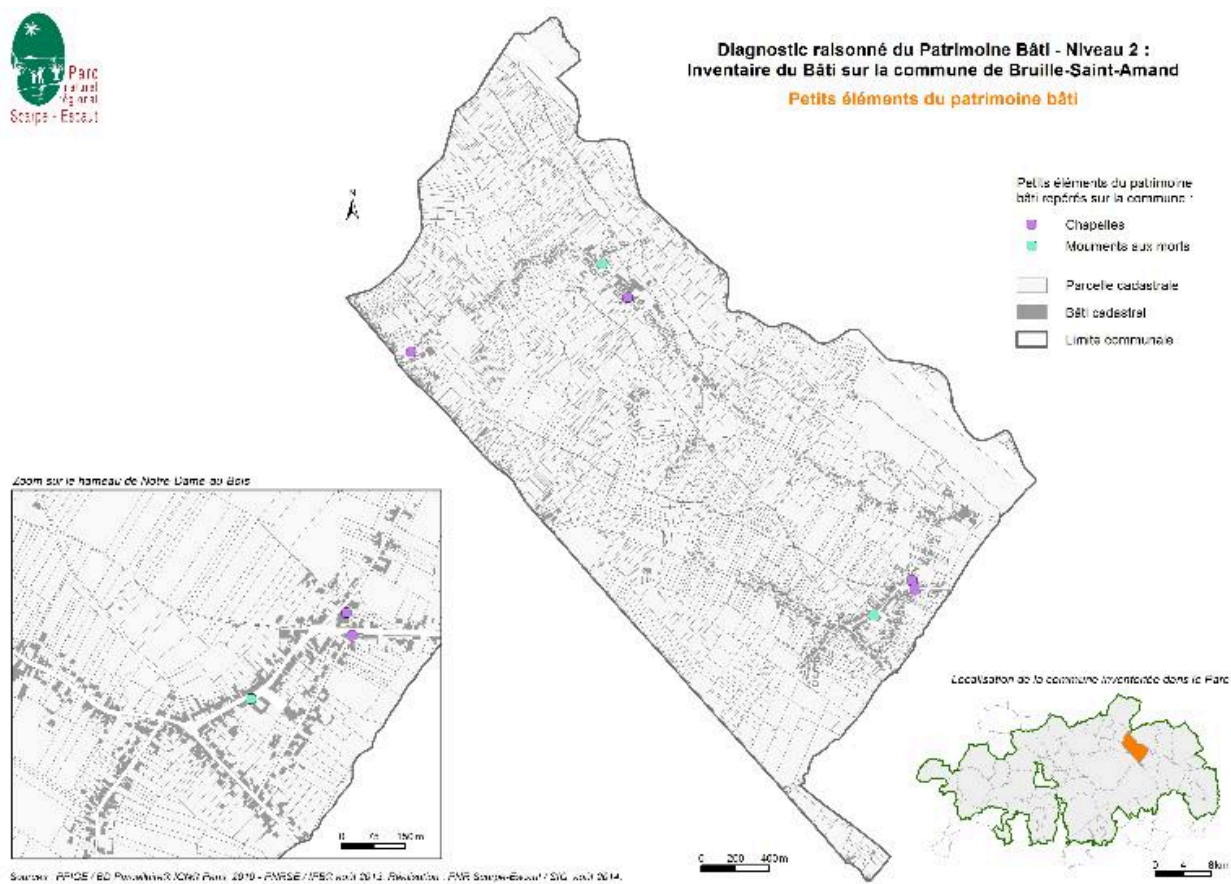




Diagnostic raisonné du Patrimoine Bâti - Niveau 2 :
Inventaire du Bâti sur la commune de Bruille-Saint-Amand
Petits éléments du patrimoine bâti



Carte des édifices religieux repérés.

IVR31_20155905007NUCA

Date de prise de vue : 2015

(c) Région Hauts-de-France - Inventaire général ; (c) Parc naturel régional Scarpe-Escaut
reproduction soumise à autorisation du titulaire des droits d'exploitation