

Hauts-de-France, Somme
Ault
Bourg-d'Ault

Le front de mer du quartier balnéaire du Bourg-d'Ault

Références du dossier

Numéro de dossier : IA80001231
Date de l'enquête initiale : 2002
Date(s) de rédaction : 2003, 2017
Cadre de l'étude : patrimoine de la villégiature la Côte picarde
Degré d'étude : étudié

Désignation

Dénomination : front de mer

Compléments de localisation

Milieu d'implantation :
Références cadastrales :

Historique

Le front de mer du quartier balnéaire du Bourg-d'Ault a été progressivement construit depuis le développement des pratiques balnéaires, au milieu du 19^e siècle. Dès cette époque, l'accès à la plage est aménagé, avec deux descentes à la mer : celle de gauche est spécialement affectée au passage des piétons, notamment les baigneurs, et celle de droite est destinée aux animaux, en particulier les chevaux, que l'on mène laver à la mer ou chercher les poissons pêchés grâce aux filets tendus (Monborgne et délibération du conseil municipal du 26 juillet 1856). A partir de 1858, un premier casino est établi sur la plage, ainsi que des bains à la lame. En 1880, un établissement de bains chauds est construit. La falaise, à l'arrière, est alors progressivement aménagée : en 1897, l'architecte Jules Mesnard est chargé du projet de construction d'un mur de soutènement en front de mer, sous la Grande-Rue (AD Somme, 99 O 453).

En 1929, les Ponts et Chaussées proposent de remplacer la descente à la plage, simple rampe, par un escalier en maçonnerie : le projet est réalisé sous la direction de l'agent-voyer communal Lefèvre qui dessine dans le même temps, les plans de nouvelles cabines de bains (AD Somme, 99 O 453). A la même période, on renforce l'espace situé en amont, avec une digue. Mais les tempêtes, souvent violentes, détruisent digues et casinos. Au cours de la seconde guerre mondiale, le front de mer est fortement endommagé. Reconstitué après 1945, un nouveau casino est élevé plus en hauteur et la falaise est contenue par un haut mur de soutènement. En 2002, ce dernier s'est affaissé, causant la réduction de l'assiette de la rue Ernest-Jamart.

Période(s) principale(s) : 2^e moitié 19^e siècle, 20^e siècle
Auteur(s) de l'oeuvre : Lefèvre (agent voyer, attribution par source)

Description

Le front de mer du quartier balnéaire est très étroit, contenu entre deux avancées de la falaise qui tendent à reculer. La plage de galets qui le devance est accessible grâce à des escaliers maçonnés menant à une large plate-forme en béton. Le casino (actuelle salle municipale) est construit en surplomb. Les maisons de villégiature du front de mer se concentrent le long de la rue Ernest-Jamart.

Eléments descriptifs

Typologies et état de conservation

Typologies : balcon

Présentation

Le front de mer du quartier balnéaire du Bourg d'Ault est un aménagement essentiel à la vie de la station. Son aménagement au milieu du 19^e siècle, est d'abord destiné à organiser des usages mixtes avec deux accès à la plage pour les baigneurs et pour les pêcheurs. Dès 1858, un premier casino et des bains à la lame sont établis sur la plage. Les bains chauds seront construits en 1880.

La digue est protégée par un mur de soutènement en 1897.

Entre les deux guerres, le dispositif est modernisé, des escaliers remplacent les rampes et on construit de nouvelles cabines de bains sur une nouvelle digue.

Particulièrement exposé, le front de mer est détruit par les violentes tempêtes.

Le casino, équipement principal, est reconstruit et déplacé après 1945.

La configuration du site ne permet qu'un petit développement à l'embouchure de la vallée sèche, qui forme une échancrure dans la falaise.

Références documentaires

Documents d'archive

- AD Somme. Série O ; 99 O 453. **Ault, travaux communaux** (1870-1939). dossiers construction d'un mur de soutènement au-dessous de la Grande-Rue (1897), construction d'un établissement de bains et aménagement définitif de la descente côté Cayeux-sur-Mer (1929)

Documents figurés

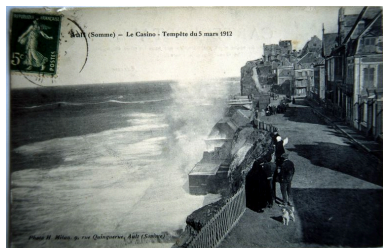
- **Commune d'Ault (Somme), projet d'un mur de soutènement dans le talus au-dessous de la Grand'Rue**, plan, par Jules Mesnard architecte, 15 juin 1897 (AD Somme ; 99 O 453).
- **Commune d'Ault (Somme), projet d'un mur de soutènement dans le talus au-dessous de la Grand'Rue**, élévation, par Jules Mesnard architecte, 15 juin 1897 (AD Somme ; 99 O 453).
- **Commune d'Ault (Somme), projet d'un mur de soutènement dans le talus au-dessous de la Grand'Rue**, coupe, par Jules Mesnard architecte, 15 juin 1897 (AD Somme ; 99 O 453).
- **Ault (Somme), le casino, tempête du 5 mars 1912**, carte postale, par H. Milan photographe éditeur, 1^{er} quart 20^e siècle (coll. part.).
- **Ault, descente à la mer**, carte postale, [s.n.], 1^{er} quart 20^e siècle (coll. part.).
- **10 - Ault, l'esplanade de la plage**, carte postale, par Maurice Lévêque photographe éditeur, 1^{er} quart 20^e siècle (coll. part.).
- **16 - Ault (Somme), la plage à marée haute**, carte postale, par H. Milan photographe éditeur, 1^{er} quart 20^e siècle (coll. part.).
- **3837, Ault-Onival, les falaises et la villa l'Echauguette**, inscription au verso, carte postale, par A. Terrier photographe éditeur, 2^e quart 20^e siècle (coll. part.).
- **7566, Ault (Somme), vue aérienne, la plage** (inscription au verso), carte postale, par Cim éditeur, 3^e quart 20^e siècle (coll. part.).

- **433-68, Ault (Somme), vue aérienne de la plage**, carte postale, par Cim éditeur, 2e moitié 20e siècle (coll. part.).
- **80-039-58, Ault (Somme), la descente à la plage et les falaises** (inscription au verso), carte postale, par La Cigogne éditeur, 2e moitié 20e siècle (coll. part.).

Bibliographie

- MONBORGNE, Jean. **Histoire du bourg d'Ault**. Luneray : Editions Bertout, 1989.
p. 235, 335

Illustrations



Le front de mer sous la tempête, carte postale, 1er quart du 20e siècle (coll. part.).
Phot. Monnehay-Vulliet Marie-Laure
IVR22_20058000657XAB



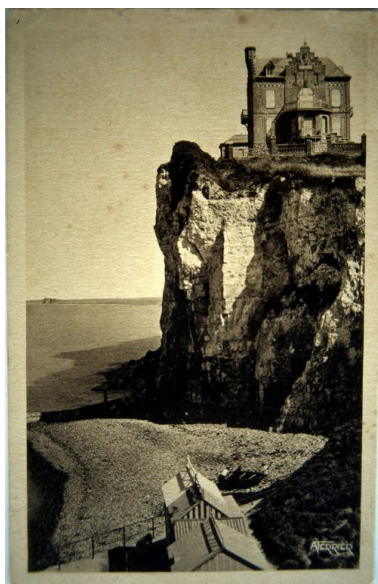
La rampe d'accès à la mer derrière le casino, carte postale, 1er quart 20e siècle (coll. part.).
Phot. Monnehay-Vulliet Marie-Laure
IVR22_20058000647XAB



Le front de mer et les falaises non aménagées, carte postale, 1er quart 20e siècle (coll. part.).
Phot. Thierry Lefébure
IVR22_19988001784XB



Le casino au pied des falaises, carte postale, 1er quart 20e siècle (coll. part.).
Phot. Monnehay-Vulliet Marie-Laure
IVR22_20038000545XB



La villa L'Echauguette (détruite) sur le bord de la falaise, carte postale, 2e quart 20e siècle (coll. part.).
Phot. Monnehay-Vulliet Marie-Laure
IVR22_20058000659XAB



Le front de mer avant la reconstruction du dernier casino, carte postale, 3e quart 20e siècle (coll. part.).
Phot. Monnehay-Vulliet Marie-Laure
IVR22_20048000099NUCAB



Le front de mer avec le dernier casino et le mur de soutènement de la falaise, carte postale, 2e moitié 20e siècle (coll. part.).

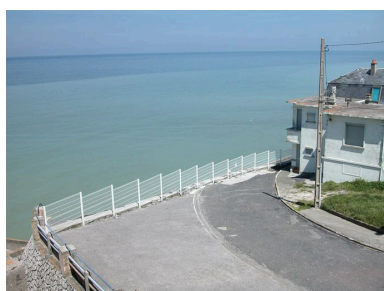
Phot. Monnehay-Vulliet Marie-Laure
IVR22_20048000097NUCAB



La rampe d'accès à la mer et les cabines de bains (détruites), carte postale, 2e moitié 20e siècle.
Phot. Monnehay-Vulliet Marie-Laure
IVR22_20048000098NUCAB



Le front de mer, état en 2003.
Phot. Elisabeth Justome
IVR22_20038005437NUCA



Le rétrécissement de la rue Jamart, état en 2005.
Phot. Elisabeth Justome
IVR22_20058003364NUCA



Vue du front de mer depuis la plage.
Phot. Elisabeth Justome
IVR22_20038005439NUCA

Dossiers liés

Oeuvre(s) partie(s) constituante(s) étudiée(s) : La digue du Bourg d'Ault (IA80001230) Hauts-de-France, Somme, Ault, Bourg-d'Ault, rue Ernest-Jamart

Dossiers de synthèse :

L'urbanisme et les secteurs urbains de la Côte picarde (IA80001521)

Oeuvre(s) contenue(s) :

Oeuvre(s) en rapport :

Le quartier et la station balnéaire du Bourg-d'Ault (IA80001237) Hauts-de-France, Somme, Ault, Bourg-d'Ault

Ancien casino municipal du Bourg d'Ault (actuellement salle des fêtes) (IA80002132) Hauts-de-France, Somme, Ault, Bourg-d'Ault, digue de la Plage

Ancien établissement communal de bains chauds du Bourg-d'Ault (détruit) (IA80001228) Hauts-de-France, Somme, Ault, Bourg-d'Ault, La plage

Ancien établissement de bains communal de la plage du Bourg-d'Ault (détruit) (IA80001229) Hauts-de-France, Somme, Ault, Bourg-d'Ault, La plage

Les anciens casinos du Bourg d'Ault (IA80001225) Hauts-de-France, Somme, Ault, Bourg-d'Ault, digue de la Plage

Auteur(s) du dossier : Elisabeth Justome, Isabelle Barbedor

Copyright(s) : (c) Région Hauts-de-France - Inventaire général ; (c) Département de la Somme ; (c) SMACOPI

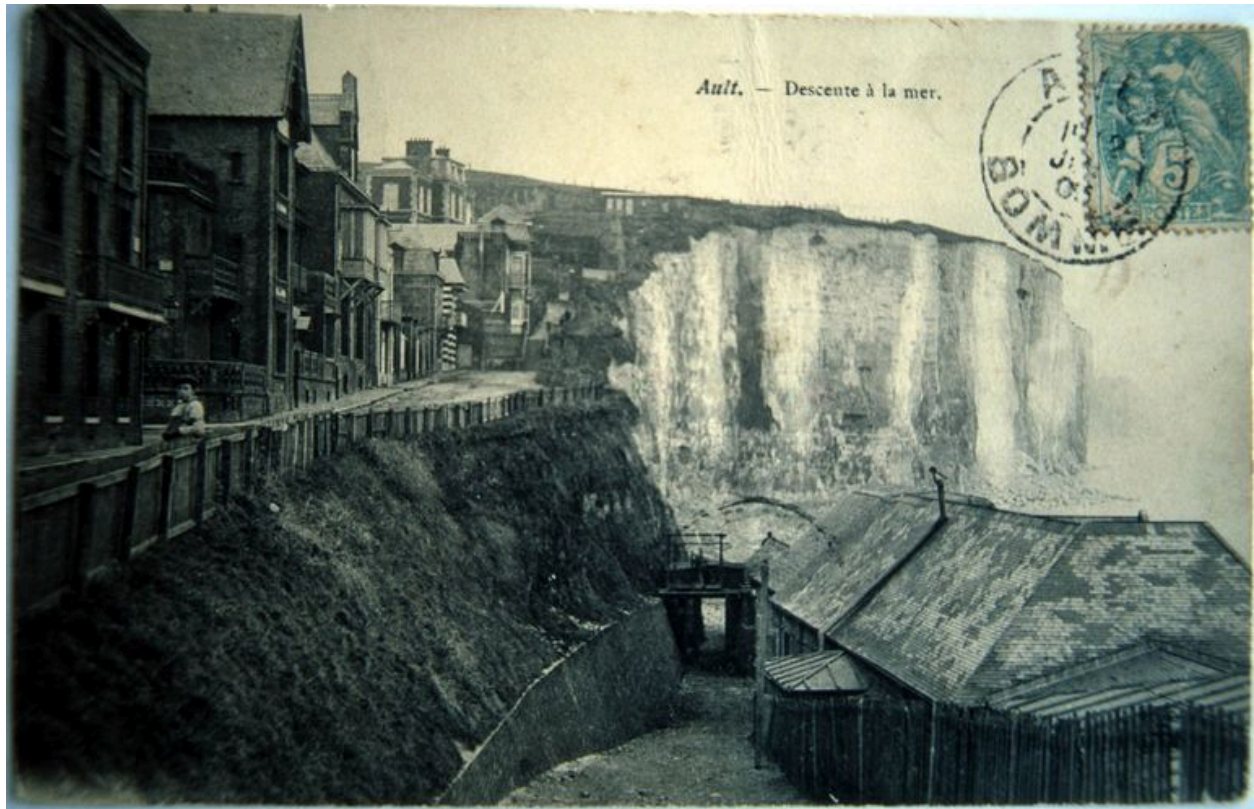


Le front de mer sous la tempête, carte postale, 1er quart du 20e siècle (coll. part.).

IVR22_20058000657XAB

Auteur de l'illustration : Monnehay-Vulliet Marie-Laure

(c) Ministère de la culture - Inventaire général ; (c) Département de la Somme ; (c) SMACOPI ; (c) AGIR-Pic
reproduction soumise à autorisation du titulaire des droits d'exploitation



La rampe d'accès à la mer derrière le casino, carte postale, 1er quart 20e siècle (coll. part.).

IVR22_20058000647XAB

Auteur de l'illustration : Monnehay-Vulliet Marie-Laure

(c) Ministère de la culture - Inventaire général ; (c) Département de la Somme ; (c) SMACOPI ; (c) AGIR-Pic
reproduction soumise à autorisation du titulaire des droits d'exploitation



Le front de mer et les falaises non aménagées, carte postale, 1er quart 20e siècle (coll. part.).

IVR22_19988001784XB

Auteur de l'illustration : Thierry Lefébure

(c) Région Hauts-de-France - Inventaire général

reproduction soumise à autorisation du titulaire des droits d'exploitation

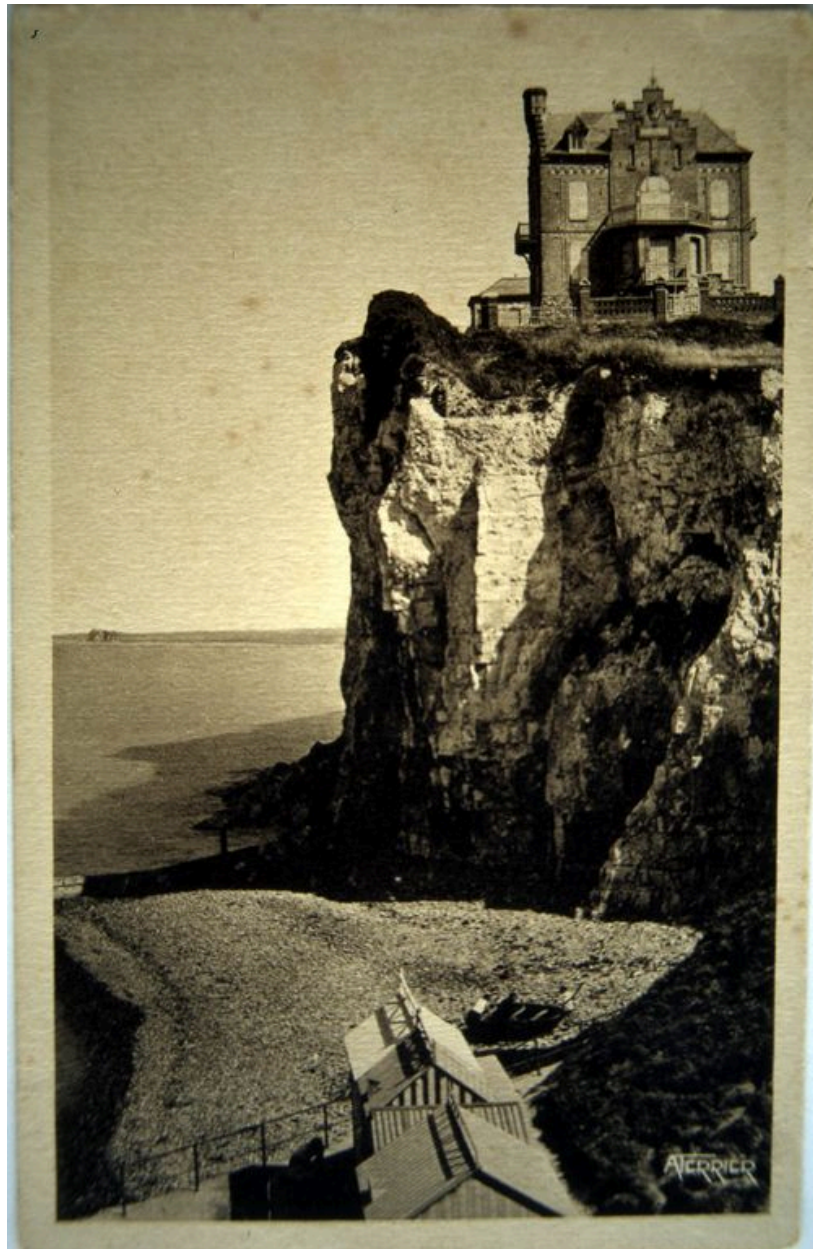


Le casino au pied des falaises, carte postale, 1er quart 20e siècle (coll. part.).

IVR22_20038000545XB

Auteur de l'illustration : Monnehay-Vulliet Marie-Laure

(c) Ministère de la culture - Inventaire général ; (c) Département de la Somme ; (c) SMACOPI ; (c) AGIR-Pic
reproduction soumise à autorisation du titulaire des droits d'exploitation



La villa L'Echaugnette (détruite) sur le bord de la falaise, carte postale, 2e quart 20e siècle (coll. part.).

IVR22_20058000659XAB

Auteur de l'illustration : Monnehay-Vulliet Marie-Laure

(c) Ministère de la culture - Inventaire général ; (c) Département de la Somme ; (c) SMACOPI ; (c) AGIR-Pic
reproduction soumise à autorisation du titulaire des droits d'exploitation



Le front de mer avant la reconstruction du dernier casino, carte postale, 3e quart 20e siècle (coll. part.).

IVR22_20048000099NUCAB

Auteur de l'illustration : Monnehay-Vulliet Marie-Laure

(c) Ministère de la culture - Inventaire général ; (c) Département de la Somme ; (c) SMACOPI ; (c) AGIR-Pic
reproduction soumise à autorisation du titulaire des droits d'exploitation



Le front de mer avec le dernier casino et le mur de soutènement de la falaise, carte postale, 2e moitié 20e siècle (coll. part.).

IVR22_20048000097NUCAB

Auteur de l'illustration : Monnehay-Vulliet Marie-Laure

(c) Ministère de la culture - Inventaire général ; (c) Département de la Somme ; (c) SMACOPI ; (c) AGIR-Pic
reproduction soumise à autorisation du titulaire des droits d'exploitation



La rampe d'accès à la mer et les cabines de bains (détruites), carte postale, 2e moitié 20e siècle.

IVR22_20048000098NUCAB

Auteur de l'illustration : Monnehay-Vulliet Marie-Laure

(c) Ministère de la culture - Inventaire général ; (c) Département de la Somme ; (c) SMACOPI ; (c) AGIR-Pic
reproduction soumise à autorisation du titulaire des droits d'exploitation

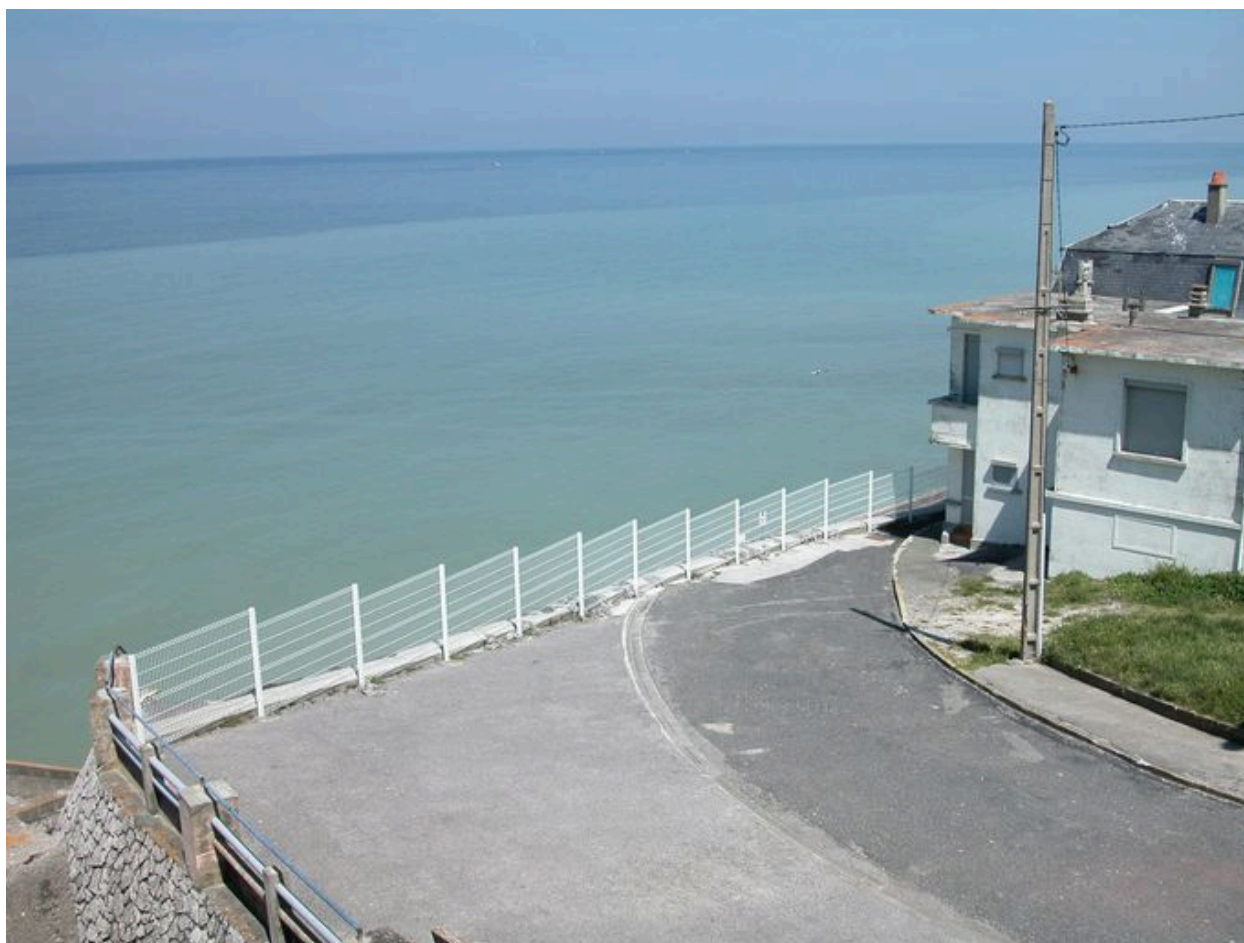


Le front de mer, état en 2003.

IVR22_20038005437NUCA

Auteur de l'illustration : Elisabeth Justome

(c) Région Hauts-de-France - Inventaire général ; (c) Département de la Somme ; (c) SMACOPI
reproduction soumise à autorisation du titulaire des droits d'exploitation



Le rétrécissement de la rue Jamart, état en 2005.

IVR22_20058003364NUCA

Auteur de l'illustration : Elisabeth Justome

(c) Région Hauts-de-France - Inventaire général ; (c) Département de la Somme ; (c) SMACOPI
reproduction soumise à autorisation du titulaire des droits d'exploitation



Vue du front de mer depuis la plage.

IVR22_20038005439NUCA

Auteur de l'illustration : Elisabeth Justome

(c) Région Hauts-de-France - Inventaire général ; (c) Département de la Somme ; (c) SMACOPI
reproduction soumise à autorisation du titulaire des droits d'exploitation