

Hauts-de-France, Oise  
Beauvais  
cathédrale Saint-Pierre

## Ensemble de trois chapes de l'ornement rouge de saint Pierre

### Références du dossier

Numéro de dossier : IM60000792  
Date de l'enquête initiale : 1996  
Date(s) de rédaction : 1997, 2014  
Cadre de l'étude : mobilier et objets religieux la cathédrale de Beauvais  
Degré d'étude : étudié

### Désignation

Dénomination : chape  
Précision sur la dénomination : ornement rouge

### Compléments de localisation

Milieu d'implantation : en ville  
Emplacement dans l'édifice : dans le trésor

### Historique

Ces trois chapes font partie de l'**ornement rouge de saint Pierre**. Contrairement aux dalmatiques et à la chasuble, les orfrois des chapes sont du 18e siècle. Ils sont montés sur un fond en velours rouge du 16e siècle et les médaillons sur les chaperons sont du 16e siècle. L'ensemble figure sous les numéros 20, 21 et 22 de l'inventaire de 1931 de l'abbé Tesson.

Période(s) principale(s) : 16e siècle, 18e siècle

### Description

Les chapes sont constituées de six lés de velours rouge cousus. Le fond est brodé au fil d'or comme les orfrois. Des médaillons en tapisserie rebrodée sont en application sur le chaperon. La doublure est en satin de coton rouge ou en lin. Il y a des crochets métalliques sur les pattes d'accrochage de deux des chapes.

### Éléments descriptifs

Catégorie(s) technique(s) : broderie, tissu, tapisserie sur métier, passementerie

Matériaux : soie (rouge) : velours uni, brodé ; matériau textile (vert) : velours uni, application sur textile ; laine (chaîne) ; soie (trame) : application sur textile ; fil métal brodé ; soie brodé ; coton (rouge) ; lin

Mesures :

Dimensions à partir de la plus grande largeur (en bas de la chape) : h = 146 ; la = 450.

Représentations :

Les trois chapes ont des chaperons présentant des scènes de la vie de saint Pierre dans des médaillons entourés par des rinceaux.

Le chaperon de la première chape représente la Vocation de saint Pierre. Le saint est agenouillé aux pieds du Christ, son frère André est à ses côtés. À gauche, une barque est représentée, elle rappelle le métier de pêcheur des deux saints. Cet épisode est relaté dans l'*Évangile selon saint Marc* (chapitre 1, versets 16 à 18).

Le chaperon de la seconde chape représente la Guérison du boiteux à la porte du Temple. Le paralytique est représenté à gauche, il tend la main à Pierre qui s'apprête à gravir les marches menant au Temple. Saint Pierre est accompagné par saint Jean, représenté derrière lui. Cet épisode est relaté dans les *Actes des Apôtres* (chapitre 3, versets 1 à 9).  
Le chaperon de la troisième chape illustre le Repentir de saint Pierre. Le saint est agenouillé en prière dans une grotte, une clef placée devant et un coq en train de chanter à l'arrière. Cet épisode est relaté dans l'*Évangile selon saint Matthieu* (chapitre 26, verset 69-75) et dans l'*Évangile selon saint Luc* (chapitre 22, verset 54 à 62).

### État de conservation

Il y a quelques petites reprises et les bords sont en mauvais état.

### Statut, intérêt et protection

Intérêt de l'œuvre : à signaler

Protections : classé au titre objet, 1899/02/25

Statut de la propriété : propriété publique

### Références documentaires

#### Bibliographie

- PICARDIE. Inventaire général des monuments et des richesses artistiques de la France. **La cathédrale Saint-Pierre de Beauvais, architecture, mobilier et trésor**. Réd. Judith Förstel, Aline Magnien, Florian Meunier et al. ; fotogr. Laurent Jumel, Thierry Lefébure, Irwin Leullier. Amiens : AGIR-Pic, 2000 (Images du Patrimoine, 194).  
p. 110 (c, d, e)
- TESSON, Lucien (abbé). **Inventaire des objets d'art et antiquités de la cathédrale de Beauvais**. [s. l.] : [s.n.], 1931.  
p. 3 (n° 20, 21, 22)

### Illustrations



Vue du devant de la première chape.  
Phot. Laurent Jumel  
IVR22\_19956000923XA



Vue du dos de la première chape.  
Phot. Laurent Jumel  
IVR22\_19956000925XA



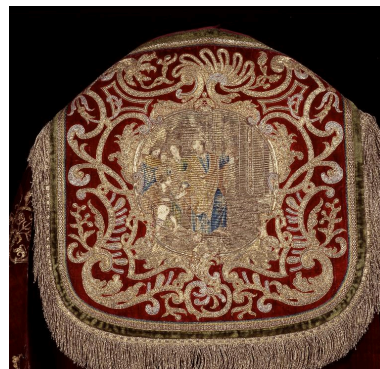
Détail du chaperon de la première chape : la Vocation de saint Pierre.  
Phot. Laurent Jumel  
IVR22\_19956000927XA



Vue du devant de la deuxième chape.  
Phot. Laurent Jumel  
IVR22\_19956000929XA



Vue du dos de la deuxième chape.  
Phot. Laurent Jumel  
IVR22\_19956000931XA



Détail du chaperon de la deuxième  
chape : la Guérison du boiteux.  
Phot. Laurent Jumel  
IVR22\_19956000933XA



Détail du chaperon de la troisième  
chape : le Repentir de saint Pierre.  
Phot. Laurent Jumel  
IVR22\_19956000987XA

## Dossiers liés

Est partie constituante de : Ensemble de l'ornement rouge de saint Pierre (trois chapes, une chasuble et une paire de dalmatiques) (IM60000560) Hauts-de-France, Oise, Beauvais, cathédrale Saint-Pierre

**Oeuvre(s) contenue(s) :**

**Oeuvre(s) en rapport :**

Le mobilier de la cathédrale Saint-Pierre de Beauvais (IM60000772) Hauts-de-France, Oise, Beauvais

Auteur(s) du dossier : Nicolas Dejardin, Aline Magnien, Léa Vernier

Copyright(s) : (c) Région Hauts-de-France - Inventaire général



Vue du devant de la première chape.

IVR22\_19956000923XA

Auteur de l'illustration : Laurent Jumel

(c) Ministère de la culture - Inventaire général ; (c) AGIR-Pic  
reproduction soumise à autorisation du titulaire des droits d'exploitation



Vue du dos de la première chape.

IVR22\_19956000925XA

Auteur de l'illustration : Laurent Jumel

(c) Ministère de la culture - Inventaire général ; (c) AGIR-Pic  
reproduction soumise à autorisation du titulaire des droits d'exploitation



Détail du chaperon de la première chape : la Vocation de saint Pierre.

IVR22\_19956000927XA

Auteur de l'illustration : Laurent Jumel

(c) Ministère de la culture - Inventaire général ; (c) AGIR-Pic  
reproduction soumise à autorisation du titulaire des droits d'exploitation



Vue du devant de la deuxième chape.

IVR22\_19956000929XA

Auteur de l'illustration : Laurent Jumel

(c) Ministère de la culture - Inventaire général ; (c) AGIR-Pic  
reproduction soumise à autorisation du titulaire des droits d'exploitation



Vue du dos de la deuxième chape.

IVR22\_19956000931XA

Auteur de l'illustration : Laurent Jumel

(c) Ministère de la culture - Inventaire général ; (c) AGIR-Pic  
reproduction soumise à autorisation du titulaire des droits d'exploitation





Détail du chaperon de la deuxième chape : la Guérison du boiteux.

IVR22\_19956000933XA

Auteur de l'illustration : Laurent Jumel

(c) Ministère de la culture - Inventaire général ; (c) AGIR-Pic  
reproduction soumise à autorisation du titulaire des droits d'exploitation



Détail du chaperon de la troisième chape : le Repentir de saint Pierre.

IVR22\_19956000987XA

Auteur de l'illustration : Laurent Jumel

(c) Ministère de la culture - Inventaire général ; (c) AGIR-Pic  
reproduction soumise à autorisation du titulaire des droits d'exploitation