

Hauts-de-France, Aisne  
Soissons  
Cathédrale Saint-Gervais-Saint-Protais, place Cardinal-Binet

## Calice de style néogothique

### Références du dossier

Numéro de dossier : IM02005349  
Date de l'enquête initiale : 2004  
Date(s) de rédaction : 2012  
Cadre de l'étude : mobilier et objets religieux la cathédrale de Soissons  
Degré d'étude : étudié

### Désignation

Dénomination : calice  
Appellations : de style néogothique  
Titres :

### Compléments de localisation

Milieu d'implantation : en ville

### Historique

Ce calice en argent doré est l'œuvre des orfèvres parisiens Chevron Frères, dont il porte le poinçon. On peut dater sa réalisation de la limite des 19<sup>e</sup> et 20<sup>e</sup> siècles, après le 24 septembre 1885, date d'insculpation du poinçon de ces orfèvres. Rien de plus précis n'est connu sur l'histoire de l'objet ni sur son lien avec la cathédrale de Soissons.

Période(s) principale(s) : limite 19<sup>e</sup> siècle 20<sup>e</sup> siècle  
Stade de la création :  
Auteur(s) de l'oeuvre : Chevron (orfèvre, signature)  
Lieu d'exécution : Île-de-France, Paris, Paris

### Description

Le calice, réalisé en argent doré, se compose de quatre éléments emboîtés ou vissés : un pied polylobé (à six lobes), une tige de section circulaire, comportant une collerette et un nœud sphérique aplati, enfin une coupe de plan circulaire qui est emboîtée dans une fausse-coupe ajourée et repoussée.

L'objet, à l'exception de la coupe, est recouvert d'un décor en bas-relief réalisé dans la masse, repoussé et ciselé. Le pied est orné de trois médaillons rapportés, en faux émail champlevé, sur lesquels les détails sont peints à l'émail. Six perles en verre de couleur, serties en bâte à griffes, se détachent à la périphérie du nœud.

### Éléments descriptifs

Catégorie(s) technique(s) : orfèvrerie  
Éléments structurels, forme, fonctionnement : plan, polylobé

Matériaux : argent (en plusieurs éléments) : fondu, découpé, repoussé, poli, doré, ajouré, ciselé, décor dans la masse, décor en bas relief, décor rapporté, faux émail champlevé, peinture à l'émail ; verre (coloré, décor)

Mesures :

h = 24,4 ; d = 15,4. Ce diamètre est celui du pied. Le diamètre de la coupe égale 9,3 cm.

### Représentations :

Le pied est entouré d'une frise de perles. Le dessus du pied est recouvert de feuilles d'eau, d'arums et de fleurettes, qui servent de cadre à trois quadrilobes figurés. Ces derniers représentent le Christ, la Vierge et saint Joseph, auréolés, de face et à mi-corps. Le Christ, portant l'auréole crucifère, bénit de la main droite et présente de la gauche un livre ouvert où se détachent l'alpha et l'oméga. La Vierge, adopte une attitude recueillie, avec les mains croisées sur la poitrine. Saint Joseph, légèrement tourné, tient un lys, symbole de chasteté.

La tige ne comporte que quelques fleurettes et trilobes. Le nœud, en forme de sphère aplatie, est recouvert d'une alternance de feuilles d'eau et de carrés posés sur la pointe.

La fausse-coupe est ornée des mêmes éléments végétaux que le pied : arums, fleurettes et feuilles d'eau.

Inscriptions & marques : poinçon de maître (sur l'oeuvre, partiellement illisible), garantie gros ouvrages 1er titre Paris 1838-1973 (sur l'oeuvre)

### Précisions et transcriptions :

Le poinçon de titre et de garantie se remarque sur la coupe, au bord de la fausse-coupe et sur le rebord du pied. Le poinçon de maître est visible au bord de la coupe et au bord de la fausse-coupe. Ce poinçon, dont une extrémité seulement n'est pas lisible, est celui des orfèvres parisiens Chevron frères, insculpé le 24 septembre 1885 (CHEVRON F[...], souligné d'une accolade et surmonté d'un chevron, le tout dans un losange horizontal).

### État de conservation

bon état

Le calice est en bon état général, mais la dorure est usée par endroits. Quelques petits éclats d'émail se sont détachés sur les médaillons, à la main droite du Christ et à la main droite de saint Joseph. La patène n'a pas été retrouvée.

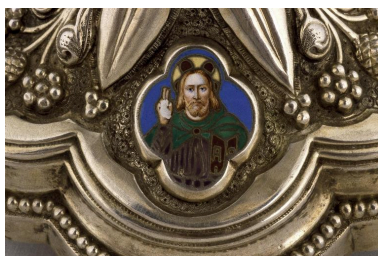
### Statut, intérêt et protection

Statut de la propriété : propriété de l'Etat

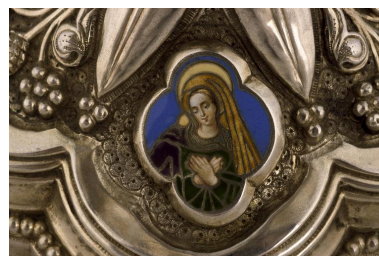
### Illustrations



Vue générale.  
Phot. Irwin Leullier  
IVR22\_20010202426XA



Détail du pied : quadrilobe émaillé, orné d'une représentation du Christ bénissant.  
Phot. Irwin Leullier  
IVR22\_20010202280ZA



Détail du pied : quadrilobe émaillé, orné d'une représentation de la Vierge.  
Phot. Irwin Leullier  
IVR22\_20010202278ZA



Détail du pied : quadrilobe  
émaillé, orné d'une  
représentation de saint Joseph.  
Phot. Irwin Leullier  
IVR22\_20010202279ZA

## Dossiers liés

**Oeuvre(s) contenue(s) :**

**Oeuvre(s) en rapport :**

Présentation du mobilier de la cathédrale Saint-Gervais-Saint-Protais de Soissons (IM02002751) Hauts-de-France, Aisne, Soissons, Cathédrale Saint-Gervais-Saint-Protais, place Cardinal-Binet

Auteur(s) du dossier : Christiane Riboulleau, Martine Plouvier

Copyright(s) : (c) Région Hauts-de-France - Inventaire général



Vue générale.

IVR22\_20010202426XA

Auteur de l'illustration : Irwin Leullier

(c) Ministère de la culture - Inventaire général ; (c) Département de l'Aisne ; (c) AGIR-Pic  
reproduction soumise à autorisation du titulaire des droits d'exploitation



Détail du pied : quadrilobe émaillé, orné d'une représentation du Christ bénissant.

IVR22\_20010202280ZA

Auteur de l'illustration : Irwin Leullier

(c) Ministère de la culture - Inventaire général ; (c) Département de l'Aisne ; (c) AGIR-Pic  
reproduction soumise à autorisation du titulaire des droits d'exploitation



Détail du pied : quadrilobe émaillé, orné d'une représentation de la Vierge.

IVR22\_20010202278ZA

Auteur de l'illustration : Irwin Leullier

(c) Ministère de la culture - Inventaire général ; (c) Département de l'Aisne ; (c) AGIR-Pic  
reproduction soumise à autorisation du titulaire des droits d'exploitation



Détail du pied : quadrilobe émaillé, orné d'une représentation de saint Joseph.

IVR22\_20010202279ZA

Auteur de l'illustration : Irwin Leullier

(c) Ministère de la culture - Inventaire général ; (c) Département de l'Aisne ; (c) AGIR-Pic  
reproduction soumise à autorisation du titulaire des droits d'exploitation