

Hauts-de-France, Aisne  
Saint-Quentin  
faubourg d' Isle  
69 à 71 rue Jules-César, 2 quint rue Jean-Cocteau

## **Ancienne usine de meubles Reygaert et Cie, actuellement usine de boulangerie et garage de réparation automobile**

### **Références du dossier**

Numéro de dossier : IA02002880  
Date de l'enquête initiale : 2005  
Date(s) de rédaction : 2005  
Cadre de l'étude : patrimoine industriel la communauté d'agglomération de Saint-Quentin  
Degré d'étude : étudié

### **Désignation**

Dénomination : usine de meubles  
Appellation : Reygaert et Cie  
Destinations successives : usine de boulangerie, garage de réparation automobile  
Parties constituantes non étudiées : atelier de fabrication, entrepôt industriel, logement patronal

### **Compléments de localisation**

Milieu d'implantation : en ville  
Références cadastrales : 2004. CH 368, 371, 372, 401, 402, 403, 404, 452

### **Historique**

En 1923, Joseph Reygaert implante sur ce site une usine de meubles, qu'il agrandit dès 1925 et 1933, et qu'il exploite sous la raison sociale J. Reygaert et Cie. Cette société, créée en juin 1923, fait suite à la société Reygaert et Boudoux, fondée en 1921 (et dissoute l'année suivante) pour l'exploitation des ateliers de menuiserie de Joseph Reygaert alors situés rue de la Raffinerie. Les ateliers sont transférés avant 1972 en zone industrielle de Rouvroy. Les locaux sont repris au cours de la même décennie par l'usine de boulangerie Lambert. Les ateliers de 1925 ont été détruit, à l'exception d'un magasin à bois reconverti en garage de réparation automobile. Une partie des locaux sont aujourd'hui occupés par la société Manut Service, spécialisée dans le négoce et le montage de système de manutention continu. L'usine de meubles emploie plus d'une trentaine d'ouvriers dans les années 1960. L'usine de boulangerie emploie 15 salariés en 1977, 35 dans les années 1980, environ 25 aujourd'hui.

Période(s) principale(s) : 1ère moitié 20e siècle  
Dates : 1923 (daté par source), 1925 (daté par source), 1933 (daté par source)

### **Description**

Les ateliers de fabrication sont construits en rez-de-chaussée, en pans de fer hourdis de briques. Ces ateliers à sheds sont couverts de tôles. L'ancien magasin à bois, profondément remanié lors de sa transformation en garage de réparation automobile, a conservé en façade des abat-vent en bois, indiquant son utilisation antérieur pour le stockage de bois. Le logement patronal, en brique, composé d'une cave, d'un rez-de-chaussée et d'un étage carré, est couvert d'un toit à longs pans en fibro-ciment.

### **Éléments descriptifs**

Matériau(x) du gros-oeuvre, mise en oeuvre et revêtement : brique ; fer ; pan de fer  
Matériau(x) de couverture : tôle nervurée, tôle ondulée, ciment amiante en couverture

Étage(s) ou vaisseau(x) : 1 étage carré  
Type(s) de couverture : shed ; toit à longs pans

## Statut, intérêt et protection

Statut de la propriété : propriété privée

## Références documentaires

### Documents d'archive

- AC Saint-Quentin. Service de l'Urbanisme ; Permis de construire. **Dossier n° 355 - Rue Jules-César**. Reygaert & Cie - Construction d'atelier - 1925. Construction d'une maison d'habitation - 1925. Construction d'ateliers - 1933.
- AC Saint-Quentin. Non coté. **Matrices cadastrales - 3e série - 1911/1926**, [les mêmes matrices sont conservées aux archives départementales : AD Aisne. 4 P 691/2 à 9].  
Reygaert et Cie - Case n°1035
- AC Saint-Quentin. Non coté. **Copie de la matrice générale des contributions. 1961 - 1967**.
- BM Saint-Quentin. Fonds local. **Annuaire et almanachs**.  
années 1934 à 1954
- AD Aisne. Série U ; 255 U 178. **Justice de Paix de Saint-Quentin - Actes de sociétés - Constitutions - Statuts - Dissolutions**.  
5-04-1921 - Création de la société Reygaert et Baudoux
- AD Aisne. Série U ; 255 U 179. **Justice de Paix de Saint-Quentin - Actes de sociétés - Constitutions - Statuts - Dissolutions**.  
04-11-1922 - Dissolution de la société Reygaert et Baudoux
- AD Aisne. Série U ; 255 U 182. **Justice de Paix de Saint-Quentin - Actes de sociétés - Constitutions - Statuts - Dissolutions**.  
08-06-1923 - Création de la société Reygaert et Cie
- AD Aisne. Série U ; 289 U 132. **Tribunal de Commerce de Saint-Quentin - Dépôt des actes de sociétés - Registres d'enregistrement**.  
1921 - Création de la société Reygaert et Baudoux
- AD Aisne. 9409. **Industrie - Etudes du Comité d'Etudes et de Liaison Interprofessionnel du Département de l'Aisne - Recensement des industries pour 1960, 1964, 1966 et 1868**.

### Documents figurés

- **Fabrique de meubles - Spécialité de meubles massif chêne - Reygaert & Cie**. Papier à en-tête, 18-06-1925 (AC Saint-Quentin. Service de l'Urbanisme ; Permis de construire : casier sanitaire. Dossier n° 355 - Rue Jules-César).
- **Fabrique de meubles - Reijgaert et Cie - 69 rue Jules-César - St Quentin - Plan d'ensemble**. Plan, encre sur calque, 1 : 100, 50 x 64 cm, [1925] (AC Saint-Quentin. Service de l'Urbanisme ; Permis de construire : casier sanitaire. Dossier n° 355 - Rue Jules-César).

- **Société Reygaert et Cie - Garages et magasins à bois.** Plan, tirage, 1 : 50, 115 x 80 cm, 15-2-1933 (AC Saint-Quentin. Service de l'Urbanisme ; Permis de construire : casier sanitaire. Dossier n° 355 - Rue Jules-César).
- **J. Reygaert & Cie - Rue Jules César 69 à St-Quentin - Bâtiment de 7 travées en sheeds.** Plan, tirage, 1 : 20, 135 x 50 cm, [1930] (AC Saint-Quentin. Service de l'Urbanisme ; Permis de construire : casier sanitaire. Dossier n° 338-2 - Rue Jean Cocteau).
- **Propriété de Mr Reijgaert et Cie - rue Jules-César 69 - St Quentin - [logement patronal].** Plan, encre sur calque, 1 : 50, 65 x 51 cm, [1925] (AC Saint-Quentin. Service de l'Urbanisme ; Permis de construire : casier sanitaire. Dossier n° 355 - Rue Jules-César).
- **[Vue aérienne vers 1970].** Photogr. pos., coul., 24 x 17,5 cm, [vers 1970]. (Société Académique de Saint-Quentin ; non coté).

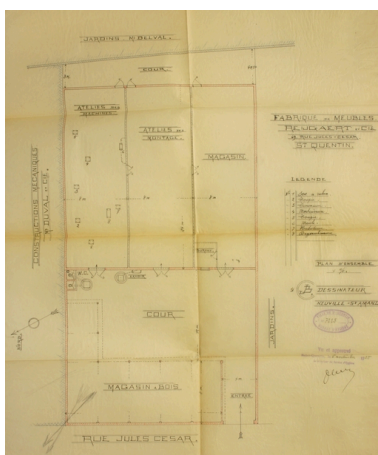
## Bibliographie

- **Qui fabrique Quoi ? Répertoire des industriels et producteurs de l'Aisne.** Saint-Quentin : CCI de l'Aisne, [1972].
- CELEDA. **L'industrie du département de l'Aisne au 1er janvier 1977.** Saint-Quentin, [1977].
- CHAMBRE REGIONALE DE COMMERCE ET D'INDUSTRIE DE PICARDIE. **Panorama des industries de Picardie : 1983.** C.R.C.I., [1983].
- CHAMBRE REGIONALE DE COMMERCE ET D'INDUSTRIE DE PICARDIE. **Panorama des industries de Picardie : 1988.** C.R.C.I., 1988.

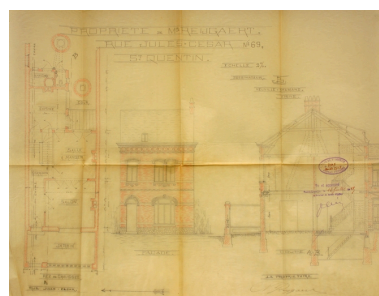
## Illustrations



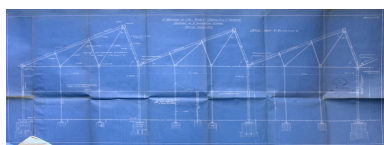
Papier à en-tête, 1925  
(AC Saint-Quentin).  
Phot. Pillet Frédéric  
IVR22\_20050206253NUCAB



Plan d'ensemble de l'usine  
en 1925 (AC Saint-Quentin).  
Phot. Pillet Frédéric  
IVR22\_20050206254NUCAB



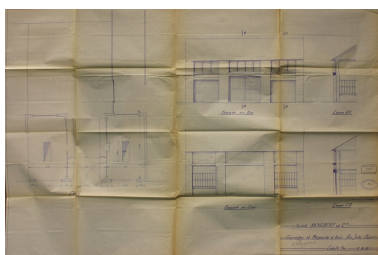
Logement patronal, 1925  
(AC Saint-Quentin).  
Phot. Pillet Frédéric  
IVR22\_20050206257NUCAB



Extension des ateliers, rue Jean-Cocteau, 1930 (AC Saint-Quentin).

Phot. Pillet Frédéric

IVR22\_20050206256NUCAB



Façade des ateliers rue Jules-César (magasin à bois), 1933 (AC Saint-Quentin).

Phot. Pillet Frédéric

IVR22\_20050206255NUCAB



Vue aérienne du site vers 1970 (Société Académique de Saint-Quentin).

Phot. Pillet Frédéric

IVR22\_20050206258NUCAB



Vue aérienne en 1989.

Phot. Pillet Frédéric, Autr. Phot'R

IVR22\_20050206259NUCA



Le site, rue Jules-César.

Phot. Frédéric Pillet

IVR22\_20060205190NUCA



Le site, rue Jean-Cocteau.

Phot. Frédéric Pillet

IVR22\_20060205191NUCA

## Dossiers liés

### Dossiers de synthèse :

Les usines de produits agro-alimentaires de Saint-Quentin (IA02002967)

### Oeuvre(s) contenue(s) :

### Oeuvre(s) en rapport :

Les établissements industriels du faubourg d'Isle (IA02002975) Hauts-de-France, Aisne, Saint-Quentin

Auteur(s) du dossier : Frédéric Pillet

Copyright(s) : (c) Région Hauts-de-France - Inventaire général ; (c) Communauté d'agglomération et ville de Saint-Quentin



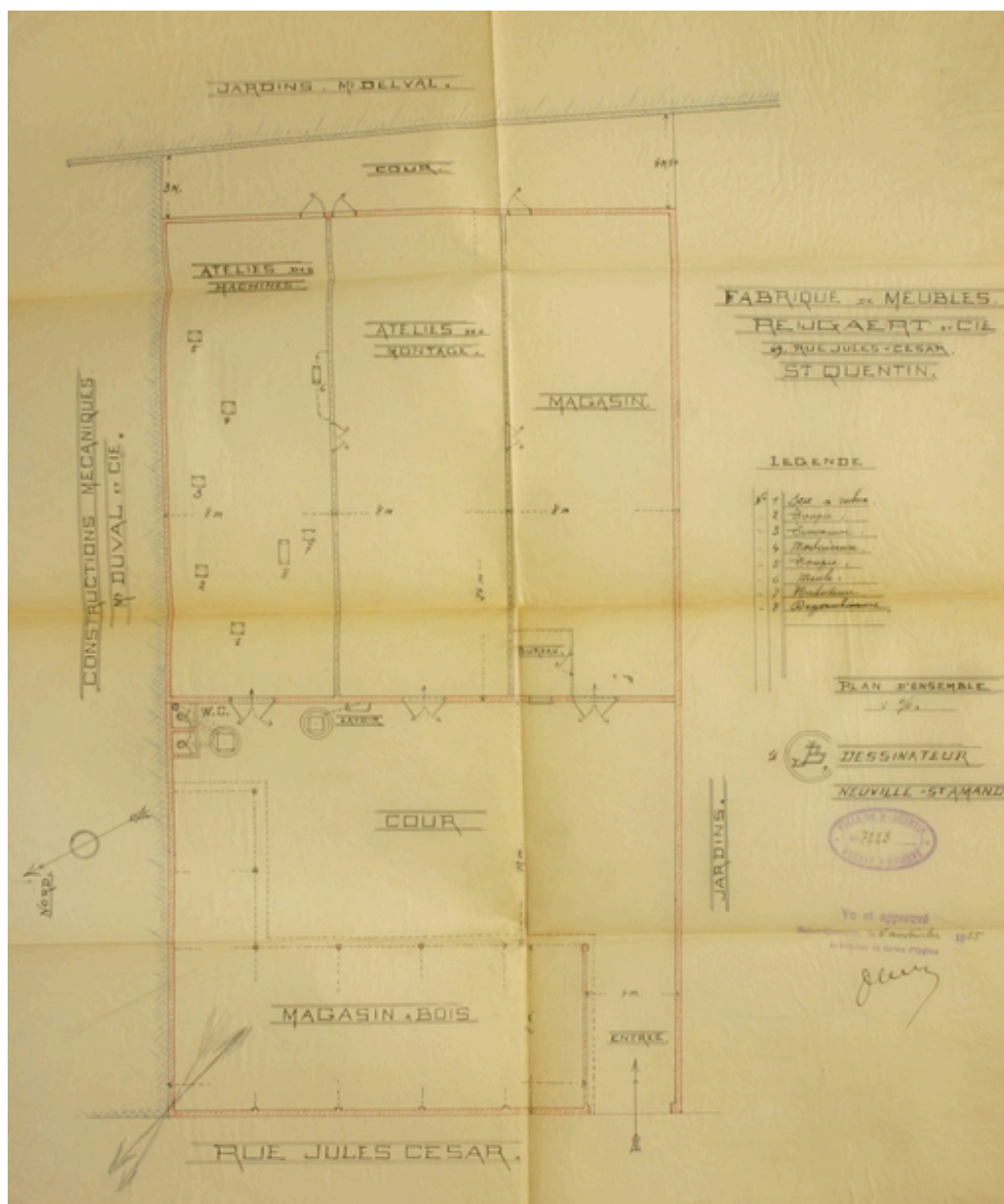
Papier à en-tête, 1925 (AC Saint-Quentin).

IVR22\_20050206253NUCAB

Auteur de l'illustration : Pillet Frédéric

(c) Région Hauts-de-France - Inventaire général ; (c) Communauté d'agglomération et ville de Saint-Quentin  
reproduction soumise à autorisation du titulaire des droits d'exploitation



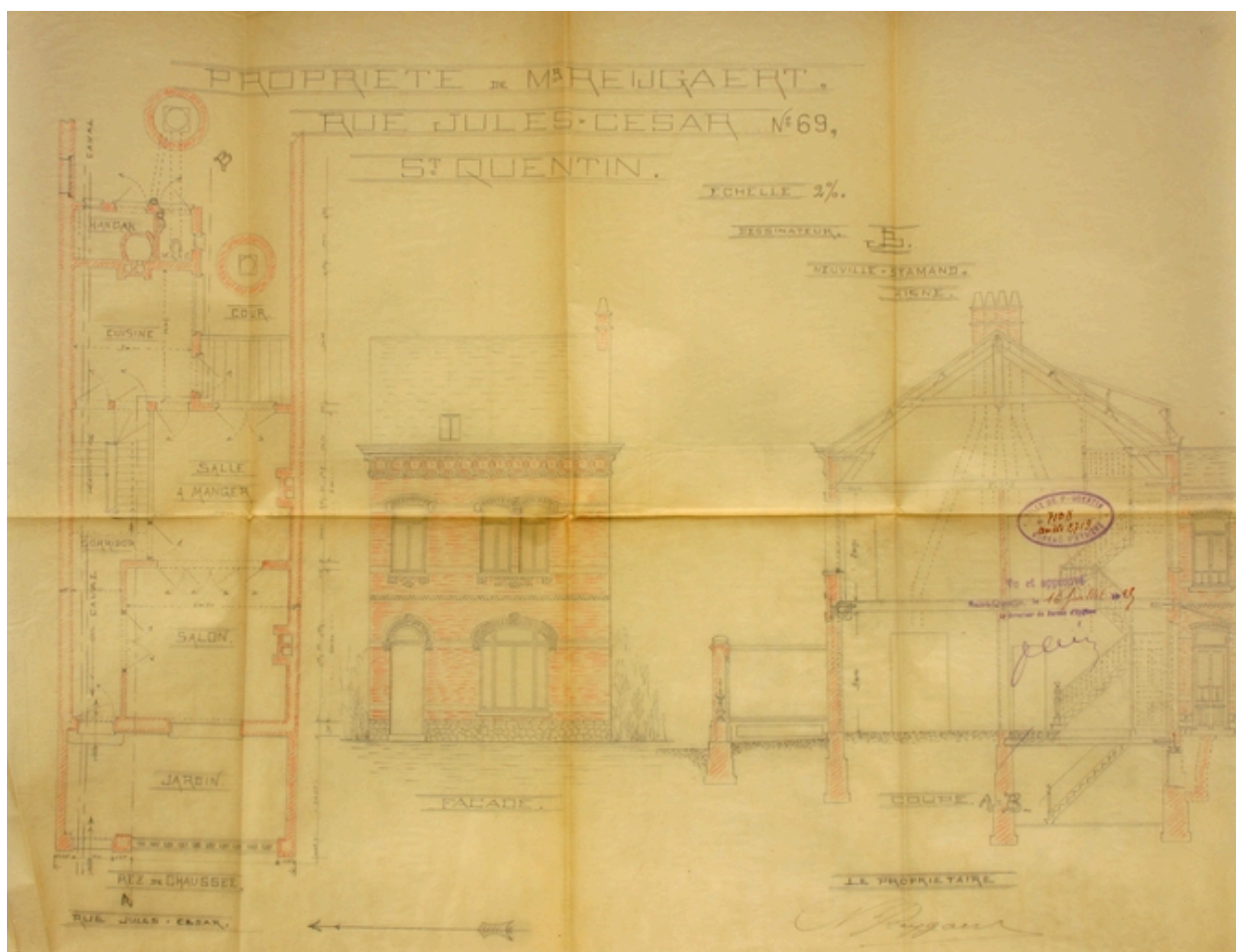


Plan d'ensemble de l'usine en 1925 (AC Saint-Quentin).

IVR22\_20050206254NUCAB

Auteur de l'illustration : Pillet Frédéric

(c) Région Hauts-de-France - Inventaire général ; (c) Communauté d'agglomération et ville de Saint-Quentin  
reproduction soumise à autorisation du titulaire des droits d'exploitation

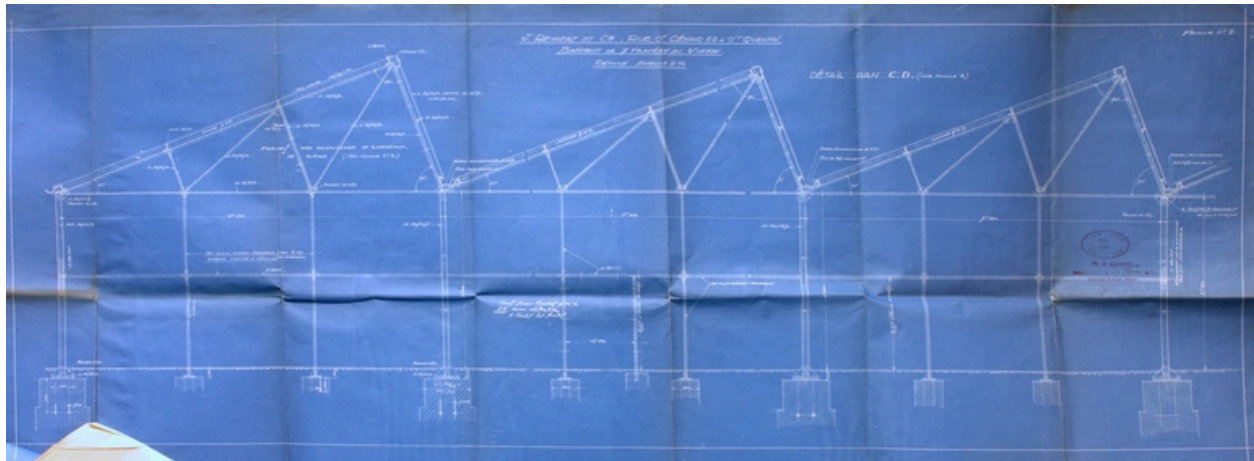


Logement patronal, 1925 (AC Saint-Quentin).

IVR22\_20050206257NUCAB

Auteur de l'illustration : Pillet Frédéric

(c) Région Hauts-de-France - Inventaire général ; (c) Communauté d'agglomération et ville de Saint-Quentin  
reproduction soumise à autorisation du titulaire des droits d'exploitation



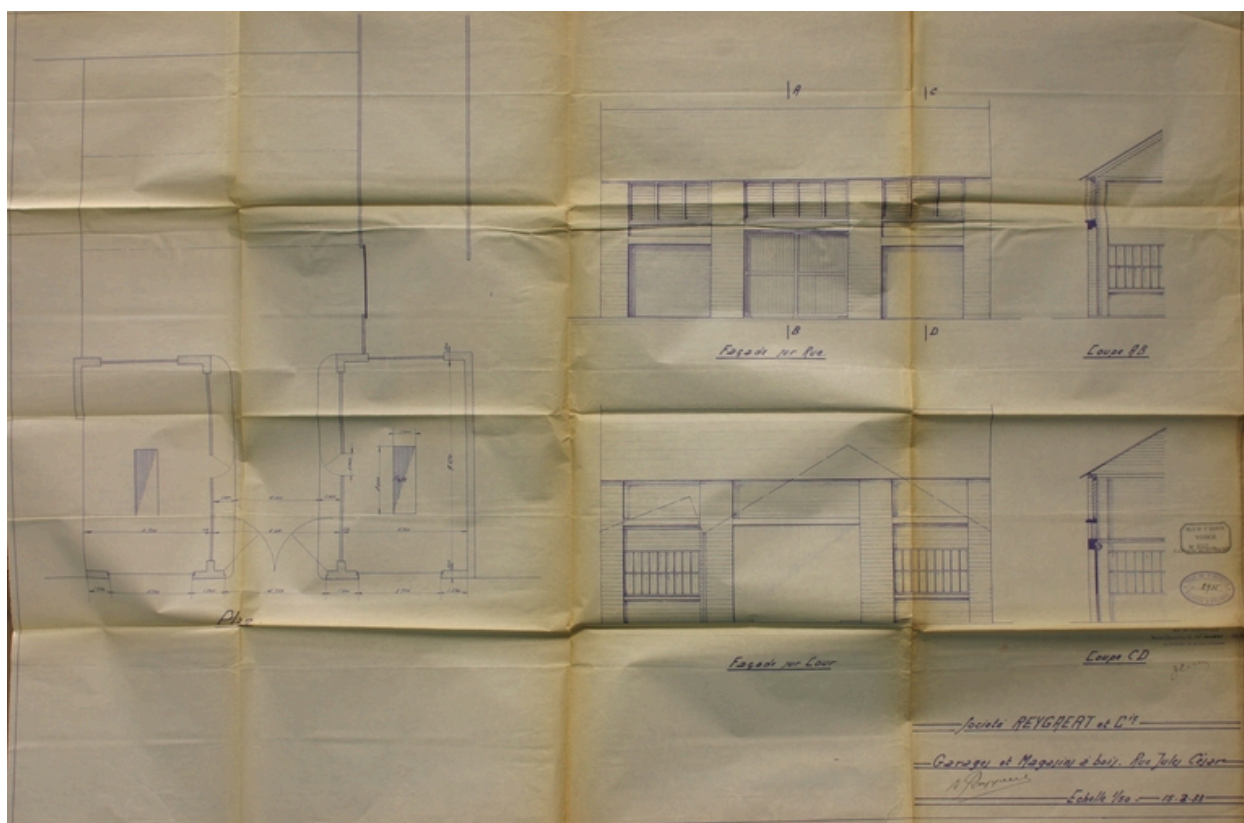
Extension des ateliers, rue Jean-Cocteau, 1930 (AC Saint-Quentin).

IVR22\_20050206256NUCAB

Auteur de l'illustration : Pillet Frédéric

(c) Région Hauts-de-France - Inventaire général ; (c) Communauté d'agglomération et ville de Saint-Quentin  
reproduction soumise à autorisation du titulaire des droits d'exploitation





Façade des ateliers rue Jules-César (magasin à bois), 1933 (AC Saint-Quentin).

IVR22\_20050206255NUCAB

Auteur de l'illustration : Pillet Frédéric

(c) Région Hauts-de-France - Inventaire général ; (c) Communauté d'agglomération et ville de Saint-Quentin  
reproduction soumise à autorisation du titulaire des droits d'exploitation

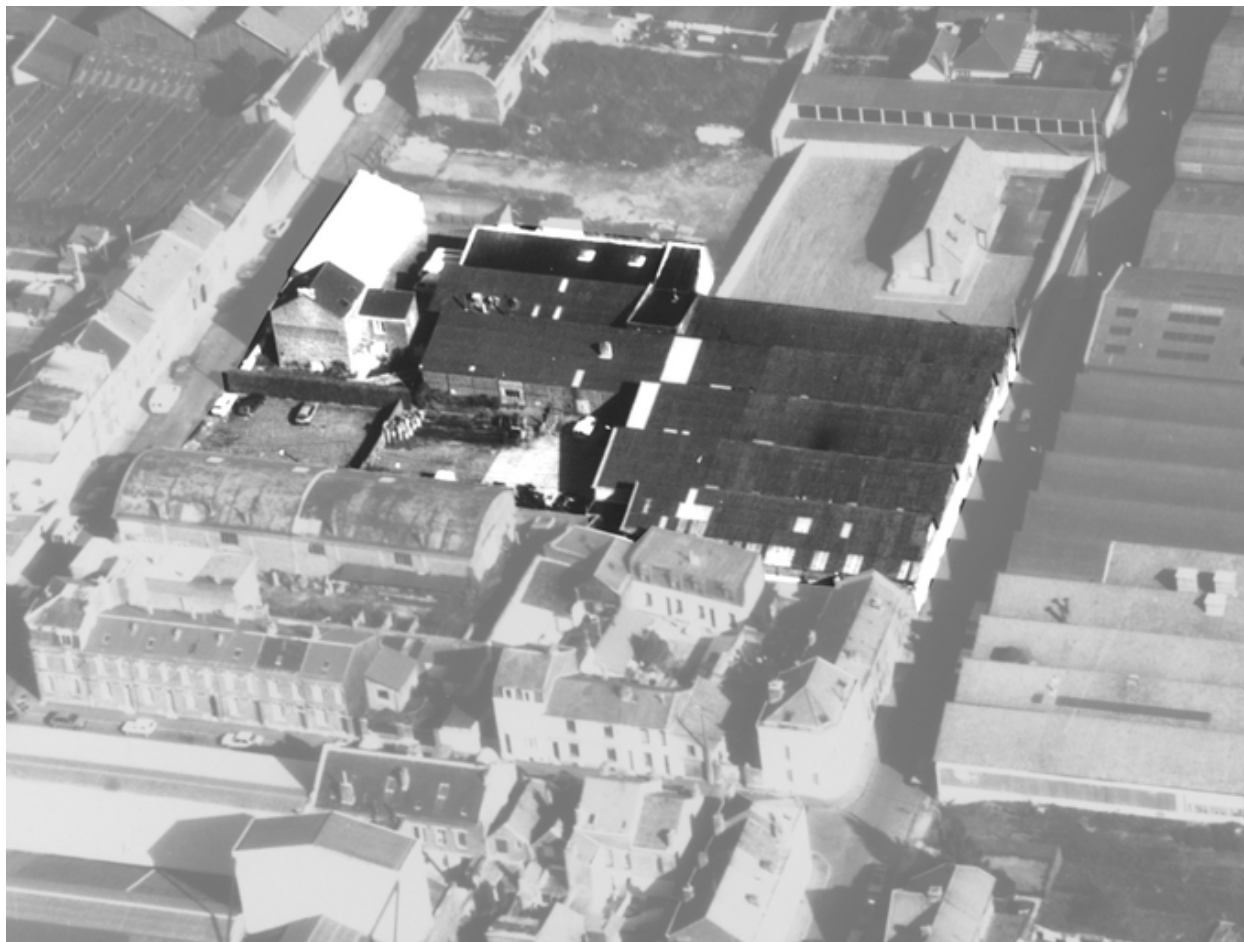


Vue aérienne du site vers 1970 (Société Académique de Saint-Quentin).

IVR22\_20050206258NUCAB

Auteur de l'illustration : Pillet Frédéric

(c) Région Hauts-de-France - Inventaire général ; (c) Communauté d'agglomération et ville de Saint-Quentin ; (c) Société académique de Saint-Quentin  
reproduction soumise à autorisation du titulaire des droits d'exploitation



Vue aérienne en 1989.

IVR22\_20050206259NUCA

Auteur de l'illustration : Pillet Frédéric

Auteur du document reproduit : Phot'R

Date de prise de vue : 1989

(c) Région Hauts-de-France - Inventaire général ; (c) Communauté d'agglomération et ville de Saint-Quentin  
reproduction soumise à autorisation du titulaire des droits d'exploitation





Le site, rue Jules-César.

IVR22\_20060205190NUCA

Auteur de l'illustration : Frédéric Pillet

(c) Région Hauts-de-France - Inventaire général ; (c) Communauté d'agglomération et ville de Saint-Quentin  
reproduction soumise à autorisation du titulaire des droits d'exploitation



Le site, rue Jean-Cocteau.

IVR22\_20060205191NUCA

Auteur de l'illustration : Frédéric Pillet

(c) Région Hauts-de-France - Inventaire général ; (c) Communauté d'agglomération et ville de Saint-Quentin  
reproduction soumise à autorisation du titulaire des droits d'exploitation