

Hauts-de-France, Aisne  
Soissons  
Cathédrale Saint-Gervais-Saint-Protais, place Cardinal-Binet

## **Élément de hallebarde de suisse : fer de hallebarde, de style néorenaissance**

### **Références du dossier**

Numéro de dossier : IM02005366  
Date de l'enquête initiale : 2004  
Date(s) de rédaction : 2012  
Cadre de l'étude : mobilier et objets religieux la cathédrale de Soissons  
Degré d'étude : étudié

### **Désignation**

Dénomination : hallebarde  
Appellations : de suisse, de style néorenaissance  
Titres :

### **Compléments de localisation**

Milieu d'implantation : en ville

### **Historique**

De la hallebarde de l'ancien suisse de la cathédrale, il ne subsiste actuellement que le fer. Ce dernier, qui n'est pas tranchant, a été réalisé au 19<sup>e</sup> siècle, d'après un modèle du 16<sup>e</sup> siècle. L'église Notre-Dame de Saint-Omer (Pas-de-Calais) et celle de Saint-Loup-Lamairé (Deux-Sèvres) conservent des hallebardes de suisse identiques et complètes, mesurant 230 cm de hauteur avec la hampe en bois. La maison qui a diffusé ce modèle n'est pas connue.

Période(s) principale(s) : 19<sup>e</sup> siècle  
Stade de la création :

### **Description**

Il ne subsiste actuellement que le fer de la hallebarde, la hampe en bois ayant disparu. Il s'agit d'un objet en métal fondu (probablement en bronze), puis doré. Le décor ajouré ou en bas-relief a été fondu en même temps que l'ensemble du fer.

### **Éléments descriptifs**

Catégorie(s) technique(s) : fonderie  
Éléments structurels, forme, fonctionnement : double face

Matériaux : bronze (en un seul élément) : fondu, doré, décor dans la masse, ajouré, décor en bas-relief

Mesures :

h = 45 ; la = 15,5 (mesures du fer).

Représentations :

Les deux faces de la hallebarde sont presque identiques. Leur décor fait référence à l'Antiquité gréco-romaine. Au centre, Hercule nu, debout et de face, est appuyé sur sa massue. La peau du lion de Némée pend de son bras gauche, rapprochant cette figure de statues d'Hercule conservées au Vatican. Il est adossé à une sorte de pilastre ou d'obélisque, orné d'une

couronne végétale (laurier ?) ou de têtes de lion (selon le côté du fer), d'une chute de feuilles, et surtout d'une tête dans un médaillon ovale, évoquant une "imago clipeata". La tête, fort effacée, peut être interprétée, soit comme une tête de lion, soit comme la tête d'Hercule coiffé de la peau du lion de Némée, soit comme un Gorgoneion (représentation de la tête de la Gorgone Méduse, environnée de serpents). Le médaillon ovale est cantonné par deux génies nus, soufflant dans une trompette. Les parties latérales du fer sont occupées par des feuillages ou palmes, des trompettes et des enseignes militaires. Dans la partie inférieure, ont été disposés un soldat romain et un homme nu, assis de profil, et des protomés d'aigles.

### État de conservation

élément , manque

Il manque la hampe en bois, qui était enfoncée dans la douille et maintenue par des rivets.

### Statut, intérêt et protection

Bien qu'il s'agisse d'une oeuvre réalisée en série, la rareté des éléments de costumes de suisse encore présents dans les églises rend l'objet très précieux.

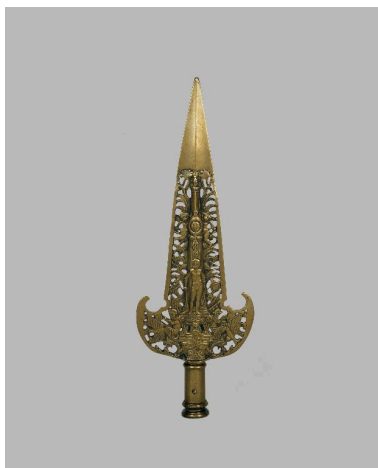
Intérêt de l'oeuvre : à signaler

Statut de la propriété : propriété de l'Etat

### Illustrations



Vue d'une face du  
fer de la hallebarde.  
Phot. Irwin Leullier  
IVR22\_20010202430XA



Vue de la seconde face  
du fer de la hallebarde.  
Phot. Irwin Leullier  
IVR22\_20010202431XA

### Dossiers liés

**Oeuvre(s) contenue(s) :**

**Oeuvre(s) en rapport :**

Présentation du mobilier de la cathédrale Saint-Gervais-Saint-Protais de Soissons (IM02002751) Hauts-de-France, Aisne, Soissons, Cathédrale Saint-Gervais-Saint-Protais, place Cardinal-Binet

Auteur(s) du dossier : Christiane Riboulleau, Martine Plouvier

Copyright(s) : (c) Région Hauts-de-France - Inventaire général



Vue d'une face du fer de la hallebarde.

IVR22\_20010202430XA

Auteur de l'illustration : Irwin Leullier

(c) Ministère de la culture - Inventaire général ; (c) Département de l'Aisne ; (c) AGIR-Pic  
reproduction soumise à autorisation du titulaire des droits d'exploitation



Vue de la seconde face du fer de la hallebarde.

IVR22\_20010202431XA

Auteur de l'illustration : Irwin Leullier

(c) Ministère de la culture - Inventaire général ; (c) Département de l'Aisne ; (c) AGIR-Pic  
reproduction soumise à autorisation du titulaire des droits d'exploitation