

Hauts-de-France, Oise  
Pont-l'Évêque  
rue de l' Eglise

## Église paroissiale et cimetière de l'Assomption-de-la-Vierge de Pont-l'Évêque

### Références du dossier

Numéro de dossier : IA00049547  
Date de l'enquête initiale : 1986  
Date(s) de rédaction : 2009  
Cadre de l'étude : inventaire topographique canton de Noyon  
Degré d'étude : étudié

### Désignation

Dénomination : église paroissiale, cimetière  
Vocable : Assomption-de-la-Vierge

### Compléments de localisation

Milieu d'implantation : en village  
Références cadastrales : 1982, AC, 3

### Historique

Graves (1851) signale une église conservant un chœur du 14<sup>e</sup> siècle, un transept du 16<sup>e</sup> siècle, une nef moderne et un clocher porche occidental. Les sources conservées aux archives départementales (série O) signalent plusieurs réparations réalisées au 19<sup>e</sup> siècle, 1837 (clocher), en 1842 (toiture : remplacement d'une partie de la couverture en tuiles par de l'ardoise et du zinc), en 1856 (plafonnage et voûtes de l'église par Louis Alexandre Carpentier, entrepreneur à Noyon, sur un devis de Marouy), en 1874 et 1876 (toitures de la nef et du clocher). L'église est reconstruite au début du 2<sup>e</sup> quart du 20<sup>e</sup> siècle sur l'emplacement de l'église précédente détruite pendant la Première Guerre mondiale. La bénédiction de la nouvelle église a lieu en 1929.

Période(s) principale(s) : 14<sup>e</sup> siècle, 16<sup>e</sup> siècle (détruit), 2<sup>e</sup> quart 20<sup>e</sup> siècle

Période(s) secondaire(s) : 2<sup>e</sup> quart 19<sup>e</sup> siècle, 3<sup>e</sup> quart 19<sup>e</sup> siècle

Dates : 1837 (daté par source), 1842 (daté par source), 1856 (daté par source), 1874 (daté par source), 1876 (daté par source)

Auteur(s) de l'oeuvre : Marouy Charles Désiré (architecte départemental, attribution par source)

### Description

#### Éléments descriptifs

Matériau(x) du gros-oeuvre, mise en oeuvre et revêtement : pierre ; pierre de taille

Matériau(x) de couverture : ardoise

Plan : plan allongé

Étage(s) ou vaisseau(x) : 3 vaisseaux

Couvrements : , en brique

Type(s) de couverture : toit à longs pans ; appentis ; toit en bâtière ; flèche carrée ; pignon découvert ; noue

#### Décor

Techniques : sculpture, mosaïque

Représentations : Vierge

Précision sur les représentations :

Statue de la Vierge sur le sommet du gâble couronnant le portail ouest.

## Statut, intérêt et protection

Statut de la propriété : propriété de la commune

## Références documentaires

### Documents d'archive

- AD Oise. Série O. **Administration communale**.  
Pont-l'Évêque.

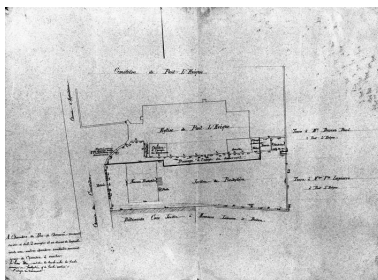
### Bibliographie

- Bulletin religieux**.  
1929, n°12, p. 140, n°13, p. 151.
- GRAVES, Louis. **Précis statistique sur le canton de Noyon**. In *Annuaire de l'Oise*. Beauvais, 1851.  
p. 137-139.

## Illustrations



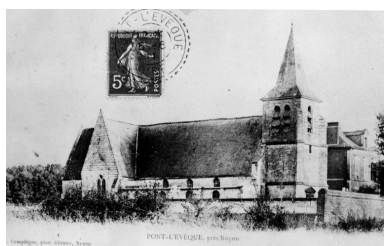
Plan de situation. Extrait du plan cadastral de 1982, section AC 3.  
Repro. Monnehay-Vulliet Marie-Laure , Autr. Michel Hérold  
IVR22\_20096000161NUCA



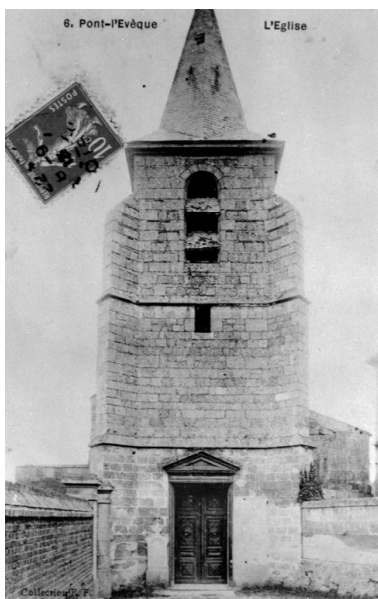
Plan de l'église et du nouveau presbytère, 1893 (AD Oise ; fonds Silvert, 506 132).  
Phot. Jean-Michel Périn  
IVR22\_19846000025XB



Élévation occidentale de l'église précédente (AP).  
Phot. Jean-Michel Périn  
IVR22\_19856000188XB



Elévation nord de  
l'église précédente (AP).  
Phot. Jean-Michel Périn  
IVR22\_19856000187XB



Clocher porche de  
l'église précédente (AP).  
Phot. Jean-Michel Périn  
IVR22\_19856000186XB



Elévation occidentale.  
Phot. Jean-Michel Perrin  
IVR22\_19856000005X



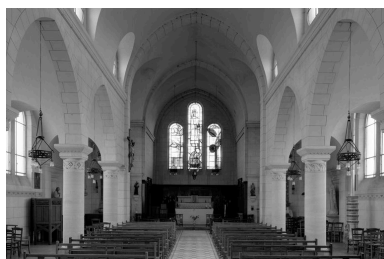
Elévation sud-ouest.  
Phot. Martine Plouvier  
IVR22\_19836000310ZA



Elévation sud.  
Phot. Jean-Michel Perrin  
IVR22\_19856000006X



Elévation nord.  
Phot. Jean-Michel Perrin  
IVR22\_19856000007X



Vue intérieure vers le chœur.  
Phot. Jean-Michel Perrin  
IVR22\_19856000604X

## **Dossiers liés**

### **Dossiers de synthèse :**

Le canton de Noyon : le territoire de la commune de Pont-l'Évêque (IA60000333) Hauts-de-France, Oise, Pont-l'Évêque

### **Oeuvre(s) contenue(s) :**

#### **Oeuvre(s) en rapport :**

Le mobilier de l'église paroissiale de l'Assomption de la Vierge (IM60000065) Hauts-de-France, Oise, Pont-l'Évêque,  
Eglise paroissiale de l'Assomption-de-la-Vierge, rue de l' Eglise

Auteur(s) du dossier : Michel Hérold, Alain Nafilyan

Copyright(s) : (c) Région Hauts-de-France - Inventaire général ; (c) AGIR-Pic



Plan de situation. Extrait du plan cadastral de 1982, section AC 3.

IVR22\_20096000161NUCA

Auteur de l'illustration (reproduction) : Monnehay-Vulliet Marie-Laure

Auteur du document reproduit : Michel Hérold

Technique de relevé : reprise de fond ;

(c) Région Hauts-de-France - Inventaire général

reproduction soumise à autorisation du titulaire des droits d'exploitation







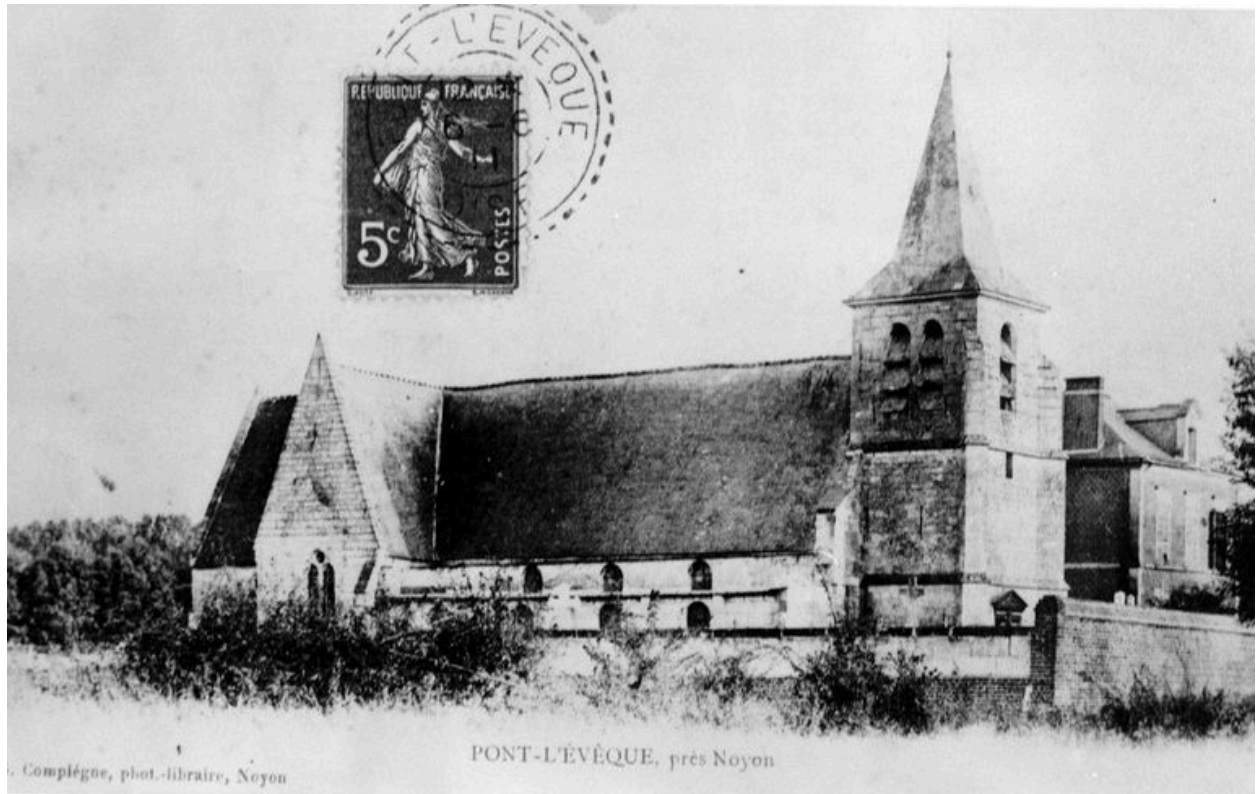
Elévation occidentale de l'église précédente (AP).

IVR22\_19856000188XB

Auteur de l'illustration : Jean-Michel Périn

(c) Région Hauts-de-France - Inventaire général

reproduction soumise à autorisation du titulaire des droits d'exploitation



Elévation nord de l'église précédente (AP).

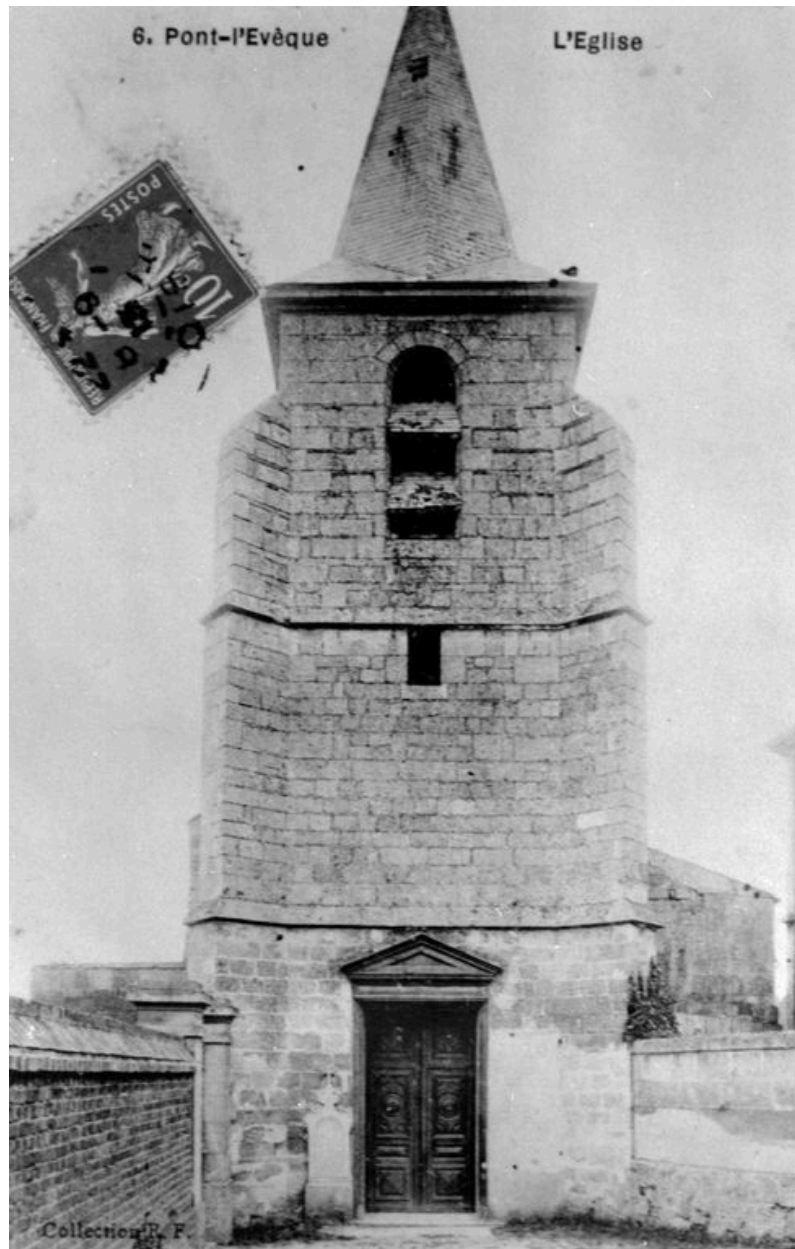
IVR22\_19856000187XB

Auteur de l'illustration : Jean-Michel Périn

(c) Région Hauts-de-France - Inventaire général

reproduction soumise à autorisation du titulaire des droits d'exploitation





Clocher porche de l'église précédente (AP).

IVR22\_19856000186XB

Auteur de l'illustration : Jean-Michel Périn

(c) Région Hauts-de-France - Inventaire général

reproduction soumise à autorisation du titulaire des droits d'exploitation



Elévation occidentale.

IVR22\_1985600005X

Auteur de l'illustration : Jean-Michel Perrin

(c) Région Hauts-de-France - Inventaire général

reproduction soumise à autorisation du titulaire des droits d'exploitation



Elévation sud-ouest.

IVR22\_19836000310ZA

Auteur de l'illustration : Martine Plouvier

(c) Région Hauts-de-France - Inventaire général  
reproduction soumise à autorisation du titulaire des droits d'exploitation



Elévation sud.

IVR22\_1985600006X

Auteur de l'illustration : Jean-Michel Perrin

(c) Région Hauts-de-France - Inventaire général

reproduction soumise à autorisation du titulaire des droits d'exploitation



Elévation nord.

IVR22\_1985600007X

Auteur de l'illustration : Jean-Michel Perrin

(c) Région Hauts-de-France - Inventaire général

reproduction soumise à autorisation du titulaire des droits d'exploitation



Vue intérieure vers le chœur.

IVR22\_19856000604X

Auteur de l'illustration : Jean-Michel Perrin

(c) Région Hauts-de-France - Inventaire général

reproduction soumise à autorisation du titulaire des droits d'exploitation