

Hauts-de-France, Nord  
Radinghem-en-Weppes

## Casemate 232

### Références du dossier

Numéro de dossier : IA59004953

Date de l'enquête initiale : 2012

Date(s) de rédaction : 2014

Cadre de l'étude : enquête thématique régionale Les ouvrages fortifiés de la Première Guerre mondiale

Degré d'étude : étudié

### Désignation

Dénomination : casemate

Appellation : 232, blockhaus

### Compléments de localisation

Milieu d'implantation :

Références cadastrales : 2014, 0B, 472

### Historique

Ce petit édifice est construit sur la Crête d'Aubers dans ou contre un édifice plus ancien. La qualité du béton accrédite une construction de la première partie de la guerre, peut-être 1915

Période(s) principale(s) : 1er quart 20e siècle

### Description

Petite casemate carrée de 4 m. de coté, possédant deux entrées sur les angles nord-est et sud-est ainsi qu'une baie sur l'élévation sud. L'empreinte d'une porte est visible sur le mur ouest attestant une construction dans ou contre un édifice plus ancien. La qualité du béton est médiocre de même que l'état de l'ensemble.

### Éléments descriptifs

Matériau(x) du gros-oeuvre, mise en oeuvre et revêtement : béton, béton armé

Matériau(x) de couverture : béton en couverture

Étage(s) ou vaisseau(x) : en rez-de-chaussée

Type(s) de couverture : terrasse

### Typologies et état de conservation

État de conservation : désaffecté

### Statut, intérêt et protection

Intérêt de l'œuvre : vestiges de guerre

Statut de la propriété : propriété privée

## Références documentaires

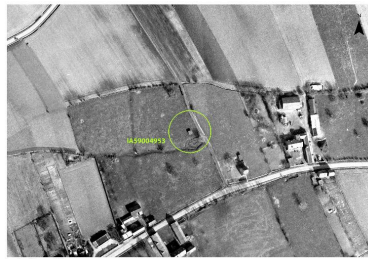
### Documents figurés

- Photographie aérienne du 06/03/1918 (Imperial War Museum, Londres ; 33008).

### Illustrations



Situation de l'édifice sur  
une photographie aérienne  
britannique du 06/03/1918  
Phot. Jean-Marc Ramette  
IVR32\_20175900921NUCA



Situation de l'édifice sur une  
photographie aérienne du  
13/03/1965 (IGN, Geoportail).  
Phot. Jean-Marc Ramette  
IVR32\_20175900922NUCA



Vue de trois-quarts vers le nord-ouest  
Phot. Jean-Marc Ramette  
IVR31\_20145905526NUCA



Elévatiion sud  
Phot. Jean-Marc Ramette  
IVR31\_20145905525NUCA



Porte sur l'angle nord-est  
Phot. Jean-Marc Ramette  
IVR31\_20145905528NUCA



Elévation nord  
Phot. Jean-Marc Ramette  
IVR31\_20145905524NUCA



Vue de trois-quarts vers le sud-est  
Phot. Jean-Marc Ramette  
IVR31\_20145905529NUCA



Vue de trois-quarts vers le nord-est  
Phot. Jean-Marc Ramette  
IVR31\_20145905523NUCA

## Dossiers liés

### Dossiers de synthèse :

Les ouvrages fortifiés de la première guerre mondiale : le Champ de bataille des Weppes - dossier de présentation (IA59005044)

### Oeuvre(s) contenue(s) :

Auteur(s) du dossier : Jean-Marc Ramette

Copyright(s) : (c) Région Hauts-de-France - Inventaire général



Situation de l'édifice sur une photographie aérienne britannique du 06/03/1918

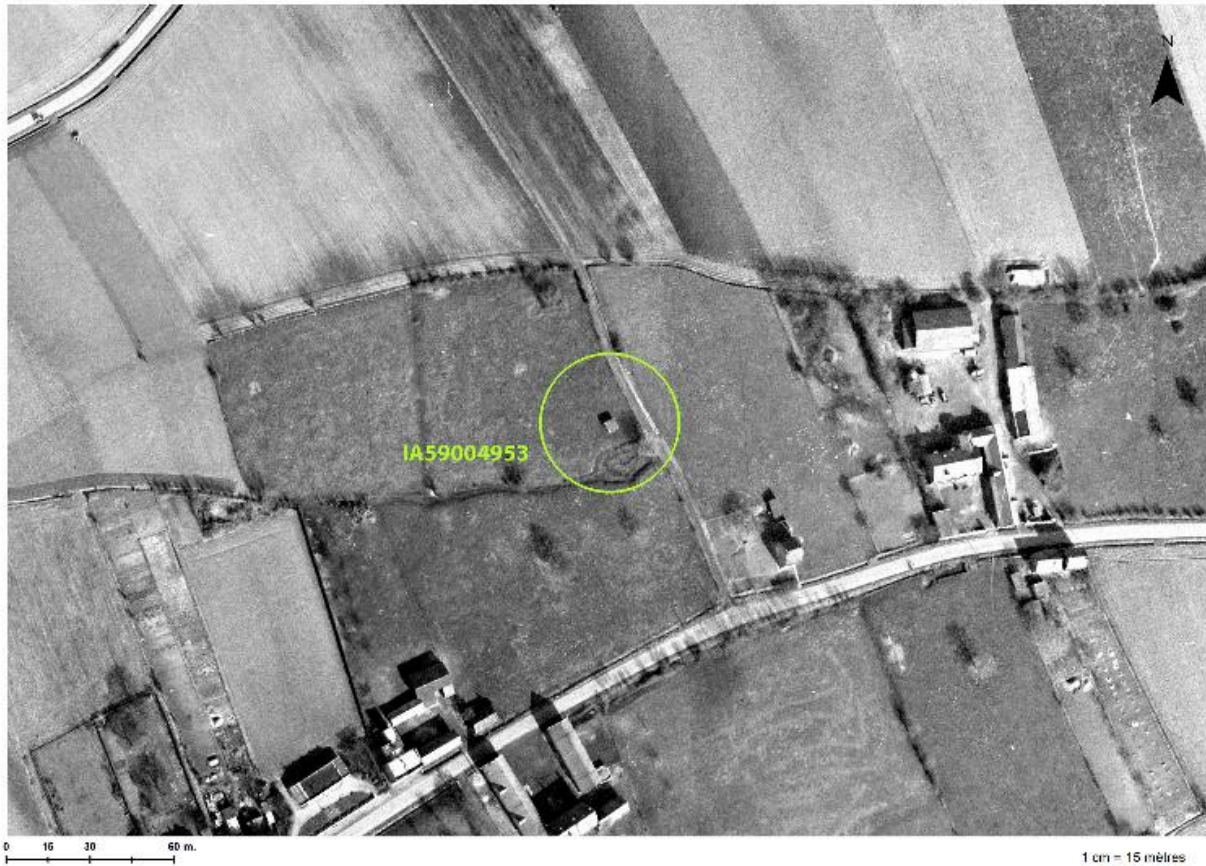
Référence du document reproduit :

- **Photographie aérienne du 06/03/1918** (Imperial War Museum, Londres ; 33008).

IVR32\_20175900921NUCA

Auteur de l'illustration : Jean-Marc Ramette

(c) Imperial War Museum, London, United-Kingdom ; (c) Région Hauts-de-France - Inventaire général  
reproduction soumise à autorisation du titulaire des droits d'exploitation



Situation de l'édifice sur une photographie aérienne du 13/03/1965 (IGN, Geoportail).

IVR32\_20175900922NUCA

Auteur de l'illustration : Jean-Marc Ramette

Date de prise de vue : 13/03/1965

(c) IGN ; (c) Région Hauts-de-France - Inventaire général  
reproduction soumise à autorisation du titulaire des droits d'exploitation



Vue de trois-quarts vers le nord-ouest

IVR31\_20145905526NUCA

Auteur de l'illustration : Jean-Marc Ramette

(c) Région Hauts-de-France - Inventaire général

reproduction soumise à autorisation du titulaire des droits d'exploitation



Elévation sud

IVR31\_20145905525NUCA

Auteur de l'illustration : Jean-Marc Ramette

(c) Région Hauts-de-France - Inventaire général

reproduction soumise à autorisation du titulaire des droits d'exploitation



Porte sur l'angle nord-est

IVR31\_20145905528NUCA

Auteur de l'illustration : Jean-Marc Ramette

(c) Région Hauts-de-France - Inventaire général

reproduction soumise à autorisation du titulaire des droits d'exploitation



Elévation nord

IVR31\_20145905524NUCA

Auteur de l'illustration : Jean-Marc Ramette

(c) Région Hauts-de-France - Inventaire général

reproduction soumise à autorisation du titulaire des droits d'exploitation





Vue de trois-quarts vers le sud-est

IVR31\_20145905529NUCA

Auteur de l'illustration : Jean-Marc Ramette

(c) Région Hauts-de-France - Inventaire général

reproduction soumise à autorisation du titulaire des droits d'exploitation



Vue de trois-quarts vers le nord-est

IVR31\_20145905523NUCA

Auteur de l'illustration : Jean-Marc Ramette

(c) Région Hauts-de-France - Inventaire général

reproduction soumise à autorisation du titulaire des droits d'exploitation