

Hauts-de-France, Somme  
Amiens  
rue Saint-Maurice , 83 plaine F Cimetière de la Madeleine

## Enclos funéraire de la famille de l'entrepreneur J.B. Sallé

### Références du dossier

Numéro de dossier : IA80006913  
Date de l'enquête initiale : 2007  
Date(s) de rédaction : 2007, 2012  
Cadre de l'étude : patrimoine funéraire le cimetière de la Madeleine  
Degré d'étude : repéré

### Désignation

Dénomination : enclos funéraire  
Appellation : famille J.B. Sallé  
Parties constituantes non étudiées : clôture

### Compléments de localisation

Milieu d'implantation : en ville  
Références cadastrales : non, cadastré

### Historique

D'après le registre communal, cette concession fut acquise en mai 1852, par Eugène Achille Sallé, tailleur de pierre, domicilié à Amiens, faubourg Saint-Maurice. Elle fut agrandie une première fois en août 1857, par Achille Sallé et Léon Perrier, domicilié à Rouen (76), puis une seconde fois en mars 1869, par Achille Sallé.

Les sources conservées à la bibliothèque municipale (série M) indiquent que les sculpteur et constructeur de monuments et caveaux funéraires, spécialisés dans la réalisation d'autels pour églises, J-B. Sallé et A. Sallé, domiciliés à Amiens, 403 Grande rue Saint-Maurice, ont réalisé en 1909 un monument en granit de Belgique et en marbre Lunel de Boulogne.

Période(s) principale(s) : 3e quart 19e siècle, 1er quart 20e siècle

Dates : 1909 (daté par source)

Auteur(s) de l'oeuvre : entreprise de monuments funèbres Sallé (entrepreneur, auteur commanditaire, attribution par source)

### Description

Cette concession, en bordure d'allée, est délimitée dans sa partie antérieure par deux poteaux en calcaire, reliés par une chaîne en fonte peinte et fixés sur une pierre de seuil en calcaire, ainsi que par une grille à barreaux torsadés en fonte peinte. La concession contient deux monuments. Au centre, s'élève un cippe en calcaire (ou pierre de Senlis), dont la partie sommitale est en forme de clocheton et qui est agrémenté de petits crochets (ou clous) à usage de porte-couronne mortuaire. Au fond, se trouve un tombeau en forme de sarcophage en granite belge, dont le socle est légèrement chantourné et la tombale plate présente un petit devers antérieur. En outre, la partie antérieure de ce monument est agrémentée d'un emplacement à usage de jardinière à plantes.

Inscriptions :

Dates des décès (tombeau en forme de sarcophage) : 1913 ; 1914 ; 1948 ; 1966.

Inscription concernant le destinataire (cippe, face antérieure) : Famille / J.B. SALLE / - / (face droite) Famille / J.B. SALLE.

## Éléments descriptifs

Matériau(x) du gros-oeuvre, mise en oeuvre et revêtement : calcaire ; granite ; fonte

## Typologies et état de conservation

Typologies : composition hétérogène ; cippe ; dalle funéraire sur soubassement maçonné ; tombeau en forme de sarcophage (jardinière antérieure)

État de conservation : état moyen

## Décor

Techniques : fonderie, sculpture

Précision sur les représentations :

Le pilier couronné était initialement surmonté d'un élément.

## Statut, intérêt et protection

Cette concession présente une forme irrégulière en L, résultant des agrandissements réalisés en 1857 et en 1869. Elle conserve sa clôture et contient deux monuments. Le plus ancien est le cippe en calcaire, qui ne porte aucune date d'inhumations mais qui a probablement été élevé entre 1852 (date d'acquisition de la concession) et 1869 (date du second agrandissement de la concession). Le plan (fig. 1) montre la disposition des tombes dans la concession et des monuments disparus. Le tombeau en forme de sarcophage en granite belge a été réalisé en 1909 (autorisations de construction) par Jean-Baptiste Sallé et Achille Sallé.

Intérêt de l'œuvre : à signaler

Protections : inscrit MH, 1986/06/25

Statut de la propriété : propriété privée

## Références documentaires

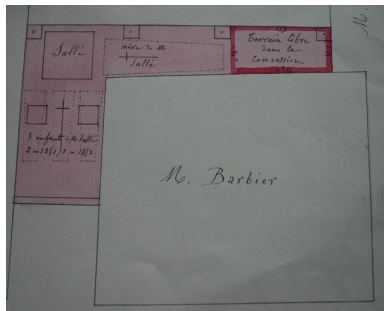
### Documents d'archive

- AC Amiens. **Cimetière de la Madeleine. Registre des concessions.**
- BM Amiens. Série M ; 2 M 18/10. **Autorisations de constructions de caveaux et de monuments (1907-1910).**

### Documents figurés

- **Plan de la concession**, dessin, vers 1909 (AC Amiens).

## Illustrations



Plan de la concession, joint à la fiche du registre municipal (AC Amiens).

Phot. Caroline Vincent

IVR22\_20098000943NUCA



Vue générale.

Phot. Caroline Vincent

IVR22\_20098000940NUCA



Cippe.

Phot. Caroline Vincent

IVR22\_20098000941NUCA



Tombeau en forme de sarcophage,  
J.-B. et A. Sallé, 1909.

Phot. Caroline Vincent

IVR22\_20098000942NUCA

## Dossiers liés

### Dossiers de synthèse :

Les enclos funéraires du cimetière de la Madeleine (IA80005026) Hauts-de-France, Somme, Amiens, rue Saint-Maurice , Cimetière de la Madeleine

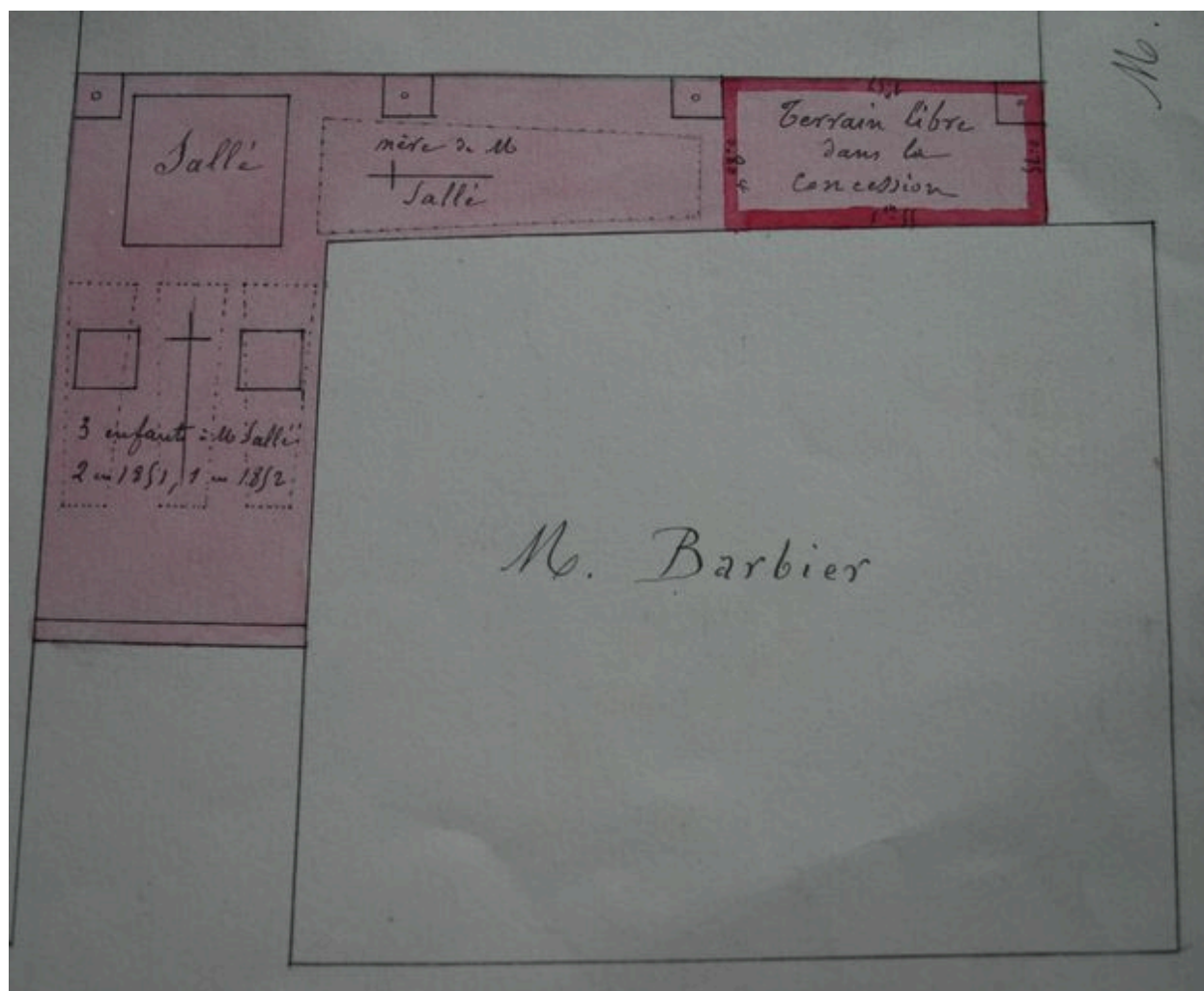
### Oeuvre(s) contenue(s) :

### Oeuvre(s) en rapport :

Plaine F (IA80006431) Picardie, Somme, Amiens, rue Saint-Maurice , Cimetière de la Madeleine

Auteur(s) du dossier : Caroline Vincent, Isabelle Barbedor

Copyright(s) : (c) Région Hauts-de-France - Inventaire général ; (c) Ville d'Amiens



Plan de la concession, joint à la fiche du registre municipal (AC Amiens).

IVR22\_20098000943NUCA

Auteur de l'illustration : Caroline Vincent

(c) Région Hauts-de-France - Inventaire général ; (c) Ville d'Amiens  
reproduction soumise à autorisation du titulaire des droits d'exploitation



Vue générale.

IVR22\_20098000940NUCA

Auteur de l'illustration : Caroline Vincent

(c) Région Hauts-de-France - Inventaire général ; (c) Ville d'Amiens  
reproduction soumise à autorisation du titulaire des droits d'exploitation



Cippe.

IVR22\_20098000941NUCA

Auteur de l'illustration : Caroline Vincent

(c) Région Hauts-de-France - Inventaire général ; (c) Ville d'Amiens  
reproduction soumise à autorisation du titulaire des droits d'exploitation



Tombeau en forme de sarcophage, J.-B. et A. Sallé, 1909.

IVR22\_20098000942NUCA

Auteur de l'illustration : Caroline Vincent

(c) Région Hauts-de-France - Inventaire général ; (c) Ville d'Amiens  
reproduction soumise à autorisation du titulaire des droits d'exploitation