

Hauts-de-France, Aisne  
Chermizy-Ailles  
9 rue, dite Grande-Rue

## Ancien presbytère, actuellement maison

### Références du dossier

Numéro de dossier : IA02001789  
Date de l'enquête initiale : 2003  
Date(s) de rédaction : 2003  
Cadre de l'étude : patrimoine de la Reconstruction Chemin des Dames  
Degré d'étude : étudié

### Désignation

Dénomination : presbytère  
Destinations successives : maison  
Parties constituantes non étudiées : cour, garage, remise, écurie

### Compléments de localisation

Milieu d'implantation : en village  
Références cadastrales : 1930, C, 384

### Historique

Cette maison a primitivement été construite pour recevoir le presbytère du village. Le projet, réalisé par A. Bonnet, architecte communal, évolua au cours des années : le jardinet devant la maison, le mur bahut, la balustrade et la porte charretière n'ont jamais été construits. D'après le plan d'alignement du 18 mai 1922, le bâtiment était placé plus haut. Le terrain ayant été acheté en 1924, les travaux de reconstruction, exécutés par Gaston Bernard, entrepreneur, furent reçus le 19 janvier 1925. L'édifice était loué dès 1926. Les anciennes fondations de la clôture ont été réutilisées pour le mur de soutènement.

Période(s) principale(s) : 2e quart 20e siècle  
Dates : 1925 (daté par travaux historiques)  
Auteur(s) de l'oeuvre : A. Bonnet (architecte, attribution par source), Gaston Bernard (entrepreneur, attribution par source)

### Description

Large de quatre travées, la façade de la maison s'étire le long de la voie de circulation. La construction se compose d'un bâtiment d'habitation comprenant cave, rez-de-chaussée, étage (chambres, grenier), dans la cour : une remise, une écurie, un clapier et un poulailler. Les murs de fondation sont en moellons unis au mortier de chaux à joints saillants et pierre de taille aux chaînages d'angle. Le soubassement extérieur est enduit en ciment. La partie latérale droite, accueillant la porte d'entrée accessible par un large portail cintré, observe une légère avancée, permettant au balcon qui la surmonte de s'étendre davantage. Le toit à longs pans, débordant sur la section de droite, est couvert en tuile. Les cloisons intérieures sont en brique hourdées au mortier.

### Éléments descriptifs

Matériau(x) du gros-oeuvre, mise en oeuvre et revêtement : moellon ; pierre de taille  
Matériau(x) de couverture : tuile  
Plan : plan rectangulaire régulier  
Étage(s) ou vaisseau(x) : 1 étage carré, étage de comble

Type(s) de couverture : toit à longs pans

## Statut, intérêt et protection

La distribution irrégulière des ouvertures de forme diverse allié à la présence de la baie cintrée confèrent à la façade sur rue un traitement particulier.

Statut de la propriété : propriété privée

## Références documentaires

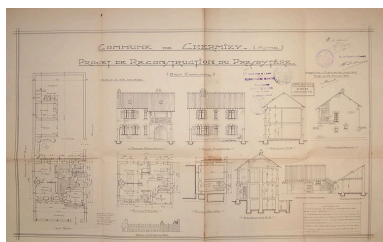
### Documents d'archive

- AC Chermizy-Ailles. Série H ; 4 H 28. **Archives communales de Chermizy-Ailles.**
- **AC Chermizy-Ailles. Série H ; 4 H 33. BONNET, A. Devis descriptif du presbytère, par A. Bonnet (7 février 1924).**  
AC Chermizy-Ailles. Série H ; 4 H 33. BONNET, A. **Devis descriptif du presbytère, par A. Bonnet (7 février 1924).**
- AC Chermizy-Ailles. Série L ; 1 L 3.

### Documents figurés

- **Commune de Chermizy - Projet de reconstruction du presbytère**, plan, par A. Bonnet architecte, 31 janvier 1924 (AD Aisne : 4 H 28).
- Plan d'alignement, par A. Bonnet architecte, 18 mai 1922 (AD Aisne : S 6947).

## Illustrations



Plan et coupe du nouveau presbytère (AC : 4 H 28).  
Phot. Leullier Irwin  
IVR22\_20050200649NUCAB



Vue générale.  
Phot. Inès Guérin  
IVR22\_20030202322NUCA

## Dossiers liés

### Dossiers de synthèse :

Les maisons reconstruites sur le Chemin des Dames, après la première guerre mondiale (IA02001621)

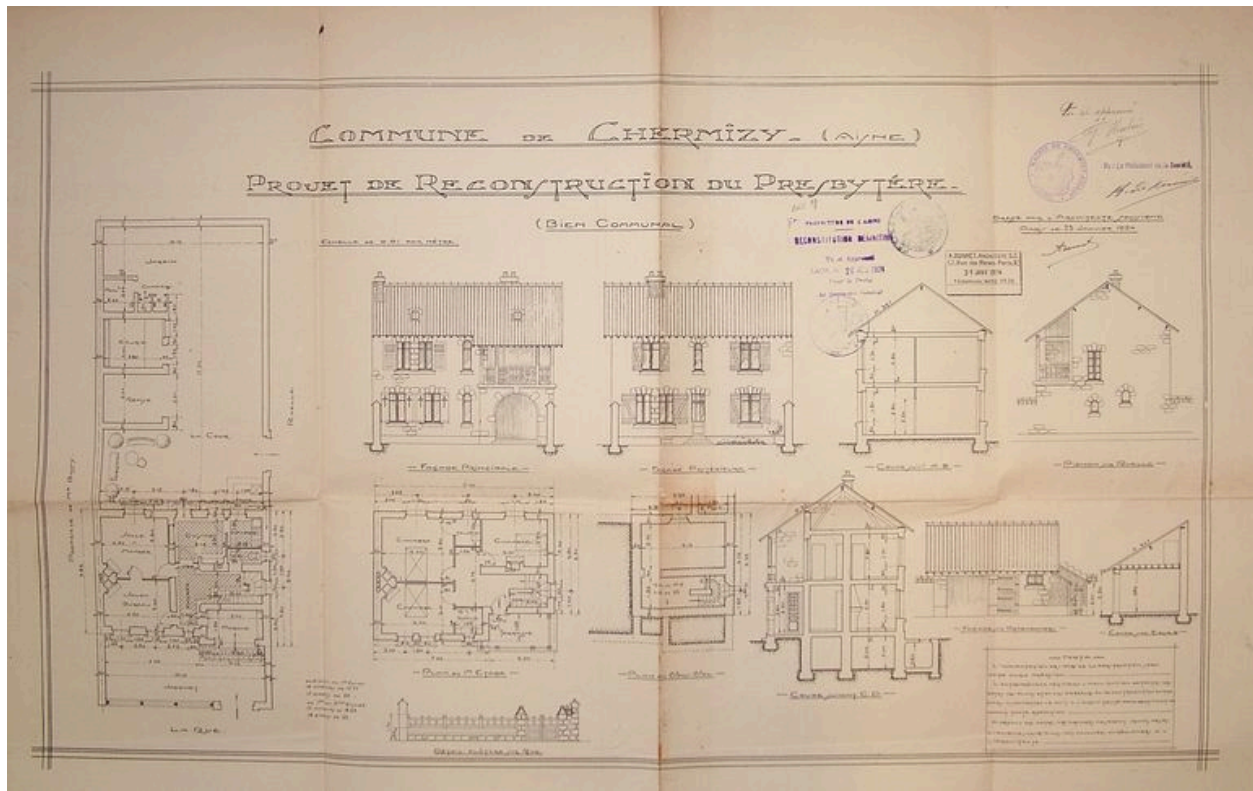
### Oeuvre(s) contenue(s) :

### Oeuvre(s) en rapport :

Le village de Chermizy-Ailles (IA02001784) Hauts-de-France, Aisne, Chermizy-Ailles

Auteur(s) du dossier : Inès Guérin

Copyright(s) : (c) Région Hauts-de-France - Inventaire général ; (c) Département de l'Aisne ; (c) AGIR-Pic



Plan et coupe du nouveau presbytère (AC : 4 H 28).

IVR22\_20050200649NUCAB

Auteur de l'illustration : Leullier Irwin

(c) Ministère de la culture - Inventaire général ; (c) Département de l'Aisne ; (c) AGIR-Pic  
reproduction soumise à autorisation du titulaire des droits d'exploitation



Vue générale.

IVR22\_20030202322NUCA

Auteur de l'illustration : Inès Guérin

(c) Ministère de la culture - Inventaire général ; (c) Département de l'Aisne ; (c) AGIR-Pic  
reproduction soumise à autorisation du titulaire des droits d'exploitation