

Hauts-de-France, Aisne
Filain

Monument aux morts franco-allemand de Filain

Références du dossier

Numéro de dossier : IA02001884
Date de l'enquête initiale : 2003
Date(s) de rédaction : 2003
Cadre de l'étude : patrimoine mémoriel Chemin des Dames
Degré d'étude : étudié

Désignation

Dénomination : monument aux morts

Compléments de localisation

Milieu d'implantation : en village
Références cadastrales : 1984, B, 15

Historique

Ce monument funéraire fut érigé au pied de l'église contre le mur d'enceinte par les Allemands pendant la Première Guerre mondiale en honneur des soldats des deux camps. Il s'agit du monument du cimetière que l'ennemi avait créé au cours de la guerre. Au moment de la reconstruction, les corps furent exhumés et replacés dans d'autres nécropoles, entraînant la disparition de celui de Filain. Le projet du monument fut édifié, d'après Thierry Hardier, par Schellhorn, sculpteur à Charlottenburg. L'édifice fut alors enseveli, pour être dégagé au début des années 1990. Une statue de *saint Mauricus* complétait le tout.

Période(s) principale(s) : 1er quart 20e siècle
Auteur(s) de l'oeuvre : Schellhorn (sculpteur, attribution par source)

Description

Deux plaques, aujourd'hui illisibles, sont contenues dans une construction en pierre de taille ; les inscriptions en allemand indiquent : " (...) vereint / in tode / ruhn sie im schir / menden schosse / der erde", "bis eirst ...mer / ster wecket die / Geister mit seinem / schaffenden wort / es werde" ("Amis et ennemis dans la mort réunis, ils reposent dans le giron protecteur de la terre (au sein protecteur de la terre), jusqu'à ce que le maître réveille les esprits avec son mot créateur : qu'il soit (qu'il devienne)", la fin n'étant pas traduisible). Une croix est visible à la clé de voûte.

Éléments descriptifs

Matériau(x) du gros-oeuvre, mise en oeuvre et revêtement : pierre de taille

Typologies et état de conservation

État de conservation : mauvais état

Statut, intérêt et protection

Statut de la propriété : propriété de la commune

Références documentaires

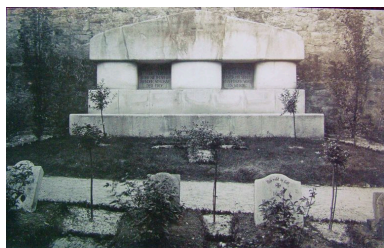
Documents figurés

- Carte postale, [s.n.], 1er quart 20e siècle (AP).

Bibliographie

- HARDIER, Thierry. **Mourir sur le Chemin des Dames : le traitement des corps, les sépultures et monuments pendant la guerre.** In OFFENSTADT, Nicolas (sous la dir. de). *Le chemin des Dames, de l'événement à la mémoire.* Paris : Stock, 2004.
p. 239
- HARDIER, Thierry. **Pré-inventaire des sites 1914-1918 en Picardie.** Amiens : DRAC Picardie, Service des Monuments historiques, 1992.
site 25

Illustrations



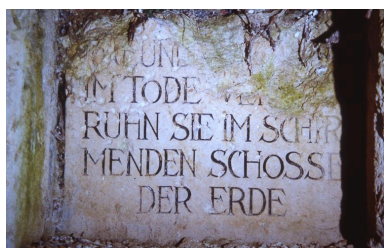
Vue de l'édifice pendant la guerre (coll. part).
Phot. Inès Guérin
IVR22_20030202699NUCAB



Vue générale.
Phot. Thierry Hardier
IVR22_20050200507NUCA



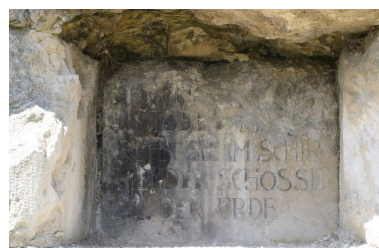
Vue générale.
Phot. Inès Guérin
IVR22_20030202700NUCA



Détail d'une des deux plaques au début des années 1990.
Phot. Thierry Hardier
IVR22_20050200506NUCA



Détail actuel de l'état d'une des deux plaques.
Phot. Inès Guérin
IVR22_20030202693NUCA



Détail actuel de l'état d'une des deux plaques.
Phot. Inès Guérin
IVR22_20030202694NUCA

Dossiers liés

Dossiers de synthèse :

Les monuments sur le Chemin des Dames (IA02001628)

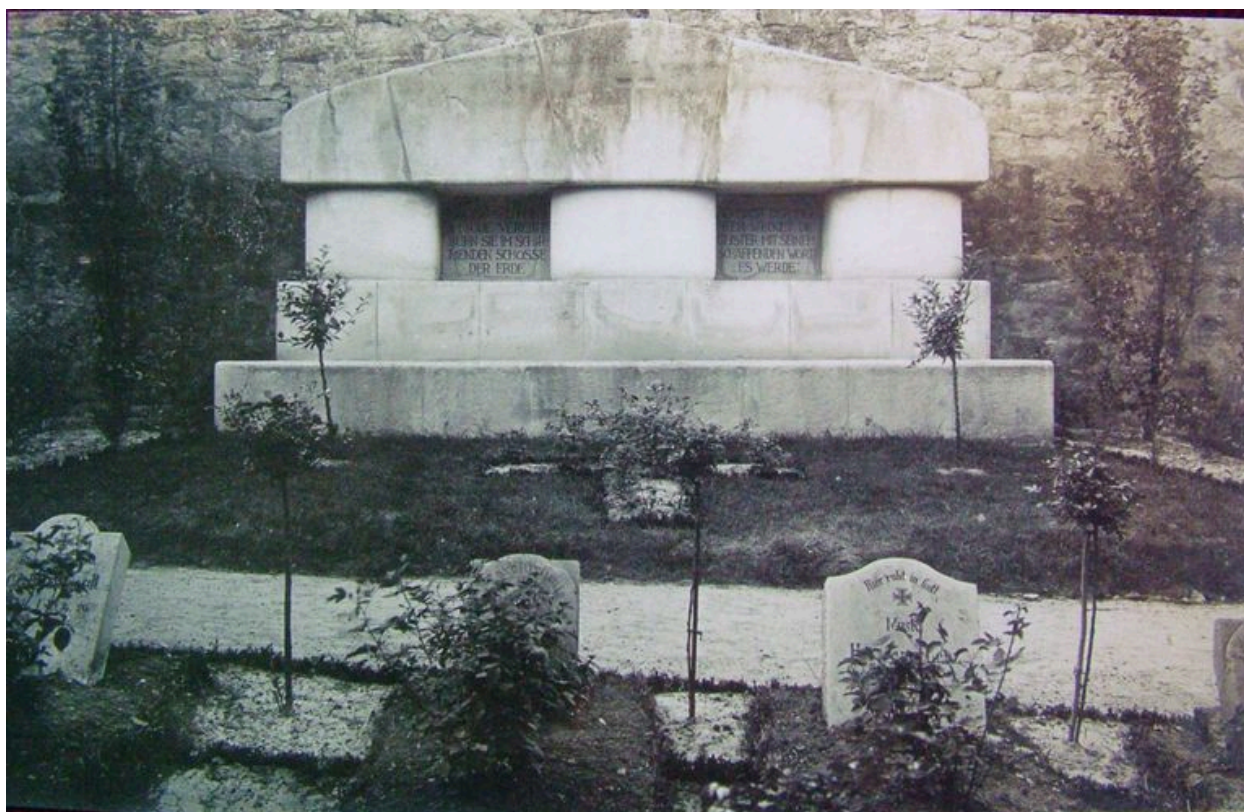
Oeuvre(s) contenue(s) :

Oeuvre(s) en rapport :

Le village de Filain (IA02001881) Hauts-de-France, Aisne, Filain

Auteur(s) du dossier : Inès Guérin

Copyright(s) : (c) Région Hauts-de-France - Inventaire général ; (c) Département de l'Aisne ; (c) AGIR-Pic



Vue de l'édifice pendant la guerre (coll. part).

IVR22_20030202699NUCAB

Auteur de l'illustration : Inès Guérin

(c) Ministère de la culture - Inventaire général ; (c) Département de l'Aisne ; (c) AGIR-Pic
reproduction soumise à autorisation du titulaire des droits d'exploitation



Vue générale.

IVR22_20050200507NUCA

Auteur de l'illustration : Thierry Hardier

(c) Ministère de la culture - Inventaire général ; (c) Département de l'Aisne ; (c) AGIR-Pic
reproduction soumise à autorisation du titulaire des droits d'exploitation

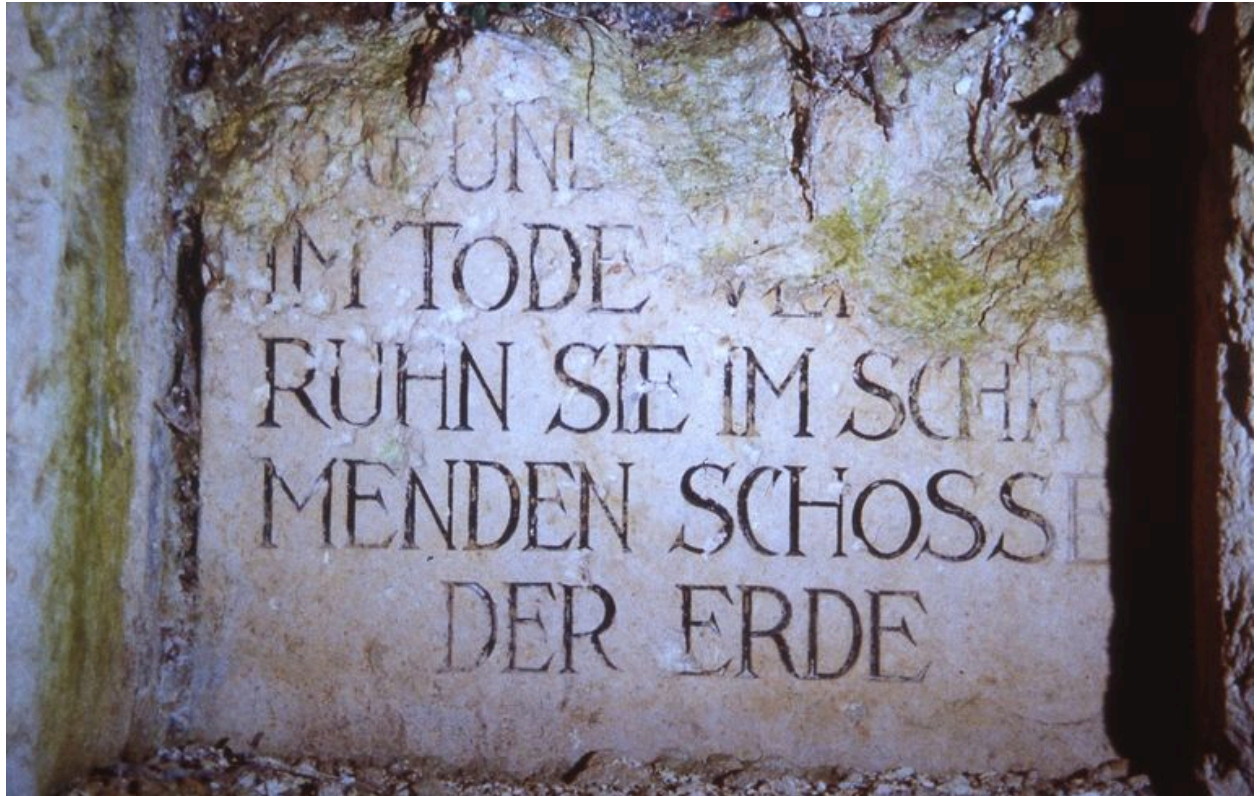


Vue générale.

IVR22_20030202700NUCA

Auteur de l'illustration : Inès Guérin

(c) Ministère de la culture - Inventaire général ; (c) Département de l'Aisne ; (c) AGIR-Pic
reproduction soumise à autorisation du titulaire des droits d'exploitation



Détail d'une des deux plaques au début des années 1990.

IVR22_20050200506NUCA

Auteur de l'illustration : Thierry Hardier

(c) Ministère de la culture - Inventaire général ; (c) Département de l'Aisne ; (c) AGIR-Pic
reproduction soumise à autorisation du titulaire des droits d'exploitation



Détail actuel de l'état d'une des deux plaques.

IVR22_20030202693NUCA

Auteur de l'illustration : Inès Guérin

(c) Ministère de la culture - Inventaire général ; (c) Département de l'Aisne ; (c) AGIR-Pic
reproduction soumise à autorisation du titulaire des droits d'exploitation



Détail actuel de l'état d'une des deux plaques.

IVR22_20030202694NUCA

Auteur de l'illustration : Inès Guérin

(c) Ministère de la culture - Inventaire général ; (c) Département de l'Aisne ; (c) AGIR-Pic
reproduction soumise à autorisation du titulaire des droits d'exploitation