

Hauts-de-France, Somme
Woincourt
place de la Mairie

Ancien bureau de poste de Woincourt

Références du dossier

Numéro de dossier : IA80010236
Date de l'enquête initiale : 2013
Date(s) de rédaction : 2013, 2015
Cadre de l'étude : inventaire topographique Vimeu industriel
Degré d'étude : étudié

Désignation

Dénomination : poste
Destinations successives : poste, maison

Compléments de localisation

Milieu d'implantation :
Références cadastrales : 2014, AC, 69 à 70

Historique

En 1869, un premier bureau de poste est construit à côté de l'ancienne école, par l'entrepreneur fressennevillois Alexandre Dubois.

Le bureau de poste est construit en 1892 (date portée), sur les plans de l'architecte N. Saint-Aubin, établi à Eu. L'ancienne poste comprenait au rez-de-chaussée une salle d'attente, un bureau et une cuisine desservis par un corridor central, un étage composé de quatre chambres à l'étage. L'édifice a aujourd'hui été transformé en maison d'habitation.

Période(s) principale(s) : 3e quart 19e siècle, 4e quart 19e siècle
Dates : 1869 (daté par source), 1892 (daté par source, porte la date)
Auteur(s) de l'oeuvre : N. Saint-Aubin (architecte, attribution par source)

Description

Construit sur la place de la Mairie, l'édifice est construit en briques et couvert d'ardoises. Il est composé d'un rez-de-chaussée et d'un étage. Le toit comporte un œil-de-bœuf édifié en pierres de taille avec une corniche semi-circulaire traitée en fronton cintré brisé et timbrée d'un acrotère. Il conserve également la date portée de l'ancien bureau de poste : "1892". Le bâtiment n'a pas subi de modification structurelle lors de son changement d'usage.

Éléments descriptifs

Matériau(x) du gros-oeuvre, mise en oeuvre et revêtement : brique
Matériau(x) de couverture : ardoise
Étage(s) ou vaisseau(x) : 1 étage carré
Couvrements :
Élévations extérieures : élévation ordonnancée
Type(s) de couverture : toit à longs pans, croupe

Statut, intérêt et protection

Statut de la propriété : propriété privée

Références documentaires

Documents d'archive

- AD Somme. Série O ; 99 O 3857. **Woincourt. Administration communale, 1870-1939.**
- AD Somme. Série P ; 3 P 827/7. **Woincourt. Matrices des propriétés bâties, 1882-1911.**

Documents figurés

- **Commune de Woincourt. Plans du bureau de poste de Woincourt**, dessins, par Saint-Aubin (architecte), 1892 (AD Somme ; 99 o 3857).
- **Woincourt. Ancien bureau de poste**, carte postale, [début du 20e siècle] (coll. part.).

Illustrations



Plans dressés par l'architecte Saint-Aubin, 1892 (AD Somme ; 99 o 3857).
Phot. Romain Grimaud (reproduction)
IVR22_20138015967NUC1A



Elévation principale, par l'architecte Saint-Aubin, 1892 (AD Somme ; 99 O 3857).
Phot. Romain Grimaud (reproduction)
IVR22_20138015966NUC1A



Ancien bureau de poste, début du 20e siècle (coll. part.).
Phot. Frédéric-Nicolas Kocourek (reproduction)
IVR22_20158006522NUCA



Vue générale.
Phot. Thierry Lefébure
IVR22_20158000582NUC2A



Détail du fronton portant la date 1892.
Phot. Romain Grimaud
IVR22_20138015969NUC1A

Dossiers liés

Dossiers de synthèse :

L'architecture publique du Vimeu industriel (IA80010013)

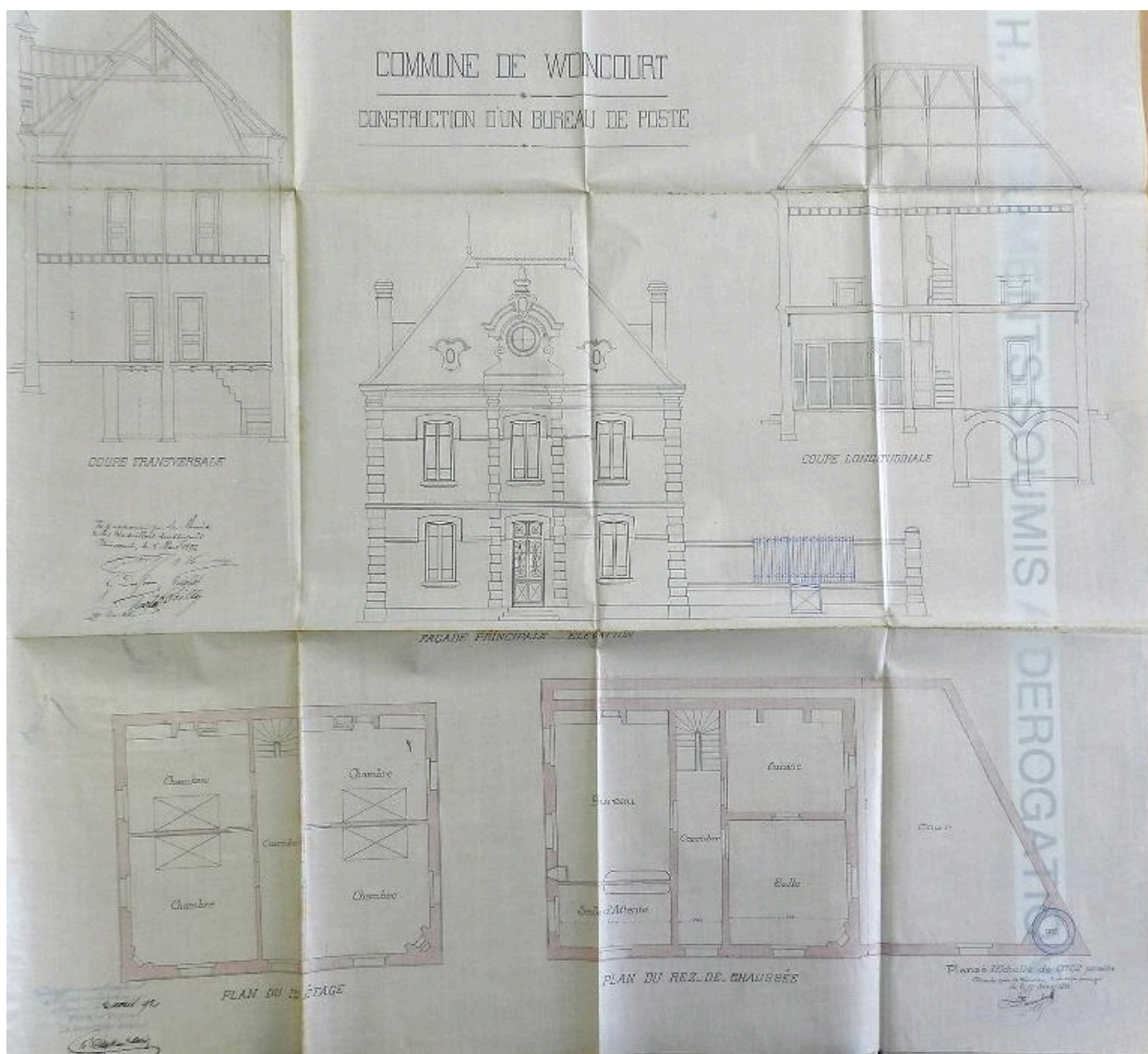
Oeuvre(s) contenue(s) :

Oeuvre(s) en rapport :

Le village de Woincourt (IA80010076) Hauts-de-France, Somme, Woincourt

Auteur(s) du dossier : Romain Grimaud, Frédéric-Nicolas Kocourek

Copyright(s) : (c) Région Hauts-de-France - Inventaire général ; (c) Département de la Somme ; (c) Syndicat mixte Baie de Somme - Trois Vallées



Plans dressés par l'architecte Saint-Aubin, 1892 (AD Somme ; 99 o 3857).

IVR22_20138015967NUC1A

Auteur de l'illustration : Romain Grimaud (reproduction)

Échelle : 1/1250

(c) Région Hauts-de-France - Inventaire général ; (c) Association de Préfiguration du PNR Picardie maritime ; (c)

Département de la Somme

reproduction soumise à autorisation du titulaire des droits d'exploitation



Elévation principale, par l'architecte Saint-Aubin, 1892 (AD Somme ; 99 O 3857).

IVR22_20138015966NUC1A

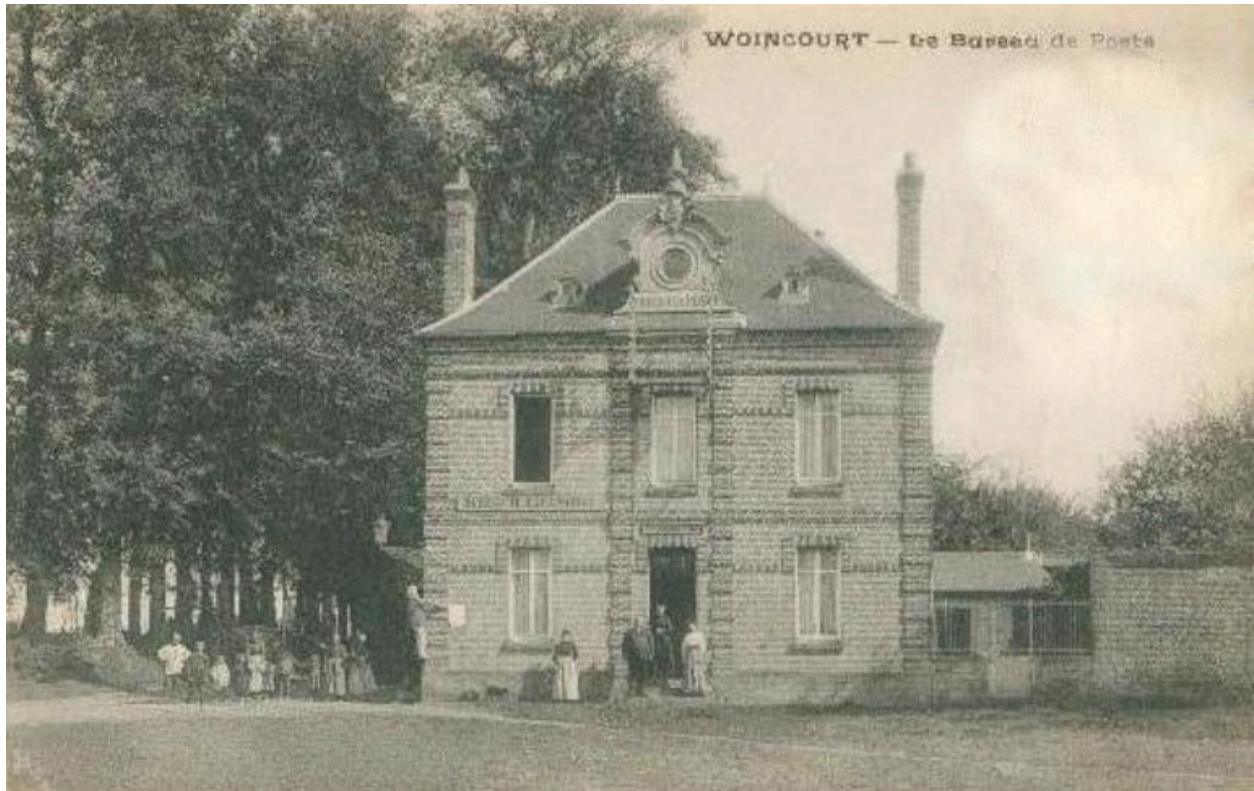
Auteur de l'illustration : Romain Grimaud (reproduction)

Échelle : 1/1250

(c) Région Hauts-de-France - Inventaire général ; (c) Association de Préfiguration du PNR Picardie maritime ; (c)

Département de la Somme

reproduction soumise à autorisation du titulaire des droits d'exploitation



Ancien bureau de poste, début du 20e siècle (coll. part.).

IVR22_20158006522NUCA

Auteur de l'illustration : Frédéric-Nicolas Kocourek (reproduction)

(c) Région Hauts-de-France - Inventaire général ; (c) Baie de Somme - Trois Vallées
reproduction soumise à autorisation du titulaire des droits d'exploitation



Vue générale.

IVR22_20158000582NUC2A

Auteur de l'illustration : Thierry Lefébure

(c) Région Hauts-de-France - Inventaire général ; (c) Baie de Somme - Trois Vallées
reproduction soumise à autorisation du titulaire des droits d'exploitation



Détail du fronton portant la date 1892.

IVR22_20138015969NUC1A

Auteur de l'illustration : Romain Grimaud

Échelle : 1/1250

(c) Région Hauts-de-France - Inventaire général ; (c) Association de Préfiguration du PNR Picardie maritime ; (c)

Département de la Somme

reproduction soumise à autorisation du titulaire des droits d'exploitation