

Hauts-de-France, Aisne  
Retheuil  
Église paroissiale Saint-Aubin, rue de l'Église

## Cloche, dite Louis-Anne-Aubin

### Références du dossier

Numéro de dossier : IM02000685  
Date de l'enquête initiale : 1992  
Date(s) de rédaction : 1992, 2016  
Cadre de l'étude : inventaire topographique canton de Villers-Cotterêts, mobilier et objets religieux  
Degré d'étude : étudié  
Référence du dossier Monument Historique : PM02000984

### Désignation

Dénomination : cloche  
Appellations : Louis-Anne-Aubin

### Compléments de localisation

Milieu d'implantation : en village  
Emplacement dans l'édifice : clocher

### Historique

La notice qu'Émile Gailliard consacre au village de Retheuil mentionne la fonte de cloches à plusieurs reprises. Dès le 17<sup>e</sup> siècle au moins, le clocher de l'église semble avoir abrité trois cloches. Le 28 octobre 1667, est baptisée une petite cloche, nouvellement fondue et placée au-dessus des deux plus grosses. Ces deux dernières sont refondues en 1696, devant le petit portail.

Il n'existe plus aujourd'hui qu'une seule cloche dans le clocher de l'église de Retheuil, cloche qui a été fondue en 1790 par les Antoine, date et patronyme lisibles sur la robe de l'instrument. Les Antoine sont une dynastie de fondeurs, installés au 18<sup>e</sup> siècle à Robécourt, puis à Urville dans les Vosges. Ils travaillent alors comme fondeurs ambulants et semblent, dans le quatrième quart du 18<sup>e</sup> siècle, avoir inclus le Soissonnais dans leur territoire d'intervention. Les inscriptions relevées avant la Première Guerre mondiale par les amateurs d'art campanaire permettent en effet de leur attribuer avec certitude les cloches de Fleury, Pommiers, Ambleny, toutes fondues en 1785. À cette époque, le nom "les Antoine" associe Joseph Antoine (1716-1785) et ses deux fils : Nicolas Antoine (1747-1823) et Jean-Baptiste Antoine (1761-1840), tous fondeurs. Toutefois, après le décès de Joseph Antoine, survenu le 19 août 1785 à Ambleny où il s'était rendu pour la fonte des trois cloches de l'église, la signature "les Antoine" se rapporte uniquement aux deux frères Nicolas et Jean-Baptiste. Ces deux derniers sont donc les fondeurs de la cloche de Retheuil.

En l'absence des registres de baptêmes pour cette période à Retheuil, il est impossible de savoir si cette cloche a remplacé l'une de celles - voire les trois - qui l'avaient précédée à la fin du 17<sup>e</sup> siècle, ou s'il s'agit de l'unique survivante d'un trio fondu par les Antoine en 1790 et dont les deux autres auraient été envoyées à la fonte pendant la Révolution française. Quoi qu'il en soit, celle-ci a eu pour parrain et marraine Louis-François Héricart de Thury (1740-1808), seigneur de Retheuil, et son épouse, Anne-Marie-Louise de Rosset, mentionnés tous deux sur l'instrument. Le battant d'origine se trouve actuellement à la sacristie.

Période(s) principale(s) : 4<sup>e</sup> quart 18<sup>e</sup> siècle

Dates : 1790 (porte la date)

Auteur(s) de l'oeuvre : Nicolas Antoine (fondeur de cloches, signature), Jean-Baptiste Antoine (fondeur de cloches, signature)

## Description

La cloche en bronze est de plan circulaire. Elle comporte une inscription en bas-relief, ainsi que trois sujets décoratifs, également en bas-relief, qui sont placés au-dessus de la dernière ligne du texte.

### Éléments descriptifs

Catégorie(s) technique(s) : fonderie de cloches

Éléments structurels, forme, fonctionnement : plan, circulaire

Matériaux : bronze fondu, décor en bas relief, décor dans la masse

Mesures :

h = 95 ; d = 95

Représentations :

Le sujet décoratif central représente un Christ en croix vu de face. Marie-Madeleine, agenouillée, enlace le pied de la croix. À droite, dans un cadre, se trouve une Vierge à l'Enfant, vue de face. La Vierge, couronnée, tient dans la main droite un objet qui pourrait être un lys ou un sceptre. À gauche, un évêque mitré tenant une crosse (saint Aubin ?) lui fait pendant.

Inscriptions & marques : inscription (fondu, sur l'oeuvre), signature (fondu, sur l'oeuvre)

Précisions et transcriptions :

Inscription de la cloche : L'AN 1790 J AY ETE BENIE PAR M[AI]TRE BENIGNE LONCLE CURE DE CE LIEU & NOMMEE LOUIS ANNE AUBIN PAR LOUIS FRANCOIS HERICART CHEVALIER VICOMTE DE THURY SEIGNEUR DE RETHEUIL & DAME ANNE MARIE LOUISE DE ROSSET SON EPOUSE / LOUIS FELIN CHARPENTIER MARGUILLIER & LOUIS ALBIN FAGUET MAIRE, ETIENNE BLUVET FERMIER / LES ANTOINE FONDEURS.

### État de conservation

Le battant d'origine est déposé dans l'église.

### Statut, intérêt et protection

Intérêt de l'œuvre : à signaler

Protections : classé au titre objet, 1913/12/01

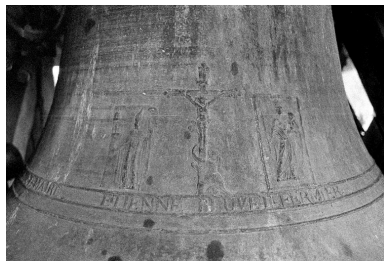
Statut de la propriété : propriété de la commune

### Références documentaires

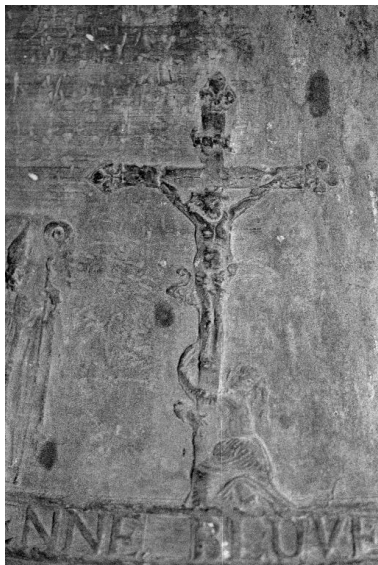
#### Bibliographie

- GAILLIARD, Émile. **Petite notice Sur le Village de Retheuil.** *Bulletin de la Société historique régionale de Villers-Cotterêts, chargée de la conservation du musée Alexandre Dumas*, 6e année, 1910, Première séance, Lundi 10 janvier 1910, p. 6-25.  
p. 17-18, 23-24.
- LECLERCQ DE LAPRAIRIE, Jules-Henri. **Notice sur les anciennes cloches du département de l'Aisne. Premier Article.** *Bulletin de la Société archéologique, historique et scientifique de Soissons*, 1866, t. 20, Première séance, Lundi 8 Janvier 1866, p. 16-32.  
p. 30.

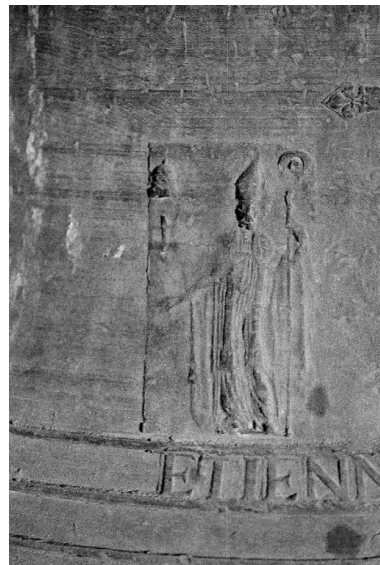
## Illustrations



Vue partielle de la cloche.  
Phot. Christiane Riboulleau  
IVR22\_19940201674Z



Détail du décor en relief :  
sainte Marie-Madeleine aux  
pieds du Christ en croix.  
Phot. Christiane Riboulleau  
IVR22\_19940201673Z



Détail du décor en  
relief : saint Aubin ?  
Phot. Christiane Riboulleau  
IVR22\_19940201671Z



Détail du décor en  
relief : Vierge à l'Enfant.  
Phot. Christiane Riboulleau  
IVR22\_19940201672Z

## Dossiers liés

**Oeuvre(s) contenue(s) :**

**Oeuvre(s) en rapport :**

Le mobilier de l'église paroissiale Saint-Aubin de Retheuil (IM02000650) Picardie, Aisne, Retheuil, Église paroissiale Saint-Aubin, rue de l' Église

Auteur(s) du dossier : Christiane Riboulleau, Martine Plouvier, Bernadette Demetz

Copyright(s) : (c) Région Hauts-de-France - Inventaire général ; (c) Département de l'Aisne ; (c) AGIR-Pic



Vue partielle de la cloche.

IVR22\_19940201674Z

Auteur de l'illustration : Christiane Riboulleau

(c) Ministère de la culture - Inventaire général ; (c) Département de l'Aisne ; (c) AGIR-Pic  
reproduction soumise à autorisation du titulaire des droits d'exploitation



Détail du décor en relief : sainte Marie-Madeleine aux pieds du Christ en croix.

IVR22\_19940201673Z

Auteur de l'illustration : Christiane Riboulleau

(c) Ministère de la culture - Inventaire général ; (c) Département de l'Aisne ; (c) AGIR-Pic  
reproduction soumise à autorisation du titulaire des droits d'exploitation



Détail du décor en relief : saint Aubin ?

IVR22\_19940201671Z

Auteur de l'illustration : Christiane Riboulleau

(c) Ministère de la culture - Inventaire général ; (c) Département de l'Aisne ; (c) AGIR-Pic  
reproduction soumise à autorisation du titulaire des droits d'exploitation



Détail du décor en relief : Vierge à l'Enfant.

IVR22\_19940201672Z

Auteur de l'illustration : Christiane Riboulleau

(c) Ministère de la culture - Inventaire général ; (c) Département de l'Aisne ; (c) AGIR-Pic  
reproduction soumise à autorisation du titulaire des droits d'exploitation