

Hauts-de-France, Nord
Illies

Casemate à personnel 105

Références du dossier

Numéro de dossier : IA59004900

Date de l'enquête initiale : 2012

Date(s) de rédaction : 2014

Cadre de l'étude : enquête thématique régionale Les ouvrages fortifiés de la Première Guerre mondiale

Degré d'étude : étudié

Désignation

Dénomination : casemate

Précision sur la dénomination : casemate à personnel

Appellation : 105, blockhaus

Compléments de localisation

Milieu d'implantation :

Références cadastrales : 2014, 0A, 772

Historique

Cette casemate à personnel est atypique et unique sur le territoire des Weppes. Construite probablement vers 1916, près de la deuxième ligne de la seconde position de l'armée allemande, sa forme particulière lui a sans doute été dictée par celle de la tranchée en traverses sur laquelle elle a été érigée. Celle-ci apparaît endommagée et abandonnée sur une photographie de 1918, au profit d'une autre qui lui est parallèle.

Période(s) principale(s) : 1er quart 20e siècle

Description

Cette casemate à personnel se présente comme un édifice carré de 7,5 mètres de côté dont l'angle est est rentrant. Trois entrées s'appuient sur cette configuration, la première, sur l'angle est, les deux autres sur les cotés sud-est et nord-est. Chacune d'elles ouvre sur un couloir. L'édifice comprend 3 pièces d'environ 2,5m sur 2.

Éléments descriptifs

Matériau(x) du gros-oeuvre, mise en oeuvre et revêtement : béton, béton armé

Matériau(x) de couverture : béton en couverture

Étage(s) ou vaisseau(x) : en rez-de-chaussée

Type(s) de couverture : terrasse

Typologies et état de conservation

État de conservation : désaffecté

Statut, intérêt et protection

Intérêt de l'œuvre : vestiges de guerre

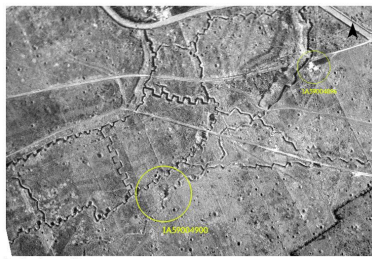
Statut de la propriété : propriété privée

Références documentaires

Documents figurés

- Photographie aérienne du 12/09/1918 (Imperial War Museum, Londres ; 33121).

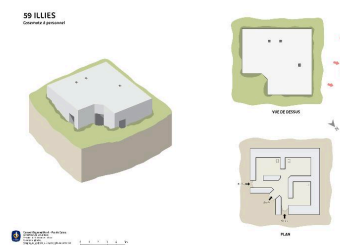
Illustrations



Vue de situation de l'édifice (cercle du bas) sur une photographie aérienne britannique du 12/09/1918.
Phot. Jean-Marc Ramette
IVR32_20175900725NUCA



Vue de situation de l'édifice (cercle du bas) sur une photographie aérienne britannique du 12/09/1918 et 2009
Phot. Jean-Marc Ramette
IVR32_20175900726NUCA



Plans et vue cavalière d'après relevés de terrain.
Dess. Eddy Stein
IVR31_20155908088NUD



Vue vers le ouest.
Entrées est et nord-est
Phot. Pierre Thibaut
IVR31_20155901665NUCA



Vue générale vers l'ouest.
Phot. Jean-Marc Ramette
IVR31_20145905019NUCA



Entrées est et sud-est
Phot. Jean-Marc Ramette
IVR31_20145905018NUCA



Vue générale vers le nord
Phot. Jean-Marc Ramette
IVR31_20145905014NUCA



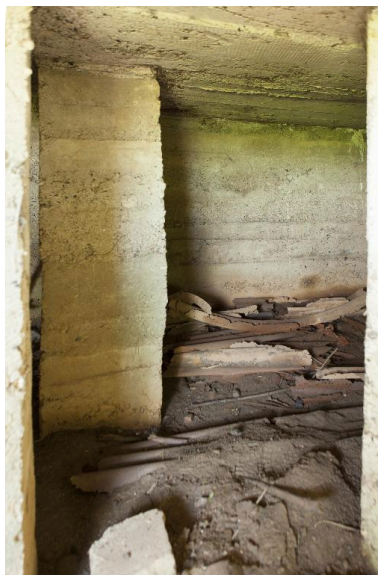
Elévation sud-est et sud-ouest
Phot. Pierre Thibaut
IVR31_20155901666NUCA



Vue générale vers le nord-est
Phot. Jean-Marc Ramette
IVR31_20145905015NUCA



Vue intérieure avec, de gauche à droite, les entrées sud-est, sud et sud ouest
Phot. Jean-Marc Ramette
IVR31_20145905016NUCA



Depuis l'entrée, vers la salle ouest
Phot. Jean-Marc Ramette
IVR31_20145905017NUCA



Salle ouest
Phot. Pierre Thibaut
IVR31_20155901663NUCA



Vers l'entrée centrale, depuis la salle ouest
Phot. Pierre Thibaut
IVR31_20155901664NUCA



Couloir, vers l'entrée sud-est
Phot. Pierre Thibaut
IVR31_20155901662NUCA

Dossiers liés

Dossiers de synthèse :

Les ouvrages fortifiés de la première guerre mondiale : le Champ de bataille des Weppes - dossier de présentation (IA59005044)

Oeuvre(s) contenue(s) :

Auteur(s) du dossier : Jean-Marc Ramette

Copyright(s) : (c) Région Hauts-de-France - Inventaire général



Vue de situation de l'édifice (cercle du bas) sur une photographie aérienne britannique du 12/09/1918.

Référence du document reproduit :

- **Photographie aérienne du 12/09/1918** (Imperial War Museum, Londres ; 33121).

IVR32_20175900725NUCA

Auteur de l'illustration : Jean-Marc Ramette

(c) Région Hauts-de-France - Inventaire général ; (c) Imperial War Museum, London, United-Kingdom
reproduction soumise à autorisation du titulaire des droits d'exploitation



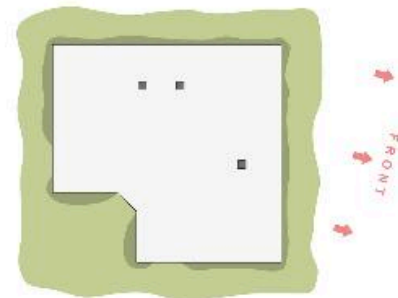
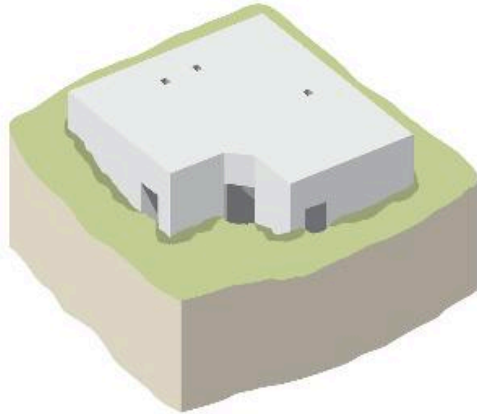
Vue de situation de l'édifice (cerclé du bas) sur une photographie aérienne britannique du 12/09/1918e 2009

IVR32_20175900726NUCA

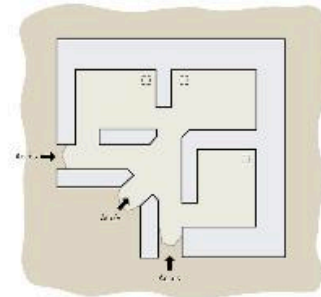
Auteur de l'illustration : Jean-Marc Ramette

(c) IGN ; (c) Région Hauts-de-France - Inventaire général
reproduction soumise à autorisation du titulaire des droits d'exploitation

59 ILLIES
Casemate à personnel



VUE DE DESSUS



PLAN



Plans et vue cavalière d'après relevés de terrain.

IVR31_20155908088NUD

Auteur de l'illustration : Eddy Stein

(c) Région Hauts-de-France - Inventaire général

reproduction soumise à autorisation du titulaire des droits d'exploitation



Vue vers le ouest. Entrées est et nord-est

IVR31_20155901665NUCA

Auteur de l'illustration : Pierre Thibaut

(c) Région Hauts-de-France - Inventaire général

reproduction soumise à autorisation du titulaire des droits d'exploitation



Vue générale vers l'ouest.

IVR31_20145905019NUCA

Auteur de l'illustration : Jean-Marc Ramette

(c) Région Hauts-de-France - Inventaire général

reproduction soumise à autorisation du titulaire des droits d'exploitation



Entrées est et sud-est

IVR31_20145905018NUCA

Auteur de l'illustration : Jean-Marc Ramette

(c) Région Hauts-de-France - Inventaire général

reproduction soumise à autorisation du titulaire des droits d'exploitation



Vue générale vers le nord

IVR31_20145905014NUCA

Auteur de l'illustration : Jean-Marc Ramette

(c) Région Hauts-de-France - Inventaire général

reproduction soumise à autorisation du titulaire des droits d'exploitation



Elévation sud-est et sud-ouest

IVR31_20155901666NUCA

Auteur de l'illustration : Pierre Thibaut

(c) Région Hauts-de-France - Inventaire général

reproduction soumise à autorisation du titulaire des droits d'exploitation



Vue générale vers le nord-est

IVR31_20145905015NUCA

Auteur de l'illustration : Jean-Marc Ramette

(c) Région Hauts-de-France - Inventaire général

reproduction soumise à autorisation du titulaire des droits d'exploitation



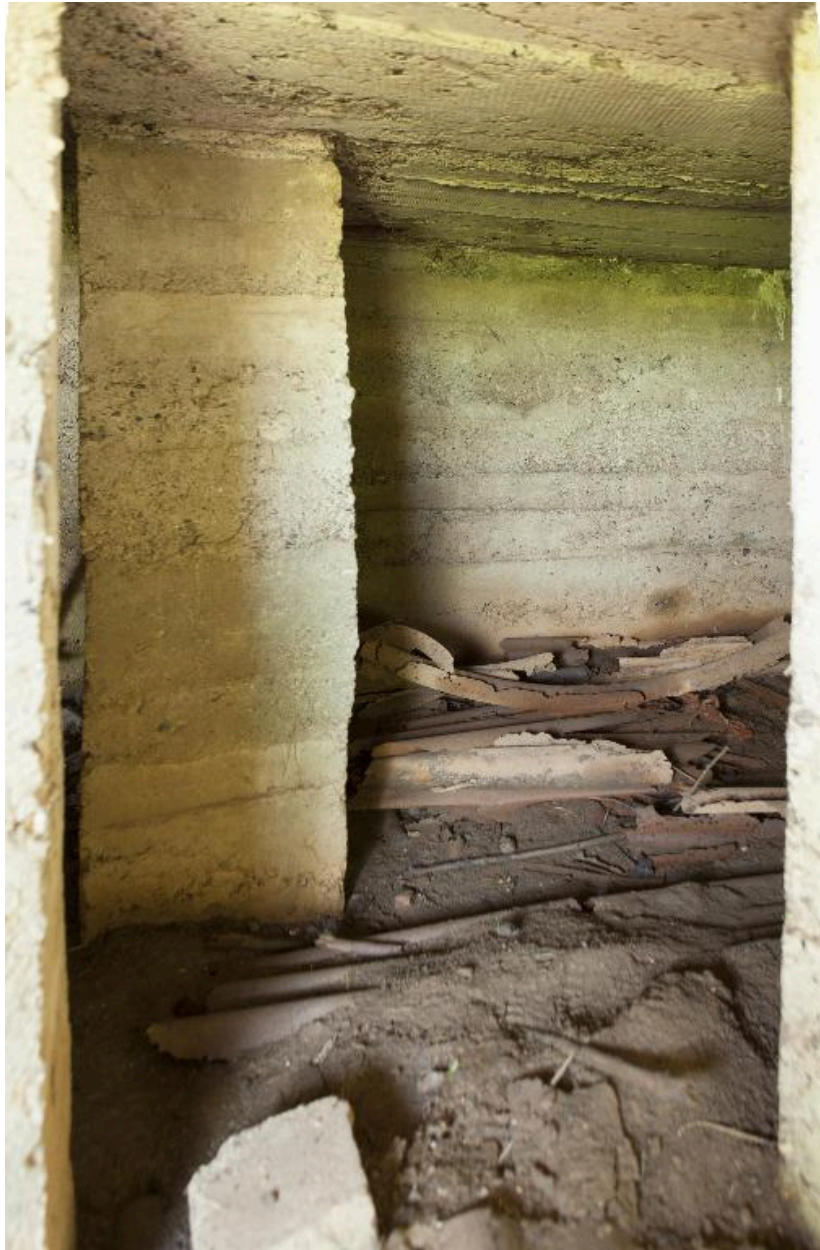
Vue intérieure avec, de gauche à droite, les entrées sud-est, sud et sud ouest

IVR31_20145905016NUCA

Auteur de l'illustration : Jean-Marc Ramette

(c) Région Hauts-de-France - Inventaire général

reproduction soumise à autorisation du titulaire des droits d'exploitation



Depuis l'entrée, vers la salle ouest

IVR31_20145905017NUCA

Auteur de l'illustration : Jean-Marc Ramette

(c) Région Hauts-de-France - Inventaire général

reproduction soumise à autorisation du titulaire des droits d'exploitation



Salle ouest

IVR31_20155901663NUCA

Auteur de l'illustration : Pierre Thibaut

(c) Région Hauts-de-France - Inventaire général

reproduction soumise à autorisation du titulaire des droits d'exploitation



Vers l'entrée centrale, depuis la salle ouest

IVR31_20155901664NUCA

Auteur de l'illustration : Pierre Thibaut

(c) Région Hauts-de-France - Inventaire général

reproduction soumise à autorisation du titulaire des droits d'exploitation



Couloir, vers l'entrée sud-est

IVR31_20155901662NUCA

Auteur de l'illustration : Pierre Thibaut

(c) Région Hauts-de-France - Inventaire général

reproduction soumise à autorisation du titulaire des droits d'exploitation