

Hauts-de-France, Somme  
Mers-les-Bains  
45 esplanade du Général-Leclerc, ancienne esplanade de la Plage

## Maisons jumelées, dites Bon Temps et Sans-Gêne (détruites)

### Références du dossier

Numéro de dossier : IA80001326  
Date de l'enquête initiale : 2002  
Date(s) de rédaction : 2003  
Cadre de l'étude : patrimoine de la villégiature la Côte picarde  
Degré d'étude : repéré

### Désignation

Dénomination : maison  
Précision sur la dénomination : maisons jumelées  
Appellation : Bon Temps, Sans-Gêne  
Parties constituantes non étudiées : cour

### Compléments de localisation

Milieu d'implantation : en ville  
Références cadastrales : 1982, AE, 604

### Historique

Maisons jumelées dites Bon Temps et Sans-Gêne construites entre 1896 et 1899 (imposition du cadastre en 1899) par Ernest Bertrand, architecte à Paris, pour Emile Gamet (source : matrices cadastrales), négociant à Beauvais (Oise). Les plans de l'édifice ont été publiés dans le recueil 'Villas et cottages des bords de la mer' vers 1910. Détruites au cours de la Seconde Guerre mondiale, un immeuble à logements occupe actuellement la parcelle.

Période(s) principale(s) : 4e quart 19e siècle  
Auteur(s) de l'oeuvre : Ernest Bertrand (architecte, attribution par source)  
Personne(s) liée(s) à l'histoire de l'oeuvre : Emile Gamet (commanditaire, attribution par source)

### Description

#### Éléments descriptifs

#### Typologies et état de conservation

État de conservation : détruit

### Références documentaires

#### Documents d'archive

- AD Somme. Série P ; 3 P 533/9. **Mers-les-Bains, matrices cadastrales des propriétés bâties** (1882-1911). case 192

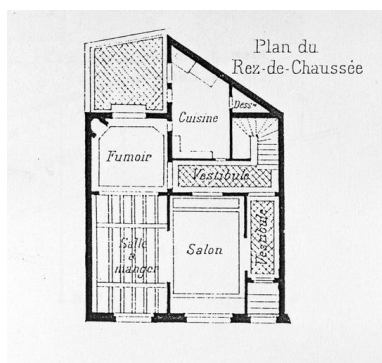
## Documents figurés

- **3 : Sans-Gêne, 4 : Bon-Temps à Mers-les-Bains**, photographie noir et blanc, d'après Ernest Bertrand architecte. In : *Villas et cottages des bords de la mer. Façades, intérieurs, plans*. Paris : Charles Schmid, [ca 1910], 87 pl. pl. 54
- **Villa Sans-Gêne, Bon-Temps à Mers-les Bains, plan du rez-de-chaussée**, d'après Ernest Bertrand architecte. In : *Villas et cottages des bords de la mer. Façades, intérieurs, plans*. Paris : Charles Schmid, [ca 1910], 87 pl. pl. 59
- **Villa Sans-Gêne, Bon-Temps à Mers-les Bains, plan du premier étage**, d'après Ernest Bertrand architecte. In : *Villas et cottages des bords de la mer. Façades, intérieurs, plans*. Paris : Charles Schmid, [ca 1910], 87 pl. pl. 59

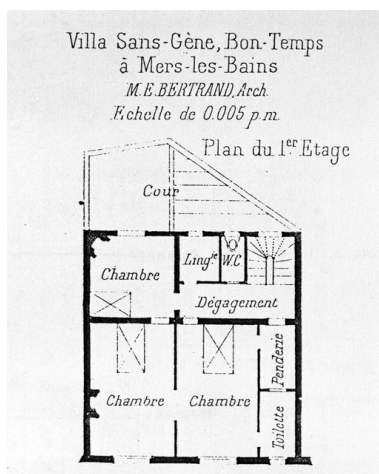
## Bibliographie

- JOLY, Robert, PICARD, Dominique. **Secteur sauvegardé de Mers-les-Bains, rapport définitif**. Rapport dactylographié, juin 1988. [n.p.]
- **Villas et cottages des bords de la mer. Façades, intérieurs, plans**. Paris : Charles Schmid, [ca 1910], 87 pl. pl. 54 et 59

## Illustrations



Plan du rez-de-chaussée de la Villa Bon-Temps.  
Phot. Thierry Lefébure  
IVR22\_20008000257XB



Plan du premier étage de la Villa Bon-Temps.  
Phot. Thierry Lefébure  
IVR22\_20008000256XB



L'immeuble à logements dit La Capitainerie construite à l'emplacement de la maison.  
Phot. Elisabeth Justome  
IVR22\_20058003171NUCA

## Dossiers liés

### Dossiers de synthèse :

Les maisons et les immeubles de la station balnéaire de Mers-les-Bains (IA80001467) Hauts-de-France, Somme, Mers-les-Bains

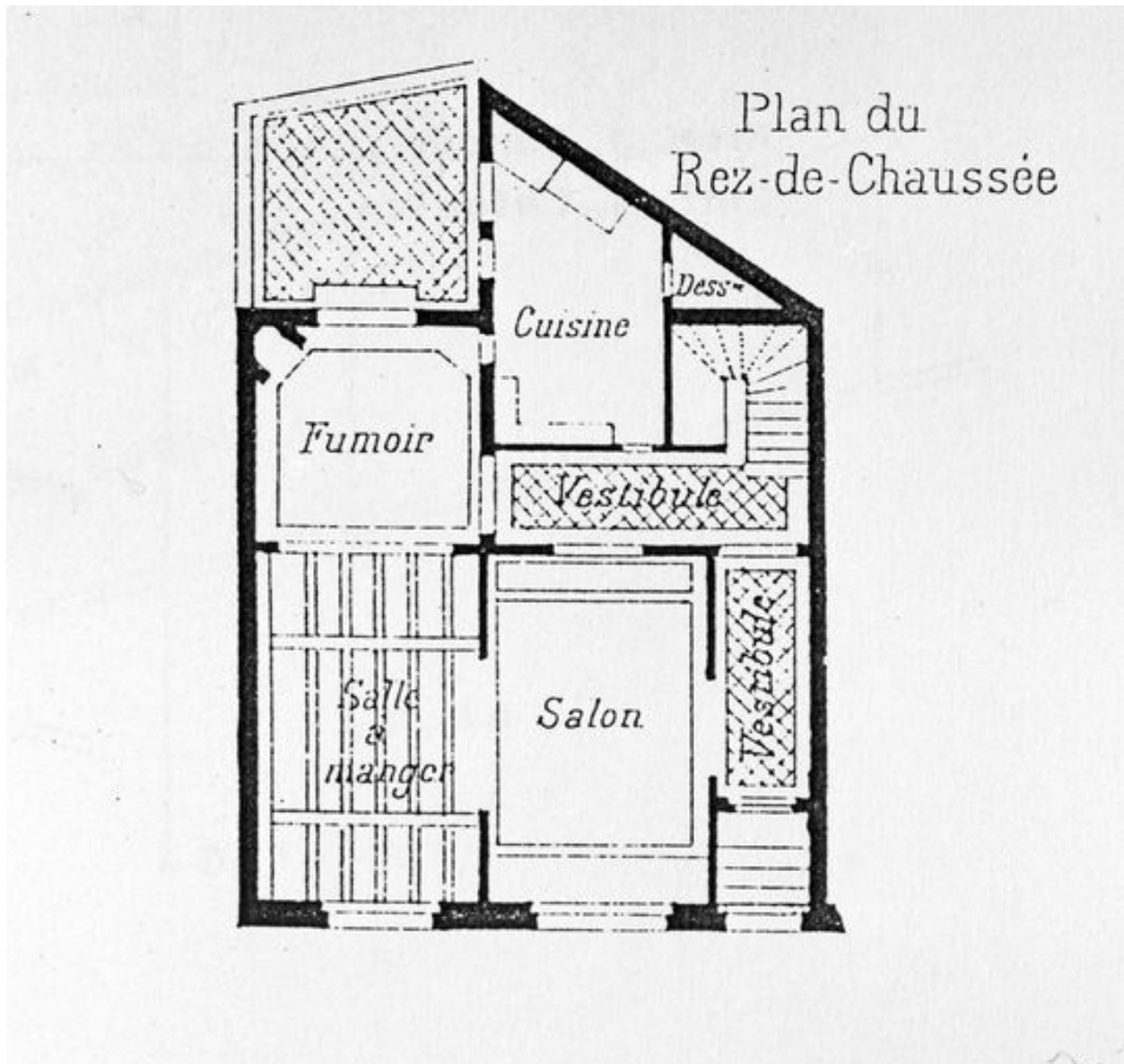
### Oeuvre(s) contenue(s) :

### Oeuvre(s) en rapport :

Lotissement communal 6 à Mers-les-Bains (IA80001305) Hauts-de-France, Somme, Mers-les-Bains

Auteur(s) du dossier : Elisabeth Justome

Copyright(s) : (c) Région Hauts-de-France - Inventaire général ; (c) Département de la Somme ; (c) SMACOPI



Plan du rez-de-chaussée de la Villa Bon-Temps.

Référence du document reproduit :

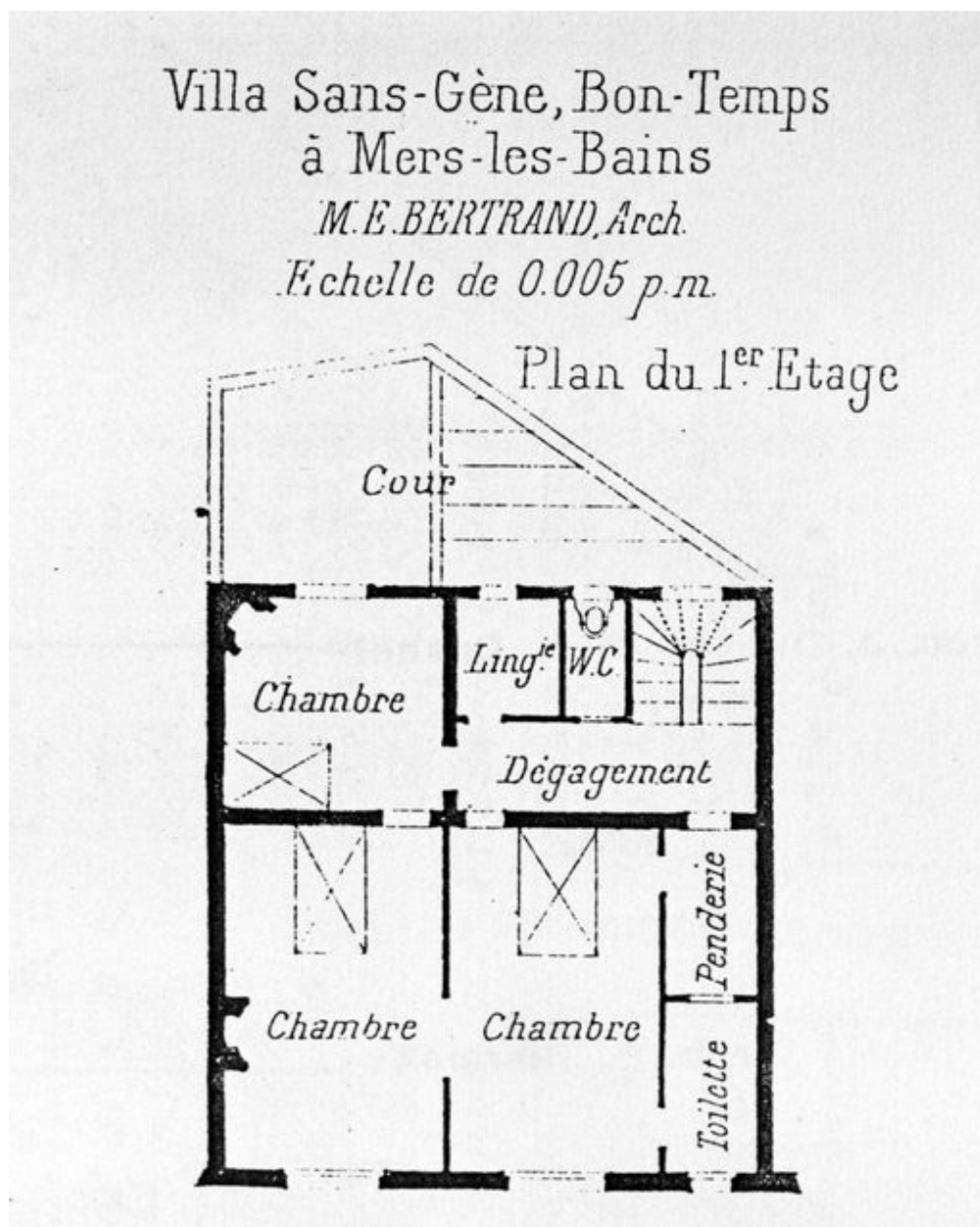
- **Villas et cottages des bords de la mer.** Paris : Charles Schmid, [ca 1910], pl. 59.

IVR22\_20008000257XB

Auteur de l'illustration : Thierry Lefébure

(c) Région Hauts-de-France - Inventaire général

reproduction soumise à autorisation du titulaire des droits d'exploitation



Plan du premier étage de la Villa Bon-Temps.

Référence du document reproduit :

- **Villas et cottages des bords de la mer.** Paris : Charles Schmid, [ca 1910], pl. 59.

IVR22\_20008000256XB

Auteur de l'illustration : Thierry Lefébure

(c) Région Hauts-de-France - Inventaire général

reproduction soumise à autorisation du titulaire des droits d'exploitation



L'immeuble à logements dit La Capitainerie construite à l'emplacement de la maison.

IVR22\_20058003171NUCA

Auteur de l'illustration : Elisabeth Justome

(c) Région Hauts-de-France - Inventaire général ; (c) Département de la Somme ; (c) SMACOPI  
reproduction soumise à autorisation du titulaire des droits d'exploitation