

Hauts-de-France, Oise
Grandrû

Le canton de Noyon : le territoire de la commune de Grandrû

Références du dossier

Numéro de dossier : IA60000325

Date de l'enquête initiale : 1986

Date(s) de rédaction : 2009

Cadre de l'étude : inventaire topographique canton de Noyon

Désignation

Aires d'études : Sources et Vallées

Milieu d'implantation :

Présentation

Le territoire de Grandrû s'étend, au nord-est du canton, sur une superficie de 7,35 km² et présente une densité de 34 hab./km², une des plus faibles du canton. Il est structuré par un réseau de voies secondaires.

Le village de Grandrû se situe à environ 9 km de Noyon, ce qui représente un trajet à pied d'environ 2h.

Grandrû était une des communes les plus peuplées du canton. La population, qui s'élevait à 564 habitants en 1793, a atteint son maximum (619 habitants) en 1806 et son seuil le plus bas (201 habitants) en 1968. La commune compte actuellement 252 habitants (1999).

Dès le 9^e siècle, un diplôme de Charles le Simple le confirme, Grandrû appartenait au chapitre de la cathédrale de Noyon. La cure, en revanche, était à la nomination de l'abbé de Saint-Eloi.

Petit affluent de l'Oise, le Grand Ru a donné son nom au village et en a modelé le site au pied de la "montagne". L'eau du ru alimentait trois moulins ; la montagne est riche par la forêt qui la couvre et par les carrières qu'elle recèle.

Implantation du bâti

L'habitat est regroupé dans le village et dans les hameaux d'Autrecourt et d'Hautecourt, ancienne ferme (Cassini). On observe la présence d'une implantation isolée à Héronval, ancien manoir également visible sur la carte de Cassini.

Artisanat et industrie

Le moulin de Bas (étudié) est représenté sur la carte de Cassini et sur le cadastre napoléonien, sur lequel figure également le moulin de Bas (fig.).

Graves (1851) signale trois moulins à vent et un moulin à eau. Le moulin de la Montagne est représenté sur la cadastre napoléonien.

Les sources conservées aux archives départementales renseignent sur plusieurs établissements industriels :

-L'usine de chaux Poulet, mentionnée en 1855 (1 four à chaux).

-La briqueterie Beaudoin, mentionnée en 1856.

-La fabrique d'eau de Javel Léopold Mallard, mentionnée en 1876.

-Le moulin à farine, dit Moulin d'Auguste, établi sur le ru de Grandrû et mentionné en 1864, date à laquelle il est équipé d'une roue hydraulique verticale à augets (diamètre 4,30 m, largeur 0,36 m).

-Le moulin de Haut, établi sur le ru de Grandru, qui appartient à M. Morcrette, en 1864, date à laquelle il est équipé d'une roue hydraulique verticale à augets (diamètre 6 m, largeur 0,55 m).

-Le moulin Damcourt, détruit au 16^e siècle et rétabli.

-Le moulin Becquerel, attesté en 1389. Reconstitué vers 1780, il est toujours en activité en 1851.

Habitat

73 bâti INSEE ; 44 repérés ; 5 étudiés. Voir cartes et graphiques.

Chronogrammes relevés sur les édifices repérés : 1845, 1850, 1874.

Références documentaires

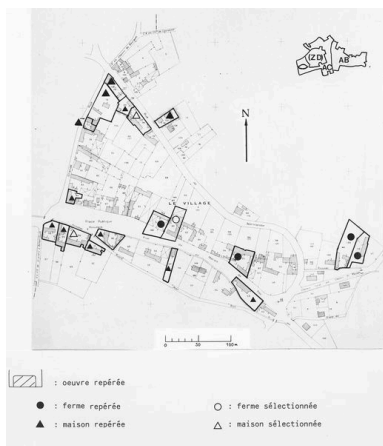
Documents figurés

- **Tableau d'assemblage du plan cadastral parcellaire de la commune de Grandrû**, dessin, par Boquet géomètre, 1831 (DGI).
- **Grandrû. Section A de la Montagne**, dessin, par Boutillier géomètre, 1831 (DGI).
- **Grandrû. Section B d'Héronval**, dessin, par Boquet géomètre, 1831 (DGI).
- **Grandrû. Section C de Hautecourt**, dessin, par Bourguignon géomètre, 1831 (DGI).
- **Grandrû. Section D d'Autrecourt**, dessin, par Bourguignon géomètre, 1831 (DGI).
- **Grandrû près Noyon. Vue panoramique**, carte postale, avant 1914 (coll. part.).
- **Grandrû près Noyon. Rue principale**, carte postale, avant 1913 (coll. part.).

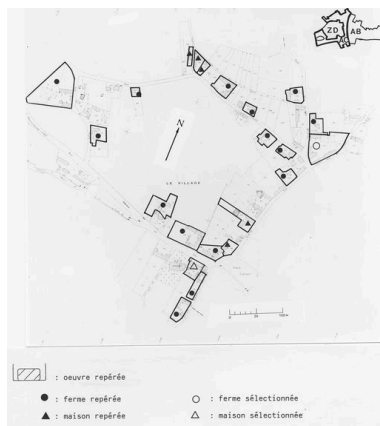
Bibliographie

- **INVENTAIRE GENERAL. Canton de Noyon. Oise.** Réd. Michel Hérold, Alain Nafilyan. Phot. Fabrice Charrondière, Jean-Michel Perrin. Amiens : AGIR PIC, 1986. (Images du Patrimoine ; 25). p. 19-20.

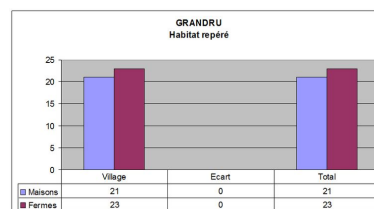
Illustrations



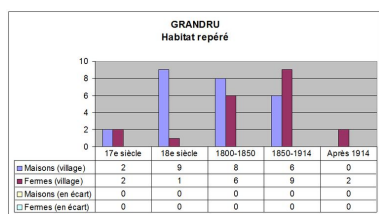
Carte d'enregistrement du repérage des maisons-fermes.
Extrait du plan cadastral de 1978, section AB, 1/1000e.
Phot. Monnehay-Vulliet Marie-Laure , Autr. Michel Hérold
IVR22_20096000114NUCA



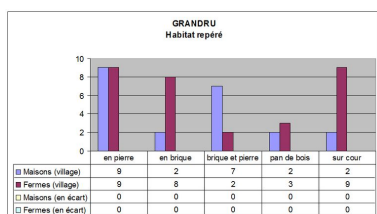
Carte d'enregistrement du repérage des maisons-fermes.
Extrait du plan cadastral de 1978, section AC, 1/1000e.
Phot. Monnehay-Vulliet Marie-Laure , Autr. Michel Hérold
IVR22_20096000115NUCA



Implantation de l'habitat repéré.
Dess. Isabelle Barbedor
IVR22_20096000228NUDA



Datation de l'habitat repéré.
Dess. Isabelle Barbedor
IVR22_20096000227NUDA



Typologie de l'habitat repéré.
Dess. Isabelle Barbedor
IVR22_20096000226NUDA

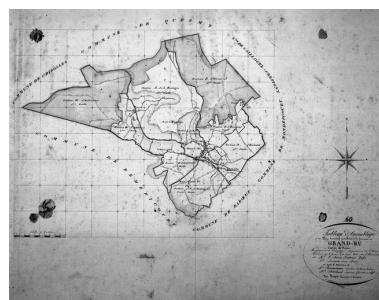
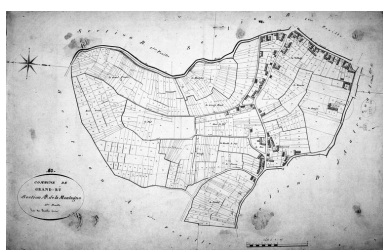


Tableau d'assemblage du cadastre de 1831 (DGI).
Phot. Jean-Michel Périn (reproduction)
IVR22_19836000068VB



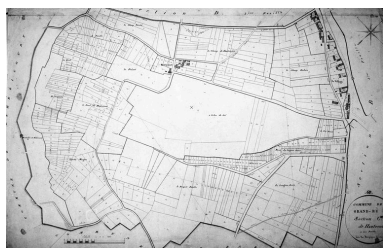
Section A2 du cadastre de 1831 (DGI).
Phot. Jean-Michel Périn (reproduction)
IVR22_19836000069VB



Section B2 du cadastre de 1831 (DGI).
Phot. Jean-Michel Périn (reproduction)
IVR22_19836000070VB



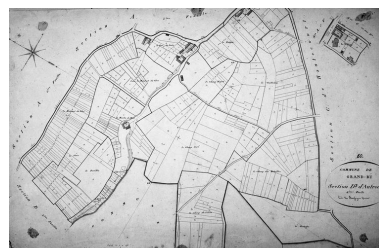
Section B3 du cadastre de 1831 (DGI).
Phot. Jean-Michel Périn (reproduction)
IVR22_19836000071VB



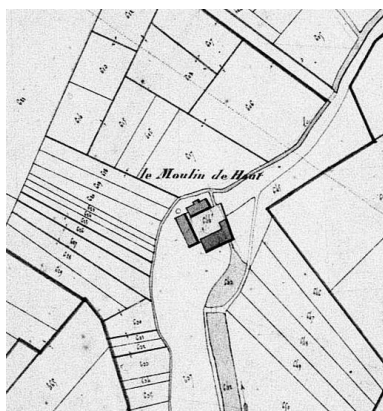
Section C du cadastre de 1831 (DGI).
Phot. Jean-Michel Périn (reproduction)
IVR22_19836000072VB



Section D2 du cadastre de 1831 (DGI).
Phot. Jean-Michel Périn (reproduction)
IVR22_19836000073VB



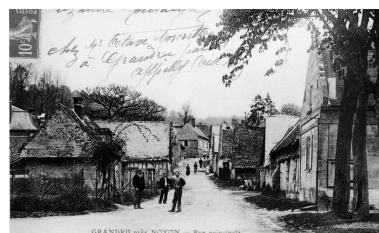
Section D3 du cadastre de 1831 (DGI).
Phot. Jean-Michel Périn (reproduction)
IVR22_19836000074VB



Le moulin de Haut. Extrait du cadastre napoléonien (DGI).
Phot. Isabelle Barbedor
IVR22_20096000568NUCA



Vue générale avant 1914 (AP).
Phot. Jean-Michel Périn (reproduction)
IVR22_19856000420XB



La Grande-Rue avant 1914 (AP).
Phot. Jean-Michel Périn (reproduction)
IVR22_19856000421XB



Vue générale du village.
Phot. Fabrice Charrondière
IVR22_19866000245VA



Vue rapprochée du village.
Phot. Jean-Michel Périn
IVR22_19846001128XA



Ferme repérée rue du
Puits. Détail de la grange.
Phot. Jean-Michel Périn
IVR22_19846001079X



Maison repérée.
Phot. Jean-Michel Périn
IVR22_19846001073X

Dossiers liés

Dossier(s) de synthèse :

Le canton de Noyon - dossier de présentation (IA60000340)

Oeuvres en rapport :

Ancien moulin à farine dit Moulin de Bas (IA00049398) Picardie, Oise, Grandrû, le Moulin-de-Bas

Ancienne ferme (IA00049404) Hauts-de-France, Oise, Grandrû, 197 rue du Marais-de-Bas

Ancienne maison, puis école primaire de garçons et de filles (IA00049401) Picardie, Oise, Grandrû, rue du Marais-de-Bas

Ancien presbytère de Grandrû, devenu mairie (IA00049397) Picardie, Oise, Grandrû, rue du Marais-de-Bas

Église paroissiale et cimetière Saint-Médard de Grandrû (IA00049405) Hauts-de-France, Oise, Grandrû, rue du Moulin-de-Bas

Ferme (IA00049402) Picardie, Oise, Grandrû, rue de Quierzy

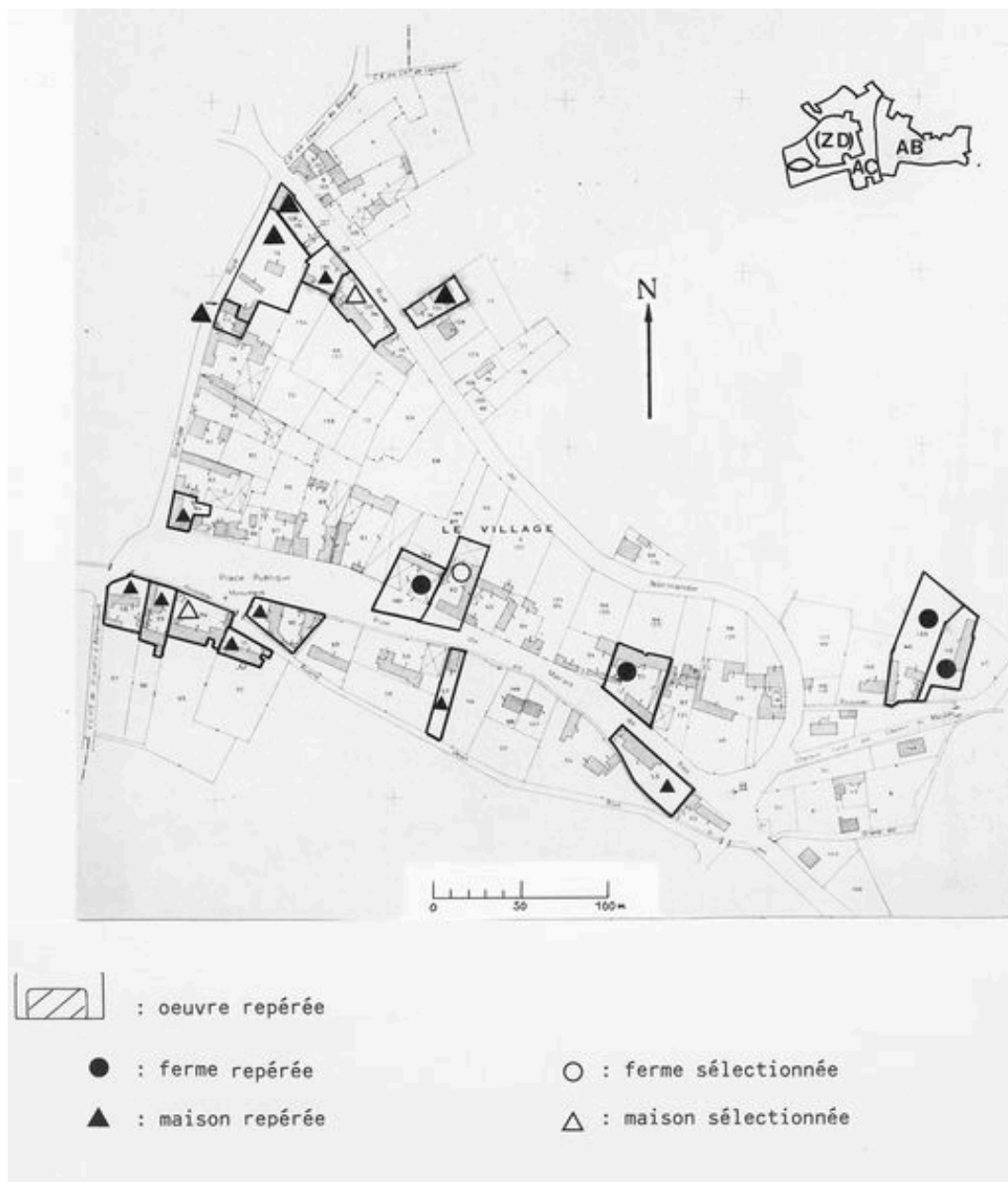
Maison (IA00049399) Picardie, Oise, Grandrû, place Publique

Maison (IA00049403) Picardie, Oise, Grandrû, rue de Normandie

Monument aux morts de Grandrû (IA00049400) Hauts-de-France, Oise, Grandrû, place Publique

Auteur(s) du dossier : Isabelle Barbedor, Michel Hérold, Alain Nafilyan

Copyright(s) : (c) Région Hauts-de-France - Inventaire général ; (c) AGIR-Pic



Carte d'enregistrement du repérage des maisons-fermes. Extrait du plan cadastral de 1978, section AB, 1/1000e.

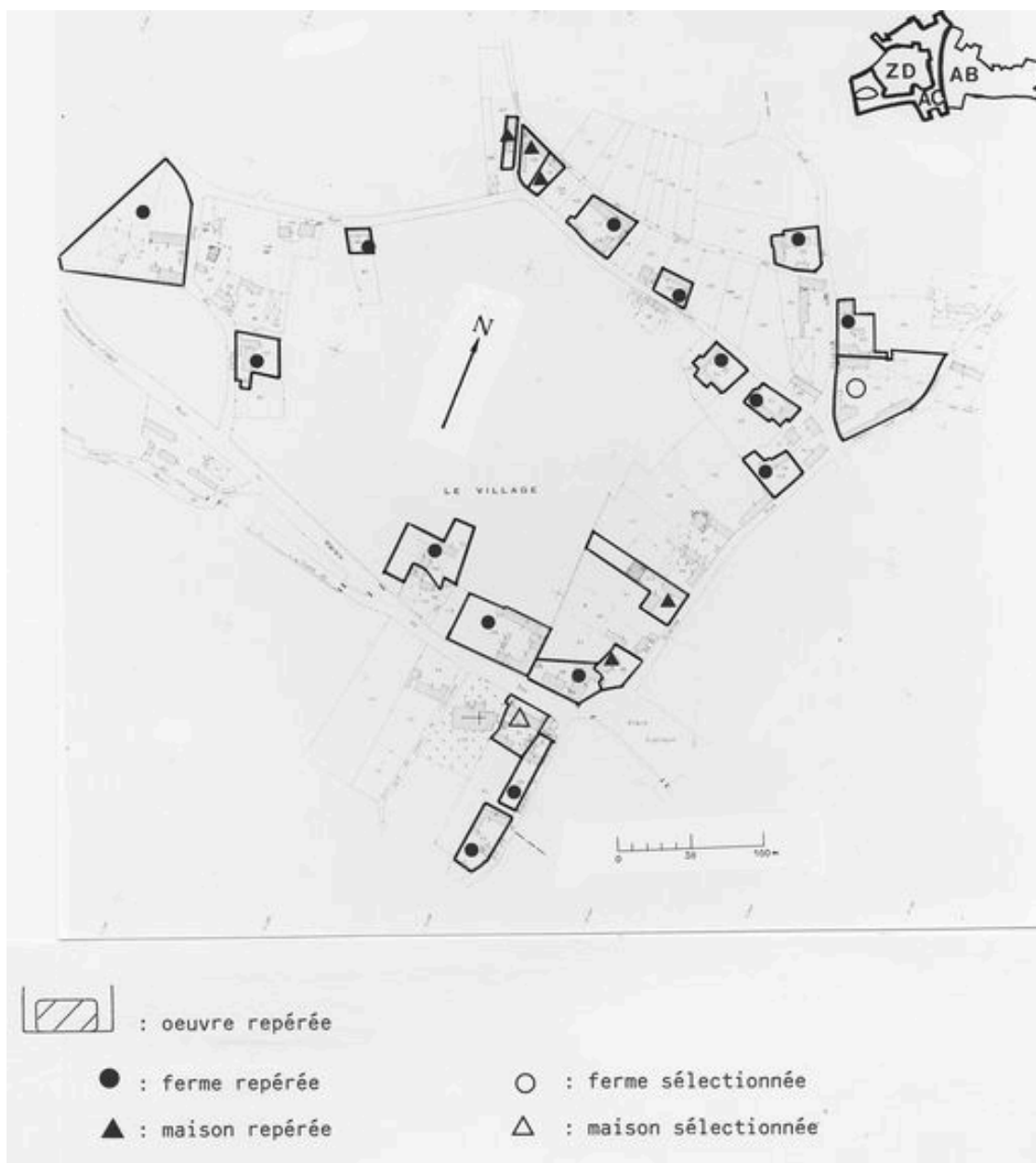
IVR22_20096000114NUCA

Auteur de l'illustration : Monnehay-Vulliet Marie-Laure

Auteur du document reproduit : Michel Hérold

(c) Région Hauts-de-France - Inventaire général

reproduction soumise à autorisation du titulaire des droits d'exploitation



Carte d'enregistrement du repérage des maisons-fermes. Extrait du plan cadastral de 1978, section AC, 1/1000e.

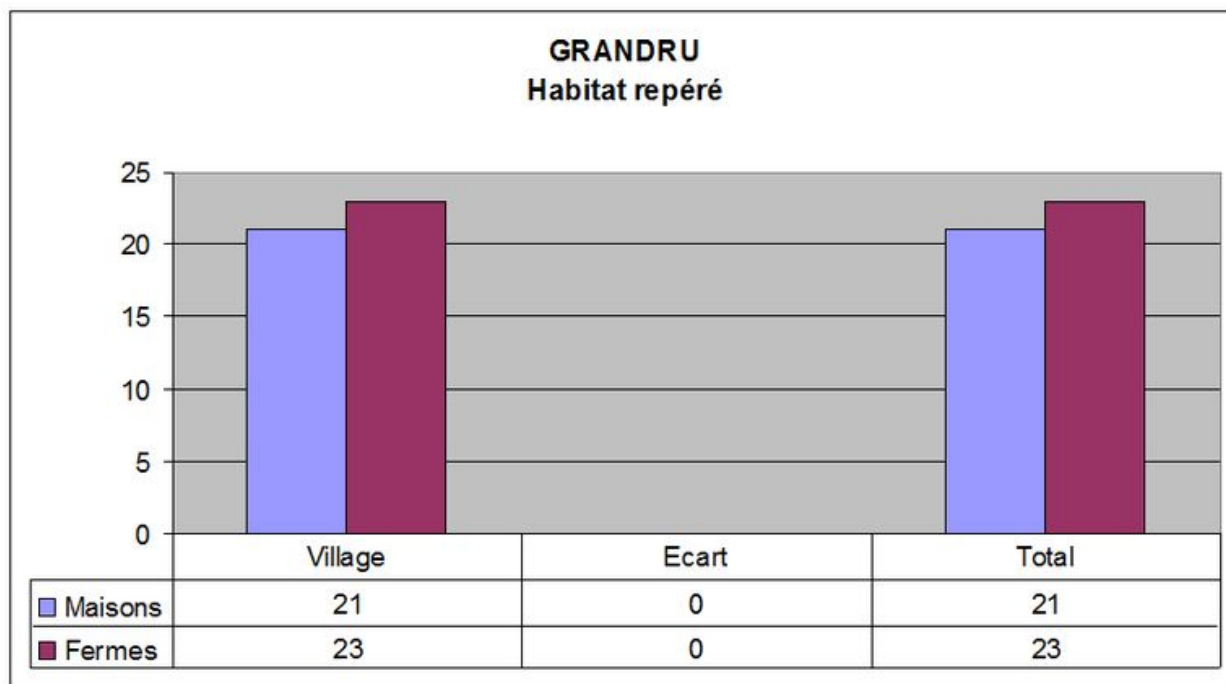
IVR22_20096000115NUCA

Auteur de l'illustration : Monnehay-Vulliet Marie-Laure

Auteur du document reproduit : Michel Hérold

(c) Région Hauts-de-France - Inventaire général

reproduction soumise à autorisation du titulaire des droits d'exploitation



Implantation de l'habitat repéré.

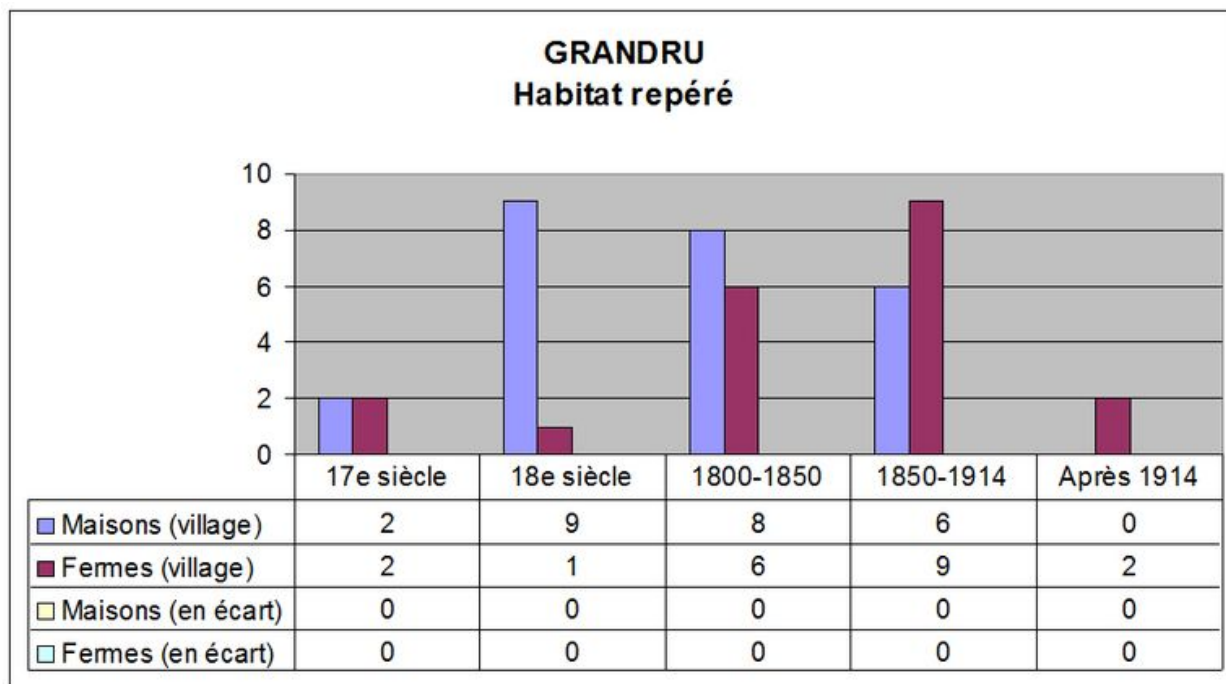
IVR22_20096000228NUDA

Auteur de l'illustration : Isabelle Barbedor

Technique de relevé : graphique ;

(c) Région Hauts-de-France - Inventaire général

reproduction soumise à autorisation du titulaire des droits d'exploitation



Datation de l'habitat repéré.

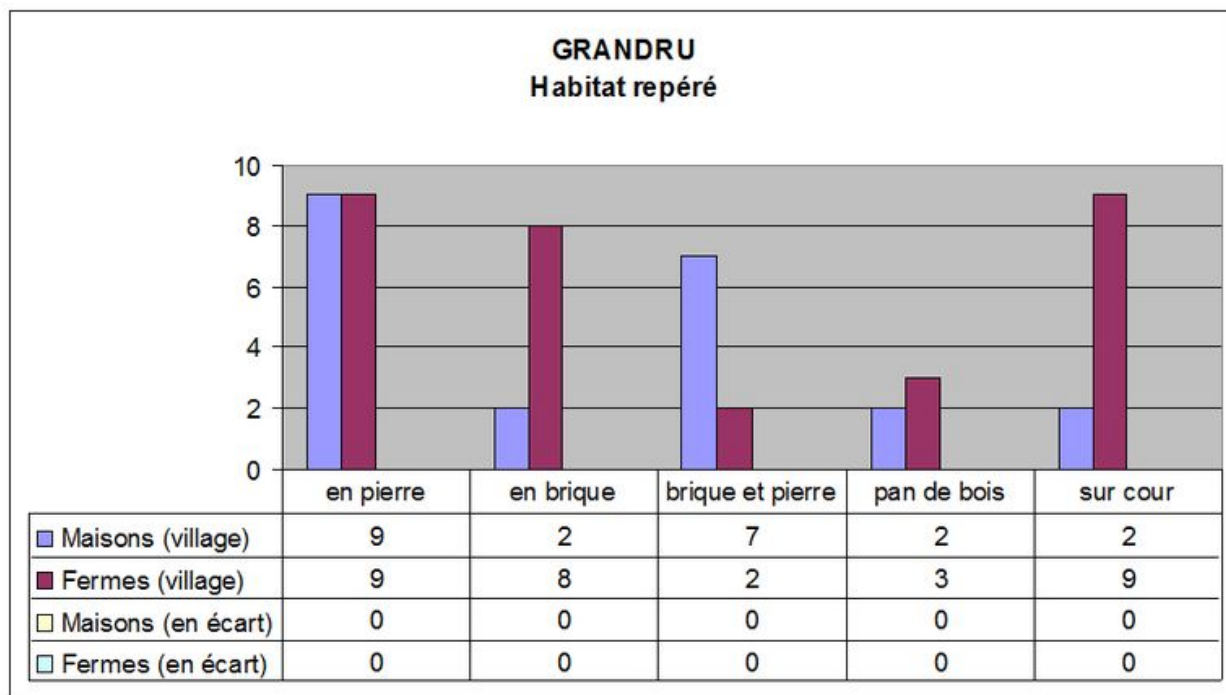
IVR22_20096000227NUDA

Auteur de l'illustration : Isabelle Barbedor

Technique de relevé : graphique ;

(c) Région Hauts-de-France - Inventaire général

reproduction soumise à autorisation du titulaire des droits d'exploitation



Typologie de l'habitat repéré.

IVR22_20096000226NUDA

Auteur de l'illustration : Isabelle Barbedor

Technique de relevé : graphique ;

(c) Région Hauts-de-France - Inventaire général

reproduction soumise à autorisation du titulaire des droits d'exploitation

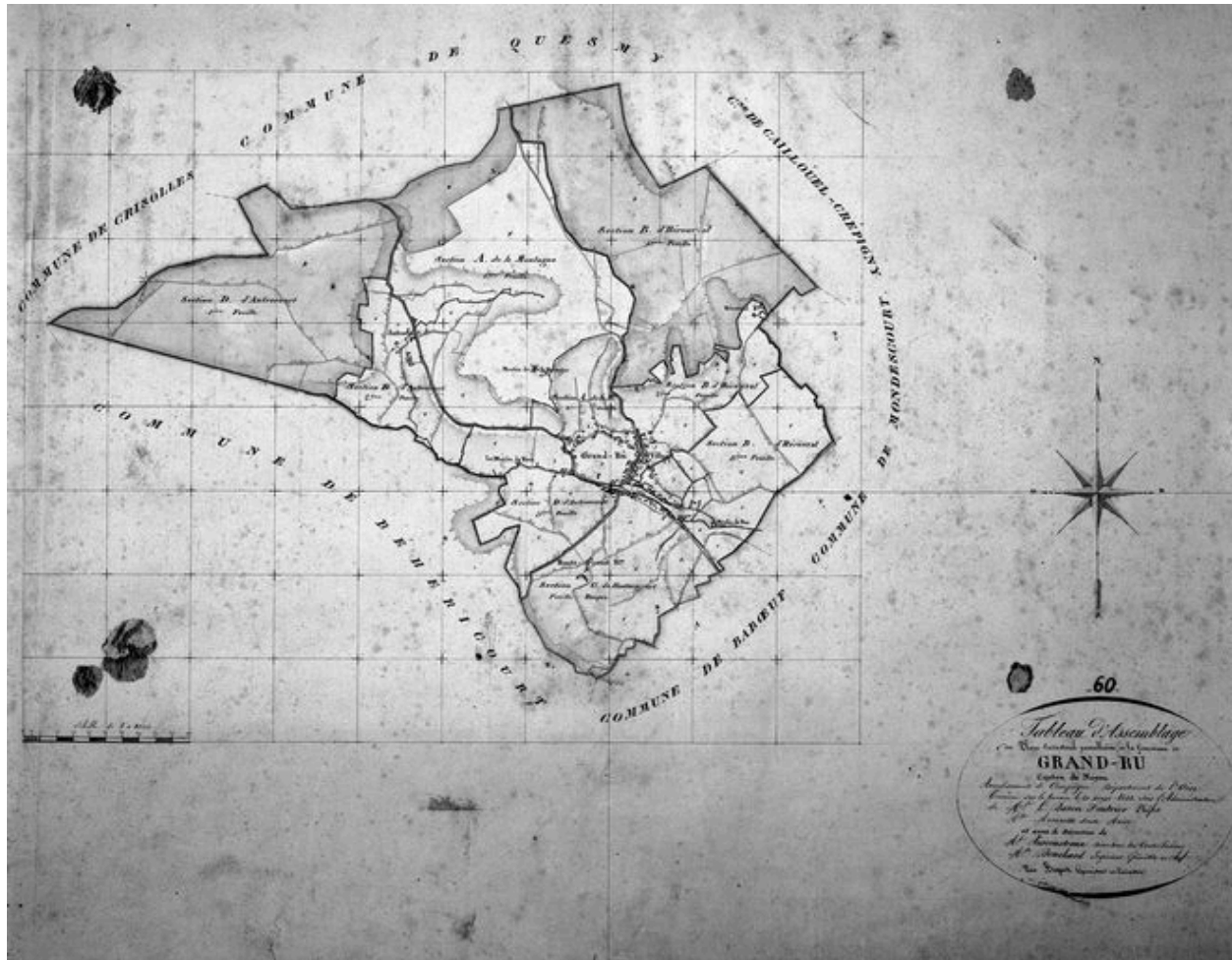


Tableau d'assemblage du cadastre de 1831 (DGI).

IVR22_19836000068VB

Auteur de l'illustration : Jean-Michel Périn (reproduction)

(c) Région Hauts-de-France - Inventaire général ; (c) Ministère des finances
reproduction soumise à autorisation du titulaire des droits d'exploitation



Section A2 du cadastre de 1831 (DGI).

IVR22_19836000069VB

Auteur de l'illustration : Jean-Michel Périn (reproduction)

(c) Région Hauts-de-France - Inventaire général ; (c) Ministère des finances
reproduction soumise à autorisation du titulaire des droits d'exploitation



Section B2 du cadastre de 1831 (DGI).

IVR22_19836000070VB

Auteur de l'illustration : Jean-Michel Périn (reproduction)

(c) Région Hauts-de-France - Inventaire général ; (c) Ministère des finances
reproduction soumise à autorisation du titulaire des droits d'exploitation



Section B3 du cadastre de 1831 (DGI).

IVR22_19836000071VB

Auteur de l'illustration : Jean-Michel Périn (reproduction)

(c) Région Hauts-de-France - Inventaire général ; (c) Ministère des finances
reproduction soumise à autorisation du titulaire des droits d'exploitation



Section C du cadastre de 1831 (DGI).

IVR22_19836000072VB

Auteur de l'illustration : Jean-Michel Périn (reproduction)

(c) Région Hauts-de-France - Inventaire général ; (c) Ministère des finances
reproduction soumise à autorisation du titulaire des droits d'exploitation



Section D2 du cadastre de 1831 (DGI).

IVR22_19836000073VB

Auteur de l'illustration : Jean-Michel Périn (reproduction)

(c) Région Hauts-de-France - Inventaire général ; (c) Ministère des finances
reproduction soumise à autorisation du titulaire des droits d'exploitation

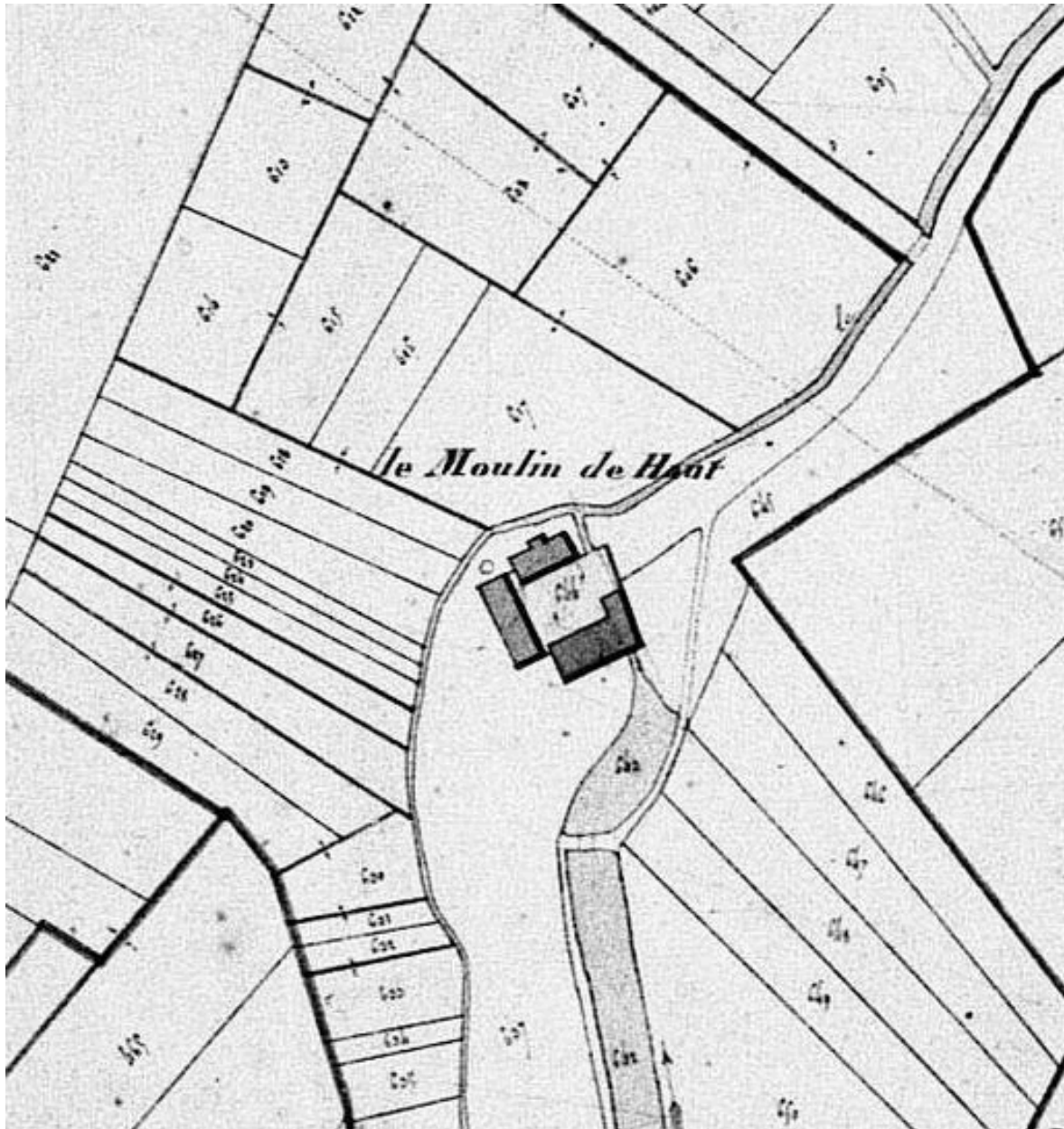


Section D3 du cadastre de 1831 (DGI).

IVR22_19836000074VB

Auteur de l'illustration : Jean-Michel Périn (reproduction)

(c) Région Hauts-de-France - Inventaire général ; (c) Ministère des finances
reproduction soumise à autorisation du titulaire des droits d'exploitation

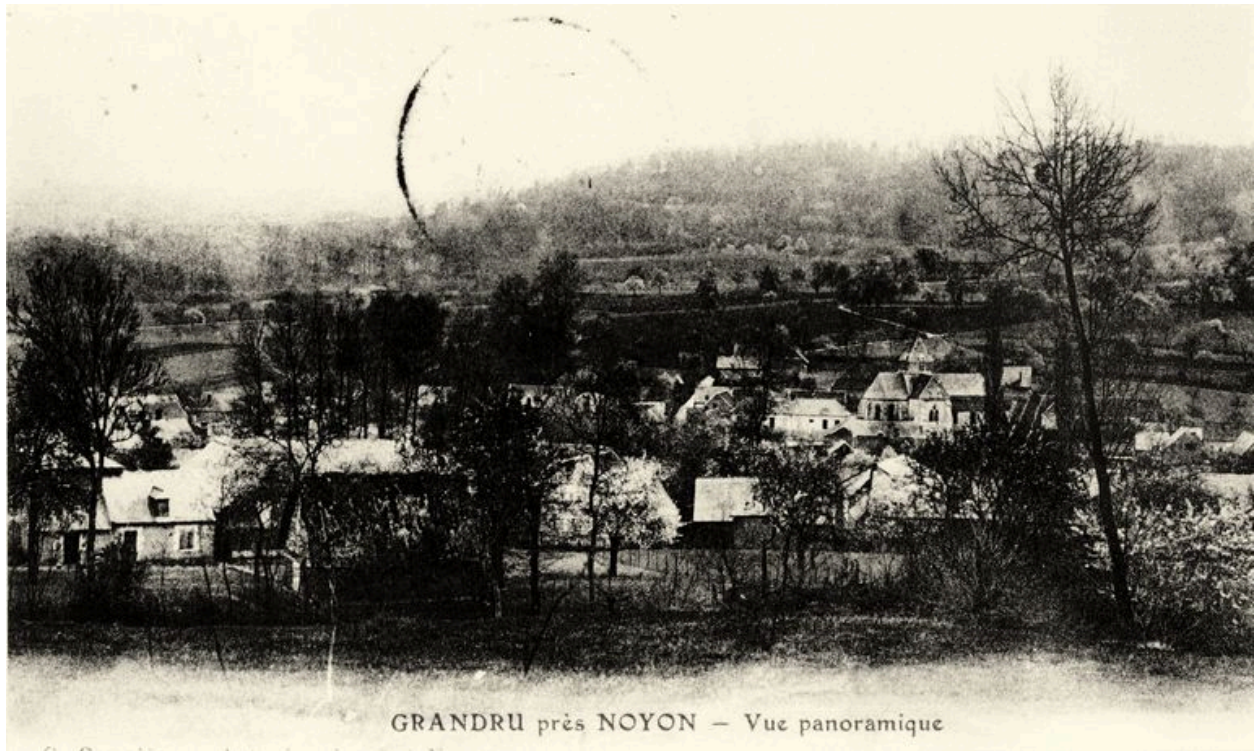


Le moulin de Haut. Extrait du cadastre napoléonien (DGI).

IVR22_20096000568NUCA

Auteur de l'illustration : Isabelle Barbedor

(c) Région Hauts-de-France - Inventaire général ; (c) Ministère des finances
reproduction soumise à autorisation du titulaire des droits d'exploitation



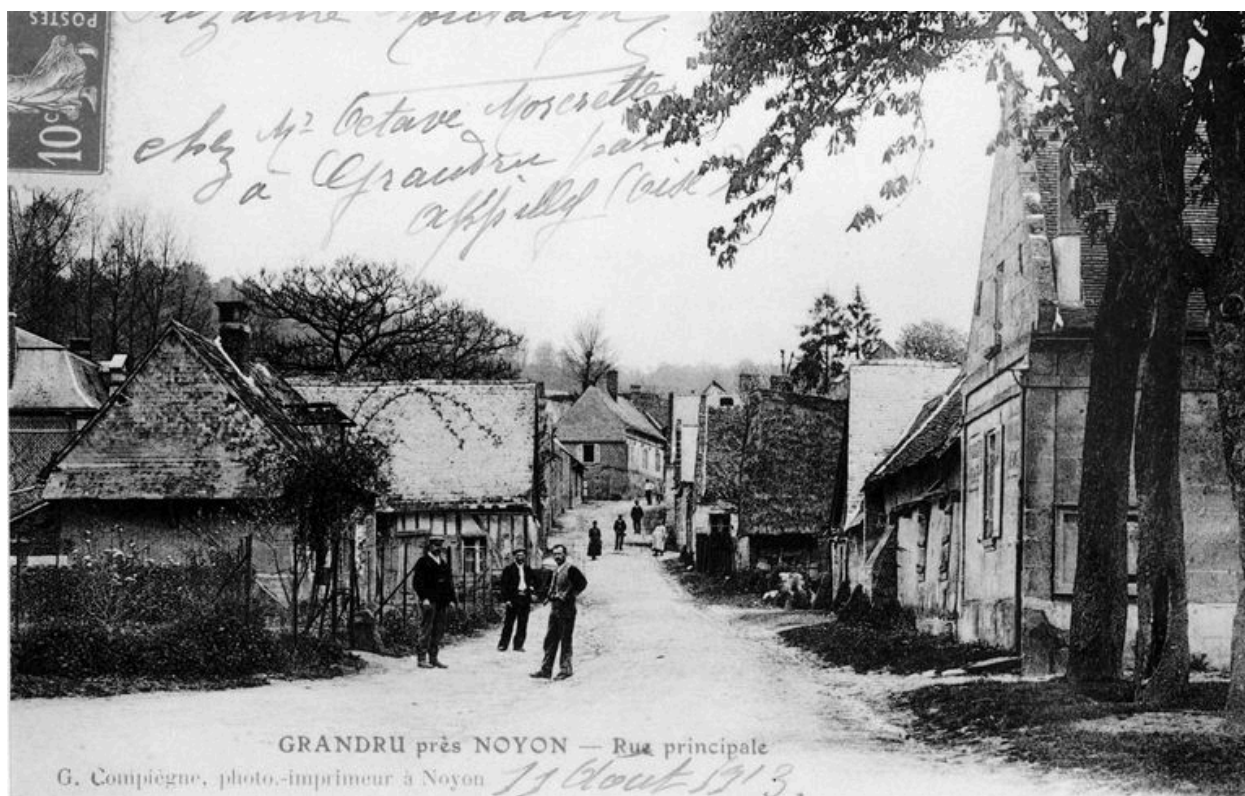
Vue générale avant 1914 (AP).

IVR22_19856000420XB

Auteur de l'illustration : Jean-Michel Périn (reproduction)

(c) Région Hauts-de-France - Inventaire général

reproduction soumise à autorisation du titulaire des droits d'exploitation



La Grande-Rue avant 1914 (AP).

IVR22_19856000421XB

Auteur de l'illustration : Jean-Michel Périn (reproduction)

(c) Région Hauts-de-France - Inventaire général

reproduction soumise à autorisation du titulaire des droits d'exploitation



Vue générale du village.

IVR22_19866000245VA

Auteur de l'illustration : Fabrice Charrondière

(c) Région Hauts-de-France - Inventaire général

reproduction soumise à autorisation du titulaire des droits d'exploitation



Vue rapprochée du village.

IVR22_19846001128XA

Auteur de l'illustration : Jean-Michel Périn

(c) Région Hauts-de-France - Inventaire général

reproduction soumise à autorisation du titulaire des droits d'exploitation



Ferme repérée rue du Puits. Détail de la grange.

IVR22_19846001079X

Auteur de l'illustration : Jean-Michel Périn

(c) Région Hauts-de-France - Inventaire général

reproduction soumise à autorisation du titulaire des droits d'exploitation



Maison repérée.

IVR22_19846001073X

Auteur de l'illustration : Jean-Michel Périn

(c) Région Hauts-de-France - Inventaire général

reproduction soumise à autorisation du titulaire des droits d'exploitation