

Hauts-de-France, Aisne
Chavignon
1 rue du Pavillon

Poste de Chavignon

Références du dossier

Numéro de dossier : IA02001738

Date de l'enquête initiale : 2003

Date(s) de rédaction : 2003

Cadre de l'étude : enquête thématique régionale Chemin des Dames, patrimoine de la Reconstruction

Degré d'étude : étudié

Désignation

Dénomination : poste

Compléments de localisation

Milieu d'implantation : en village

Références cadastrales : 1984, B, 86

Historique

D'après le dossier de dommages de guerre, une clôture séparait le bureau de poste de la perception lors de la reconstruction. Aujourd'hui, seule la poste occupe encore les locaux.

Période(s) principale(s) : 2e quart 20e siècle

Description

Non loin de la place communale, l'édifice est mis en valeur grâce à son emplacement à l'angle de deux rues. La façade arrondie porte une enseigne horizontale désignant le bâtiment : "Postes télégraphes, téléphones, Caisse Nationale d'Épargne, chèques postaux". Une marquise semi-circulaire en béton domine la porte d'entrée. L'élévation des murs est composée de pierre de taille pour le pan courbe ainsi que pour les ouvertures et d'un enduit de même couleur pour l'ensemble des murs. L'élévation principale est percée de nombreuses fenêtres, larges ou étroites, de formes diverses (rectangulaires ou cintrées), dont la distribution irrégulière anime le mur. Le toit à longs pans et croupe ronde est couvert en ardoise.

Éléments descriptifs

Matériau(x) du gros-oeuvre, mise en oeuvre et revêtement : enduit partiel ; pierre de taille ; moellon

Matériau(x) de couverture : ardoise

Plan : plan rectangulaire régulier

Étage(s) ou vaisseau(x) : sous-sol, rez-de-chaussée surélevé

Type(s) de couverture : toit à longs pans ; croupe ronde

Statut, intérêt et protection

Statut de la propriété : propriété de la commune

Références documentaires

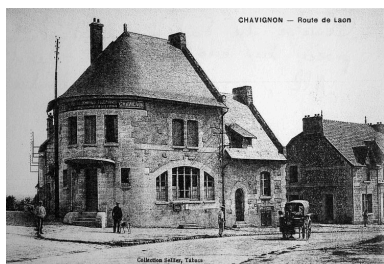
Documents d'archive

- AD Aisne. Série R ; 11 R 8580. **Chavignon, dommages de guerre des bâtiments communaux.**

Documents figurés

- **Chavignon, route de Laon**, carte postale, [s.n], 1926 (AP).

Illustrations



Vue ancienne de la poste (coll. part).
Phot. Inès Guérin
IVR22_20030202288NUCAB



Vue générale.
Phot. Inès Guérin
IVR22_20050200622NUCA

Dossiers liés

Dossiers de synthèse :

Les équipements publics de la reconstruction après la première guerre mondiale (IA99000029)

Les bureaux de postes reconstruits sur le Chemin des Dames, après la première guerre mondiale (IA02002066)

Oeuvre(s) contenue(s) :

Oeuvre(s) en rapport :

Le village de Chavignon (IA02001724) Hauts-de-France, Aisne, Chavignon

Auteur(s) du dossier : Inès Guérin

Copyright(s) : (c) Région Hauts-de-France - Inventaire général ; (c) Département de l'Aisne ; (c) AGIR-Pic



Vue ancienne de la poste (coll. part).

IVR22_20030202288NUCAB

Auteur de l'illustration : Inès Guérin

(c) Ministère de la culture - Inventaire général ; (c) Département de l'Aisne ; (c) AGIR-Pic
reproduction soumise à autorisation du titulaire des droits d'exploitation



Vue générale.

IVR22_20050200622NUCA

Auteur de l'illustration : Inès Guérin

(c) Ministère de la culture - Inventaire général ; (c) Département de l'Aisne ; (c) AGIR-Pic
reproduction soumise à autorisation du titulaire des droits d'exploitation