

Hauts-de-France, Aisne
Saint-Quentin
Ancienne collégiale royale, actuellement basilique Saint-Quentin

Clef de voûte ? (décor d'architecture) : éclipse de soleil, scènes de martyre

Références du dossier

Numéro de dossier : IM02004729
Date de l'enquête initiale : 2010
Date(s) de rédaction : 2010
Cadre de l'étude : enquête thématique régionale la basilique de Saint-Quentin
Degré d'étude : étudié

Désignation

Dénomination : clef de voûte
Précision sur la dénomination : décor d'architecture
Titres : Eclipses de soleil , scènes de martyre

Compléments de localisation

Milieu d'implantation : en ville
Emplacement dans l'édifice : dépôt lapidaire

Historique

L'emplacement de son décor figuré incite à penser que cet élément d'architecture sculpté a servi, soit de clef-de-voûte pendante, soit de culot. Certains détails des scènes, comme les chaussures "pattes d'ours", permettent de dater l'objet de la limite des 15e et 16e siècles. Sa provenance est inconnue. Toutefois, les seules parties de l'ancienne collégiale construites et ornées à cette période sont la chapelle Saint-Fursy et son étage, ainsi que le portail Lamoureux. Il est donc vraisemblable que ce décor en provienne, d'autant qu'une autre clef de voûte, portant également la représentation d'une éclipse était attestée dans la chapelle Saint-Fursy avant la Première Guerre mondiale. Les sujets représentés, des scènes de martyre, ne peuvent être identifiés avec plus de précision.

Période(s) principale(s) : limite 15e siècle 16e siècle

Description

Cet élément, qui participait de l'architecture, a été taillé dans un seul bloc de calcaire blanc. Actuellement, il adopte une section approximativement carrée. Le dessous et deux côtés conservent un décor en relief, sculpté dans la masse.

Éléments descriptifs

Catégorie(s) technique(s) : maçonnerie, sculpture
Éléments structurels, forme, fonctionnement : plan, carré ; élévation, droit

Matériaux : calcaire (blanc, monolithe) : taillé, décor en relief, décor dans la masse

Mesures :

Mesures actuelles de l'objet : h = 35 ; la = 45 ; pr = 37.

Représentations :

scène ; couché sur le dos, nudité, lien, groupe de figures ; martyr, être humain

scène ; ? ; martyr

ornementation ; de profil, croissant de lune, rayons lumineux, soleil ; tête

Le dessous de la pierre représente une éclipse de soleil, selon les conventions de l'époque. Un visage, vu de profil et nimbé de rayons, est partiellement masqué par un croissant de lune. Sur l'un des côtés, est sculptée une scène de martyr se rapportant à un personnage au sexe indéterminé. Ce personnage nu, vêtu seulement d'un périzonium, est allongé sur le dos sur une sorte de table. Ses mains sont liées par des cordes sous la table. Il est entouré par trois hommes dont l'un tient l'extrémité de cordes qui serrent les chevilles du martyr. La scène voisine est trop abîmée pour qu'on puisse proposer une identification. Deux hommes encadraient un personnage représenté, semble-t-il, la tête en bas. Il s'agit peut-être d'un épisode du martyr de saint Quentin ou d'une scène du martyr de sainte Barbe.

État de conservation

mauvais état , manque

L'objet est détaché de son support. L'un des deux reliefs est presque entièrement détruit. Quant à l'autre, il manque les têtes et des parties des corps.

Statut, intérêt et protection

Statut de la propriété : propriété de la commune

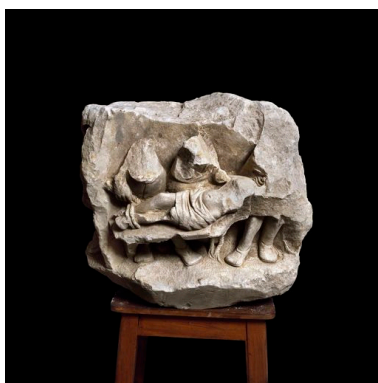
Illustrations



Vue du dessous : éclipse de soleil.

Phot. Thierry Lefébure

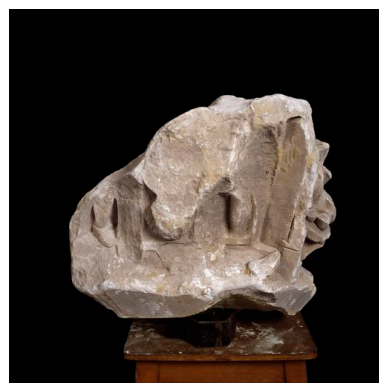
IVR22_20100200032XA



Vue d'un des côtés : scène de martyr.

Phot. Thierry Lefébure

IVR22_20100200033XA



Vue d'un des côtés : scène de martyr.

Phot. Thierry Lefébure

IVR22_20100200034XA

Dossiers liés

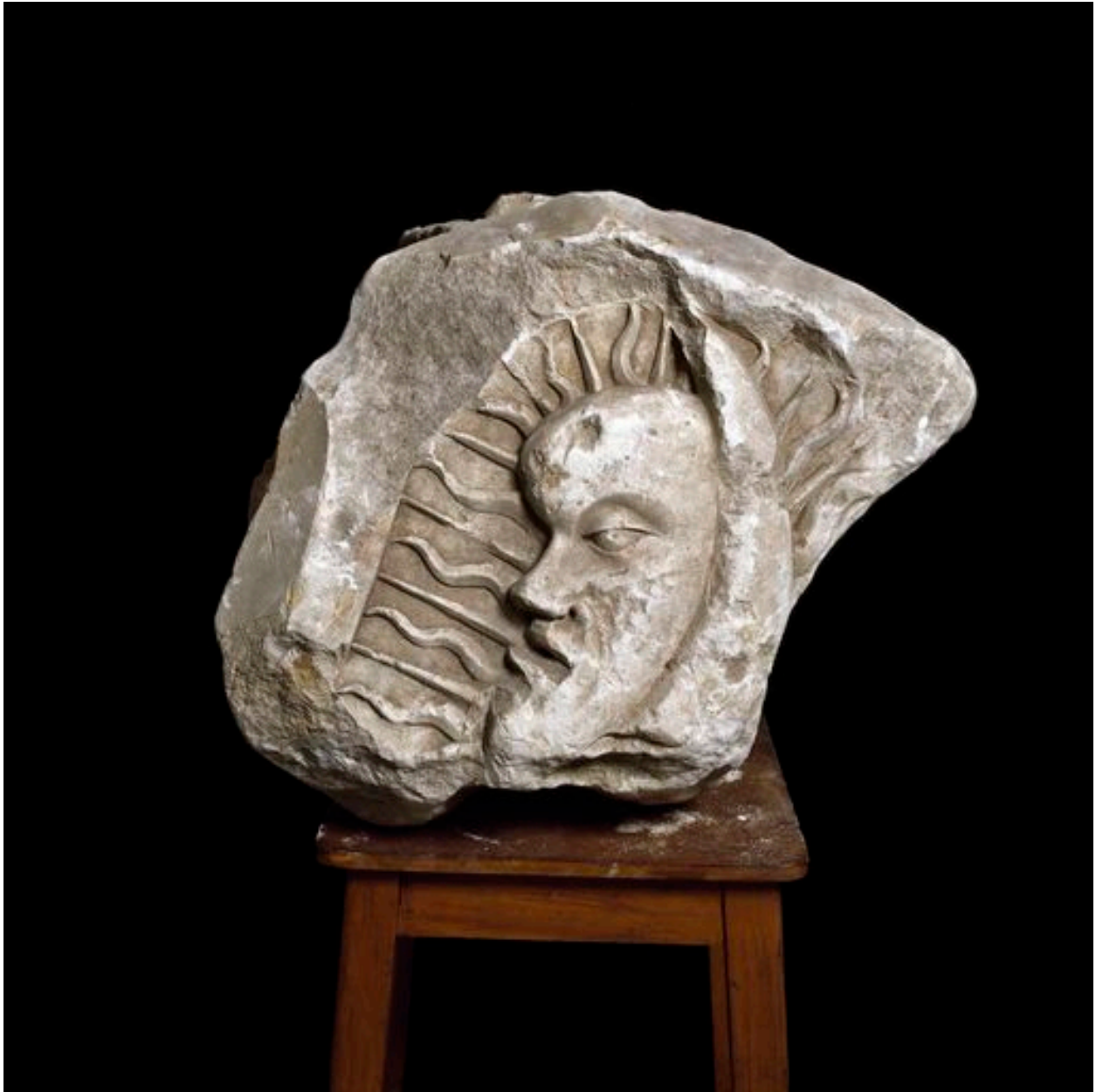
Oeuvre(s) contenue(s) :

Oeuvre(s) en rapport :

Les objets mobiliers de la basilique Saint-Quentin (IM02004627) Hauts-de-France, Aisne, Saint-Quentin, Ancienne collégiale royale, actuellement basilique Saint-Quentin

Auteur(s) du dossier : Christiane Riboulleau

Copyright(s) : (c) Région Hauts-de-France - Inventaire général



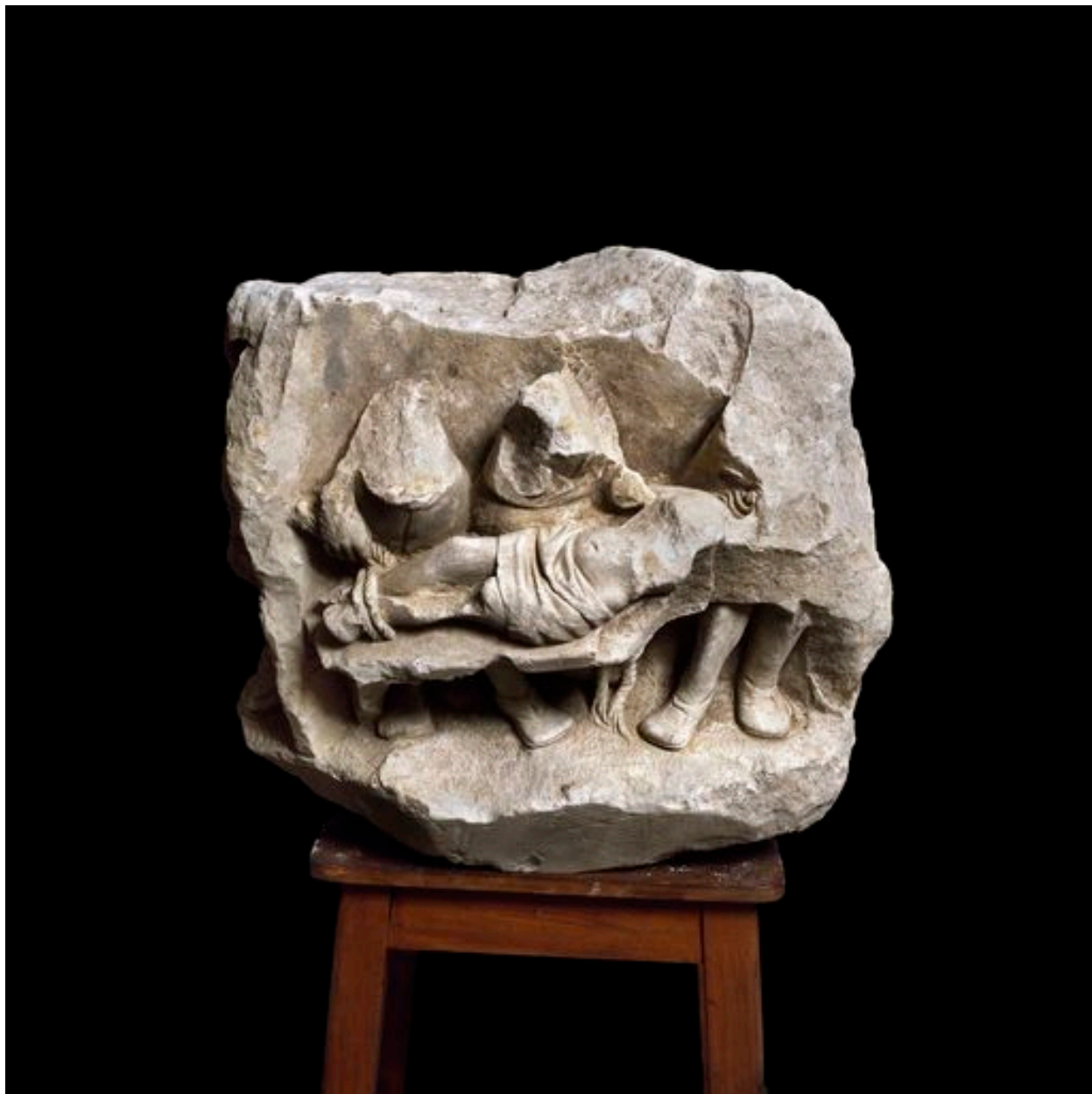
Vue du dessous : éclipse de soleil.

IVR22_20100200032XA

Auteur de l'illustration : Thierry Lefébure

(c) Région Hauts-de-France - Inventaire général

reproduction soumise à autorisation du titulaire des droits d'exploitation



Vue d'un des côtés : scène de martyre.

IVR22_20100200033XA

Auteur de l'illustration : Thierry Lefébure

(c) Région Hauts-de-France - Inventaire général

reproduction soumise à autorisation du titulaire des droits d'exploitation



Vue d'un des côtés : scène de martyre.

IVR22_20100200034XA

Auteur de l'illustration : Thierry Lefébure

(c) Région Hauts-de-France - Inventaire général

reproduction soumise à autorisation du titulaire des droits d'exploitation