

Hauts-de-France, Oise
Noyon
29 rue Victor-Hugo, ancienne rue Saint-Eloi

Ancien hôtel

Références du dossier

Numéro de dossier : IA00049453
Date de l'enquête initiale : 1986
Date(s) de rédaction : 2009
Cadre de l'étude : inventaire topographique canton de Noyon
Degré d'étude : étudié

Désignation

Dénomination : hôtel
Destinations successives : immeuble de bureaux
Parties constituantes non étudiées : communs, cour

Compléments de localisation

Milieu d'implantation : en ville
Références cadastrales : 1831, H, 942, 943 ; 1974, AM, 222

Historique

Cet hôtel actuellement affecté à l'EDF-GDF, se compose d'un bâtiment en L, de communs, le tout sur cour fermée. Communs avec porte cochère de la 2e moitié du 17e siècle. Bâtiment principal donnant sur cour du début du 19e siècle. L'aile en retour d'équerre, élévation rue Saint-Eloi, reconstruit fin 19e siècle et endommagé en 1918.
Période(s) principale(s) : 2e moitié 17e siècle, 1ère moitié 19e siècle, 2e moitié 19e siècle

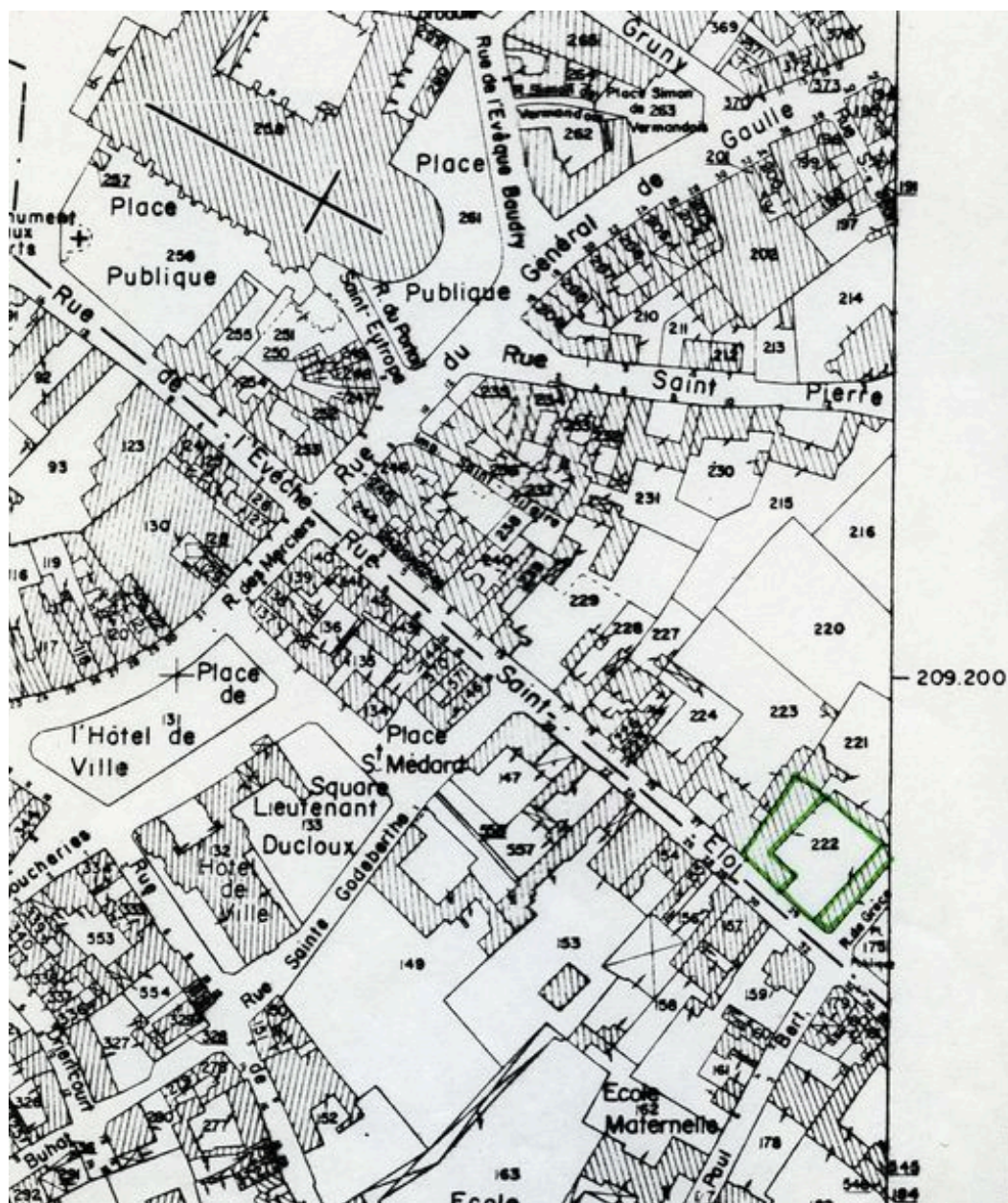
Description

Éléments descriptifs

Matériau(x) du gros-oeuvre, mise en oeuvre et revêtement : calcaire ; moyen appareil ; pierre avec brique en remplissage
Matériau(x) de couverture : ardoise
Plan : plan régulier en L
Étage(s) ou vaisseau(x) : 1 étage carré, étage de comble
Élévations extérieures : élévation à travées
Type(s) de couverture : toit à longs pans ; croupe ; noue
Escaliers : escalier dans-oeuvre

Statut, intérêt et protection

Statut de la propriété : propriété de l'Etat



Plan de situation. Extrait du plan cadastral de 1974, section AM 222.

IVR22_20096000447NUCA

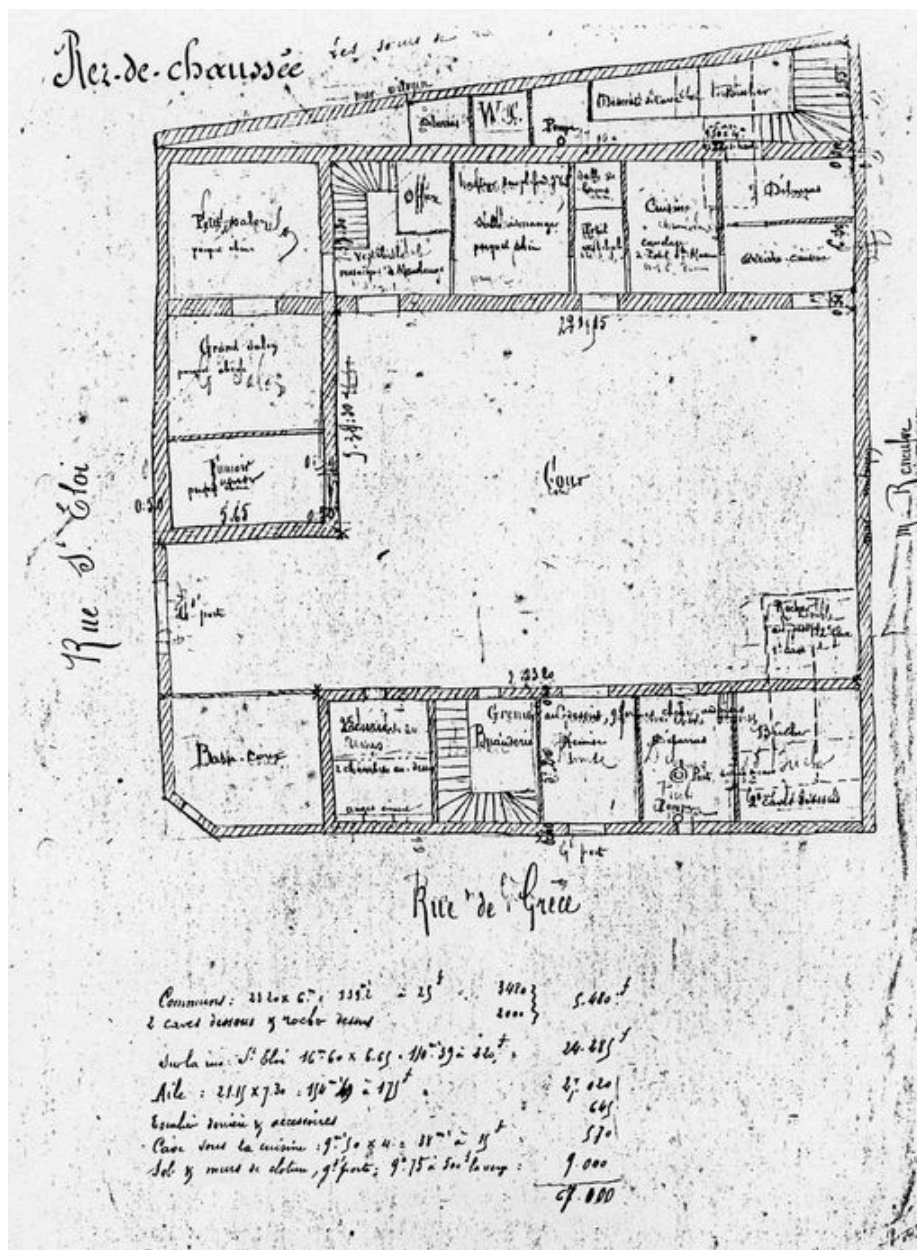
Auteur de l'illustration (reproduction) : Monnehay-Vulliet Marie-Laure

Auteur du document reproduit : Michel Hérold

Technique de relevé : reprise de fond ;

(c) Région Hauts-de-France - Inventaire général

reproduction soumise à autorisation du titulaire des droits d'exploitation



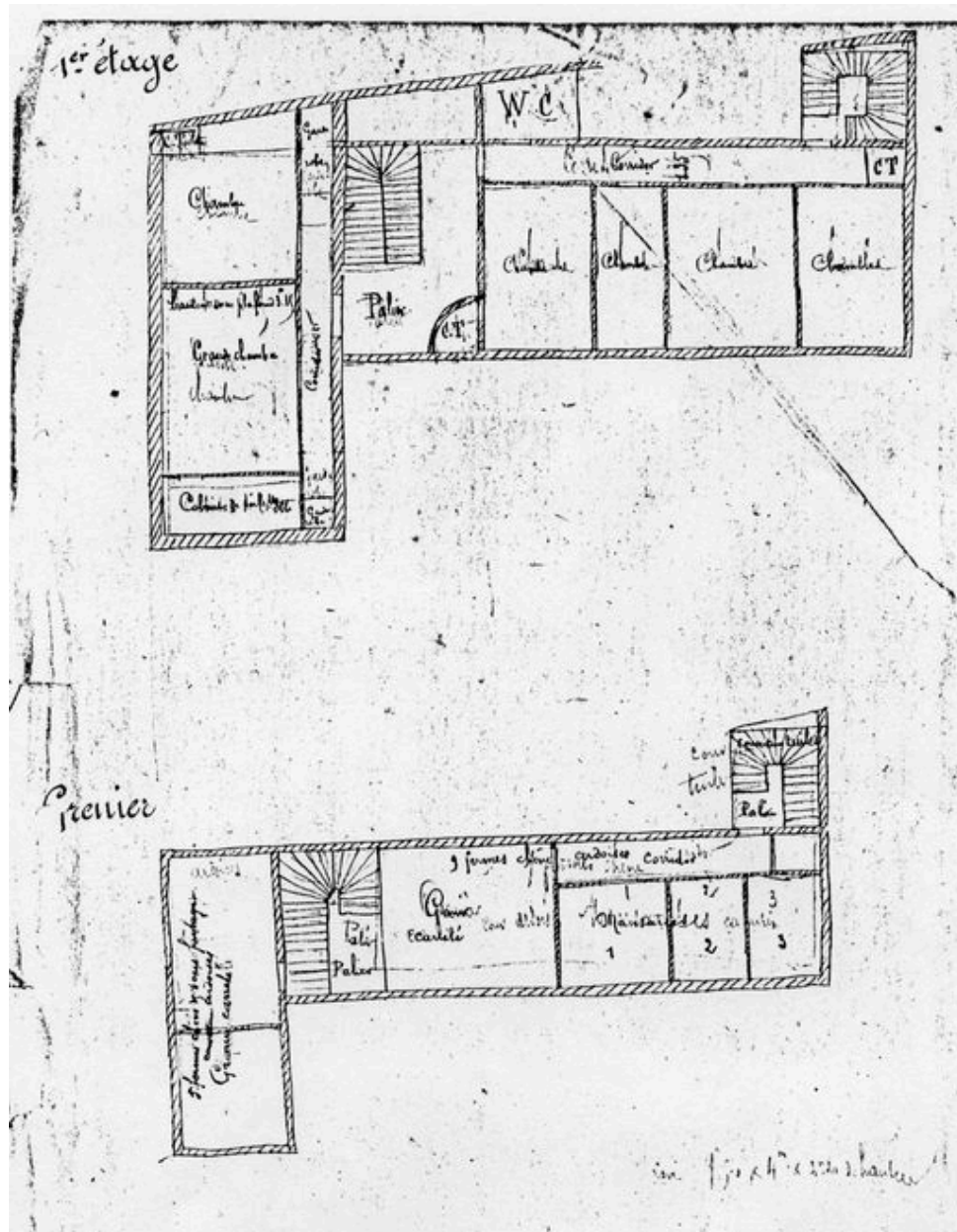
Plan au sol, 1897 (AD Oise).

IVR22_20096000451NUCA

Auteur de l'illustration (reproduction) : Monnehay-Vulliet Marie-Laure

(c) Région Hauts-de-France - Inventaire général

reproduction soumise à autorisation du titulaire des droits d'exploitation



Plans des étages, 1897 (AP).

IVR22_20096000452NUCA

Auteur de l'illustration (reproduction) : Monnehay-Vulliet Marie-Laure

(c) Région Hauts-de-France - Inventaire général

reproduction soumise à autorisation du titulaire des droits d'exploitation



Elévation sur rue.

IVR22_19856001482V

Auteur de l'illustration : Fabrice Charrondière

(c) Région Hauts-de-France - Inventaire général

reproduction soumise à autorisation du titulaire des droits d'exploitation



Communs sur rue.

IVR22_19856001479V

Auteur de l'illustration : Fabrice Charrondière

(c) Région Hauts-de-France - Inventaire général

reproduction soumise à autorisation du titulaire des droits d'exploitation