

Hauts-de-France, Aisne
Boué

Le canton du Nouvion-en-Thiérache : le territoire de la commune de Boué

Références du dossier

Numéro de dossier : IA02000026

Date de l'enquête initiale : 1993

Date(s) de rédaction : 1995

Cadre de l'étude : inventaire topographique canton du Nouvion-en-Thiérache

Désignation

Aires d'études : Thiérache

Milieu d'implantation :

Références documentaires

Documents figurés

- **Boué. Rue des Vannois**, carte postale, Dupont, receveur Buraliste, [vers 1910] (coll. part.).
- **Boué. Rue de la Gare**, carte postale Dupont, receveur-buraliste, [avant 1914] (coll. part.).
- **Boué. Les Vannes de l'Etang**, carte postale, L. Couture, [vers 1930] (coll. part.).

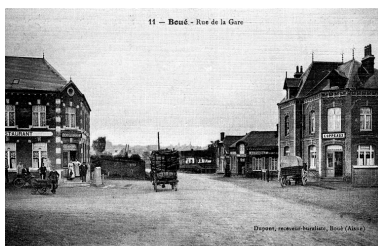
Bibliographie

- INVENTAIRE GENERAL DU PATRIMOINE CULTUREL. Picardie. **Sur une frontière de la France : la Thiérache (Aisne)**. Textes : Pierre-Yves Brest, Pierre Dausse, Frédéric Fournis et al. Photographies : Franck Bürjes, Laurent Jumel, Thierry Lefébure et al. (collection Images du patrimoine n° 207). Amiens : AGIR-Pic, 2001.
p. 10, 18, 20, 98, 116, 131, 137, 139, 162, 163, 178, 233, 260, 264, 277.

Illustrations



Rue des Vannois,
vers 1910 (coll. part.).
Phot. Bürjes Franck (reproduction)
IVR22_19980205043ZB



La rue de la gare, avant
1914 (coll. part.).
Phot. Thierry Lefébure
IVR22_19950202989XB



Vue des vannes de l'étang,
vers 1930 (coll. part.).
Phot. Bürjes Franck (reproduction)
IVR22_19980205044ZB



L'église Saint-Nicolas.
Phot. Thierry Lefébure
IVR22_19960200598VA



La mairie.
Phot. Christiane Riboulleau
IVR22_19960200035ZA



Le monument aux
morts devant la mairie.
Phot. Thierry Lefébure
IVR22_19960200560X



Rue de la Laiterie, rue de
Bergues : calvaire composé de
statues provenant de l'Union
artistique de Vaucouleurs (1954).
Phot. Thierry Lefébure
IVR22_19960200592X

Dossiers liés

Dossier(s) de synthèse :

Le canton du Nouvion-en-Thiérache - dossier de présentation (IA02000007)

Oeuvres en rapport :

Ancienne conserverie Gosse-Delleaux, puis confiterie de la Thiérache, puis confiterie Materne, puis confiteries et conserveries européennes, puis Materne-Fruibourg (IA02000042) Hauts-de-France, Aisne, Boué, 4 rue des Fabriques

Ancienne ferme (IA02000038) Hauts-de-France, Aisne, Boué, 18 rue du Rejet

Ancienne gare de Boué (IA02000045) Hauts-de-France, Aisne, Boué, 1 rue des Fabriques

Ancien tissage de laine peignée Albert Hauet, devenu Tissage Setter et cie, puis Tissage de l'Etoile, puis Tissage de Boué ou Tissage Silvestre et cie (détruit) (IA02000044) Hauts-de-France, Aisne, Boué, 10 rue du Nouvion, 1 à 21 cité du Pavillon, 57 à 81 rue des Vannois

Eglise paroissiale Saint-Nicolas de Boué (IA02000028) Hauts-de-France, Aisne, Boué, place de l' Eglise, rue des Marchands

Ferme (IA02000040) Hauts-de-France, Aisne, Boué, 51 rue des Vannois

Ferme (IA02000039) Hauts-de-France, Aisne, Boué, 26 rue des Vannois

Ferme (IA02000046) Hauts-de-France, Aisne, Boué, la Folie, 1 route du Nouvion

Laiterie industrielle SOPAD Nestlé (IA02000043) Hauts-de-France, Aisne, Boué, rue des Fabriques, 2 à 28 cité Nestlé, 3 à 21 rue de Bergues

Mairie et école primaire de Boué (IA02000030) Hauts-de-France, Aisne, Boué, place Charles de Gaulle, 3, 5 rue du Rejet

Maison (IA02000035) Hauts-de-France, Aisne, Boué, 14 rue d'Oisy

Maison (IA02000036) Hauts-de-France, Aisne, Boué, 4 rue des Vannois

Maison (IA02000032) Hauts-de-France, Aisne, Boué, 13 rue des Marchands

Maison (IA02000037) Hauts-de-France, Aisne, Boué, 5, 7 rue des Vannois

Maison à deux unités d'habitation (IA02000033) Hauts-de-France, Aisne, Boué, 26 rue du Nouvion

Maison de l'ancien moulin à farine (détruit) de Boué (IA02000041) Hauts-de-France, Aisne, Boué, 9 rue de la Gare

Maison de médecin (IA02000034) Hauts-de-France, Aisne, Boué, 1 rue d'Oisy

Monument aux morts de Boué (IA02000031) Hauts-de-France, Aisne, Boué, place Charles de Gaulle

Tombeau (chapelle) de la famille Hauet-Lefèvre (IA02000029) Hauts-de-France, Aisne, Boué, rue de Bergues

Auteur(s) du dossier : Christiane Riboulleau, Bernadette Demetz

Copyright(s) : (c) Région Hauts-de-France - Inventaire général ; (c) Département de l'Aisne ; (c) AGIR-Pic



Rue des Vannois, vers 1910 (coll. part.).

IVR22_19980205043ZB

Auteur de l'illustration : Bürjes Franck (reproduction)

(c) Ministère de la culture - Inventaire général ; (c) Département de l'Aisne ; (c) AGIR-Pic
reproduction soumise à autorisation du titulaire des droits d'exploitation

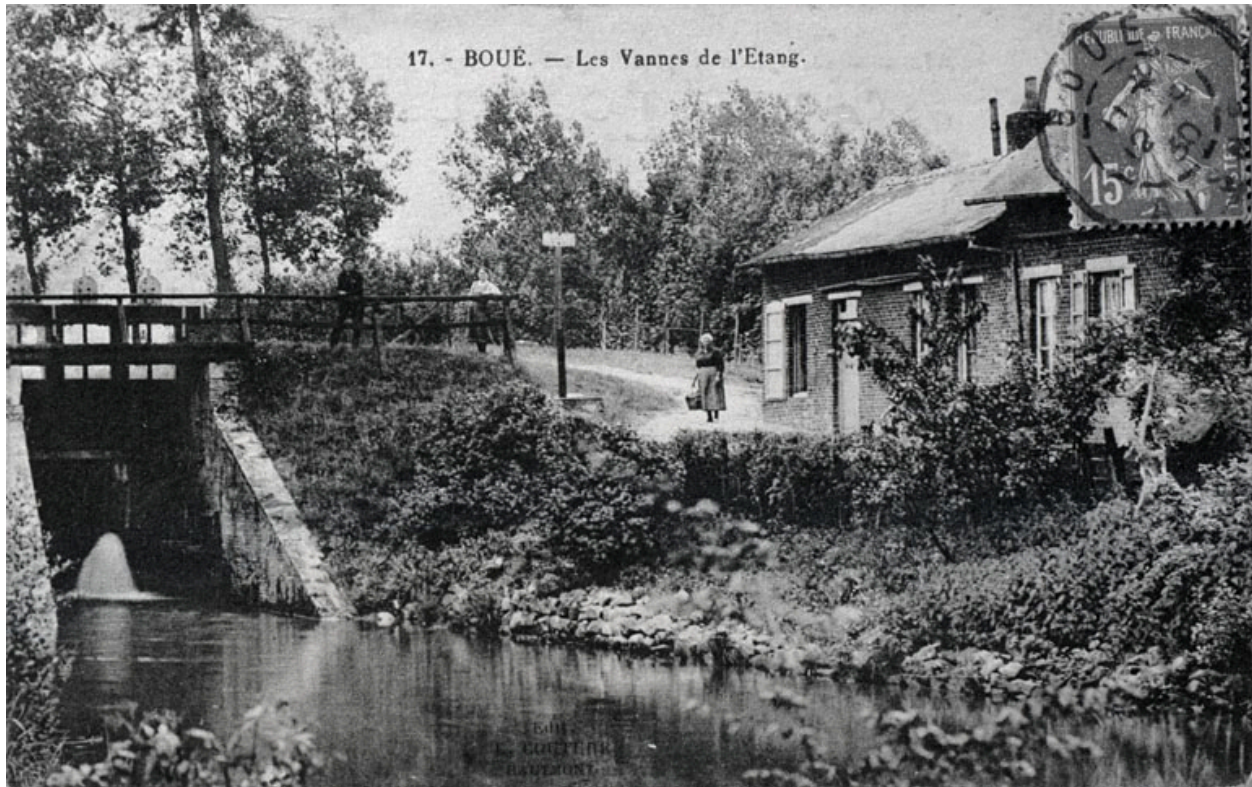


La rue de la gare, avant 1914 (coll. part.).

IVR22_19950202989XB

Auteur de l'illustration : Thierry Lefébure

(c) Ministère de la culture - Inventaire général ; (c) Département de l'Aisne ; (c) AGIR-Pic
reproduction soumise à autorisation du titulaire des droits d'exploitation



Vue des vannes de l'étang, vers 1930 (coll. part.).

IVR22_19980205044ZB

Auteur de l'illustration : Bürjes Franck (reproduction)

(c) Ministère de la culture - Inventaire général ; (c) Département de l'Aisne ; (c) AGIR-Pic
reproduction soumise à autorisation du titulaire des droits d'exploitation



L'église Saint-Nicolas.

IVR22_19960200598VA

Auteur de l'illustration : Thierry Lefébure

(c) Ministère de la culture - Inventaire général ; (c) Département de l'Aisne ; (c) AGIR-Pic
reproduction soumise à autorisation du titulaire des droits d'exploitation



La mairie.

IVR22_19960200035ZA

Auteur de l'illustration : Christiane Riboulleau

(c) Ministère de la culture - Inventaire général ; (c) Département de l'Aisne ; (c) AGIR-Pic
reproduction soumise à autorisation du titulaire des droits d'exploitation



Le monument aux morts devant la mairie.

IVR22_19960200560X

Auteur de l'illustration : Thierry Lefébure

(c) Ministère de la culture - Inventaire général ; (c) Département de l'Aisne ; (c) AGIR-Pic
reproduction soumise à autorisation du titulaire des droits d'exploitation



Rue de la Laiterie, rue de Bergues : calvaire composé de statues provenant de l'Union artistique de Vaucouleurs (1954).

IVR22_19960200592X

Auteur de l'illustration : Thierry Lefébure

(c) Ministère de la culture - Inventaire général ; (c) Département de l'Aisne ; (c) AGIR-Pic
reproduction soumise à autorisation du titulaire des droits d'exploitation