

Hauts-de-France, Somme
Ault
Bourg-d'Ault
41 rue, dite Grande-Rue

Poste d'Ault

Références du dossier

Numéro de dossier : IA80001224
Date de l'enquête initiale : 2002
Date(s) de rédaction : 2003
Cadre de l'étude : patrimoine de la villégiature la Côte picarde
Degré d'étude : étudié

Désignation

Dénomination : poste
Parties constituantes non étudiées : cour, logement

Compléments de localisation

Milieu d'implantation : en ville
Références cadastrales : 1983, AC, 458

Historique

Poste construite sur des plans datés de 1907 dressés par Chabot (signature), architecte et géomètre à Ault. Elle est établie à l'emplacement de l'ancien presbytère, détruit pour l'occasion, et dont quelques éléments de gros-oeuvre sont réemployés. Selon les volontés de la direction des Postes, le projet ne doit pas dépasser la somme de 20.000 francs. A l'origine, la brique du gros-oeuvre était apparente. Le fronton n'a pas été réalisé comme indiqué sur les plans.

Période(s) principale(s) : 1er quart 20e siècle
Dates : 1907 (daté par source)
Auteur(s) de l'oeuvre : Fernand Chabot (architecte, signature)

Description

Édifice implanté à l'aplomb de la rue et entre deux mitoyens. Une cour occupe le fond de parcelle. Le gros-oeuvre, en brique, est recouvert d'un badigeon épais, alors que le soubassement est recouvert d'un enduit imitant un appareil. Le toit, en ardoise, est couvert à longs-pans et pignons découverts. L'élévation présente quatre travées, le centre de la construction étant amorti par une fenêtre de lucarne à fronton pignon et baies cintrées jumelées. Le rez-de-chaussée est percé de trois larges baies éclairant les locaux de la poste. La porte percée sur la travée de gauche y donne accès, alors que la porte située sur la travée de droite assure l'accès à la partie habitation. Les corps de bâtiments en retour sur la façade postérieure sont ceux de l'ancien presbytère, réutilisés pour l'habitation du receveur (salle à manger et cuisine). Le devis descriptif nous renseigne sur l'origine des matériaux : les briques blanches viennent de Ravinet et Cie à Berck, les briques rouges des briqueteries d'Ault, Friaucourt, Bourseville, Woincourt, les carreaux pour pavage de Leclercq-Duporcq à Ons en Bray dans l'Oise et Colozin à St-Just les Beauvais, et la céramique pour décor de L'Herminé à Orchies dans le Nord.

Éléments descriptifs

Matériau(x) du gros-oeuvre, mise en oeuvre et revêtement : brique badigeon ; enduit partiel ; enduit d'imitation
Matériau(x) de couverture : ardoise
Étage(s) ou vaisseau(x) : étage de soubassement, 1 étage carré, étage de comble
Type(s) de couverture : toit à longs pans, pignon couvert

Décor

Techniques : céramique

Précision sur les représentations :

Des carreaux de céramique représentant des timbres ornent le faîte du mur gouttereau, de même que deux cabochons agrémentent ponctuellement les trumeaux.

Statut, intérêt et protection

Statut de la propriété : propriété publique

Références documentaires

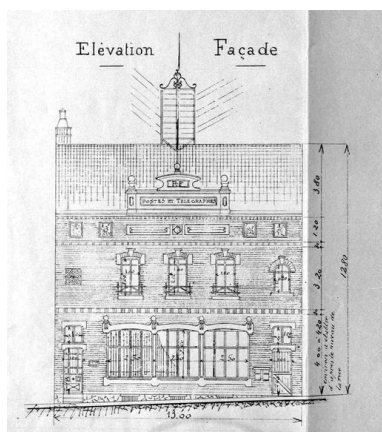
Documents d'archive

- AD Somme. Série O ; 99 O 453. **Ault, travaux communaux** (1870-1939). dossier hôtel des postes et télégraphes (1907-1908)

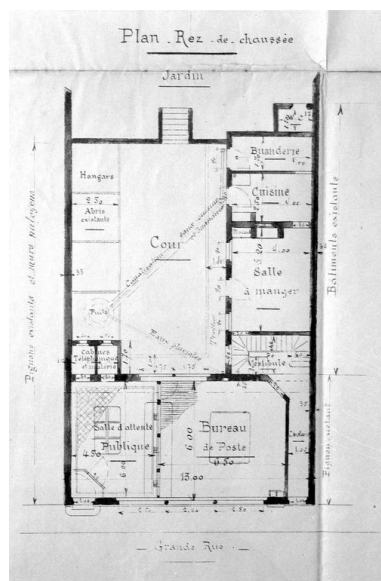
Documents figurés

- **Commune d'Ault, construction d'un bureau de postes. Elévation façade**, tirage sur papier, par F. Chabot, 05 décembre 1907 (A.D.Somme : 99 O 453).
- **Commune d'Ault, construction d'un bureau de postes. Elévation façade sur cour**, tirage sur papier, par F. Chabot, 05 décembre 1907 (AD Somme ; 99 O 453).
- **Commune d'Ault, construction d'un bureau de postes. Profil du bâtiment principal et élévation des annexes**, tirage sur papier, par F. Chabot, 05 décembre 1907 (AD Somme ; 99 O 453).
- **Commune d'Ault, construction d'un bureau de poste. Plan rez-de-chaussée**, tirage sur papier, par F. Chabot, 05 décembre 1907 (AD Somme ; 99 O 453).
- **Commune d'Ault, construction d'un bureau de poste. Plan du premier étage**, tirage sur papier, par F. Chabot, 05 décembre 1907 (AD Somme ; 99 O 453).
- **Commune d'Ault, construction d'un bureau de postes. Combles**, tirage sur papier, par F. Chabot, 05 décembre 1907 (AD Somme ; 99 O 453).
- **Commune d'Ault, construction d'un bureau de poste. Sous-sol**, tirage sur papier, par F. Chabot, 05 décembre 1907 (AD Somme ; 99 O 453).
- **53 - Ault, Grande rue et la poste**, carte postale, par L.L. photographe éditeur, 1er quart 20e siècle (coll. part.).

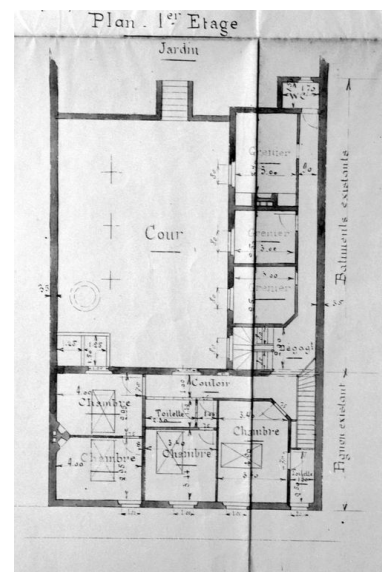
Illustrations



Poste du bourg d'Ault, élévation, par F. Chabot architecte, 1907.
Phot. Monnehay-Vulliet Marie-Laure
IVR22_20038000344XB



Poste du Bourg d'Ault, plan du rez-de-chaussée, par F. Chabot architecte, 1907 (AD Somme).
Phot. Monnehay-Vulliet Marie-Laure
IVR22_20038000345XB



Poste du Bourg d'Ault, plan du premier étage, par F. Chabot architecte, 1907 (AD Somme).
Phot. Monnehay-Vulliet Marie-Laure
IVR22_20038000346XB



La poste, carte postale, 1er quart 20e siècle (coll. part.).
Phot. Monnehay-Vulliet Marie-Laure
IVR22_20058000637XAB



Vue d'ensemble.
Phot. Marie-Laure Monnehay-Vulliet
IVR22_20048000038XA



Détail du décor de céramique représentant des timbres poste.
Phot. Marie-Laure Monnehay-Vulliet
IVR22_20048000315XA



Détail du décor de céramique représentant des timbres poste.
Phot. Marie-Laure Monnehay-Vulliet
IVR22_20048000316XA

Dossiers liés

Dossiers de synthèse :

L'architecture de l'administration ou de la vie publique de la Côte picarde (IA80001610)

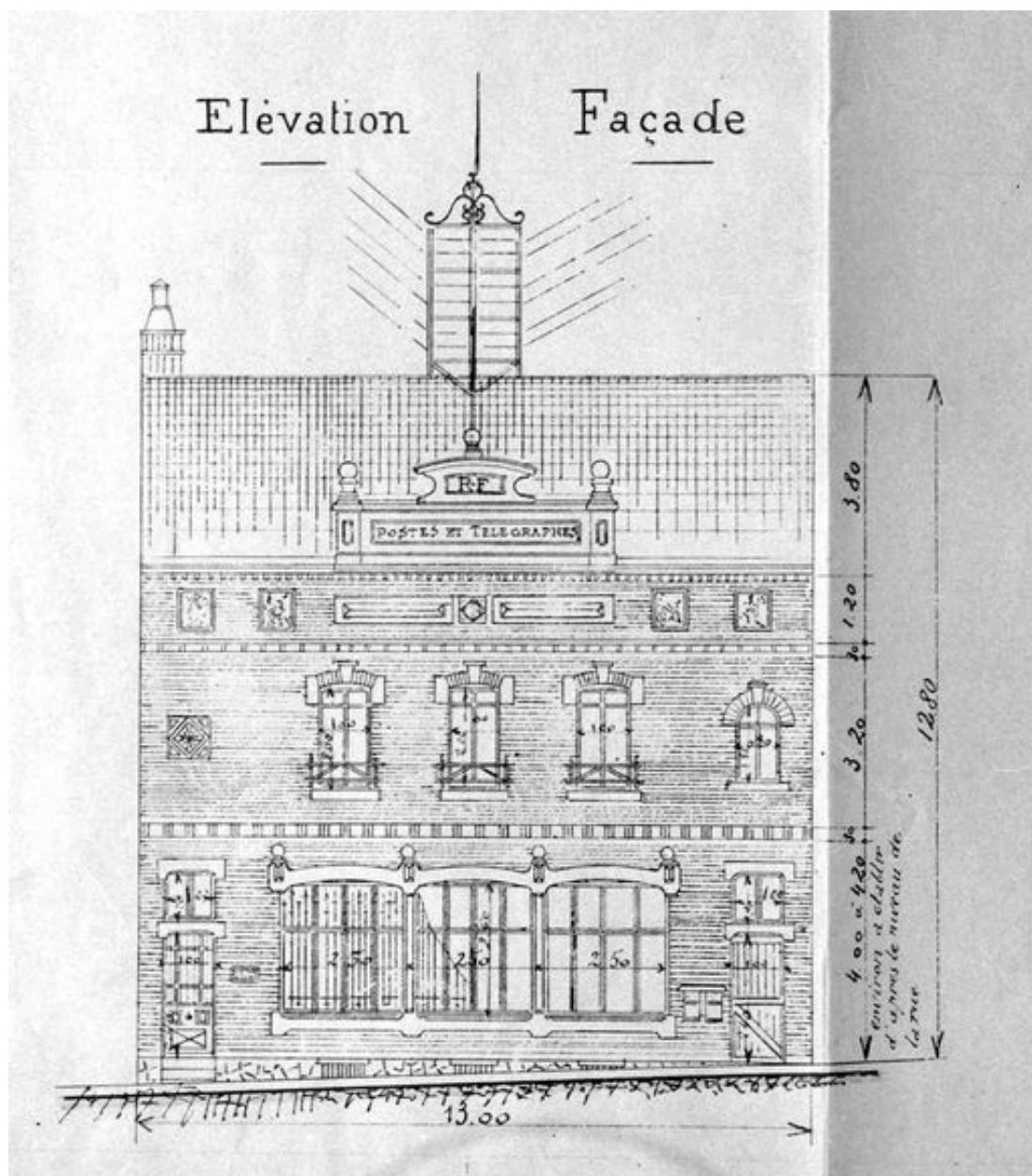
Oeuvre(s) contenue(s) :

Oeuvre(s) en rapport :

Le quartier et la station balnéaire du Bourg-d'Ault (IA80001237) Hauts-de-France, Somme, Ault, Bourg-d'Ault

Auteur(s) du dossier : Elisabeth Justome

Copyright(s) : (c) Région Hauts-de-France - Inventaire général ; (c) Département de la Somme ; (c) SMACOPI

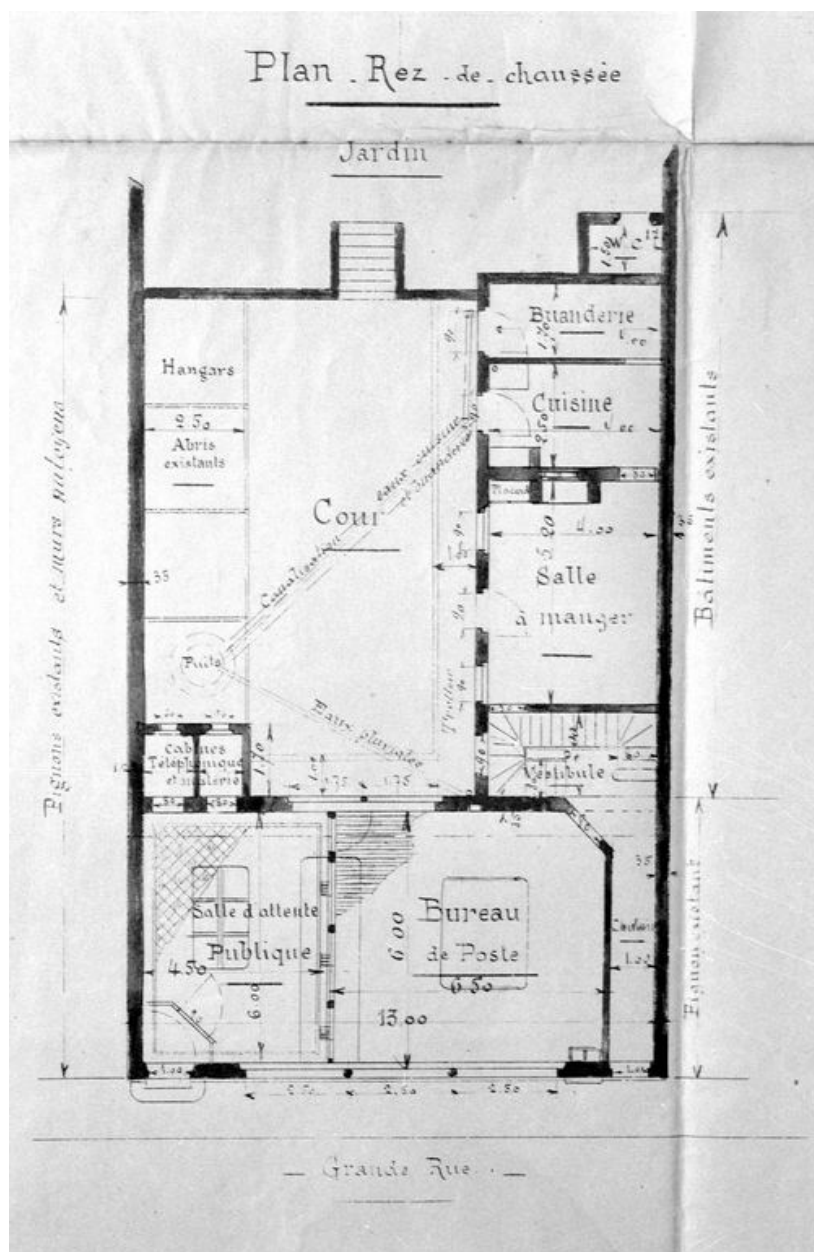


Poste du bourg d'Ault, élévation, par F. Chabot architecte, 1907.

IVR22_20038000344XB

Auteur de l'illustration : Monnehay-Vulliet Marie-Laure

(c) Ministère de la culture - Inventaire général ; (c) Département de la Somme ; (c) SMACOPI ; (c) AGIR-Pic
reproduction soumise à autorisation du titulaire des droits d'exploitation

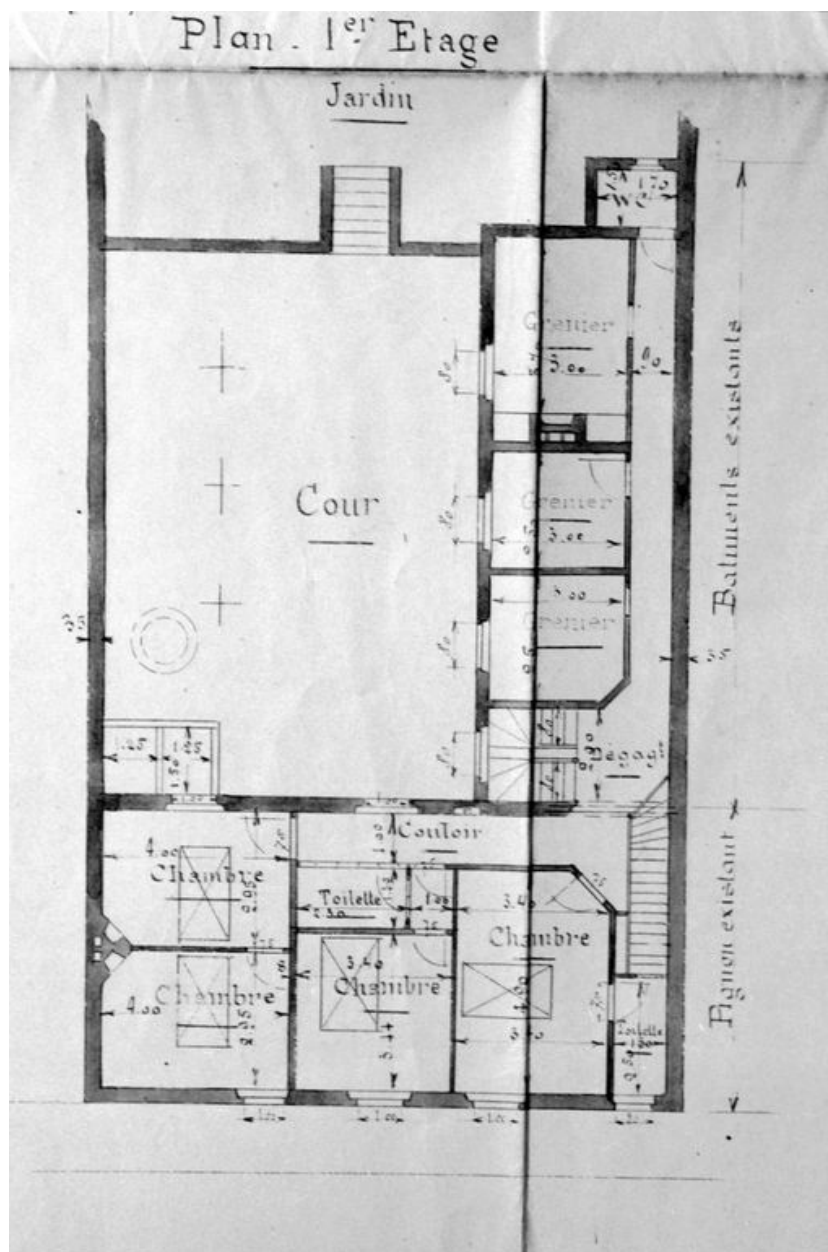


Poste du Bourg d'Ault, plan du rez-de-chaussée, par F. Chabot architecte, 1907 (AD Somme).

IVR22_20038000345XB

Auteur de l'illustration : Monnehay-Vulliet Marie-Laure

(c) Ministère de la culture - Inventaire général ; (c) Département de la Somme ; (c) SMACOPI ; (c) AGIR-Pic
reproduction soumise à autorisation du titulaire des droits d'exploitation



Poste du Bourg d'Ault, plan du premier étage, par F. Chabot architecte, 1907 (AD Somme).

IVR22_20038000346XB

Auteur de l'illustration : Monnehay-Vulliet Marie-Laure

(c) Ministère de la culture - Inventaire général ; (c) Département de la Somme ; (c) SMACOPI ; (c) AGIR-Pic
reproduction soumise à autorisation du titulaire des droits d'exploitation



La poste, carte postale, 1er quart 20e siècle (coll. part.).

IVR22_20058000637XAB

Auteur de l'illustration : Monnehay-Vulliet Marie-Laure

(c) Ministère de la culture - Inventaire général ; (c) Département de la Somme ; (c) SMACOPI ; (c) AGIR-Pic
reproduction soumise à autorisation du titulaire des droits d'exploitation



Vue d'ensemble.

IVR22_20048000038XA

Auteur de l'illustration : Marie-Laure Monnehay-Vulliet

(c) Ministère de la culture - Inventaire général ; (c) Département de la Somme ; (c) SMACOPI ; (c) AGIR-Pic
reproduction soumise à autorisation du titulaire des droits d'exploitation



Détail du décor de céramique représentant des timbres poste.

IVR22_20048000315XA

Auteur de l'illustration : Marie-Laure Monnehay-Vulliet

(c) Ministère de la culture - Inventaire général ; (c) Département de la Somme ; (c) SMACOPI ; (c) AGIR-Pic
reproduction soumise à autorisation du titulaire des droits d'exploitation



Détail du décor de céramique représentant des timbres poste.

IVR22_20048000316XA

Auteur de l'illustration : Marie-Laure Monnehay-Vulliet

(c) Ministère de la culture - Inventaire général ; (c) Département de la Somme ; (c) SMACOPI ; (c) AGIR-Pic
reproduction soumise à autorisation du titulaire des droits d'exploitation