

Hauts-de-France, Aisne
Logny-lès-Aubenton
rue Principale

Croix : Christ en croix

Références du dossier

Numéro de dossier : IM02001479

Date de l'enquête initiale : 1997

Date(s) de rédaction : 1997

Cadre de l'étude : inventaire topographique canton d'Aubenton, mobilier et objets religieux

Degré d'étude : étudié

Référence du dossier Monument Historique : PM02000718

Désignation

Dénomination : croix

Précision sur la dénomination : petite nature

Titres : Christ en croix

Compléments de localisation

Milieu d'implantation : en village

Emplacement dans l'édifice : mur sud de la nef et du choeur

Historique

Ce Christ en croix a conservé sa croix d'origine, il peut être rapproché de 3 autres oeuvres similaires datant également de la 2e moitié du 16e siècle et conservées dans les églises d'Aubenton, de Grandrieux et Vincy-Reuil-et-Magny. On retrouve le même traitement des formes, en particulier du corps du Christ à la musculature sèche, aux côtes saillantes, au visage décharné encadré d'une chevelure bouclée et portant une couronne d'épines saillantes. La croix est également identique, avec son dessin torsadé imitant les troncs d'arbres noueux, terminée par des médaillons portant les symboles des évangélistes et des fleurs de lys. Ces 4 croix, dont celle de Logny-lès-Aubenton est la mieux conservée et la plus remarquable dans son traitement monumental, ont vraisemblablement été exécutées par un même artiste ou atelier actif en Thiérache au cours du 16e siècle, et dérivent d'un même modèle. Pouvant être rapprochée de sculptures similaires issues des ateliers du Nord de la France au cours de cette même période, la croix de Logny-lès-Aubenton doit être comparée à une croix, faisant originellement partie d'une poutre de gloire conservée dans l'église Saint-Nicolas d'Aubenton, démolie à la suite de la Révolution et dont le mobilier fut dispersé dès 1791. En effet un contrat en 1624 fait état " d'un crucifix " qui doit être peint par " Charles Ghoizet, Maître peintre à Fumay Pays de Hainaut, il devra peindre à l'huile en fin or de ducat les 3 fleurs de Lys et les 4 évangélistes qui figurent dans ladite croix et parsemer de fleurs d'or de ducat l'image de Notre-Dame et de St Jean qui sont au côté de cette même croix ". La croix de Logny-lès-Aubenton pourrait peut-être être identifiée avec l'oeuvre de Saint-Nicolas d'Aubenton, ayant alors été recueillie dans l'église Saint-Remi à la suite de la suppression de la cure d'Aubenton. Même si cette hypothèse n'est pas encore vérifiable, elle indique l'existence d'une cinquième oeuvre dérivant du même atelier. La croix de Logny-lès-Aubenton semble en outre avoir conservé par endroits des traces de polychromie ancienne.

Période(s) principale(s) : 2e moitié 16e siècle

Lieu d'exécution : Picardie, 02, Thiérache

Description

L'ensemble est en chêne, peint polychrome pour le Christ, faux bois pour la croix. Le Christ est une ronde bosse. Le bras droit du Christ est rapporté, le Christ avec un revers ébauché est adossé à la croix constituée de torsades en haut relief avec

à ses extrémités des médaillons circulaires portant en décor en demi-relief dans la masse les symboles des évangélistes. Les bras de la croix sont terminés par des fleurs de lys, également en haut relief dans la masse.

Éléments descriptifs

Catégorie(s) technique(s) : sculpture

Éléments structurels, forme, fonctionnement : revers sculpté ; revers plat

Matériaux : chêne (en plusieurs éléments) : taillé, torsadé, décor en demi-relief, décor en haut relief, décor dans la masse, peint, polychrome, faux bois

Mesures :

h = 101 ; la = 80 ; pr = 13 ; h = 166 ; la = 185 ; pr = 6. Dimensions du Christ : h = 101 ; la = 80 ; pr = 13. Dimensions approximatives de la croix : h = 166 ; la = 185 ; pr = 6.

Représentations :

Christ en croix, aigle de saint Jean, boeuf de saint Luc, lion de saint Marc
ornement à forme végétale: torsade, fleur de lys

Christ en croix, aigle de saint Jean, boeuf de saint Luc, lion de saint Marc ; ornement à forme végétale : torsade, fleur de lys Le Christ porte une couronne d'épines saillantes. Les torsades de la croix imitent les branches noueuses d'un arbre. Chaque médaillon aux extrémités de la croix est orné du symbole des évangélistes, avec une fleur de lys.

État de conservation

oeuvre mutilée , manque

La partie inférieure de la croix où devait figurer le symbole de saint Mathieu est coupée. Quelques petits manques au niveau des éléments en relief.

Statut, intérêt et protection

Intitulé de l'arrêté de protection : Christ en croix, bois sculpté, 17e siècle.

Intérêt de l'œuvre : à signaler

Protections : classé au titre objet, 1929/11/04

Statut de la propriété : propriété de la commune

Références documentaires

Documents d'archive

- A.D. Aisne. E 337 : **Contrat passé devant Nicolas Roland, notaire à Aubenton.**
obligation par Charles Gozet maître peintre à Funay, pays de Hainaut, de peindre à l'huile le pupitre et le crucifix de l'église Saint-Nicolas, il devra peindre en faux or de ducat les 3 fleurs de lys et les 4 évangélistes qui figurent dans ladite croix et parsemer de fleurs d'or ducat l'image de Notre Dame et de Saint Jean qui sont aux côtés de cette même croix (1617-1624).
- A.D. Aisne. E 345 : **Eglise Saint Remi.**
confection d'une table d'autel, marché entre Guillaume David, marchand et marguillier de l'église et Jacques Girard maître menuisier demeurant à Aubenton (2 juillet 1662).
- A.D. Aisne. E 365 : **Travaux à l'église Saint-Remi.**
lambrissage du chœur et cancel du sanctuaire, différent avec les religieux de Saint Nicaise de Reims pour achever les travaux et les payer (31 janvier et 10 février 1688).
-

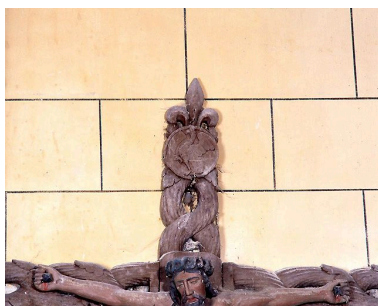
AD Aisne. Archives communales de Logny-lès-Aubenton : **D1. Délibérations du conseil municipal (1838-1863).**

- AD Aisne. Archives communales de Logny-lès-Aubenton : **D2. Délibérations du conseil municipal (1864-1889).**
- AD Aisne. Série R ; 10 R 44. **Dommages de guerre 1914-1918. Logny-lès-Aubenton.**

Illustrations



Vue générale.
Phot. Laurent Jumel
IVR22_19970202450VA



Détail.
Phot. Laurent Jumel
IVR22_19970202446XA

Dossiers liés

Oeuvre(s) contenue(s) :

Oeuvre(s) en rapport :

Le mobilier de l'église paroissiale Saint-Remi (IM02001474) Hauts-de-France, Aisne, Logny-lès-Aubenton, rue Principale

Auteur(s) du dossier : Xavier-Philippe Guiochon

Copyright(s) : (c) Région Hauts-de-France - Inventaire général



Vue générale.

IVR22_19970202450VA

Auteur de l'illustration : Laurent Jumel

(c) Ministère de la culture - Inventaire général ; (c) Département de l'Aisne ; (c) AGIR-Pic
reproduction soumise à autorisation du titulaire des droits d'exploitation



Détail.

IVR22_19970202446XA

Auteur de l'illustration : Laurent Jumel

(c) Ministère de la culture - Inventaire général ; (c) Département de l'Aisne ; (c) AGIR-Pic
reproduction soumise à autorisation du titulaire des droits d'exploitation