

Hauts-de-France, Aisne
Craonne
Plateau-de-Californie

Champ de bataille : réseau de tranchées

Références du dossier

Numéro de dossier : IA02001855
Date de l'enquête initiale : 2003
Date(s) de rédaction : 2003
Cadre de l'étude : patrimoine de la Reconstruction Chemin des Dames
Degré d'étude : étudié
Référence du dossier Monument Historique : PA02000048

Désignation

Dénomination : champ de bataille

Compléments de localisation

Milieu d'implantation : isolé
Références cadastrales : 1940. A 91 à 102 ; . B 130 à 135, 185, 378

Historique

Le secteur de Craonne fut occupé du 16 septembre 1914 au 5 mai 1917 par l'ennemi. Jusqu'au 2 novembre 1917, le site était situé sur la ligne de front, subissant les combats de plein fouet. Les Allemands s'en rendirent de nouveau maître jusqu'au 10 octobre 1918. Le site est aujourd'hui propriété de l'ONF. Des retranchements souterrains creusés par les troupes adverses, reliés par plusieurs galeries, étaient accessibles par des puits. Dans les premières galeries, un chemin de fer Decauville avait été aménagé afin de permettre le transport des aliments et des matériaux. Les couloirs, de 2.5 mètres de large et de haut, avaient été consolidés avec des madriers. Ils se sont effondrés dans l'ancien village : des travaux de déblaiement étaient prévus. Un cimetière provisoire avait été installé sur le plateau pendant les conflits.

Période(s) principale(s) : 1er quart 20e siècle

Description

Situé dans la forêt domaniale de Vauclair, le réseau de tranchées de Craonne est fossilisé par les arbres. Le paysage de la partie sud de cette forêt est totalement défiguré par les trous d'obus, les bombardements, les aménagements militaires (tranchées, cagnas, boyaux). Un réseau de tranchées parallèles longe la crête nord du plateau de Californie. Sur une grande partie des galeries, la terre est sablonneuse et les infiltrations ont fait céder les constructions en bois.

Éléments descriptifs

Statut, intérêt et protection

Intérêt de l'œuvre : vestiges de guerre
Protections : inscrit MH, 2003/03/17

Le site présente un intérêt en raison de la conservation parfaite du réseau de tranchées due à sa fossilisation. Son importance historique (offensive Nivelles, mutineries) en font un des symboles marquant du Chemin des Dames. Le site comprend l'ancien village détruit en 1917, son cimetière et le plateau de Californie (cad. A 91 à 102 ; B 130 à 135, 185, 378) : inscription par arrêté du 17 mars 2003.

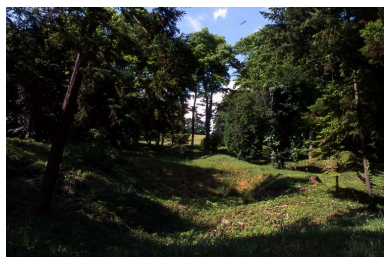
Statut de la propriété : propriété de l'Etat, propriété de la commune

Références documentaires

Bibliographie

- HARDIER, Thierry. **Pré-inventaire des sites 1914-1918 en Picardie**. Amiens : DRAC Picardie, Service des Monuments historiques, 1992.
site n°5

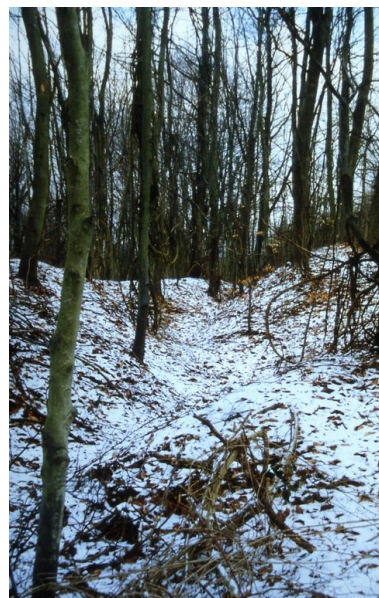
Illustrations



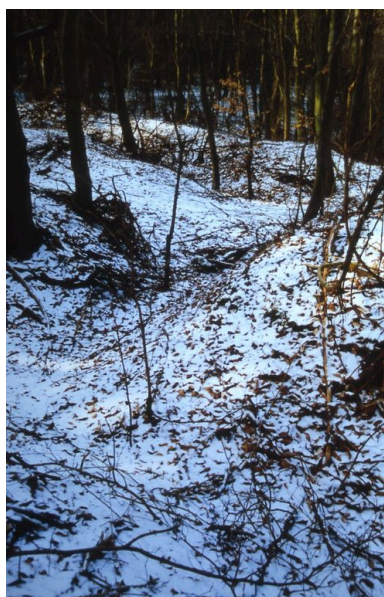
Vue générale.
Phot. Inès Guérin
IVR22_20030203221NUCA



Vue du réseau de tranchées.
Phot. Thierry Hardier
IVR22_20050200496NUCA



Vue du réseau de tranchées.
Phot. Thierry Hardier
IVR22_20050200497NUCA



Vue du réseau de tranchées.
Phot. Thierry Hardier
IVR22_20050200498NUCA

Dossiers liés

Dossiers de synthèse :

La Reconstruction sur le Chemin des Dames : le territoire de la commune de Craonne (IA02002052) Hauts-de-France, Aisne, Craonne

Oeuvre(s) contenue(s) :

Auteur(s) du dossier : Inès Guérin

Copyright(s) : (c) Région Hauts-de-France - Inventaire général ; (c) Département de l'Aisne ; (c) AGIR-Pic



Vue générale.

IVR22_20030203221NUCA

Auteur de l'illustration : Inès Guérin

(c) Ministère de la culture - Inventaire général ; (c) Département de l'Aisne ; (c) AGIR-Pic
reproduction soumise à autorisation du titulaire des droits d'exploitation



Vue du réseau de tranchées.

IVR22_20050200496NUCA

Auteur de l'illustration : Thierry Hardier

(c) Ministère de la culture - Inventaire général ; (c) Département de l'Aisne ; (c) AGIR-Pic
reproduction soumise à autorisation du titulaire des droits d'exploitation



Vue du réseau de tranchées.

IVR22_20050200497NUCA

Auteur de l'illustration : Thierry Hardier

(c) Ministère de la culture - Inventaire général ; (c) Département de l'Aisne ; (c) AGIR-Pic
reproduction soumise à autorisation du titulaire des droits d'exploitation



Vue du réseau de tranchées.

IVR22_20050200498NUCA

Auteur de l'illustration : Thierry Hardier

(c) Ministère de la culture - Inventaire général ; (c) Département de l'Aisne ; (c) AGIR-Pic
reproduction soumise à autorisation du titulaire des droits d'exploitation