

Hauts-de-France, Nord  
Fromelles  
Drève-Mouquet (La)

## Casemate 14

### Références du dossier

Numéro de dossier : IA59005102

Date de l'enquête initiale : 2012

Date(s) de rédaction : 2014

Cadre de l'étude : enquête thématique régionale Les ouvrages fortifiés de la Première Guerre mondiale

Degré d'étude : étudié

### Désignation

Dénomination : casemate

Appellation : 14, blockhaus

### Compléments de localisation

Milieu d'implantation : isolé

Références cadastrales : 2014, 0A, 118

### Historique

Cette ouvrage allemand de première ligne, en bon état, date probablement des derniers temps de la guerre. Il se trouve alors à 250 m. des lignes britanniques.

Période(s) principale(s) : 1er quart 20e siècle

### Description

Cette casemate (à personnel ?), d'environ 7m sur 6, se compose d'un corps principal, comprenant trois pièces alignées, et d'un avant-corps, en surplomb, peut-être construit dans un second temps. Ce dernier ouvre sur l'arrière par une porte et une baie ébrasées et abrite un couloir distribuant les deux salles ouest de l'édifice. La troisième salle, à l'est, n'est accessible que de l'extérieur et servait peut-être de soute à munitions. L'édifice, noyé lors de la visite, est également couvert de végétation ce qui masque une éventuelle position de mitrailleuse. L'ensemble est en bon état.

### Éléments descriptifs

Matériau(x) du gros-oeuvre, mise en oeuvre et revêtement : béton, béton armé

Matériau(x) de couverture : béton en couverture

Étage(s) ou vaisseau(x) : en rez-de-chaussée

Type(s) de couverture : terrasse

### Typologies et état de conservation

État de conservation : désaffecté, envahi par la végétation

### Statut, intérêt et protection

Intérêt de l'œuvre : vestiges de guerre

Statut de la propriété : propriété privée

## Références documentaires

### Documents figurés

- **Plan allemand du 21/03/1916** (Bayerisches Hauptstaatsarchiv, Munich ; Pioniere Hoehere Staebe (WK) 119-3).
- **Photographie aérienne du 29/09/1918** (Imperial War Museum, Londres ; 39250).

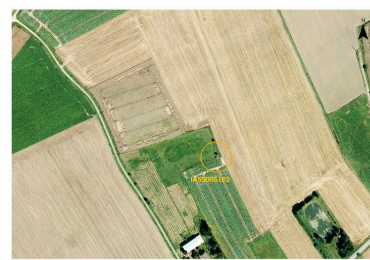
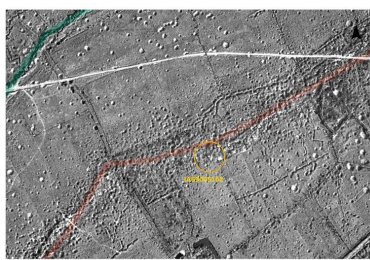
### Illustrations

Position de l'édifice sur une plan de drainage allemand du 21 mars 1916.

En rouge les lignes britanniques, en bleu les lignes allemandes, en vert le réseau hydraulique

Phot. Jean-Marc Ramette

IVR32\_20175901601NUCA



Position de l'édifice sur une photographie aérienne britannique du 29 septembre et visualisation des lignes de front.

Curieusement une voie ferrée semble traverser le no man's land

Phot. Jean-Marc Ramette

IVR32\_20175901600NUCA

Position de l'édifice sur une photographie aérienne de 2014

Phot. Jean-Marc Ramette

IVR32\_20175901602NUCA



Vue de trois-quarts vers le nord-ouest.

A gauche l'entrée de la casemate, à droite, la soute à munitions (?)

Phot. Pierre Thibaut

IVR32\_20165901074NUCA



Vue de trois-quarts vers le nord

Phot. Pierre Thibaut

IVR32\_20165901076NUCA



Elévation antérieure. A gauche

l'entrée de la casemate, à droite, la soute à munitions (?)

Phot. Pierre Thibaut

IVR32\_20165901075NUCA



Entrée vers le nord-est. Accès au couloir et à la salle est de l'abri

Phot. Pierre Thibaut

IVR32\_20165901078NUCA



Entrée vers le nord-ouest. Accès au couloir et à la salle ouest de l'abri

Phot. Pierre Thibaut

IVR32\_20165901079NUCA

## Dossiers liés

Dossiers de synthèse :

Les ouvrages fortifiés de la première guerre mondiale : le Champ de bataille des Weppes - dossier de présentation  
(IA59005044)

**Oeuvre(s) contenue(s) :**

Auteur(s) du dossier : Jean-Marc Ramette

Copyright(s) : (c) Région Hauts-de-France - Inventaire général

Position de l'édifice sur un plan de drainage allemand du 21 mars 1916. En rouge les lignes britanniques, en bleu les lignes allemandes, en vert le réseau hydraulique

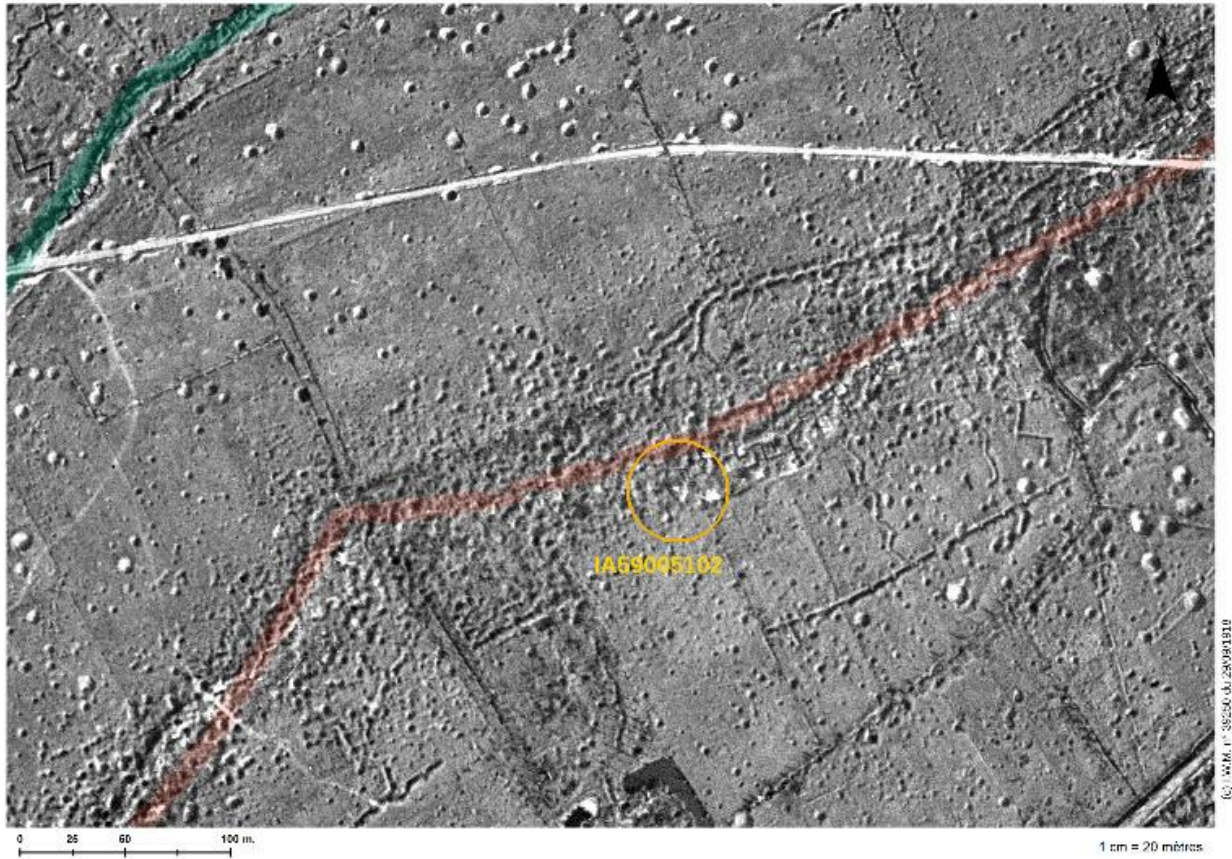
Référence du document reproduit :

- **Plan allemand du 21/03/1916** (Bayerisches Hauptstaatsarchiv, Munich ; Pioniere Hoehere Staebe (WK) 119-3).

IVR32\_20175901601NUCA

Auteur de l'illustration : Jean-Marc Ramette

(c) Région Hauts-de-France - Inventaire général ; (c) Bayerisches Hauptstaatsarchiv, München, Deutschland  
reproduction interdite



Position de l'édifice sur une photographie aérienne britannique du 29 septembre et visualisation des lignes de front. Curieusement une voie ferrée semble traverser le no man's land

Référence du document reproduit :

- **Photographie aérienne du 29/09/1918** (Imperial War Museum, Londres ; 39250).

IVR32\_20175901600NUCA

Auteur de l'illustration : Jean-Marc Ramette

(c) Imperial War Museum, London, United-Kingdom ; (c) Région Hauts-de-France - Inventaire général  
reproduction soumise à autorisation du titulaire des droits d'exploitation



Position de l'édifice sur une photographie aérienne de 2014

IVR32\_20175901602NUCA

Auteur de l'illustration : Jean-Marc Ramette

(c) Région Hauts-de-France - Inventaire général ; (c) IGN  
reproduction soumise à autorisation du titulaire des droits d'exploitation



Vue de trois-quarts vers le nord-ouest. A gauche l'entrée de la casemate, à droite, la soute à munitions (?)

IVR32\_20165901074NUCA

Auteur de l'illustration : Pierre Thibaut

(c) Région Hauts-de-France - Inventaire général

reproduction soumise à autorisation du titulaire des droits d'exploitation



Vue de trois-quarts vers le nord

IVR32\_20165901076NUCA

Auteur de l'illustration : Pierre Thibaut

(c) Région Hauts-de-France - Inventaire général

reproduction soumise à autorisation du titulaire des droits d'exploitation





Elévation antérieure. A gauche l'entrée de la casemate, à droite, la soute à munitions (?)

IVR32\_20165901075NUCA

Auteur de l'illustration : Pierre Thibaut

(c) Région Hauts-de-France - Inventaire général

reproduction soumise à autorisation du titulaire des droits d'exploitation



Entrée vers le nord-est. Accès au couloir et à la salle est de l'abri

IVR32\_20165901078NUCA

Auteur de l'illustration : Pierre Thibaut

(c) Région Hauts-de-France - Inventaire général

reproduction soumise à autorisation du titulaire des droits d'exploitation



Entrée vers le nord-ouest. Accès au couloir et à la salle ouest de l'abri

IVR32\_20165901079NUCA

Auteur de l'illustration : Pierre Thibaut

(c) Région Hauts-de-France - Inventaire général

reproduction soumise à autorisation du titulaire des droits d'exploitation