

Hauts-de-France, Nord  
Saint-Amand-les-Eaux  
rue Mathieu-Dumoulin

## Ancienne maison Dubois

### Références du dossier

Numéro de dossier : IA59005020  
Date de l'enquête initiale : 2012  
Date(s) de rédaction : 2014  
Cadre de l'étude : inventaire topographique Saint-Amand-les-Eaux  
Degré d'étude : étudié

### Désignation

Dénomination : maison

### Compléments de localisation

Milieu d'implantation :  
Références cadastrales : 2011, BO, 177

### Historique

Maison de style éclectique construite par et pour l'entrepreneur Dubois.  
Période(s) principale(s) : 3e quart 19e siècle ()

### Description

Cette maison, devenue maison des artistes, est un des exemples amandinois de la maison bourgeoise. De style néo Louis XIII, elle est située au sein d'un jardin, légèrement en retrait de la rue. Elle est composée d'un corps principal adjoint d'un avant-corps formant aile en retour, et un proche abritant l'entrée de la maison. Un jardin d'hiver jouxte le corps principal à l'arrière de l'édifice. En brique et chaînage de pierre, l'édifice est couvert d'une croupe en ardoise et d'un toit en pavillon sur l'avant-corps. Les toitures sont percées de grandes lucarnes à fronton courbe interrompu. Au rez-de-chaussée, la maison est composée d'une petite entrée donnant accès à l'escalier droit distribuant les différents étages, un double salon et le jardin d'hiver aux parois largement vitrées. Des moulurations en bois décorent toutes les pièces qui ont conservé leur cheminée. La cage d'escalier est également éclairée par des vitraux.

## Éléments descriptifs

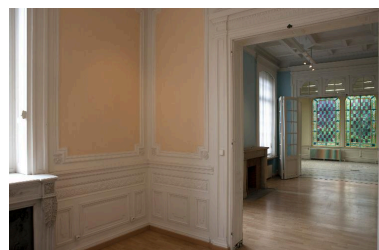
## Illustrations



Vue générale depuis la  
rue Mathieu-Dumoulin.  
Phot. Pierre Thibaut  
IVR31\_2015590141NUCA



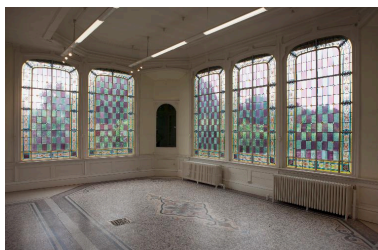
Vue générale de la façade postérieure.  
Phot. Pierre Thibaut  
IVR31\_20125901944NUCA



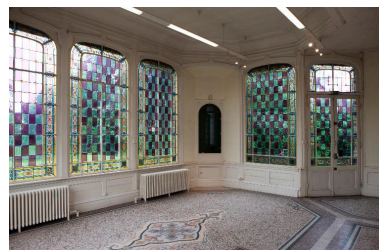
Le rez-de-chaussée,  
les salons en enfilade.  
Phot. Pierre Thibaut  
IVR31\_20125901935NUCA



Vue générale de face du  
salon donnant sur le jardin.  
Phot. Pierre Thibaut  
IVR31\_20125901936NUCA



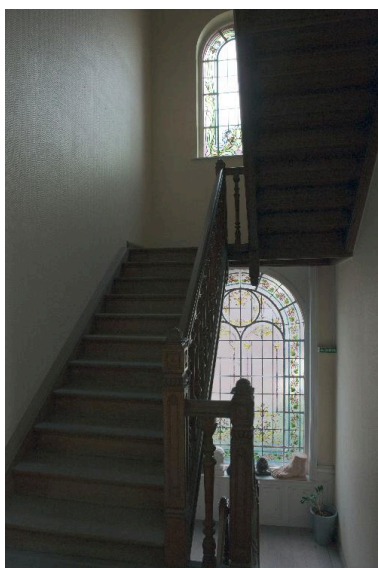
Le salon donnant sur le jardin,  
vue de trois quarts, le sol  
en mosaïque et les vitraux.  
Phot. Pierre Thibaut  
IVR31\_20125901937NUCA



Le salon donnant sur le jardin,  
vue de trois quarts, le sol  
en mosaïque et les vitraux.  
Phot. Pierre Thibaut  
IVR31\_20125901938NUCA



La cage d'escalier depuis  
le rez-de-chaussée.  
Phot. Pierre Thibaut  
IVR31\_20125901939NUCA



La cage d'escalier depuis l'étage.  
Phot. Pierre Thibaut  
IVR31\_20125901940NUCA



Une des anciennes  
chambres réaménagées.  
Phot. Pierre Thibaut  
IVR31\_20125901941NUCA



Une des anciennes  
chambres réaménagées.  
Phot. Pierre Thibaut  
IVR31\_20125901942NUCA

## Dossiers liés

### Oeuvre(s) contenue(s) :

Auteur(s) du dossier : Sophie Luchier

Copyright(s) : (c) Région Hauts-de-France - Inventaire général



Vue générale depuis la rue Mathieu-Dumoulin.

IVR31\_20155901411NUCA

Auteur de l'illustration : Pierre Thibaut

Date de prise de vue : 2015

(c) Région Hauts-de-France - Inventaire général

reproduction soumise à autorisation du titulaire des droits d'exploitation



Vue générale de la façade postérieure.

IVR31\_20125901944NUCA

Auteur de l'illustration : Pierre Thibaut

Date de prise de vue : 2012

(c) Région Hauts-de-france - Inventaire général

reproduction soumise à autorisation du titulaire des droits d'exploitation



Le rez-de-chaussée, les salons en enfilade.

IVR31\_20125901935NUC4A

Auteur de l'illustration : Pierre Thibaut

Date de prise de vue : 12/09/2011

(c) Région Hauts-de-France - Inventaire général

reproduction soumise à autorisation du titulaire des droits d'exploitation



Vue générale de face du salon donnant sur le jardin.

IVR31\_20125901936NUCA

Auteur de l'illustration : Pierre Thibaut

Date de prise de vue : 2012

(c) Région Hauts-de-France - Inventaire général

reproduction soumise à autorisation du titulaire des droits d'exploitation



Le salon donnant sur le jardin, vue de trois quarts, le sol en mosaïque et les vitraux.

IVR31\_20125901937NUCA

Auteur de l'illustration : Pierre Thibaut

Date de prise de vue : 2012

(c) Région Hauts-de-France - Inventaire général

reproduction soumise à autorisation du titulaire des droits d'exploitation





Le salon donnant sur le jardin, vue de trois quarts, le sol en mosaïque et les vitraux.

IVR31\_20125901938NUCA

Auteur de l'illustration : Pierre Thibaut

Date de prise de vue : 2012

(c) Région Hauts-de-France - Inventaire général

reproduction soumise à autorisation du titulaire des droits d'exploitation



La cage d'escalier depuis le rez-de-chaussée.

IVR31\_20125901939NUCA

Auteur de l'illustration : Pierre Thibaut

Date de prise de vue : 2012

(c) Région Hauts-de-France - Inventaire général

reproduction soumise à autorisation du titulaire des droits d'exploitation



La cage d'escalier depuis l'étage.

IVR31\_20125901940NUCA

Auteur de l'illustration : Pierre Thibaut

Date de prise de vue : 2012

(c) Région Hauts-de-France - Inventaire général  
reproduction soumise à autorisation du titulaire des droits d'exploitation



Une des anciennes chambres réaménagées.

IVR31\_20125901941NUCA

Auteur de l'illustration : Pierre Thibaut

Date de prise de vue : 2012

(c) Région Hauts-de-France - Inventaire général

reproduction soumise à autorisation du titulaire des droits d'exploitation



Une des anciennes chambres réaménagées.

IVR31\_20125901942NUCA

Auteur de l'illustration : Pierre Thibaut

Date de prise de vue : 2012

(c) Région Hauts-de-France - Inventaire général

reproduction soumise à autorisation du titulaire des droits d'exploitation