

Hauts-de-France, Nord
Zuydcoote
chemin privé

Ancienne ferme du sanatorium de Zuydcoote, dite ferme Nord.

Références du dossier

Numéro de dossier : IA59005539
Date de l'enquête initiale : 2021
Date(s) de rédaction : 2021
Cadre de l'étude : opération ponctuelle
Degré d'étude : étudié

Désignation

Dénomination : ferme
Appellation : dite ferme du Nord
Parties constituantes non étudiées : écurie, étable à vaches, bergerie, porcherie, logement, abattoir, poulailler

Compléments de localisation

Milieu d'implantation : isolé
Références cadastrales : 2021, AA, 49

Historique

La ferme Nord du sanatorium de Zuydcoote constitue, par sa taille et son organisation spatiale et fonctionnelle, un ensemble exceptionnel de ferme industrielle antérieure à la Première Guerre mondiale. Conçue dans un style régionaliste flamand, elle est, avec la ferme Sud (détruite) et la ferme Bouvery, l'une des trois fermes du [sanatorium de la ville](#). Chacune d'elle avait sa spécialité : la ferme Sud était consacrée à la production céréalière, la ferme Bouvery à la production maraîchère et la ferme Nord à l'élevage. Ensemble, elles assuraient les ressources alimentaires des 1 400 enfants du [sanatorium](#).

Construit en 1910 par l'architecte Alexandre Maistrasse (1860-1951), qui réalise en même temps le sanatorium de la ville impulsé par Georges Vancauwenberghe, à l'époque maire de Saint-Pol-sur-Mer, l'édifice est inauguré le 25 juillet 1910. Il comprenait à la fois des bâtiments destinés à l'élevage : écurie, étables, porcherie, bergerie, poulailler, laiterie, ainsi que des logements pour le chef d'élevage et pour le personnel, y compris saisonnier, pour qui des dortoirs étaient aménagés sous les combles au-dessus des écuries.

Durant la Première Guerre mondiale, le site est utilisé par l'État-Major de l'armée anglaise. Par la suite, durant la Seconde Guerre mondiale, afin de venir en appui à la clinique de Dunkerque qui est forcée d'évacuer, plusieurs bâtiments de la ferme servent d'infirmerie. Le site ne retrouve son activité initiale que plusieurs années après la fin du conflit, notamment grâce à la famille Fossaert qui l'exploite jusqu'en janvier 1966. Elle en assurera encore la gestion jusqu'en 1975, suite à l'acquisition en 1971 des bâtiments par le Département du Nord. Dès lors, l'activité agricole disparaît au profit d'une activité de loisirs qui s'y développe à partir de 1977. Jusqu'en 1985, la ferme accueille une base de loisirs et de nature encadrée par l'association Études et Chantiers. Après cette date, elle est désaffectée. L'ensemble fait l'objet de plusieurs projets de reconversions immobilières demeurés sans suite. La ferme Nord est alors acquise par la Communauté Urbaine de Dunkerque qui souhaite y développer à horizon 2023 un pôle touristique, patrimonial et environnemental dans le cadre de l'obtention du label *Grand site naturel de France*.

Période(s) principale(s) : 1er quart 20e siècle
Dates : 1910 (daté par travaux historiques)
Auteur(s) de l'oeuvre : Alexandre Maistrasse

Description

La ferme Nord est implantée sur les franges de la Dune Dewulf de Zuydcoote. Elle est organisée autour d'un quadrilatère irrégulier de 170 mètres de longueur sur 100 mètres de largeur qui délimite une cour pavée sur une moitié est et se prolonge de pâturages à l'ouest. Tous les bâtiments qui composent ce vaste ensemble agricole sont construits en brique rouges et brique silico-calcaire donnant l'apparence d'un appareil mixte alterné de brique et pierre. Ils sont couverts de toitures en tuile flamande mécanique. Entre ces bâtiments, un mur de clôture en brique délimite la propriété.

L'accès à la ferme s'effectue uniquement à l'est par un chemin relié à la voie qui mène directement au sanatorium voisin. La large entrée est cantonnée de part et d'autre de bâtiments destinés à droite au logement du chef d'élevage et à gauche à un important magasin à fourrage doté d'ailes courtes en retour qui abritent une écurie dans chacune d'elle. La façade sur cour de ce premier bâtiment est marquée par une succession de trois larges entrées charretières à linteau cintré qui permettaient de faire entrer les charrettes de fourrage à décharger. Ce bâtiment, doté d'un étage de comble à surcroît, est éclairé de lucarnes passantes situées dans l'axe de chaque entrée. La toiture est à longs pans, à fermes débordantes et pignons découverts avec croupes à pans inclinés inversés en façade pour les deux ailes en retour.

Perpendiculairement, au sud, se développent plusieurs espaces à vocation technique, ainsi que des étables et une remise à matériel agricole, regroupés sous un vaste corps de bâtiment. Comme pour le bâtiment précédent, la façade sur cour est ouverte par trois grandes arcades surmontées de deux baies rectangulaires et d'une lucarne passante dans l'axe de l'arcade centrale. La façade extérieure sud est rythmée quant à elle de sept ouvertures et de baies jumelées pour marquer les retours. Les combles sont éclairés de cinq lucarnes passantes à couronnement droit et sont abrités d'un toit à longs pans à égouts retroussés et croupe de façade sur les retours.

À l'ouest, trois bâtiments parallèles se succèdent, séparés par autant de cours délimitées par un parapet bas en brique. Suivant les époques, ces bâtiments ont servi de bergerie ou de porcherie d'élevage, les bêtes passant d'un bâtiment à l'autre suivant leur âge et leur taille jusqu'à l'abattoir qui constituait le bout de la chaîne d'élevage. L'accès s'effectuait par les portes aménagées dans les pignons sur cour de chaque bâtiment. À l'intérieur, un couloir central desservait les boxes dotés de mangeoires. Ces boxes sont construits en structure de charpente en bois et panneaux de béton enduits de lait de chaux. Ils ont cependant été démontés dans deux des bâtiments. Le couvrement du rez-de-chaussée est composé de voûtains en béton brut armé, au-dessus duquel se trouvaient des combles servant de grenier à fourrage. Tous ces bâtiments sont éclairés de baies jumelles verticales percées sur les façades longitudinales. Au-dessus sont aménagées d'autres baies à linteau cintré, plus courtes, destinées tantôt à l'aération, tantôt à l'alimentation en fourrage depuis l'extérieur. Les pignons sont également percés de baies en plein cintre au niveau des combles. L'abattoir se distingue par une partie de sa toiture augmentée d'un évier de toit et à l'intérieur de murs carrelés pour les zones d'abattage à l'intérieur.

À l'opposé, un long bâtiment occupe le côté nord de la ferme d'élevage. Il abrite l'étable à vaches. Il se compose d'un corps de bâtiment avec étage de combles régulièrement ouvert de lucarnes passantes, chacune avec fronton à pas-de-moineaux. Comme ailleurs, ces lucarnes permettaient de monter le fourrage directement dans les combles au dessus des étables. Les travées centrales sont animées d'une partie formant un avant-corps de 6 mètres de saillie qui répond à l'ouest à la laiterie et au magasin desservi par voie ferrée. Celle-ci pénètre directement dans le bâtiment par un large porche central qui marque l'axe d'une élévation ordonnancée. L'ensemble est doté d'un plafond en béton armé avec poutre IPN en renfort. Le toit à longs pans et croupes brisées inversées est porté par une charpente métallique apparente.

Enfin, à l'est, la maison du chef d'élevage est précédée d'une terrasse délimitée par un petit muret de brique, qui sépare l'espace domestique de l'espace agricole. Elle présente un plan centré avec double avant-corps central, à terminaison droite du côté est et polygonale du côté ouest. Bâti sur cave à voutains de brique, l'édifice présente une élévation avec rez-de-chaussée surélevé, un étage carré et un étage de combles, desservis par un escalier dans œuvre, tournant rampe sur rampe à jour, logé sur un côté du vestibule. La charpente métallique apparente porte un toit à longs pans et pignons découverts à redents et croupe polygonale sur l'avant-corps occidental. À l'intérieur, la cave abrite une réserve d'eau ainsi qu'une resserre carrelée de carreaux rouge et beige sur la moitié de la hauteur des murs intérieurs.

Éléments descriptifs

Matériau(x) du gros-œuvre, mise en œuvre et revêtement : brique, appareil mixte ; calcaire, pierre de taille ; fer, pan de fer ; béton, béton armé

Matériau(x) de couverture : tuile flamande mécanique

Étage(s) ou vaisseau(x) : 1 étage carré

Couvrements : dalle de béton, en béton armé

Élévations extérieures : élévation ordonnancée sans travées

Type(s) de couverture : toit à longs pans, pignon découvert ; croupe polygonale ; toit à longs pans inversés ; pignon couvert

Escaliers : escalier dans-œuvre : escalier tournant à retours avec jour

Typologies et état de conservation

Typologies : néo-flamand

État de conservation : désaffecté

Statut, intérêt et protection

Le service de l'Inventaire du patrimoine culturel de la Région Hauts-de-France a engagé l'étude de la Ferme Nord du sanatorium de Zuydcoote dans le cadre du projet de restauration et de reconversion du site appelé à devenir la maison du Grand site naturel de France des Dunes de Flandres au cœur d'un massif dunaire de plus de quinze kilomètres de long présentant une richesse environnementale exceptionnelle à préserver. Ce projet est porté par la Communauté urbaine de Dunkerque.

Intérêt de l'œuvre : à signaler

Statut de la propriété : propriété publique (Propriété de la Communauté Urbaine de Dunkerque.)

Liens web

- France Tourisme Ingénierie - Réinventer le patrimoine. La Ferme du Nord à Zuydcoote, future maison du Grand Site des Dunes de Flandres. Novembre 2019, 10 p. : https://www.grandsite-dunesdeflandre.com/fileadmin/Grand-Site/2019_11_14_Dossier_candidature_Ferme_Nord.pdf

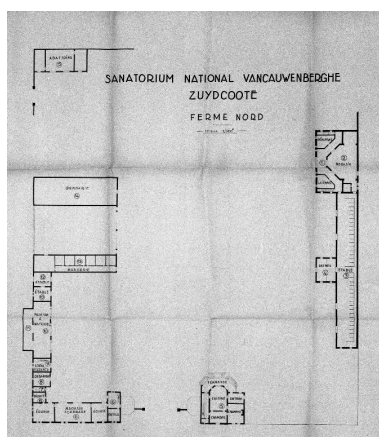
Illustrations



Vue aérienne générale du sanatorium avec au fond à droite la ferme du Nord. Carte postale, début du 20e siècle.

Phot. Stein Eddy

IVR31_20065900761NUC



Plan de la ferme du Nord, plan de distribution du rez-de-chaussée. (Extrait du dossier de dommages de guerre, 2e reconstruction), ver 1950.

Repro. Dapvril Philippe

IVR31_20035900193XB



Bâtiments fermant la cour au sud, élévation extérieure en 1980.

Phot. Eric Dessert

IVR31_19805901389ZA



L'habitation du chef d'élevage en 1980, vue d'ensemble sur cour.

Phot. Eric Dessert

IVR31_19805901407ZA



Vue d'ensemble sur cour des étables, vue générale depuis l'habitation du chef d'élevage en 1990.

Phot. Philippe Dapvril

IVR31_19905900626ZA



L'entrée principale de la ferme et l'habitation du chef d'élevage à droite. Vue d'ensemble de trois-quarts gauche depuis la route en 2003.

Phot. Philippe Dapvril

IVR31_20035900238V



Habitation du chef d'élevage,
vue d'ensemble sur cour en 2003.
Phot. Philippe Dapvril
IVR31_20035900777X



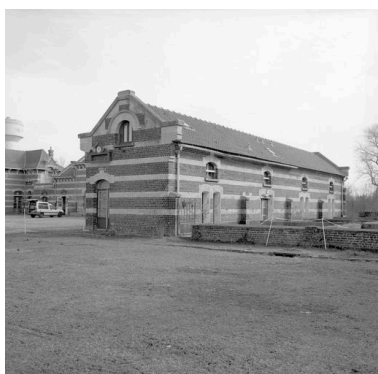
Façade sur cour des étables
et d'un corps de bâtiment
servant de magasin en 2003.
Phot. Philippe Dapvril
IVR31_20035900239V



Façade sur cour des écuries,
remises et du fenil fermant
l'angle sud-est en 2003.
Phot. Philippe Dapvril
IVR31_20035900655X



Bâtiments abritant les bergeries et
l'abattoir (à droite) au sud-ouest de
la cour, vue d'ensemble en 2003.
Phot. Philippe Dapvril
IVR31_20035900656X



Une des bergeries, vue
de trois-quarts en 2003.
Phot. Philippe Dapvril
IVR31_20035900774X



Façade sur cour des anciennes
étables et de la remise à matériel.
Phot. Pierre Thibaut
IVR32_20215900226NUCA



Façade sur cour de la
remise à matériel agricole.
Phot. Pierre Thibaut
IVR32_20215900227NUCA



Vue d'ensemble sud des
anciennes étables de la ferme
et de la remise à matériel.
Phot. Pierre Thibaut
IVR32_20215900208NUCA



Vue d'ensemble des bâtiments de
bergerie et porcherie depuis le nord.
Phot. Pierre Thibaut
IVR32_20215900182NUCA



Vue nord-est des
anciennes porcheries.



Vue d'une des anciennes
porcheries, vue de trois quarts.



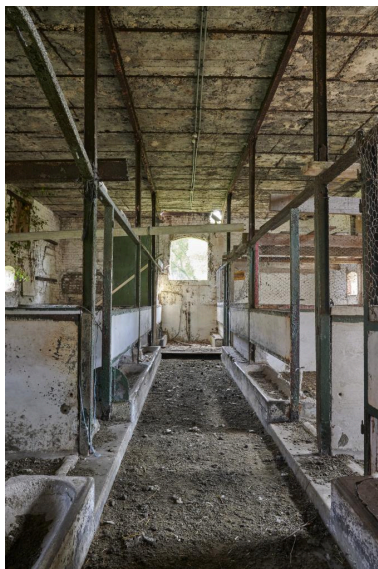
Façade longitudinale d'une des
anciennes porcheries, vue partielle.

Phot. Pierre Thibaut
IVR32_20215900210NUCA



Enclos à porcs et à moutons
aménagés entre deux bâtiments.
Phot. Pierre Thibaut
IVR32_20215900211NUCA

Phot. Pierre Thibaut
IVR32_20215900222NUCA



Vue intérieure d'une des porcheries.
Phot. Pierre Thibaut
IVR32_20215900200NUCA

Phot. Pierre Thibaut
IVR32_20215900223NUCA



Vue intérieure d'une des porcheries
avec ses enclos répartis de part
et d'autre de l'allée centrale.
Phot. Pierre Thibaut
IVR32_20215900198NUCA



Détail d'un enclos de
porcherie et de sa mangeoire.
Phot. Pierre Thibaut
IVR32_20215900199NUCA



Abattoir, vue d'ensemble nord-est.
Phot. Pierre Thibaut
IVR32_20215900215NUCA



Abattoir, vue générale
depuis le sud-ouest.
Phot. Pierre Thibaut
IVR32_20215900230NUCA



Abattoir, vue d'ensemble sud-est.
Phot. Pierre Thibaut



Vue générale intérieure de l'abattoir.
Phot. Pierre Thibaut
IVR32_20215900202NUCA

IVR32_20215900216NUCA

Mur de clôture sud de la ferme
avec des pignons des bergeries
et porcheries en prolongement.

Phot. Pierre Thibaut

IVR32_20215900217NUCA



Intérieur de l'abattoir.

Phot. Pierre Thibaut

IVR32_20215900203NUCA



Vue d'ensemble nord-est
des bâtiments de la ferme.

Phot. Pierre Thibaut

IVR32_20215900212NUCA

Porte d'entrée de la salle d'abattage.

Phot. Pierre Thibaut

IVR32_20215900204NUCA



Façade sur cour du magasin
en 1980, vue de face.

Phot. Eric Dessert

IVR31_19805901387ZA



Vue d'ensemble de la
ferme depuis le sud-est.

Phot. Pierre Thibaut

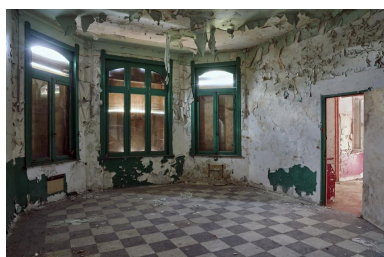
IVR32_20215900229NUCA



Vue intérieure des
ouvertures de la cuisine du
logement du chef d'élevage.

Phot. Pierre Thibaut

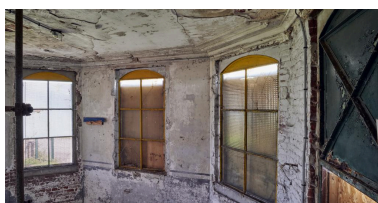
IVR32_20215900190NUCA



Vue intérieure d'une des
chambres du rez-de-chaussée
du logement du chef d'élevage.

Phot. Pierre Thibaut

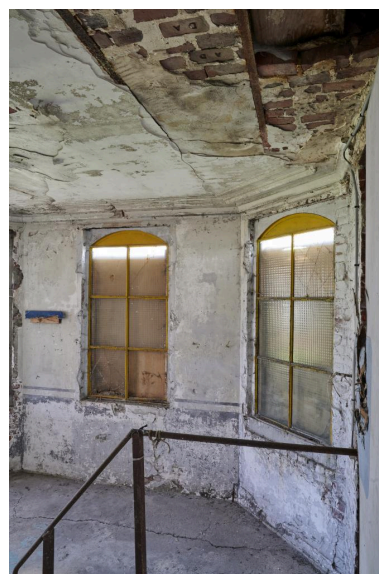
IVR32_20215900194NUCA



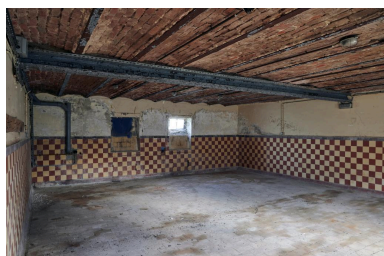
Vue intérieure de l'office du
logement du chef d'élevage.

Phot. Pierre Thibaut

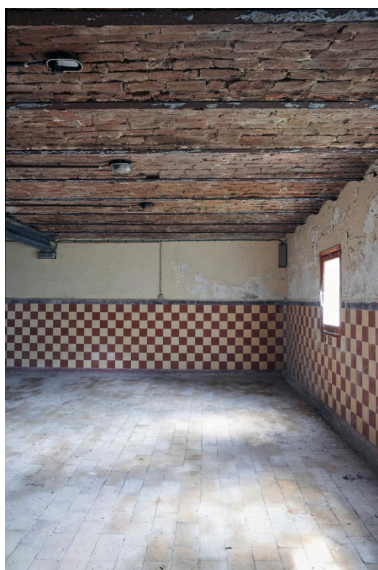
IVR32_20215900233NUCA



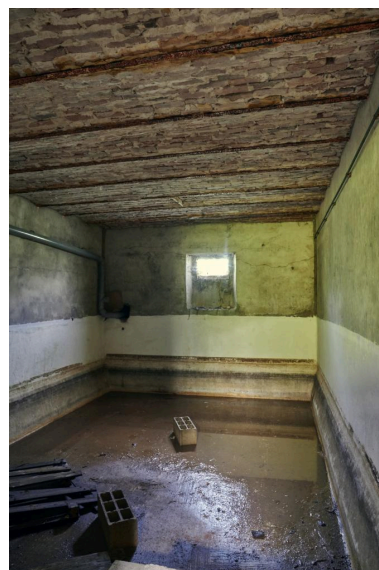
Vue intérieure de l'office du
logement du chef d'élevage.
Phot. Pierre Thibaut
IVR32_20215900193NUCA



Sous-sol du logement
du chef d'élevage.
Phot. Pierre Thibaut
IVR32_20215900195NUCA



Sous-sol du logement
du chef d'élevage.
Phot. Pierre Thibaut
IVR32_20215900196NUCA



Sous-sol du logement
du chef d'élevage.
Phot. Pierre Thibaut
IVR32_20215900197NUCA



Escalier rampe sur rampe du
logement du chef d'élevage.
Phot. Pierre Thibaut
IVR32_20215900189NUCA



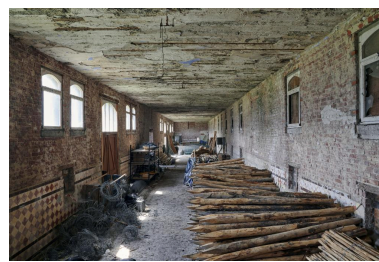
Vue générale sur cour des
étables et du magasin.
Phot. Pierre Thibaut
IVR32_20215900209NUCA



Façade sur cour de la
laiterie et du magasin.
Phot. Pierre Thibaut
IVR32_20215900221NUCA



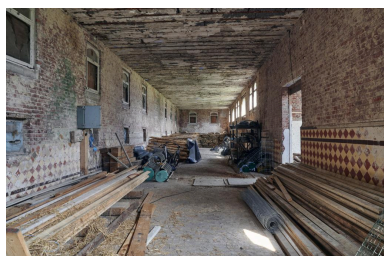
Vue de trois-quarts des étables.
Phot. Pierre Thibaut



Intérieur des anciennes
grandes étables, vue vers l'est.

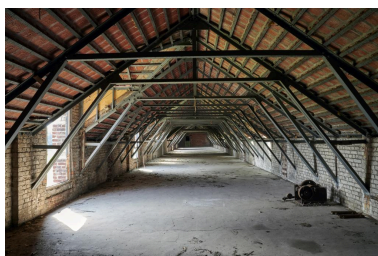
Laiterie et magasin, vue
de trois-quarts sud-ouest.

Phot. Pierre Thibaut
IVR32_20215900220NUCA



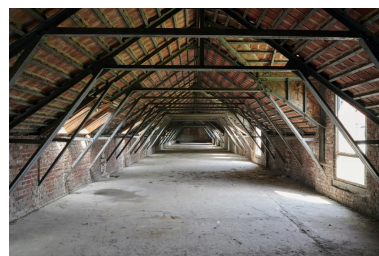
Intérieur de la grande
étable, vue vers l'ouest.
Phot. Pierre Thibaut
IVR32_20215900179NUCA

IVR32_20215900231NUCA

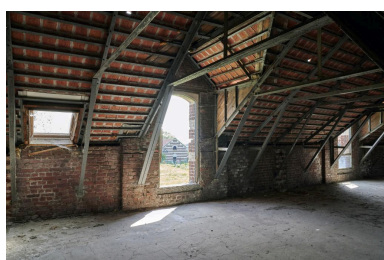


Combles et charpente métallique
des anciennes grandes étables.
Phot. Pierre Thibaut
IVR32_20215900181NUCA

Phot. Pierre Thibaut
IVR32_20215900178NUCA



Combles des anciennes
grandes étables avec sa
charpente métallique apparente.
Phot. Pierre Thibaut
IVR32_20215900180NUCA



Vue intérieure d'une lucarne
des anciennes grandes étables.
Phot. Pierre Thibaut
IVR32_20215900184NUCA



Accès au magasin dont le
sol conserve les traces de
rails d'un chemin de fer.
Phot. Pierre Thibaut
IVR32_20215900186NUCA



Vue d'ensemble, intérieur
de l'ancien magasin.
Phot. Pierre Thibaut
IVR32_20215900187NUCA



Combles des anciens magasins.
Phot. Pierre Thibaut
IVR32_20215900185NUCA



Logement du chef d'élevage ;
vue d'ensemble depuis l'est.
Phot. Pierre Thibaut
IVR32_20215900228NUCA



Habitation du chef
d'élevage depuis l'ouest.
Phot. Pierre Thibaut
IVR32_20215900207NUCA



Logement du chef de cultures,
vue partielle depuis l'est.
Phot. Pierre Thibaut
IVR32_20215900206NUCA



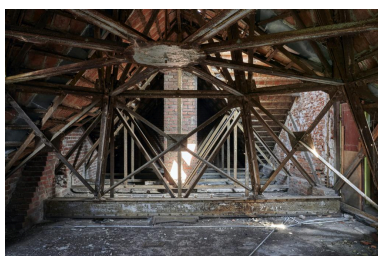
Maison du chef d'élevage,
vue du pignon sud.
Phot. Pierre Thibaut
IVR32_20215900225NUCA



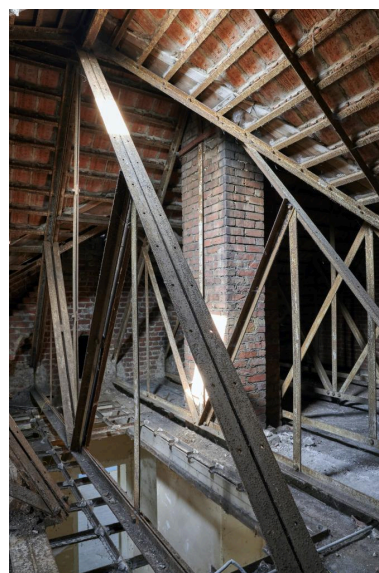
Vue d'ensemble du logement du
chef d'élevage, depuis l'ouest.
Phot. Pierre Thibaut
IVR32_20215900224NUCA



Vue d'ensemble du chef d'élevage,
vue depuis la cour, à l'ouest.
Phot. Pierre Thibaut
IVR32_20215900232NUCA



Charpente métallique sous combles
du logement du chef d'élevage.
Phot. Pierre Thibaut
IVR32_20215900191NUCA



Ferme métallique du
logement du chef d'élevage.
Phot. Pierre Thibaut
IVR32_20215900192NUCA

Dossiers liés

Est partie constituante de : hôpital marin et colonie de vacances dit sanatorium de Zuydcoote ou sanatorium maritime Vancauwenberghe, puis hôpital maritime Vancauwenberghe (IA59002006) Nord-Pas-de-Calais, Nord, Zuydcoote, Dune Dewulf, boulevard Vancauwenberghe

Auteur(s) du dossier : Bertrand Fournier

Copyright(s) : (c) Région Hauts-de-France - Inventaire général



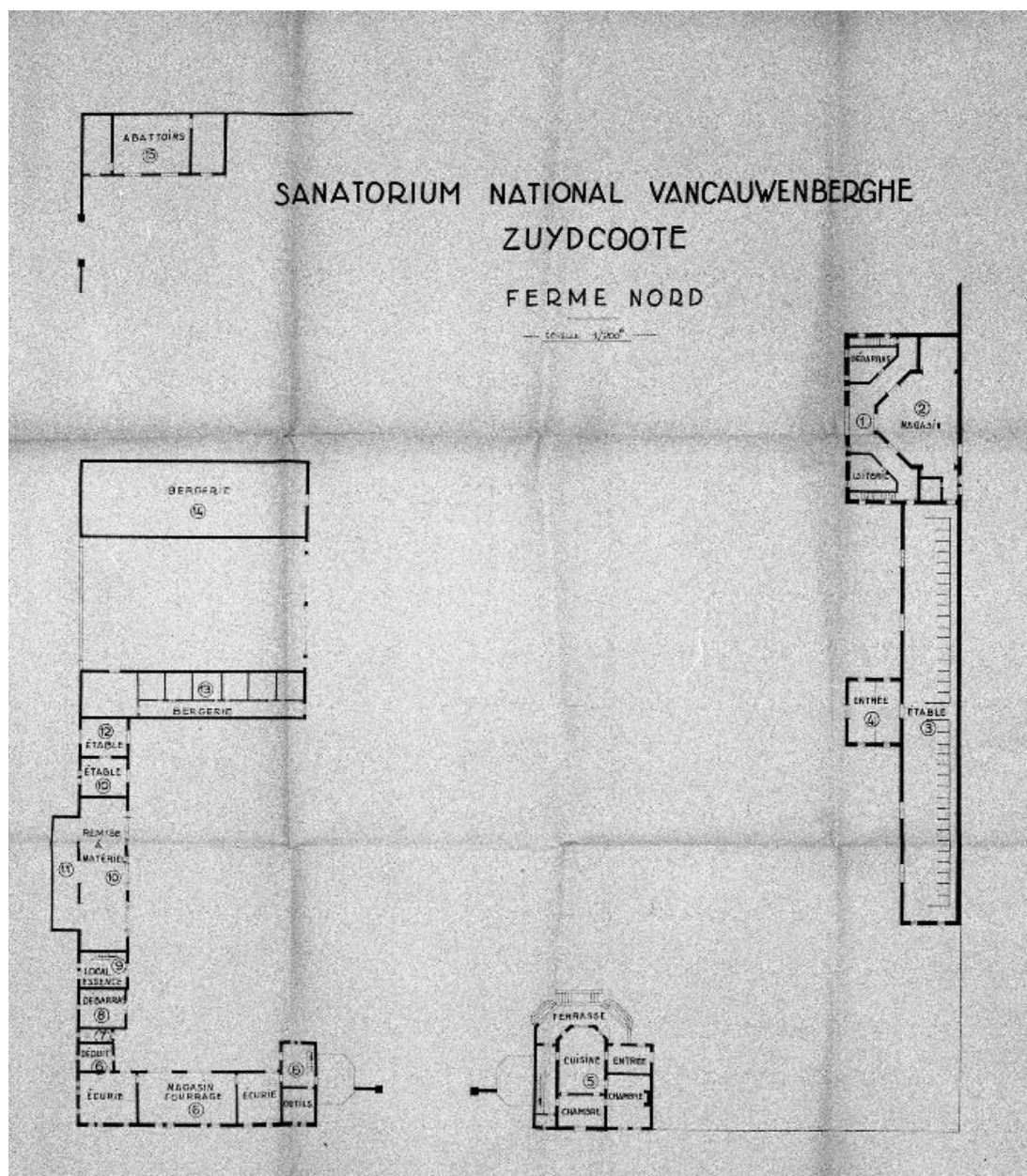
Vue aérienne générale du sanatorium avec au fond à droite la ferme du Nord. Carte postale, début du 20e siècle.

IVR31_20065900761NUC

Auteur de l'illustration : Stein Eddy

(c) Région Hauts-de-France - Inventaire général

reproduction soumise à autorisation du titulaire des droits d'exploitation



Plan de la ferme du Nord, plan de distribution du rez-de-chaussée. (Extrait du dossier de dommages de guerre, 2e reconstruction), ver 1950.

IVR31_20035900193XB

Auteur de l'illustration (reproduction) : Dapvriil Philippe

(c) Région Hauts-de-France - Inventaire général

reproduction soumise à autorisation du titulaire des droits d'exploitation



Bâtiments fermant la cour au sud, élévation extérieure en 1980.

IVR31_19805901389ZA

Auteur de l'illustration : Eric Dessert

(c) Région Hauts-de-France - Inventaire général

reproduction soumise à autorisation du titulaire des droits d'exploitation



L'habitation du chef d'élevage en 1980, vue d'ensemble sur cour.

IVR31_19805901407ZA

Auteur de l'illustration : Eric Dessert

(c) Région Hauts-de-France - Inventaire général

reproduction soumise à autorisation du titulaire des droits d'exploitation



Vue d'ensemble sur cour des étables, vue générale depuis l'habitation du chef d'élevage en 1990.

IVR31_19905900626ZA

Auteur de l'illustration : Philippe Dapvril

(c) Région Hauts-de-France - Inventaire général

reproduction soumise à autorisation du titulaire des droits d'exploitation



L'entrée principale de la ferme et l'habitation du chef d'élevage à droite. Vue d'ensemble de trois-quarts gauche depuis la route en 2003.

IVR31_20035900238V

Auteur de l'illustration : Philippe Dapvriil

(c) Région Hauts-de-France - Inventaire général

reproduction soumise à autorisation du titulaire des droits d'exploitation



Habitation du chef d'élevage, vue d'ensemble sur cour en 2003.

IVR31_20035900777X

Auteur de l'illustration : Philippe Dapvril

(c) Région Hauts-de-France - Inventaire général

reproduction soumise à autorisation du titulaire des droits d'exploitation



Façade sur cour des étables et d'un corps de bâtiment servant de magasin en 2003.

IVR31_20035900239V

Auteur de l'illustration : Philippe Dapvril

(c) Région Hauts-de-France - Inventaire général

reproduction soumise à autorisation du titulaire des droits d'exploitation



Façade sur cour des écuries, remises et du fenil fermant l'angle sud-est en 2003.

IVR31_20035900655X

Auteur de l'illustration : Philippe Dapvril

(c) Région Hauts-de-France - Inventaire général

reproduction soumise à autorisation du titulaire des droits d'exploitation



Bâtiments abritant les bergeries et l'abattoir (à droite) au sud-ouest de la cour, vue d'ensemble en 2003.

IVR31_20035900656X

Auteur de l'illustration : Philippe Dapvril

(c) Région Hauts-de-France - Inventaire général

reproduction soumise à autorisation du titulaire des droits d'exploitation



Une des bergeries, vue de trois-quarts en 2003.

IVR31_20035900774X

Auteur de l'illustration : Philippe Dapvril

(c) Région Hauts-de-France - Inventaire général

reproduction soumise à autorisation du titulaire des droits d'exploitation



Façade sur cour des anciennes étables et de la remise à matériel.

IVR32_20215900226NUCA

Auteur de l'illustration : Pierre Thibaut

Date de prise de vue : 2021

(c) Région Hauts-de-France - Inventaire général

reproduction soumise à autorisation du titulaire des droits d'exploitation



Façade sur cour de la remise à matériel agricole.

IVR32_20215900227NUCA

Auteur de l'illustration : Pierre Thibaut

Date de prise de vue : 2021

(c) Région Hauts-de-France - Inventaire général

reproduction soumise à autorisation du titulaire des droits d'exploitation



Vue d'ensemble sud des anciennes étables de la ferme et de la remise à matériel.

IVR32_20215900208NUCA

Auteur de l'illustration : Pierre Thibaut

Date de prise de vue : 2021

(c) Région Hauts-de-France - Inventaire général

reproduction soumise à autorisation du titulaire des droits d'exploitation



Vue d'ensemble des bâtiments de bergerie et porcherie depuis le nord.

IVR32_20215900182NUCA

Auteur de l'illustration : Pierre Thibaut

Date de prise de vue : 2021

(c) Région Hauts-de-France - Inventaire général

reproduction soumise à autorisation du titulaire des droits d'exploitation



Vue nord-est des anciennes porcheries.

IVR32_20215900210NUCA

Auteur de l'illustration : Pierre Thibaut

Date de prise de vue : 2021

(c) Région Hauts-de-France - Inventaire général

reproduction soumise à autorisation du titulaire des droits d'exploitation



Vue d'une des anciennes porcheries, vue de trois quarts.

IVR32_20215900222NUCA

Auteur de l'illustration : Pierre Thibaut

Date de prise de vue : 2021

(c) Région Hauts-de-France - Inventaire général

reproduction soumise à autorisation du titulaire des droits d'exploitation



Façade longitudinale d'une des anciennes porcheries, vue partielle.

IVR32_20215900223NUCA

Auteur de l'illustration : Pierre Thibaut

Date de prise de vue : 2021

(c) Région Hauts-de-France - Inventaire général

reproduction soumise à autorisation du titulaire des droits d'exploitation



Enclos à porcs et à moutons aménagés entre deux bâtiments.

IVR32_20215900211NUCA

Auteur de l'illustration : Pierre Thibaut

Date de prise de vue : 2021

(c) Région Hauts-de-France - Inventaire général

reproduction soumise à autorisation du titulaire des droits d'exploitation



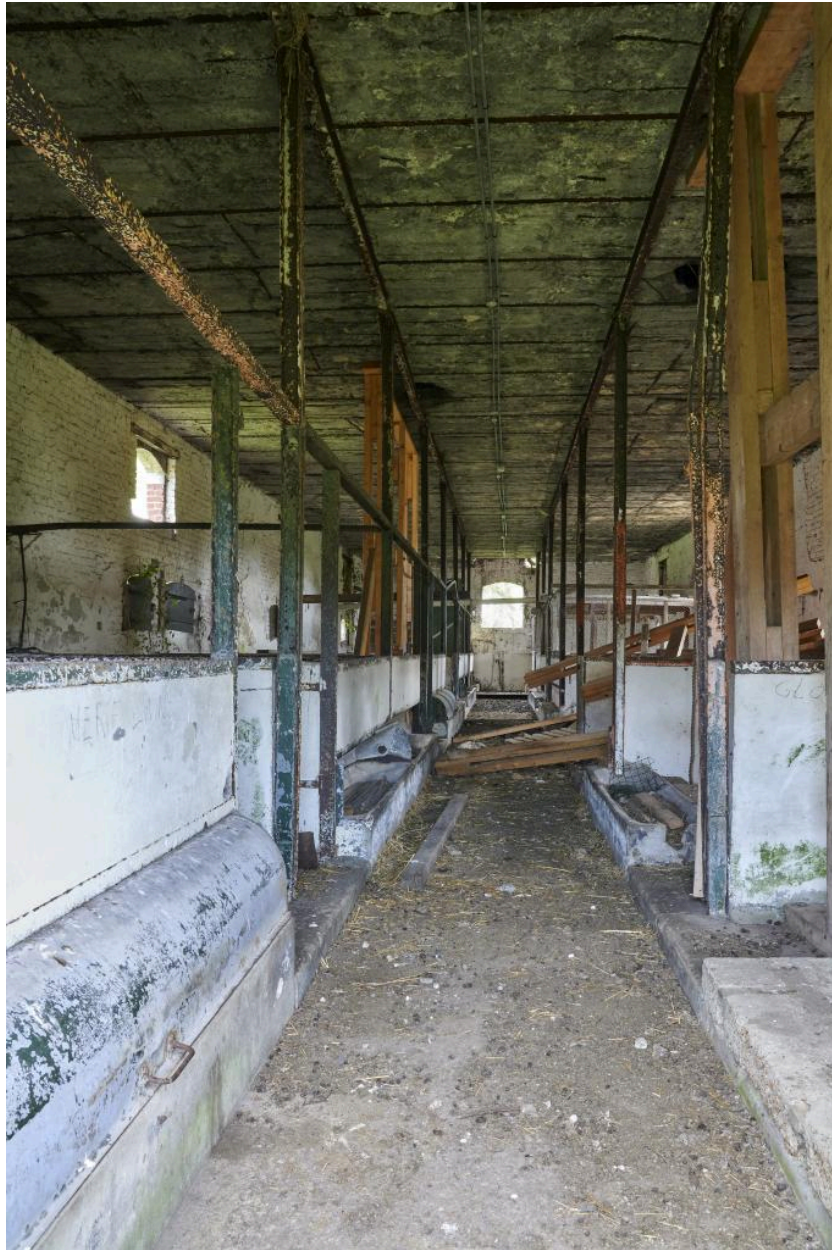
Vue intérieure d'une des porcheries.

IVR32_20215900200NUCA

Auteur de l'illustration : Pierre Thibaut

Date de prise de vue : 2021

(c) Région Hauts-de-France - Inventaire général
reproduction soumise à autorisation du titulaire des droits d'exploitation



Vue intérieure d'une des porcheries avec ses enclos répartis de part et d'autre de l'allée centrale.

IVR32_20215900198NUCA

Auteur de l'illustration : Pierre Thibaut

Date de prise de vue : 2021

(c) Région Hauts-de-France - Inventaire général
reproduction soumise à autorisation du titulaire des droits d'exploitation



Détail d'un enclos de porcherie et de sa mangeoire.

IVR32_20215900199NUCA

Auteur de l'illustration : Pierre Thibaut

Date de prise de vue : 2021

(c) Région Hauts-de-France - Inventaire général
reproduction soumise à autorisation du titulaire des droits d'exploitation



Abattoir, vue d'ensemble nord-est.

IVR32_20215900215NUCA

Auteur de l'illustration : Pierre Thibaut

Date de prise de vue : 2021

(c) Région Hauts-de-France - Inventaire général

reproduction soumise à autorisation du titulaire des droits d'exploitation



Abattoir, vue générale depuis le sud-ouest.

IVR32_20215900230NUCA

Auteur de l'illustration : Pierre Thibaut

Date de prise de vue : 2021

(c) Région Hauts-de-France - Inventaire général
reproduction soumise à autorisation du titulaire des droits d'exploitation



Abattoir, vue d'ensemble sud-est.

IVR32_20215900216NUCA

Auteur de l'illustration : Pierre Thibaut

Date de prise de vue : 2021

(c) Région Hauts-de-France - Inventaire général

reproduction soumise à autorisation du titulaire des droits d'exploitation



Mur de cloture sud de la ferme avec des pignons des bergeries et porcheries en prolongement.

IVR32_20215900217NUCA

Auteur de l'illustration : Pierre Thibaut

Date de prise de vue : 2021

(c) Région Hauts-de-France - Inventaire général

reproduction soumise à autorisation du titulaire des droits d'exploitation



Vue générale intérieure de l'abattoir.

IVR32_20215900202NUCA

Auteur de l'illustration : Pierre Thibaut

Date de prise de vue : 2021

(c) Région Hauts-de-France - Inventaire général

reproduction soumise à autorisation du titulaire des droits d'exploitation



Porte d'entrée de la salle d'abattage.

IVR32_20215900204NUCA

Auteur de l'illustration : Pierre Thibaut

Date de prise de vue : 2021

(c) Région Hauts-de-France - Inventaire général
reproduction soumise à autorisation du titulaire des droits d'exploitation



Intérieur de l'abattoir.

IVR32_20215900203NUCA

Auteur de l'illustration : Pierre Thibaut

Date de prise de vue : 2021

(c) Région Hauts-de-France - Inventaire général

reproduction soumise à autorisation du titulaire des droits d'exploitation



Vue d'ensemble nord-est des bâtiments de la ferme.

IVR32_20215900212NUCA

Auteur de l'illustration : Pierre Thibaut

Date de prise de vue : 2021

(c) Région Hauts-de-France - Inventaire général

reproduction soumise à autorisation du titulaire des droits d'exploitation



Façade sur cour du magasin en 1980, vue de face.

IVR31_19805901387ZA

Auteur de l'illustration : Eric Dessert

(c) Région Hauts-de-France - Inventaire général

reproduction soumise à autorisation du titulaire des droits d'exploitation



Vue d'ensemble de la ferme depuis le sud-est.

IVR32_20215900229NUCA

Auteur de l'illustration : Pierre Thibaut

Date de prise de vue : 2021

(c) Région Hauts-de-France - Inventaire général

reproduction soumise à autorisation du titulaire des droits d'exploitation



Vue intérieure des ouvertures de la cuisine du logement du chef d'élevage.

IVR32_20215900190NUCA

Auteur de l'illustration : Pierre Thibaut

Date de prise de vue : 2021

(c) Région Hauts-de-France - Inventaire général

reproduction soumise à autorisation du titulaire des droits d'exploitation



Vue intérieure d'une des chambres du rez-de-chaussée du logement du chef d'élevage.

IVR32_20215900194NUCA

Auteur de l'illustration : Pierre Thibaut

Date de prise de vue : 2021

(c) Région Hauts-de-France - Inventaire général

reproduction soumise à autorisation du titulaire des droits d'exploitation



Vue intérieure de l'office du logement du chef d'élevage.

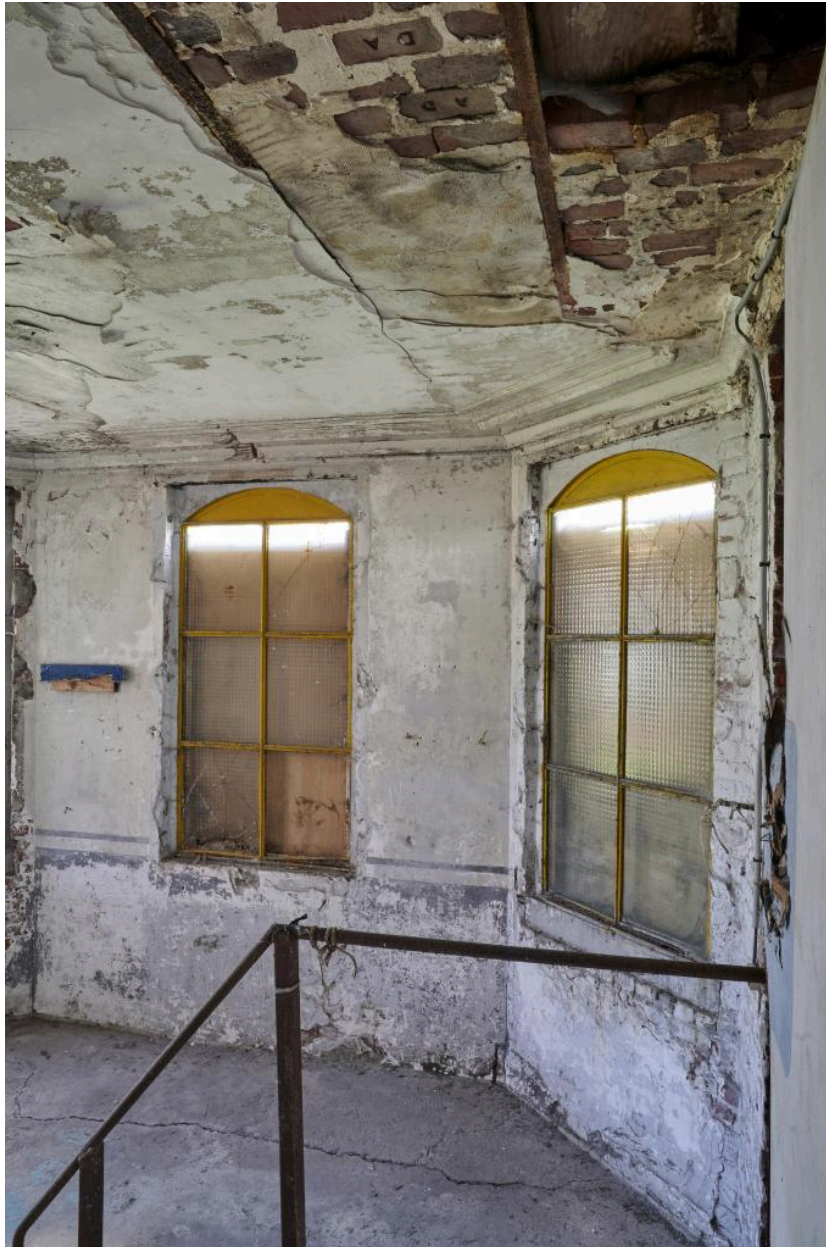
IVR32_20215900233NUCA

Auteur de l'illustration : Pierre Thibaut

Date de prise de vue : 2021

(c) Région Hauts-de-France - Inventaire général

reproduction soumise à autorisation du titulaire des droits d'exploitation



Vue intérieure de l'office du logement du chef d'élevage.

IVR32_20215900193NUCA

Auteur de l'illustration : Pierre Thibaut

Date de prise de vue : 2021

(c) Région Hauts-de-France - Inventaire général
reproduction soumise à autorisation du titulaire des droits d'exploitation



Sous-sol du logement du chef d'élevage.

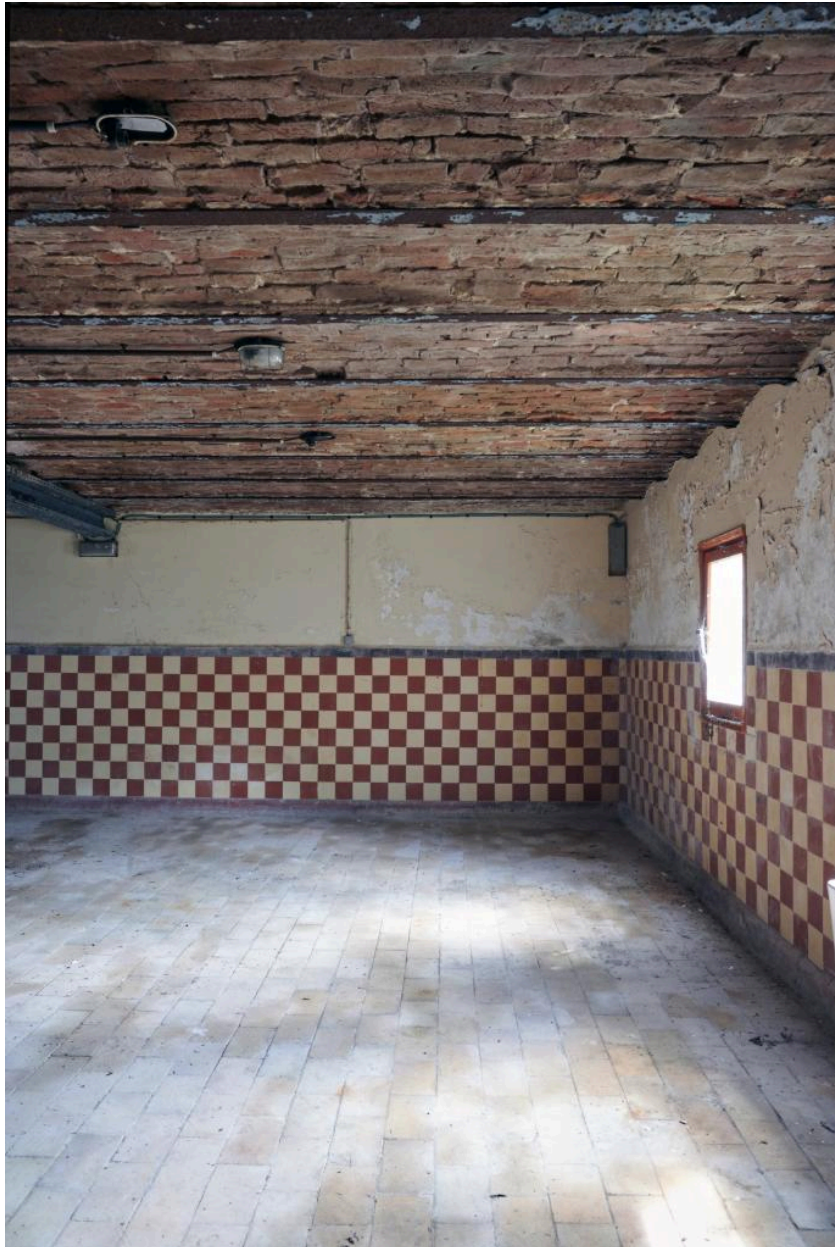
IVR32_20215900195NUCA

Auteur de l'illustration : Pierre Thibaut

Date de prise de vue : 2021

(c) Région Hauts-de-France - Inventaire général

reproduction soumise à autorisation du titulaire des droits d'exploitation



Sous-sol du logement du chef d'élevage.

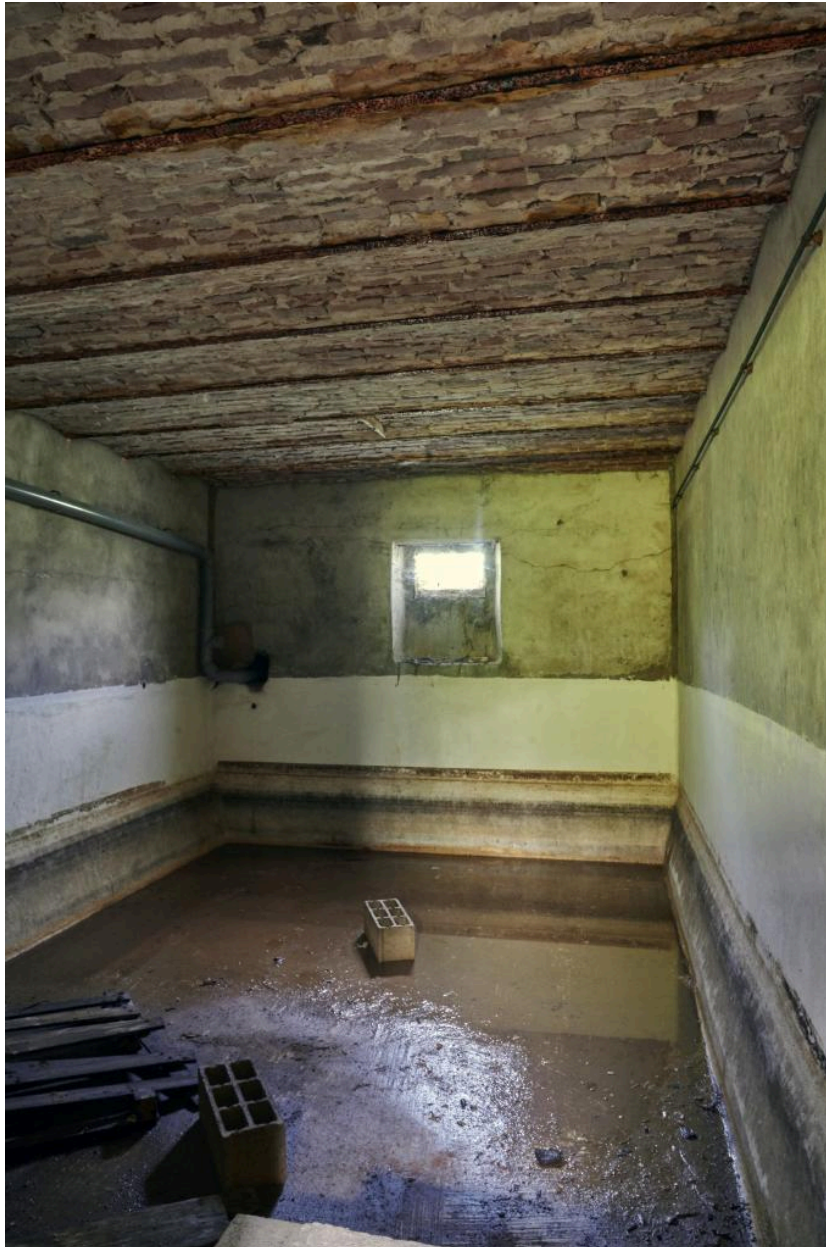
IVR32_20215900196NUCA

Auteur de l'illustration : Pierre Thibaut

Date de prise de vue : 2021

(c) Région Hauts-de-France - Inventaire général

reproduction soumise à autorisation du titulaire des droits d'exploitation



Sous-sol du logement du chef d'élevage.

IVR32_20215900197NUCA

Auteur de l'illustration : Pierre Thibaut

Date de prise de vue : 2021

(c) Région Hauts-de-France - Inventaire général
reproduction soumise à autorisation du titulaire des droits d'exploitation



Escalier rampe sur rampe du logement du chef d'élevage.

IVR32_20215900189NUCA

Auteur de l'illustration : Pierre Thibaut

Date de prise de vue : 2021

(c) Région Hauts-de-France - Inventaire général
reproduction soumise à autorisation du titulaire des droits d'exploitation



Vue générale sur cour des étables et du magasin.

IVR32_20215900209NUCA

Auteur de l'illustration : Pierre Thibaut

Date de prise de vue : 2021

(c) Région Hauts-de-France - Inventaire général

reproduction soumise à autorisation du titulaire des droits d'exploitation



Façade sur cour de la laiterie et du magasin.

IVR32_20215900221NUCA

Auteur de l'illustration : Pierre Thibaut

Date de prise de vue : 2021

(c) Région Hauts-de-France - Inventaire général

reproduction soumise à autorisation du titulaire des droits d'exploitation



Laiterie et magasin, vue de trois-quarts sud-ouest.

IVR32_20215900220NUCA

Auteur de l'illustration : Pierre Thibaut

Date de prise de vue : 2021

(c) Région Hauts-de-France - Inventaire général

reproduction soumise à autorisation du titulaire des droits d'exploitation



Vue de trois-quarts des étables.

IVR32_20215900231NUCA

Auteur de l'illustration : Pierre Thibaut

Date de prise de vue : 2021

(c) Région Hauts-de-France - Inventaire général

reproduction soumise à autorisation du titulaire des droits d'exploitation



Intérieur des anciennes grandes étables, vue vers l'est.

IVR32_20215900178NUCA

Auteur de l'illustration : Pierre Thibaut

Date de prise de vue : 2021

(c) Région Hauts-de-France - Inventaire général

reproduction soumise à autorisation du titulaire des droits d'exploitation



Intérieur de la grande étable, vue vers l'ouest.

IVR32_20215900179NUCA

Auteur de l'illustration : Pierre Thibaut

Date de prise de vue : 2021

(c) Région Hauts-de-France - Inventaire général

reproduction soumise à autorisation du titulaire des droits d'exploitation



Combles et charpente métallique des anciennes grandes étables.

IVR32_20215900181NUCA

Auteur de l'illustration : Pierre Thibaut

Date de prise de vue : 2021

(c) Région Hauts-de-France - Inventaire général

reproduction soumise à autorisation du titulaire des droits d'exploitation



Combles des anciennes grandes étables avec sa charpente métallique apparente.

IVR32_20215900180NUCA

Auteur de l'illustration : Pierre Thibaut

Date de prise de vue : 2021

(c) Région Hauts-de-France - Inventaire général

reproduction soumise à autorisation du titulaire des droits d'exploitation



Vue intérieure d'une lucarne des anciennes grandes étables.

IVR32_20215900184NUCA

Auteur de l'illustration : Pierre Thibaut

Date de prise de vue : 2021

(c) Région Hauts-de-France - Inventaire général

reproduction soumise à autorisation du titulaire des droits d'exploitation



Accès au magasin dont le sol conserve les traces de rails d'un chemin de fer.

IVR32_20215900186NUCA

Auteur de l'illustration : Pierre Thibaut

Date de prise de vue : 2021

(c) Région Hauts-de-France - Inventaire général
reproduction soumise à autorisation du titulaire des droits d'exploitation



Vue d'ensemble, intérieur de l'ancien magasin.

IVR32_20215900187NUCA

Auteur de l'illustration : Pierre Thibaut

Date de prise de vue : 2021

(c) Région Hauts-de-France - Inventaire général
reproduction soumise à autorisation du titulaire des droits d'exploitation



Combles des anciens magasins.

IVR32_20215900185NUCA

Auteur de l'illustration : Pierre Thibaut

Date de prise de vue : 2021

(c) Région Hauts-de-France - Inventaire général

reproduction soumise à autorisation du titulaire des droits d'exploitation



Logement du chef d'élevage ; vue d'ensemble depuis l'est.

IVR32_20215900228NUCA

Auteur de l'illustration : Pierre Thibaut

Date de prise de vue : 2021

(c) Région Hauts-de-France - Inventaire général

reproduction soumise à autorisation du titulaire des droits d'exploitation



Habitation du chef d'élevage depuis l'ouest.

IVR32_20215900207NUCA

Auteur de l'illustration : Pierre Thibaut

Date de prise de vue : 2021

(c) Région Hauts-de-France - Inventaire général

reproduction soumise à autorisation du titulaire des droits d'exploitation



Logement du chef de cultures, vue partielle depuis l'est.

IVR32_20215900206NUCA

Auteur de l'illustration : Pierre Thibaut

Date de prise de vue : 2021

(c) Région Hauts-de-France - Inventaire général

reproduction soumise à autorisation du titulaire des droits d'exploitation



Maison du chef d'élevage, vue du pignon sud.

IVR32_20215900225NUCA

Auteur de l'illustration : Pierre Thibaut

Date de prise de vue : 2021

(c) Région Hauts-de-France - Inventaire général

reproduction soumise à autorisation du titulaire des droits d'exploitation



Vue d'ensemble du logement du chef d'élevage, depuis l'ouest.

IVR32_20215900224NUCA

Auteur de l'illustration : Pierre Thibaut

Date de prise de vue : 2021

(c) Région Hauts-de-France - Inventaire général

reproduction soumise à autorisation du titulaire des droits d'exploitation



Vue d'ensemble du chef d'élevage, vue depuis la cour, à l'ouest.

IVR32_20215900232NUCA

Auteur de l'illustration : Pierre Thibaut

Date de prise de vue : 2021

(c) Région Hauts-de-France - Inventaire général
reproduction soumise à autorisation du titulaire des droits d'exploitation



Charpente métallique sous combles du logement du chef d'élevage.

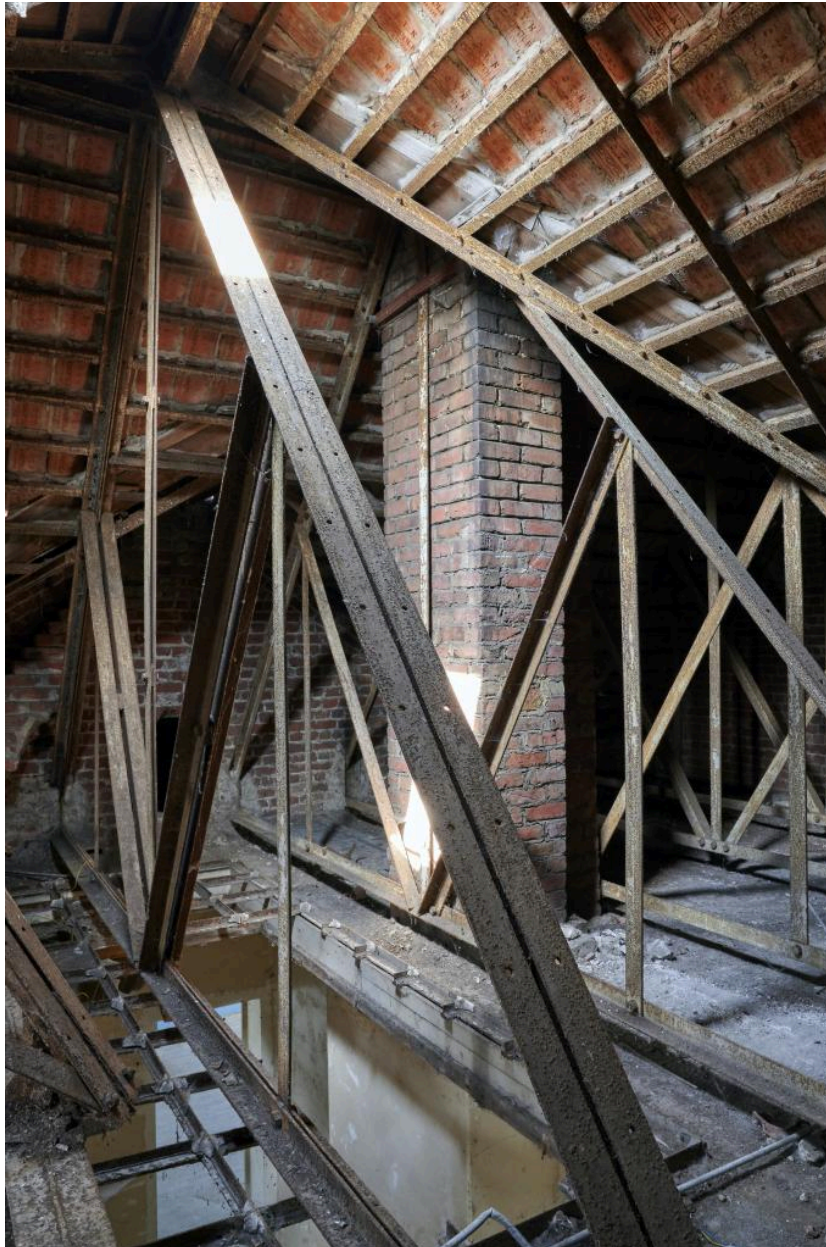
IVR32_20215900191NUCA

Auteur de l'illustration : Pierre Thibaut

Date de prise de vue : 2021

(c) Région Hauts-de-France - Inventaire général

reproduction soumise à autorisation du titulaire des droits d'exploitation



Ferme métallique du logement du chef d'élevage.

IVR32_20215900192NUCA

Auteur de l'illustration : Pierre Thibaut

Date de prise de vue : 2021

(c) Région Hauts-de-France - Inventaire général
reproduction soumise à autorisation du titulaire des droits d'exploitation