

Hauts-de-France, Somme
Havernas
14 rue de l' Église

Ancien presbytère

Références du dossier

Numéro de dossier : IA80009801
Date de l'enquête initiale : 2010
Date(s) de rédaction : 2010
Cadre de l'étude : inventaire topographique Val-de-Nièvre
Degré d'étude : étudié

Désignation

Dénomination : presbytère
Destinations successives : maison
Parties constituantes non étudiées : garage, jardin, cour

Compléments de localisation

Milieu d'implantation : en village
Références cadastrales : 1832, B1, 196, 197 ; 1993, B1, 186, 187

Historique

Un premier presbytère, datant probablement de l'Ancien Régime, est détruit par un incendie le 17 germinal an 9 (6 avril 1802). Le conseil municipal du 17 floréal an 9 (6 mai 1802) ordonne la vente des matériaux. Ce bâtiment est reconstruit et apparaît, sur le plan cadastral de 1832 avec son jardin (parcelles B1 196 et 197), comme propriété communale. Il est encore mentionné comme bien communal dans l'enquête de 1855, qui révèle également qu'il nécessite des travaux. Il est à nouveau reconstruit, au même emplacement, par l'entrepreneur Mercier de Vignacourt, d'après les plans de l'architecte Paul Delefortrie datés du 24 mai 1881. La réception des travaux est entérinée par le conseil municipal du 29 septembre 1884.

Période(s) principale(s) : 18e siècle, 1er quart 19e siècle (détruit), 4e quart 19e siècle

Dates : 1881 (daté par source)

Auteur(s) de l'oeuvre : Paul-Jules-Joseph Delefortrie (architecte, attribution par source), Mercier (entrepreneur, attribution par source)

Description

Le logis, construit en brique et couvert d'ardoises, s'élève en fond de cour. Il compte un étage carré et présente une façade à trois travées. La cour est fermée sur la rue par un portail, flanqué de deux pavillons, l'un à usage de resserre (ancienne écurie), l'autre de garage (ancienne remise).

Éléments descriptifs

Matériau(x) du gros-oeuvre, mise en oeuvre et revêtement : brique

Matériau(x) de couverture : ardoise

Étage(s) ou vaisseau(x) : rez-de-chaussée surélevé, 1 étage carré

Type(s) de couverture : toit à longs pans, pignon couvert

Typologies et état de conservation

Typologies : implantation entre cour et jardin ; type ternaire

Statut, intérêt et protection

Le presbytère d'Havernas, construit en 1881 par l'entrepreneur Mercier de Vignacourt, constitue un exemple des constructions standardisées de l'architecte Paul Delefortrie, qui s'est illustré, dans le Val de Nièvre, par plusieurs réalisations savantes : château et église d'Havernas, Château rouge, château de la Navette et presbytère de Flixecourt, églises de Vignacourt et probablement de Vauchelles-lès-Domart. À Beauval, la rue de l'Église, l'église, la poste, le monument sépulcral de Charles Saint et un lotissement concerté.

Statut de la propriété : propriété privée

Références documentaires

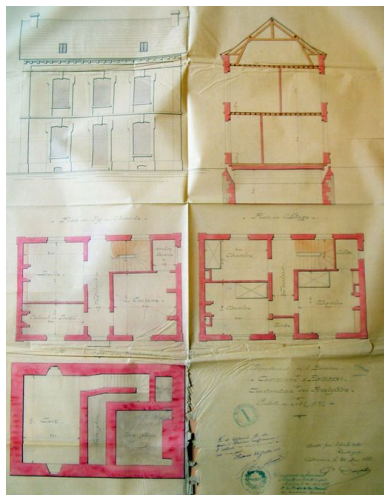
Documents d'archive

- AD Somme. Série O ; 99 O 2130. **Havernas. Administration communale, avant 1869.**
conseil municipal du 17 floréal an 9
- AD Somme. Série O ; 99 O 2131. **Havernas. Administration communale, 1870-1939.**
reconstruction du presbytère, conseil municipal du 29 septembre 1884

Documents figurés

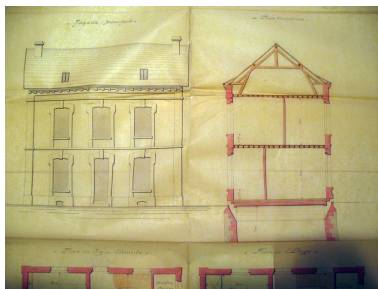
- **Havernas. Plan cadastral : section B1**, dessin à l'encre, à l'aquarelle et au lavis sur papier, Grévin fils et Ternisien géomètres, 1832 (AD Somme ; 3 P 1384/3).
détail
- **Commune d'Havernas. Construction d'un presbytère**, dessin à l'encre, à l'aquarelle et au lavis sur calque par Paul Delefortrie, architecte, 24 mai 1881 (AD Somme ; 99 O 2131).
- **Havernas, par Canaples (Somme). Le presbytère**, carte postale, Thiébaud éditeur, 1920-1930 (coll. part.).

Illustrations

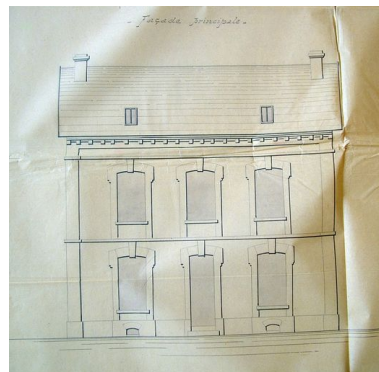


Façade, coupe et plans par
Paul Delefortrie, 1881(AD
Somme ; 99 O 2131).

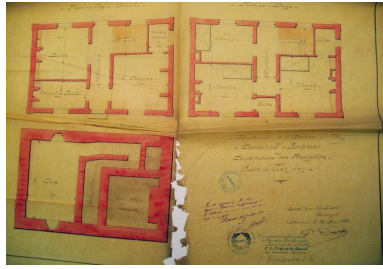
Phot. Frédéric Fournis (reproduction)
IVR22_20088015218NUCA



Façade et coupe par Paul Delefortrie,
1881(AD Somme ; 99 O 2131).
Phot. Frédéric Fournis (reproduction)
IVR22_20088015216NUCA



Façade par Paul Delefortrie,
1881 (AD Somme ; 99 O 2131).
Phot. Frédéric Fournis (reproduction)
IVR22_20088015219NUCA



Plans des trois niveaux
par Paul Delefortrie, 1881
(AD Somme ; 99 O 2131).

Phot. Frédéric Fournis (reproduction)
IVR22_20088015217NUCA



Vue générale depuis la rue,
1920-1930 (coll. part.).
Phot. Monnehay-Vulliet Marie-Laure
IVR22_20108000388NUCA



Vue générale depuis la rue.
Phot. Frédéric Fournis
IVR22_20108001107NUCA

Dossiers liés

Dossiers de synthèse :

Les maisons et les fermes du Val de Nièvre (IA80009794)

Oeuvre(s) contenue(s) :

Oeuvre(s) en rapport :

Le village d'Havernas (IA80009639) Picardie, Somme, Havernas

Château d'Havernas (IA80009695) Picardie, Somme, Havernas, 6 et 9 place de l' Église

Demeure d'industriel, dite château de la Navette à Flixecourt (IA00076560) Hauts-de-France, Somme, Flixecourt,
rue Pierre-Légrand

Demeure d'industriel, dite Château rouge à Flixecourt (IA80009771) Picardie, Somme, Flixecourt, 28 rue Courbet

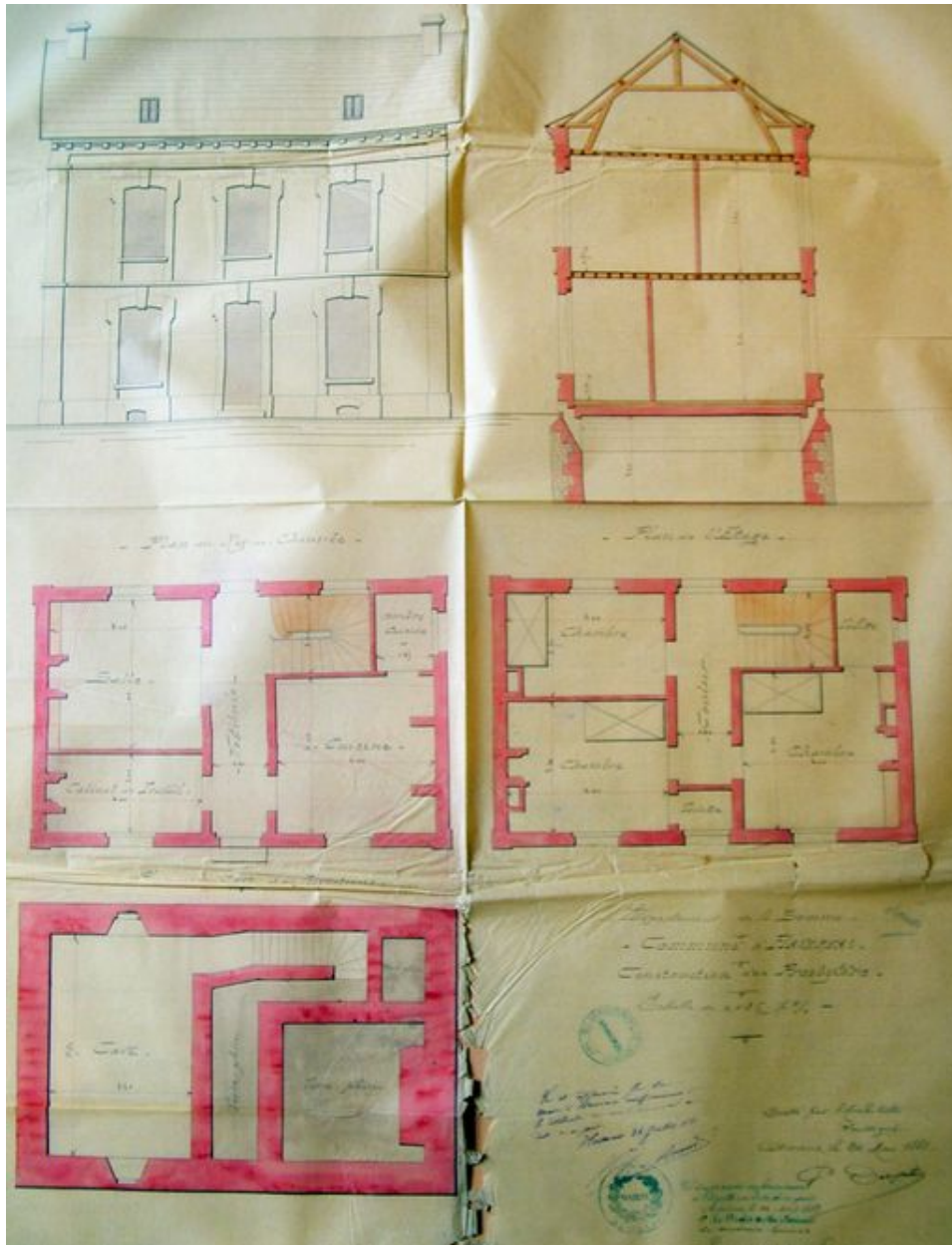
Église paroissiale Saint-Georges et ancien cimetière de Ribaucourt (IA80009693) Hauts-de-France, Somme, Havernas,
place de l' Église

Église paroissiale Saint-Nicolas de Beauval (IA80010110) Hauts-de-France, Somme, Beauval, , rue de l' Eglise

Église paroissiale Saint-Nicolas de Vauchelles-lès-Domart (IA80009699) Picardie, Somme, Vauchelles-lès-Domart,
rue Guilbert

Auteur(s) du dossier : Frédéric Fournis

Copyright(s) : (c) Région Hauts-de-France - Inventaire général

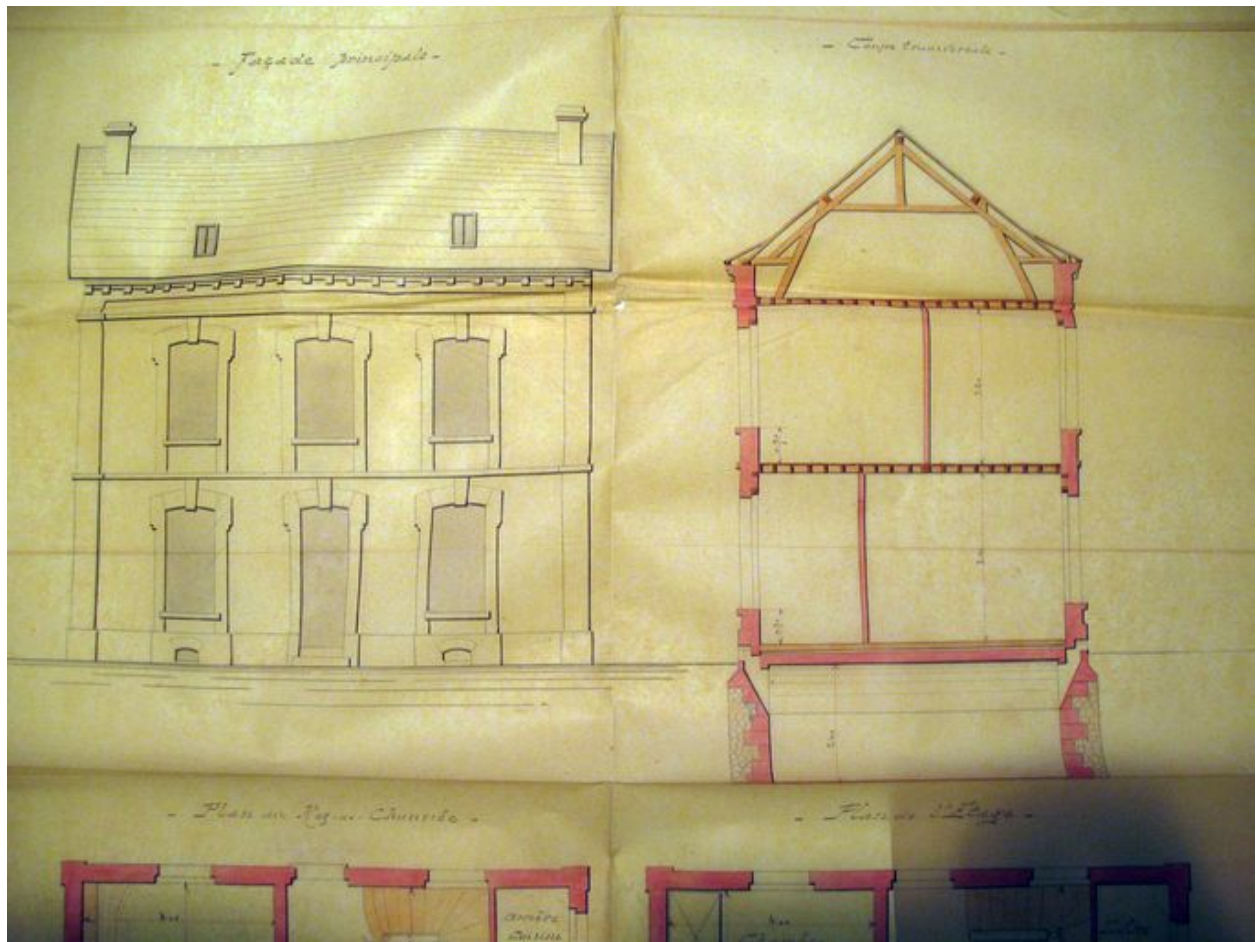


Façade, coupe et plans par Paul Delefortrie, 1881(AD Somme ; 99 O 2131).

IVR22_20088015218NUCA

Auteur de l'illustration : Frédéric Fournis (reproduction)

(c) Région Hauts-de-France - Inventaire général ; (c) Département de la Somme
reproduction soumise à autorisation du titulaire des droits d'exploitation

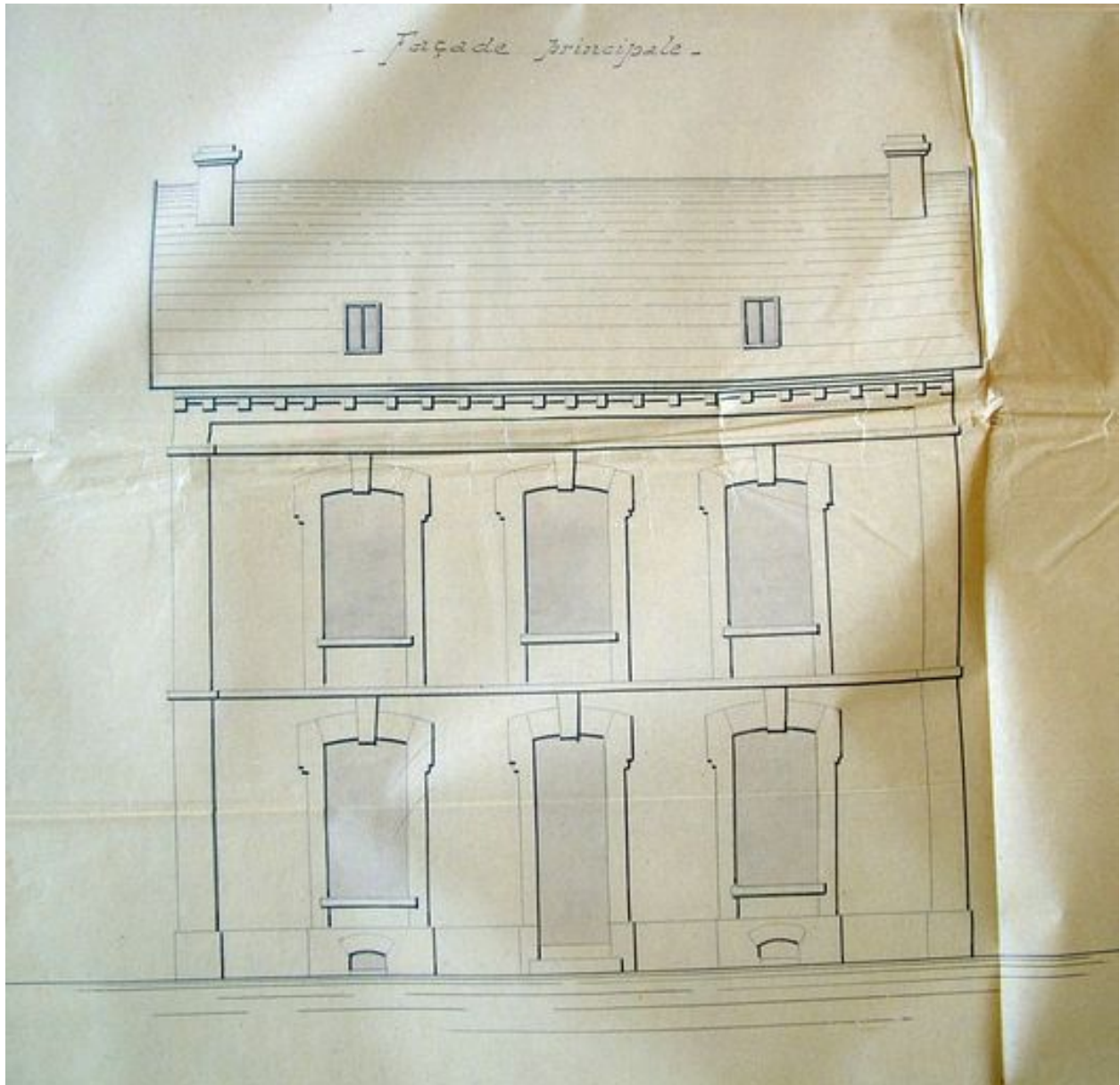


Façade et coupe par Paul Delefortrie, 1881(AD Somme ; 99 O 2131).

IVR22_20088015216NUCA

Auteur de l'illustration : Frédéric Fournis (reproduction)

(c) Région Hauts-de-France - Inventaire général ; (c) Département de la Somme
reproduction soumise à autorisation du titulaire des droits d'exploitation

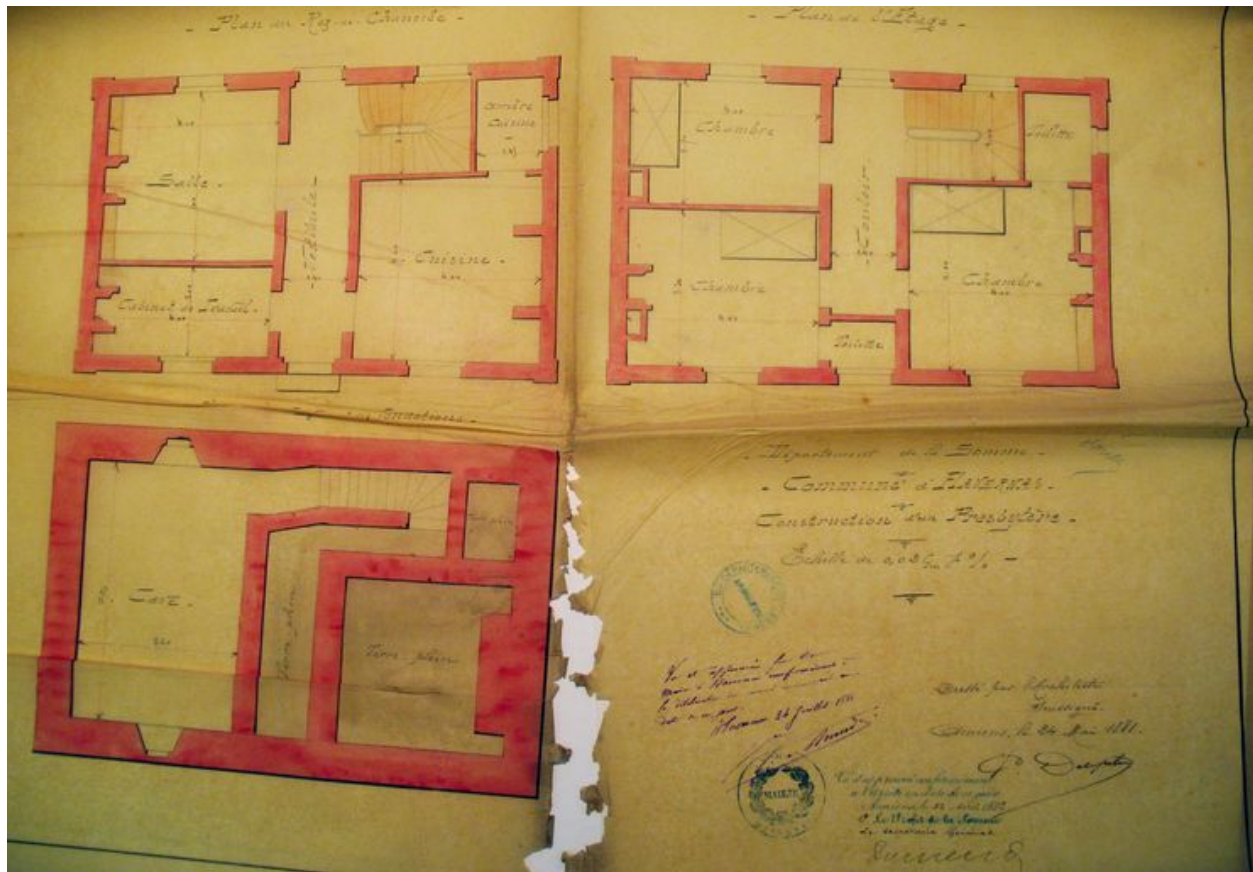


Façade par Paul Delefortrie, 1881 (AD Somme ; 99 O 2131).

IVR22_20088015219NUCA

Auteur de l'illustration : Frédéric Fournis (reproduction)

(c) Région Hauts-de-France - Inventaire général ; (c) Département de la Somme
reproduction soumise à autorisation du titulaire des droits d'exploitation



Plans des trois niveaux par Paul Delefortrie, 1881 (AD Somme ; 99 O 2131).

IVR22_20088015217NUCA

Auteur de l'illustration : Frédéric Fournis (reproduction)

(c) Région Hauts-de-France - Inventaire général ; (c) Département de la Somme
reproduction soumise à autorisation du titulaire des droits d'exploitation



Vue générale depuis la rue, 1920-1930 (coll. part.).

IVR22_20108000388NUCA

Auteur de l'illustration : Monnehay-Vulliet Marie-Laure

(c) Région Hauts-de-France - Inventaire général

reproduction soumise à autorisation du titulaire des droits d'exploitation



Vue générale depuis la rue.

IVR22_20108001107NUCA

Auteur de l'illustration : Frédéric Fournis

(c) Région Hauts-de-France - Inventaire général

reproduction soumise à autorisation du titulaire des droits d'exploitation