

Hauts-de-France, Pas-de-Calais
Berck
Berck-Plage
rue du Docteur-Calot, ancienne avenue Jules-Magnier

hôpital marin dit hôpital ou sanatorium Victor-Ménard

Références du dossier

Numéro de dossier : IA62001356

Date de l'enquête initiale : 2009

Date(s) de rédaction : 2015

Cadre de l'étude : enquête thématique régionale patrimoine hospitalier du Nord - Pas-de-Calais, patrimoine hospitalier

Degré d'étude : étudié

Désignation

Dénomination : hôpital marin

Appellation : hôpital Victor-Ménard, sanatorium Victor-Ménard

Compléments de localisation

Milieu d'implantation :

Références cadastrales : 2006, AN1, 13

Historique

Ce fut l'un des fils de Pierre Bouville, nommé lui aussi Pierre qui, en 1922, fonda cet établissement immédiatement sur l'arrière de l'institut orthopédique Saint-François-de-Sales, sous l'appellation de sanatorium ou d'hôpital Victor-Ménard, du nom d'un chirurgien du grand hôpital maritime qui avait donné un grand lustre à la médecine berckoise. La construction en fut exécutée sous la conduite de Vast Pitié, entrepreneur-constructeur établi à Berck-Plage, indication fournie par la légende d'une carte postale. Le parti architectural adopté ici s'avérait différent de celui des établissements de soin existants dans la mesure où l'édifice ne comportait pas d'étage et consistait en un simple rez-de-chaussée surélevé au-devant duquel s'étendait, sur la façade est, et donc sur celle opposée à la mer, une large terrasse de cure non couverte, ce qui par ailleurs constituait aussi une première à Berck. Pareille disposition était sans doute à mettre en relation avec la diffusion de l'usage de l'héliothérapie qui avait précédemment acquis en Suisse, sous l'impulsion du docteur Oskar Bernhard, puis de son élève Auguste Rollier, des lettres de noblesse. Cet établissement accueillait seulement femmes et enfants de sexe féminin et, lors de son ouverture, il aurait offert 220 lits d'hospitalisation.

Dans la décennie qui suivit son ouverture, l'édifice fut prolongé vers le sud selon le même parti d'élévation et, à la suite de ces travaux, l'aile méridionale se trouva approximativement quintuplée en longueur. Cette extension conféra à l'édifice un aspect symétrique qui avait été très vraisemblablement prévu dès le projet originel, mais non exécuté faute de moyens. Compte tenu de cette considérable extension, l'établissement était crédité, en 1934, d'une capacité d'accueil de 400 personnes selon les chiffres publiés par le comité national de défense contre la tuberculose. Un auvent vitré soutenu par un châssis métallique fut installé après coup au-dessus de la terrasse de cure pour protéger les patients des intempéries et d'une trop forte insolation, ce qui fut exécuté sans doute dans les années 1930, à l'occasion de l'extension de l'aile méridionale.

Durant la guerre de 1939-1945, les autorités allemandes firent évacuer tous les pensionnaires, comme d'ailleurs la plupart des établissements sanitaires de la ville ; aussi en 1946, les bâtiments étaient-ils dégradés. Regroupé au sein du "Centre sanatorial maritime de Berck" avec l'hôpital Bouville 3, les instituts hélio-marins, le sanatorium de l'Oise, enfin le sanatorium Quettier, l'hôpital Victor-Ménard fut réhabilité en partie avec les indemnités allouées par le ministère de la Reconstruction et de l'Urbanisme (MRU). L'édifice primitif, très lourdement transformé dans les années 1970 ou 1980, avec notamment ajout d'un étage ainsi que d'une toiture à long pans, n'est même plus aisément reconnaissable aujourd'hui. Il constitue actuellement une des multiples dépendances de l'[institut Calot](#).

Dates : 1922 (daté par travaux historiques)

Auteur(s) de l'oeuvre : Vast Pitié (entrepreneur, attribution par source)

Description

L'édifice consistait en un bâtiment unique en simple rez-de-chaussée surélevé au-devant duquel s'étendait, sur sa façade orientale, une large terrasse de cure qui était découverte à l'origine. Un avant-corps saillait très fortement sur cette façade et interrompait la terrasse de cure qu'il scindait en deux sections nord et sud ; il n'était pas placé au centre de la façade, mais largement décalé vers le sud. Aussi l'aile méridionale était-elle beaucoup plus courte que l'aile septentrionale avant son extension. Après cette extension qui quintupla en longueur l'aile méridionale, cette façade fut rendue symétrique et prit en conséquence une allure ordonnancée.

L'édifice était bâti en maçonnerie de brique et couvert d'un toit-terrasse, probablement constitué de béton armé. Un auvent porté à la fois par des poteaux métalliques et par des consoles métalliques fixées au mur couvrait les deux sections de la terrasse de cure.

Éléments descriptifs

Matériau(x) du gros-oeuvre, mise en oeuvre et revêtement : brique ; béton, béton armé (?)

Matériau(x) de couverture : béton en couverture

Étage(s) ou vaisseau(x) : sous-sol, en rez-de-chaussée surélevé

Élévations extérieures : élévation ordonnancée sans travées

Type(s) de couverture : terrasse

Escaliers :

Typologies et état de conservation

État de conservation : remanié

Présentation

Ce fut l'un des fils de Pierre Bouville, nommé lui aussi Pierre qui, en 1922, fonda cet établissement immédiatement sur l'arrière de l'[institut orthopédique Saint-François-de-Sales](#), sous l'appellation de sanatorium ou d'hôpital Victor-Ménard, du nom d'un chirurgien du grand hôpital maritime qui avait donné un grand lustre à la médecine berckoise. La construction en fut exécutée sous la conduite de Vast Pitié, entrepreneur-constructeur établi à Berck-Plage, indication fournie par la légende d'une carte postale. Le parti architectural adopté ici s'avérait différent de celui des établissements de soin existants dans la mesure où l'édifice ne comportait pas d'étage et consistait en un simple rez-de-chaussée surélevé au-devant duquel s'étendait, sur la façade est, et donc sur celle opposée à la mer, une large terrasse de cure non couverte, ce qui par ailleurs constituait aussi une première à Berck....

Références documentaires

Documents figurés

- **832. Berck-Plage. Hôpital Victor-Ménard.** Carte postale, vers 1920 (coll. part.).
- **112. Berck-Plage. Sanatorium V. Ménard.** Carte postale, vers 1920-1930 (coll. part.).
- **76. Berck-Plage. L'institut Ménard (Vast Pitié entrepreneur à Berck-Plage).** Carte postale, vers 1920 (coll. part.).
- **Berck-Plage. Hôpital Victor-Ménard. Galerie de cure.** Carte postale, vers 1920-1930 (coll. part.).
- **Berck-Plage. Hôpital Victor-Ménard. Une salle des malades.** Carte postale, vers 1920-1930 (coll. part.).
- **Berck-Plage. Hôpital Victor-Ménard. Stérilisation.** Carte postale, vers 1920-1930 (coll. part.).
- **Berck-Plage. Hôpital Victor-Ménard. Cabinet dentaire.** Carte postale, vers 1920-1930 (coll. part.).

- [Berck-Plage. Hôpital Victor-Ménard]. Carte postale, 3e quart 20e siècle (coll. part.).
- [Berck-Plage. Vue aérienne : l'hôpital Victor-Ménard et l'Institut hélio-marin, et au second plan, de gauche à droite, l'institut Calot et l'hôpital Lannelongue]. Carte postale, 3e quart 20e siècle (coll. part.).

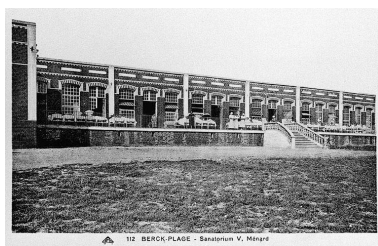
Bibliographie

- GIRET Joseph. **Historique des hôpitaux de Berck. Union des établissements hélio-marins de Berck.** *Dossiers archéologiques, historiques et culturels du Nord et du Pas-de-Calais*, 1985, n° 19.

Illustrations



Elévation antérieure, tournée vers l'est, où sont aménagées les terrasses de cure, état avant l'agrandissement de l'aile gauche, vue générale prise de trois-quarts gauche montrant un groupe de filles pensionnaires au premier plan. Carte postale, années 1920. Phot. Thibaut Pierre (reproduction)
IVR31_20066200465NUC



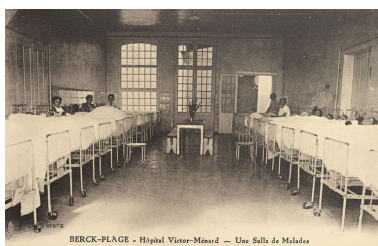
Elévation antérieure, tournée vers l'est, où sont aménagées les terrasses de cure, détail de l'aile droite. Carte postale, années 1920-1930. Phot. Thierry Petitberghien (reproduction)
IVR31_20046200284XB



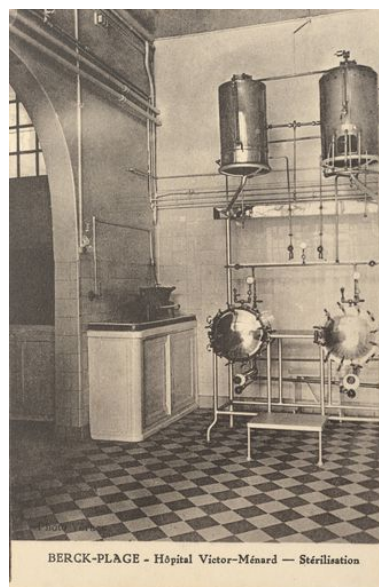
Elévation antérieure avec ses deux terrasses de cure déjà couvertes par un auvent vitré, état après agrandissement de l'aile gauche, vue de trois-quarts droit. Carte postale, années 1920. Phot. Stein Eddy
IVR31_20126200321NUC



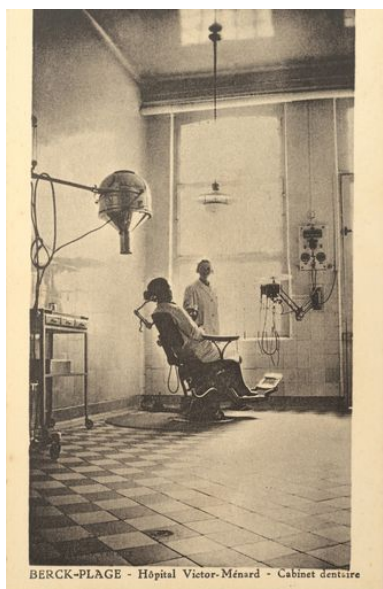
Elévation antérieure, terrasse de cure couverte d'un auvent, vue en enfilade montrant de jeunes enfants installés à l'abri de cette galerie chacun dans leur lit. Carte postale, années 1920-1930. Phot. Bouvet Hubert
IVR31_20146202306NUC



Un des dortoirs de pensionnaires, vue générale. Carte postale, années 1920-1930. Phot. Bouvet Hubert
IVR31_20146202307NUC



Service de stérilisation, vue de détail d'une salle où sont installés divers appareils de stérilisation. Carte postale, années 1920-1930. Phot. Bouvet Hubert
IVR31_20146202308NUC



BERCK-PLAGE - Hôpital Victor-Ménard - Cabinet dentaire

Cabinet dentaire, vue générale
durant une séance de soins.
Carte postale, années 1920-1930.
Phot. Bouvet Hubert
IVR31_20146202309NUC



Élévation antérieure avec ses
terrasses de cure couvertes, vue
de trois-quarts gauche. Carte
postale, 3e quart du 20e siècle.
Phot. Stein Eddy
IVR31_20126200331NUC



Vue aérienne prise de l'est en
regardant vers l'ouest montrant au
premier plan, de gauche à droite,
l'hôpital Victor-Ménard et l'Institut
hélio-marin, et au second plan,
de gauche à droite, l'institut Calot
et l'hôpital Lannelongue. Carte
postale, 3e quart du 20e siècle
Phot. Stein Eddy
IVR31_20066200129NUCA

Dossiers liés

Dossiers de synthèse :

Hôpitaux marins de Berck [refdoc] (IA62002963)

Oeuvre(s) contenue(s) :

Oeuvre(s) en rapport :

Station balnéaire (IA62001502) Nord-Pas-de-Calais, Pas-de-Calais, Berck

Auteur(s) du dossier : Pierre-Louis Laget

Copyright(s) : (c) Région Hauts-de-France - Inventaire général



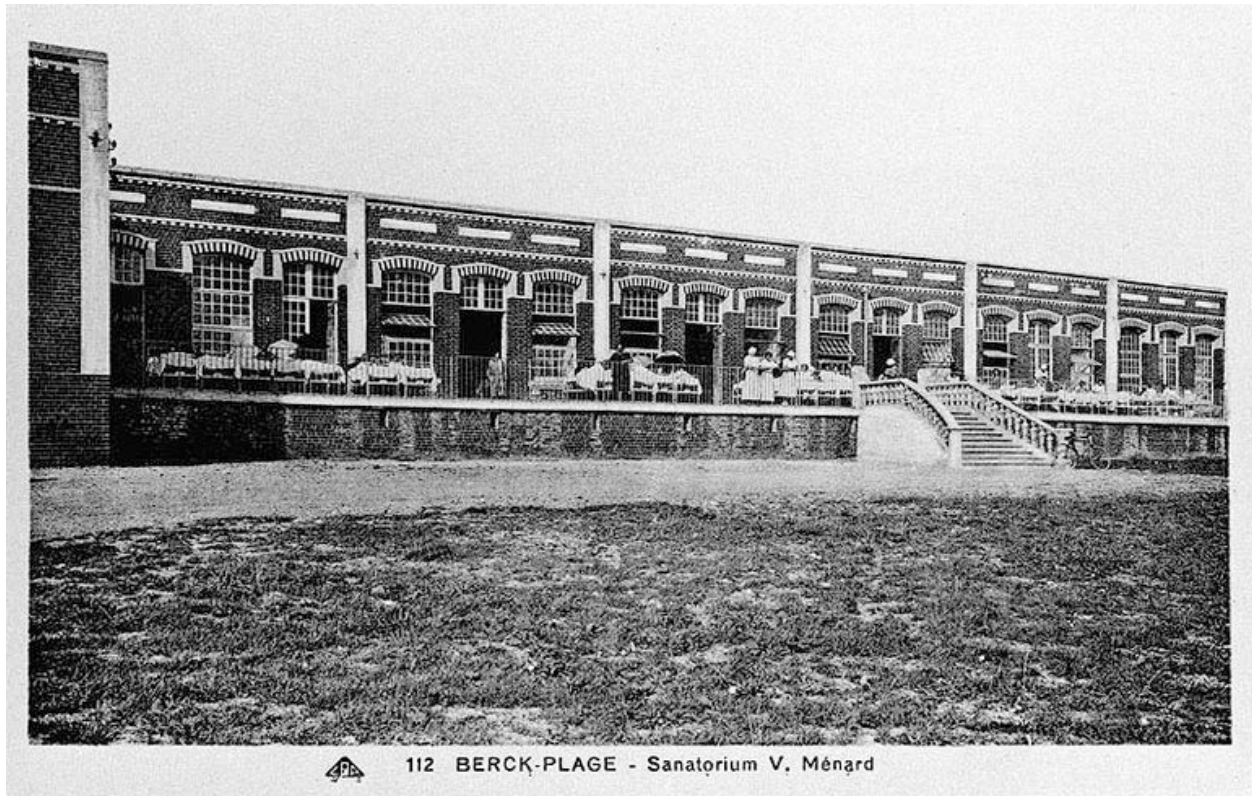
Elévation antérieure, tournée vers l'est, où sont aménagées les terrasses de cure, état avant l'agrandissement de l'aile gauche, vue générale prise de trois-quarts gauche montrant un groupe de filles pensionnaires au premier plan. Carte postale, années 1920.

IVR31_20066200465NUC

Auteur de l'illustration : Thibaut Pierre (reproduction)

(c) Région Hauts-de-France - Inventaire général

reproduction soumise à autorisation du titulaire des droits d'exploitation



Elévation antérieure, tournée vers l'est, où sont aménagées les terrasses de cure, détail de l'aile droite. Carte postale, années 1920-1930.

IVR31_20046200284XB

Auteur de l'illustration : Thierry Petitberghien (reproduction)

(c) Région Hauts-de-France - Inventaire général

reproduction soumise à autorisation du titulaire des droits d'exploitation



76 BERCK-PLAGE. - L'Institut Ménard (Vast Pitté, entrepreneur-constructeur à Berck-Plage) - I.L.

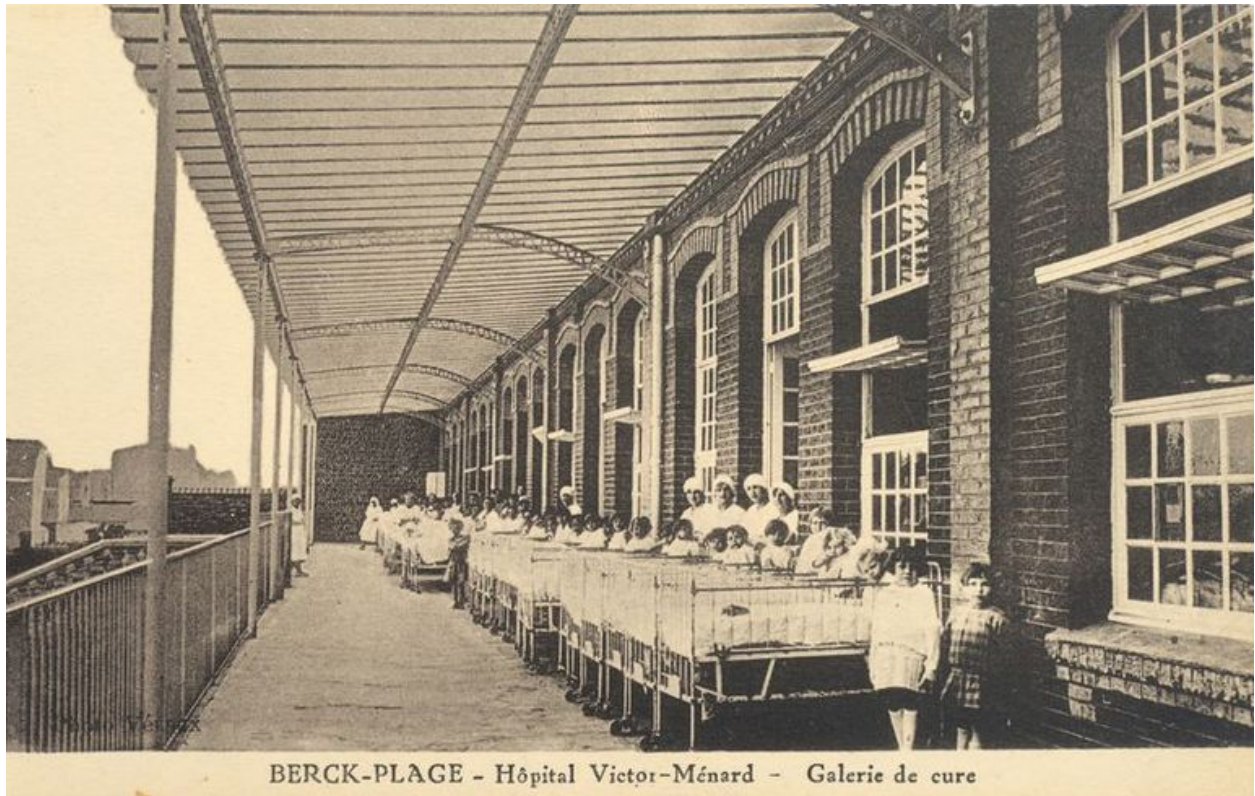
Elévation antérieure avec ses deux terrasses de cure déjà couvertes par un auvent vitré, état après agrandissement de l'aile gauche, vue de trois-quarts droit. Carte postale, années 1920.

IVR31_20126200321NUC

Auteur de l'illustration : Stein Eddy

(c) Région Hauts-de-France - Inventaire général

reproduction soumise à autorisation du titulaire des droits d'exploitation



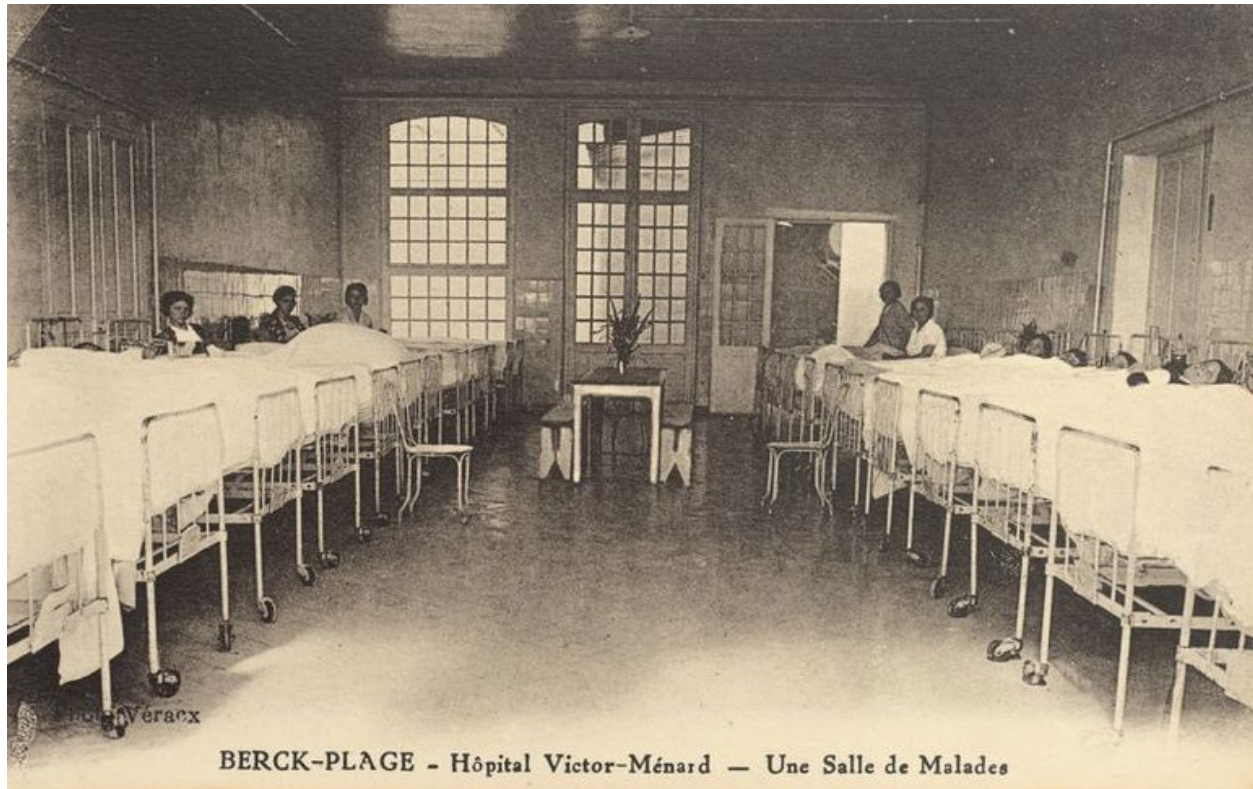
Elévation antérieure, terrasse de cure couverte d'un auvent, vue en enfilade montrant de jeunes enfants installés à l'abri de cette galerie chacun dans leur lit. Carte postale, années 1920-1930.

IVR31_20146202306NUC

Auteur de l'illustration : Bouvet Hubert

(c) Région Hauts-de-France - Inventaire général

reproduction soumise à autorisation du titulaire des droits d'exploitation



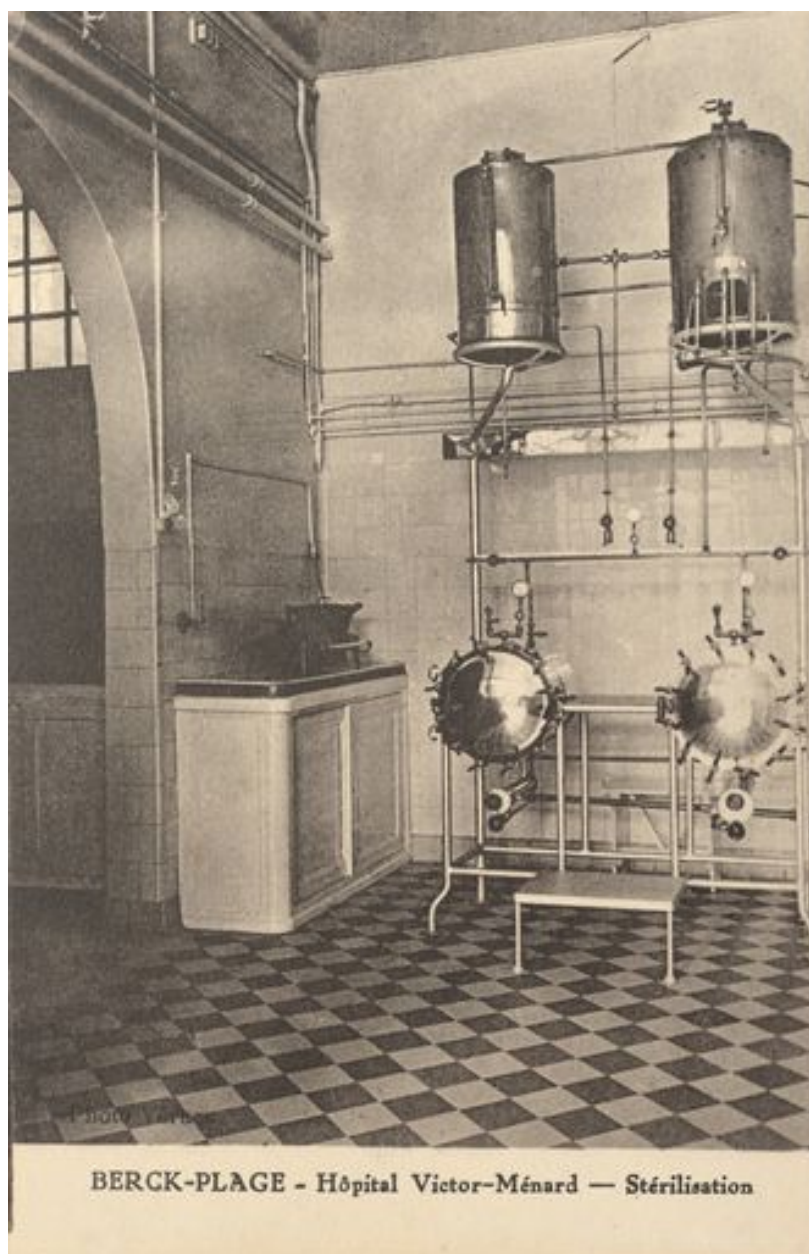
Un des dortoirs de pensionnaires, vue générale. Carte postale, années 1920-1930.

IVR31_20146202307NUC

Auteur de l'illustration : Bouvet Hubert

(c) Région Hauts-de-France - Inventaire général

reproduction soumise à autorisation du titulaire des droits d'exploitation



Service de stérilisation, vue de détail d'une salle où sont installés divers appareils de stérilisation. Carte postale, années 1920-1930.

IVR31_20146202308NUC

Auteur de l'illustration : Bouvet Hubert

(c) Région Hauts-de-France - Inventaire général

reproduction soumise à autorisation du titulaire des droits d'exploitation



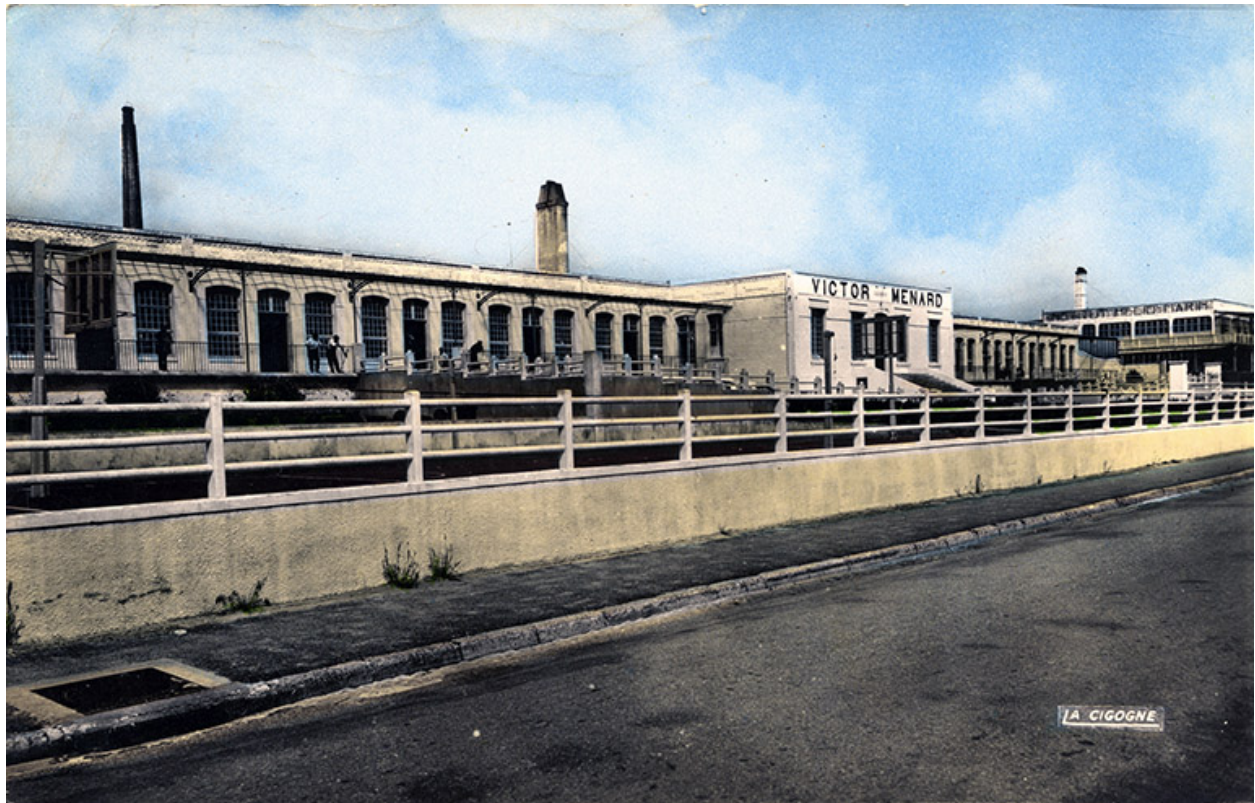
Cabinet dentaire, vue générale durant une séance de soins. Carte postale, années 1920-1930.

IVR31_20146202309NUC

Auteur de l'illustration : Bouvet Hubert

(c) Région Hauts-de-France - Inventaire général

reproduction soumise à autorisation du titulaire des droits d'exploitation



Elévation antérieure avec ses terrasses de cure couvertes, vue de trois-quarts gauche. Carte postale, 3e quart du 20e siècle.

IVR31_20126200331NUC

Auteur de l'illustration : Stein Eddy

(c) Région Hauts-de-France - Inventaire général

reproduction soumise à autorisation du titulaire des droits d'exploitation



Vue aérienne prise de l'est en regardant vers l'ouest montrant au premier plan, de gauche à droite, l'hôpital Victor-Ménard et l'Institut hélio-marin, et au second plan, de gauche à droite, l'institut Calot et l'hôpital Lannelongue. Carte postale, 3e quart du 20e siècle

IVR31_20066200129NUCA

Auteur de l'illustration : Stein Eddy

(c) Région Hauts-de-France - Inventaire général

reproduction soumise à autorisation du titulaire des droits d'exploitation