

Hauts-de-France, Nord
Fromelles

Casemate de commandement 274

Références du dossier

Numéro de dossier : IA59004869

Date de l'enquête initiale : 2012

Date(s) de rédaction : 2014

Cadre de l'étude : enquête thématique régionale Les ouvrages fortifiés de la Première Guerre mondiale

Degré d'étude : étudié

Désignation

Dénomination : casemate

Précision sur la dénomination : casemate de commandement

Appellation : 274, blockhaus

Compléments de localisation

Milieu d'implantation :

Références cadastrales : 2014, 0C, 796

Historique

Cet ensemble, vraisemblablement construit en deux temps après 1917 est composé d'un poste de commandement auquel a été adjointe, ultérieurement une casemate de communication optique.

Période(s) principale(s) : 1er quart 20e siècle

Description

Ce vaste édifice, en grande partie enterré, est composé de deux bâtiments indépendants, accolés par leur largeur selon un axe N-O/S-E, attestant peut-être une construction en deux temps. Le premier, le plus vaste, d'environ 10 sur 11,5 m. de dimensions extérieures, comporte 6 salles aveugles distribuées par 3 couloirs. On pénètre dans l'édifice par deux cours encaissées, accessibles chacune par une volée de marche. Le second corps de bâtiment (7,5 sur 5 m.) ne comprend que deux salles, accessible depuis les mêmes cours. Une des salles est équipée d'une tourelle de communication optique dotée de 4 ouvertures (1 en réception, 3 en émission ?)

Éléments descriptifs

Matériau(x) du gros-oeuvre, mise en oeuvre et revêtement : béton armé

Matériau(x) de couverture : béton en couverture

Étage(s) ou vaisseau(x) : en rez-de-chaussée

Type(s) de couverture : terrasse

Typologies et état de conservation

Typologies : tourelle de communication optique

État de conservation : désaffecté

Statut, intérêt et protection

Intérêt de l'œuvre : vestiges de guerre, à signaler

Statut de la propriété : propriété privée

Références documentaires

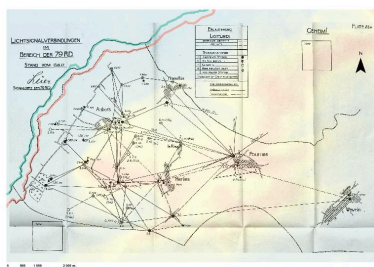
Documents d'archive

- WILSON, Bevil Thomson. **Studies of German defences near Lille** by captain and brevet major B. T. Wilson. [s.n.] : Chatham W. and J. Mackay and Co Ltd, [1920 ?]

Documents figurés

- **Plan d'un poste de commandement de chef de brigade** (Bayerisches Hauptstaatsarchiv, Munich ; Pi.Btl. 2 Bd 64-7).
- **Assemblage de deux plans allemands du 08/02/1916 et du 03/02/1916** (Bayerisches Hauptstaatsarchiv, München ; Inf. Div. (WK) 8111-2 ; Infanteriedivisionen (WK) 8111-3).
- **Photographie aérienne du 01/09/1918** (Imperial War Museum, Londres ; 32987)

Illustrations



Position de l'édifice (Pastille noire notée S.6 sous Fromelles) d'après un plan allemand des communications optiques du 79 R.D. au 13/06/17, retranscrit et imprimé après-guerre par l'armée britannique (Ordnance survey, jan. 1920). Ont été rajoutées les lignes de front, à l'ouest ainsi que l'altimétrie (les couleurs chaudes indiquent les points hauts)

Phot. Pierre Thibaut

IVR32_20175900744NUCA



Position de l'édifice (cercle rouge) sur une photographie aérienne britannique du 01/09/1918.

Phot. Jean-Marc Ramette

IVR32_20175900514NUCA



Situation de l'édifice sur orthophotographie de 2009

Phot. Jean-Marc Ramette

IVR32_20175900516NUCA

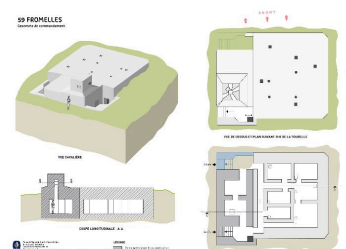
Sans être tout à fait similaire, ce plan d'un poste de commandement de chef de brigade apporte des renseignements intéressants tant dans les dispositions intérieures que dans le volume des matériaux nécessaires à sa construction.

IVR32_20175900530NUCA

Montage de deux plans allemands du 29/12/1915. L'édifice n'y est pas représenté. La voie ferrée dessert peut-être des magasins aménagés autour du château de Fromelles.

Phot. Jean-Marc Ramette

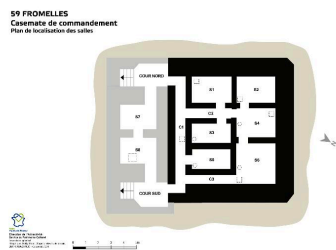
IVR32_20175900515NUCA



Vue cavalière, coupe, plans d'après des relevés de terrain

Dess. Eddy Stein

IVR31_20155908076NUD



Plan schématique de distribution
Dess. Eddy Stein
IVR32_20175900528NUD



Vue générale vers le nord-ouest
Phot. Jean-Marc Ramette
IVR31_20145904788NUCA



Elévation sud-est. A gauche
l'escalier d'accès à la cour sud
et entrée de la casemate de
communication optique (Salle S8)
Phot. Jean-Marc Ramette
IVR31_20145904780NUCA



Elévation sud-est vers le
nord. A droite l'escalier
d'accès à la cour sud (ennoyé).
Phot. Pierre Thibaut
IVR32_20165900587NUCA



Vue générale vers le
nord-ouest après élagage
Phot. Pierre Thibaut
IVR32_20165900588NUCA



Vue générale vers le nord
Phot. Pierre Thibaut
IVR32_20165900585NUCA



Vue générale, vers le nord-ouest
Phot. Pierre Thibaut
IVR32_20165900586NUCA



Vue générale vers le nord avec,
à gauche, en partie comblé,
l'escalier d'accès à la cour nord



Vue générale vers le nord-est
Phot. Pierre Thibaut
IVR32_20165900590NUCA

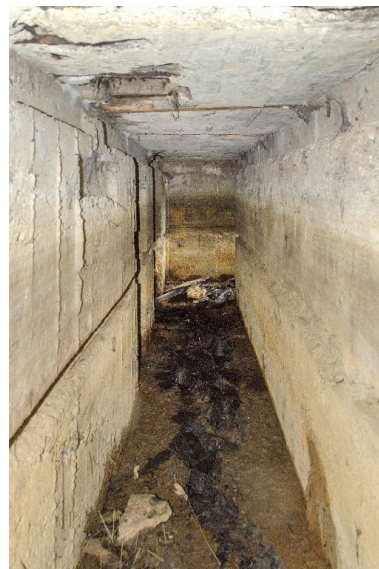
Phot. Pierre Thibaut
IVR32_20165900584NUCA



Intérieur de la tour de communication
optique. Vue horizontale
depuis l'embrasure ouest
Phot. Pierre Thibaut
IVR31_20155901435NUCA



Intérieur de la tour de
communication optique, vers le bas
Phot. Pierre Thibaut
IVR31_20155901434NUCA



Vue en enfilade du
couloir C1, vers l'est
Phot. Jean-Marc Ramette
IVR32_20175900526NUCA



Couloir C1. Vue en
enfilade vers l'ouest.
Phot. Jean-Marc Ramette
IVR32_20175900520NUCA



Vue en enfilade du
couloir C1, vers l'ouest
Phot. Pierre Thibaut
IVR31_20155901423NUCA



Vue en enfilade du
couloir C3, vers le sud
Phot. Pierre Thibaut
IVR31_20155901428NUCA



L'entrée de la salle
S4 depuis la salle S6
Phot. Pierre Thibaut
IVR31_20155901427NUCA



Entrée de la salle S5
depuis le couloir C1
Phot. Pierre Thibaut
IVR31_20155901429NUCA



Salle S5 depuis le couloir C1
Phot. Jean-Marc Ramette
IVR32_20175900527NUCA



Salle S5
Phot. Pierre Thibaut
IVR31_20155901424NUCA



Couloir C2, vers le nord
Phot. Jean-Marc Ramette
IVR32_20175900524NUCA



Couloir C2 vers la salle S4
Phot. Pierre Thibaut
IVR31_20155901425NUCA



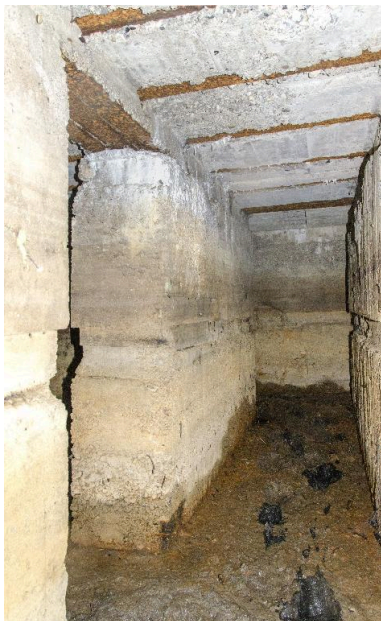
Couloir C3, enfilade vers le nord
Phot. Jean-Marc Ramette
IVR32_20175900521NUCA



Vue en enfilade des
pièces S6, S4 et S2
Phot. Jean-Marc Ramette
IVR32_20175900522NUCA



Entrée de la salle S2 depuis la salle S4
Phot. Jean-Marc Ramette
IVR32_20175900523NUCA



Couloir C2 en enfilade.
Au fond la salle S4
Phot. Jean-Marc Ramette
IVR32_20175900525NUCA



Couloir C1, sortie vers la cour nord
Phot. Jean-Marc Ramette
IVR32_20175900518NUCA



Salle S8, accès à la tourelle
de communication optique
Phot. Pierre Thibaut
IVR31_20155901431NUCA



Salle S8, accès à la la tour de communication optique
Phot. Pierre Thibaut
IVR31_20155901430NUCA



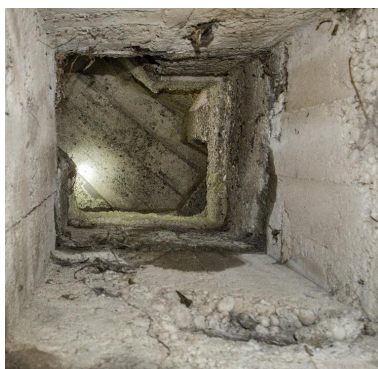
Salle S8, plaque métallique au plafond
Phot. Jean-Marc Ramette
IVR32_20175900519NUCA



Salle S8 et entrée de la salle S7, à droite
Phot. Pierre Thibaut
IVR31_20155901422NUCA



Salle S8, intérieur de la tour de communication optique. Vue zenithale
Phot. Pierre Thibaut
IVR31_20155901433NUCA



Salle S8, intérieur de la tour de communication optique. Vue zenithale
Phot. Jean-Marc Ramette
IVR32_20175900517NUCA



Salle S8, intérieur de la tour de communication optique. Vue zenithale
Phot. Jean-Marc Ramette
IVR31_20155901432NUCA

Dossiers liés

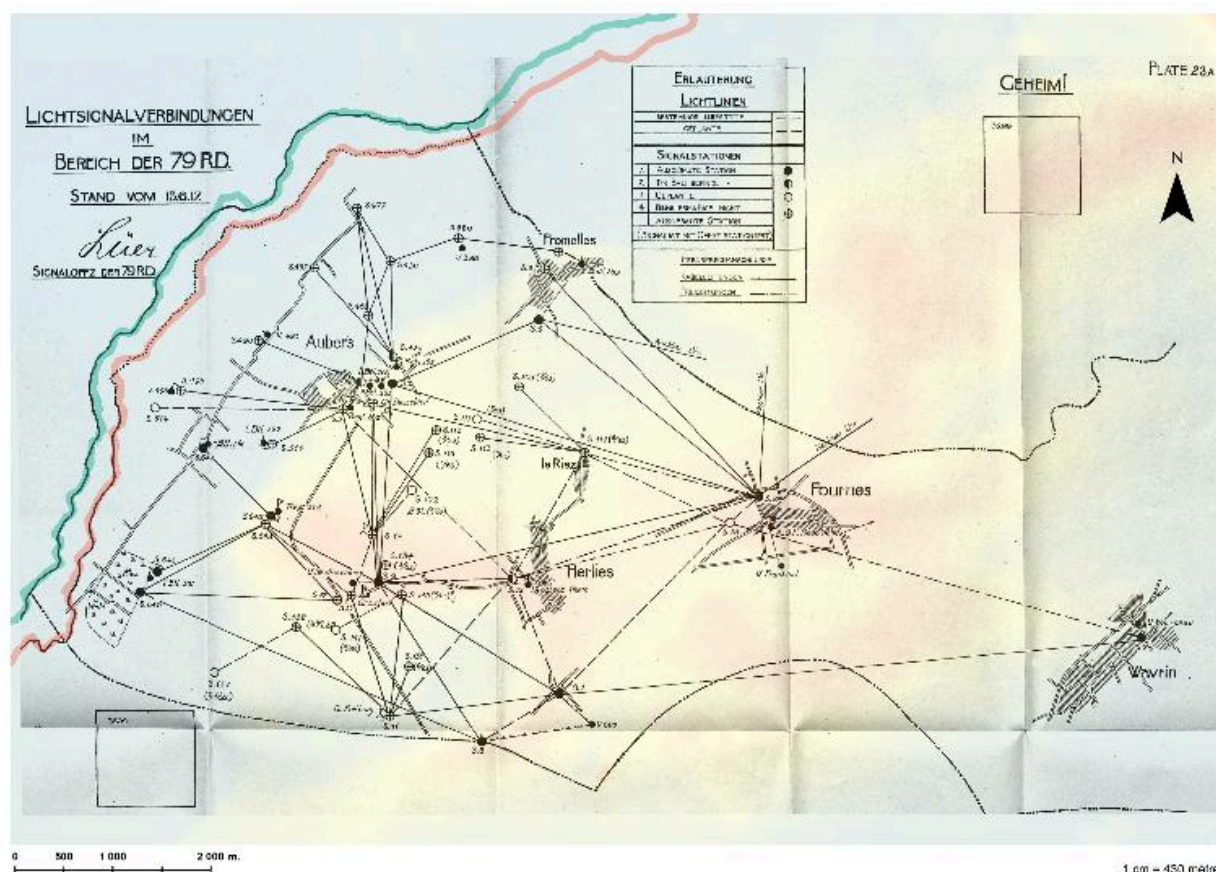
Dossiers de synthèse :

Les ouvrages fortifiés de la première guerre mondiale : le Champ de bataille des Weppes - dossier de présentation (IA59005044)

Oeuvre(s) contenue(s) :

Auteur(s) du dossier : Jean-Marc Ramette

Copyright(s) : (c) Région Hauts-de-France - Inventaire général



Position de l'édifice (Pastille noire notée S.6 sous Fromelles) d'après un plan allemand des communications optiques du 79 R.D. au 13/06/17, retranscrit et imprimé après-guerre par l'armée britannique (Ordnance survey, jan. 1920). Ont été rajoutées les lignes de front, à l'ouest ainsi que l'altimétrie (les couleurs chaudes indiquent les points hauts)

Référence du document reproduit :

- WILSON, Bevil Thomson. **Studies of German defences near Lille** by captain and brevet major B. T. Wilson. [s.n.] : Chatham W. and J. Mackay and Co Ltd, [1920 ?]

IVR32_20175900744NUCA

Auteur de l'illustration : Pierre Thibaut

(c) Région Hauts-de-France - Inventaire général ; (c) Service historique de la Défense
reproduction soumise à autorisation du titulaire des droits d'exploitation

Sans être tout à fait similaire, ce plan d'un poste de commandement de chef de brigade apporte des renseignements intéressants tant dans les dispositions intérieures que dans le volume des matériaux nécessaires à sa construction.

Référence du document reproduit :

- **Plan d'un poste de commandement de chef de brigade** (Bayerisches Hauptstaatsarchiv, Munich ; Pi.Btl. 2 Bd 64-7).

IVR32_20175900530NUCA

(c) Bayerisches Hauptstaatsarchiv, München, Deutschland ; (c) Région Hauts-de-France - Inventaire général
reproduction interdite

Montage de deux plans allemands du 29/12/1915. L'édifice n'y est pas représenté. La voie ferrée dessert peut-être des magasins aménagés autour du château de Fromelles.

Référence du document reproduit :

- **Assemblage de deux plans allemands du 08/02/1916 et du 03/02/1916** (Bayerisches Hauptstaatsarchiv, München ; Inf. Div. (WK) 8111-2 ; Infanteriedivisionen (WK) 8111-3).

IVR32_20175900515NUCA

Auteur de l'illustration : Jean-Marc Ramette

(c) Bayerisches Hauptstaatsarchiv, München, Deutschland ; (c) Région Hauts-de-France - Inventaire général
reproduction interdite



Position de l'édifice (cercle rouge) sur une photographie aérienne britannique du 01/09/1918.

Référence du document reproduit :

- **Photographie aérienne du 01/09/1918** (Imperial War Museum, Londres ; 32987)

IVR32_20175900514NUCA

Auteur de l'illustration : Jean-Marc Ramette

(c) Imperial War Museum, London, United-Kingdom ; (c) Région Hauts-de-France - Inventaire général
reproduction soumise à autorisation du titulaire des droits d'exploitation



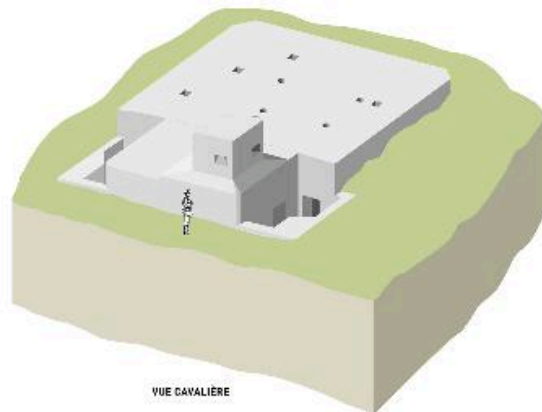
Situation de l'édifice sur orthophotographie de 2009

IVR32_20175900516NUCA

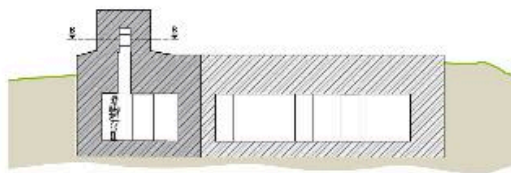
Auteur de l'illustration : Jean-Marc Ramette

(c) Région Hauts-de-France - Inventaire général ; (c) IGN
reproduction soumise à autorisation du titulaire des droits d'exploitation

59 FROMELLES
Casemate de commandement



VUE CAVALIÈRE



COUPE LONGITUDINALE - A A

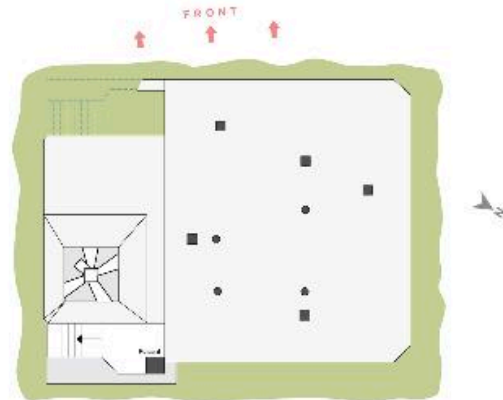


Le plan 59004869, 274, Fromelles
D. Y. L. C. de la Région Hauts-de-France
Le plan 59004869, 274, Fromelles
D. Y. L. C. de la Région Hauts-de-France

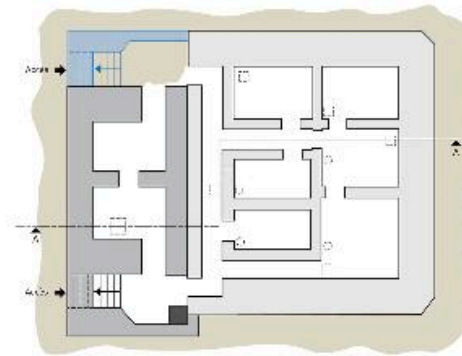


LÉGENDE

Structure existante de la zone fortifiée
Hypothèses de réalisation



VUE DE DESSUS ET PLAN SUIVANT B-B DE LA TOURELLE



PLAN

Vue cavalière, coupe, plans d'après des relevés de terrain

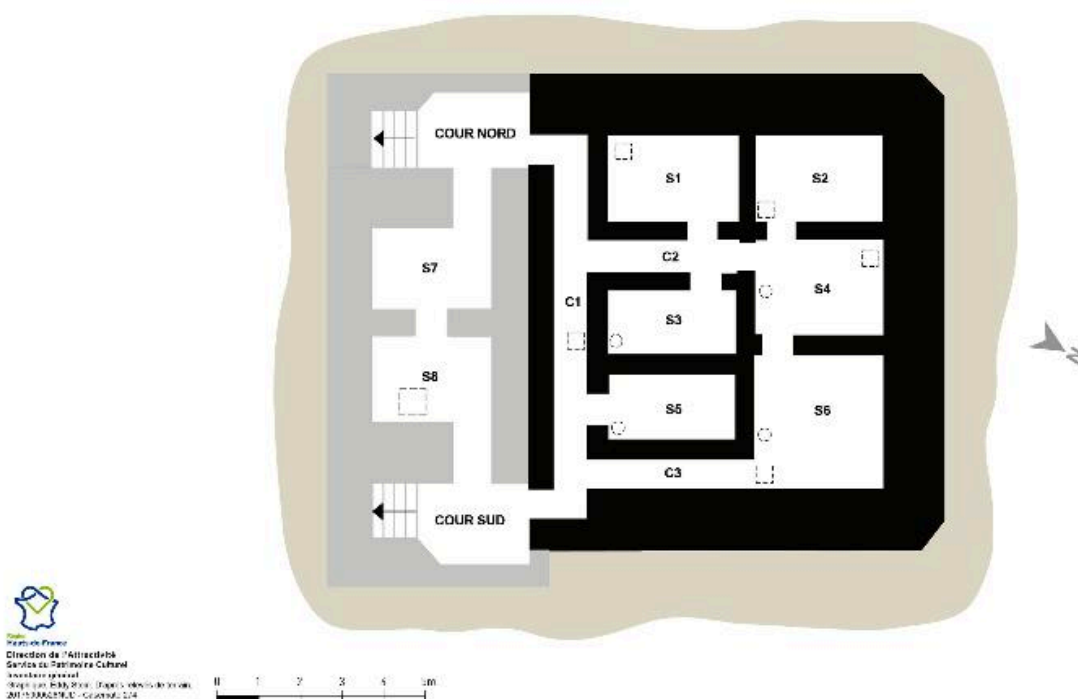
IVR31_20155908076NUD

Auteur de l'illustration : Eddy Stein

(c) Région Hauts-de-France - Inventaire général

reproduction soumise à autorisation du titulaire des droits d'exploitation

59 FROMELLES
Casemate de commandement
Plan de localisation des salles



Plan schématique de distribution

IVR32_20175900528NUD

Auteur de l'illustration : Eddy Stein

(c) Région Hauts-de-France - Inventaire général

reproduction soumise à autorisation du titulaire des droits d'exploitation



Vue générale vers le nord-ouest

IVR31_20145904788NUCA

Auteur de l'illustration : Jean-Marc Ramette

(c) Région Hauts-de-France - Inventaire général

reproduction soumise à autorisation du titulaire des droits d'exploitation



Elévation sud-est. A gauche l'escalier d'accès à la cour sud et entrée de la casemate de communication optique (Salle S8)

IVR31_20145904780NUCA

Auteur de l'illustration : Jean-Marc Ramette

(c) Région Hauts-de-France - Inventaire général

reproduction soumise à autorisation du titulaire des droits d'exploitation



Elévation sud-est vers le nord. A droite l'escalier d'accès à la cour sud (ennoyé).

IVR32_20165900587NUCA

Auteur de l'illustration : Pierre Thibaut

(c) Région Hauts-de-France - Inventaire général

reproduction soumise à autorisation du titulaire des droits d'exploitation



Vue générale vers le nord-ouest après élagage

IVR32_20165900588NUCA

Auteur de l'illustration : Pierre Thibaut

(c) Région Hauts-de-France - Inventaire général
reproduction soumise à autorisation du titulaire des droits d'exploitation



Vue générale vers le nord

IVR32_20165900585NUCA

Auteur de l'illustration : Pierre Thibaut

(c) Région Hauts-de-France - Inventaire général

reproduction soumise à autorisation du titulaire des droits d'exploitation



Vue générale, vers le nord-ouest

IVR32_20165900586NUCA

Auteur de l'illustration : Pierre Thibaut

(c) Région Hauts-de-France - Inventaire général

reproduction soumise à autorisation du titulaire des droits d'exploitation



Vue générale vers le nord avec, à gauche, en partie comblé, l'escalier d'accès à la cour nord

IVR32_20165900584NUCA

Auteur de l'illustration : Pierre Thibaut

(c) Région Hauts-de-France - Inventaire général

reproduction soumise à autorisation du titulaire des droits d'exploitation



Vue générale vers le nord-est

IVR32_20165900590NUCA

Auteur de l'illustration : Pierre Thibaut

(c) Région Hauts-de-France - Inventaire général

reproduction soumise à autorisation du titulaire des droits d'exploitation



Intérieur de la tour de communication optique. Vue horizontale depuis l'embrasure ouest

IVR31_20155901435NUCA

Auteur de l'illustration : Pierre Thibaut

(c) Région Hauts-de-France - Inventaire général

reproduction soumise à autorisation du titulaire des droits d'exploitation



Intérieur de la tour de communication optique, vers le bas

IVR31_20155901434NUCA

Auteur de l'illustration : Pierre Thibaut

(c) Région Hauts-de-France - Inventaire général

reproduction soumise à autorisation du titulaire des droits d'exploitation



Vue en enfilade du couloir C1, vers l'est

IVR32_20175900526NUCA

Auteur de l'illustration : Jean-Marc Ramette

(c) Région Hauts-de-France - Inventaire général

reproduction soumise à autorisation du titulaire des droits d'exploitation



Couloir C1. Vue en enfilade vers l'ouest.

IVR32_20175900520NUCA

Auteur de l'illustration : Jean-Marc Ramette

(c) Région Hauts-de-France - Inventaire général

reproduction soumise à autorisation du titulaire des droits d'exploitation



Vue en enfilade du couloir C1, vers l'ouest

IVR31_20155901423NUCA

Auteur de l'illustration : Pierre Thibaut

(c) Région Hauts-de-France - Inventaire général

reproduction soumise à autorisation du titulaire des droits d'exploitation



Vue en enfilade du couloir C3, vers le sud

IVR31_20155901428NUCA

Auteur de l'illustration : Pierre Thibaut

(c) Région Hauts-de-France - Inventaire général

reproduction soumise à autorisation du titulaire des droits d'exploitation



L'entrée de la salle S4 depuis la salle S6

IVR31_20155901427NUCA

Auteur de l'illustration : Pierre Thibaut

(c) Région Hauts-de-France - Inventaire général

reproduction soumise à autorisation du titulaire des droits d'exploitation



Entrée de la salle S5 depuis le couloir C1

IVR31_20155901429NUCA

Auteur de l'illustration : Pierre Thibaut

(c) Région Hauts-de-France - Inventaire général

reproduction soumise à autorisation du titulaire des droits d'exploitation



Salle S5 depuis le couloir C1

IVR32_20175900527NUCA

Auteur de l'illustration : Jean-Marc Ramette

(c) Région Hauts-de-France - Inventaire général

reproduction soumise à autorisation du titulaire des droits d'exploitation



Salle S5

IVR31_20155901424NUCA

Auteur de l'illustration : Pierre Thibaut

(c) Région Hauts-de-France - Inventaire général

reproduction soumise à autorisation du titulaire des droits d'exploitation



Couloir C2, vers le nord

IVR32_20175900524NUCA

Auteur de l'illustration : Jean-Marc Ramette

(c) Région Hauts-de-France - Inventaire général

reproduction soumise à autorisation du titulaire des droits d'exploitation



Couloir C2 vers la salle S4

IVR31_20155901425NUCA

Auteur de l'illustration : Pierre Thibaut

(c) Région Hauts-de-France - Inventaire général
reproduction soumise à autorisation du titulaire des droits d'exploitation



Couloir C3, enfilade vers le nord

IVR32_20175900521NUCA

Auteur de l'illustration : Jean-Marc Ramette

(c) Région Hauts-de-France - Inventaire général

reproduction soumise à autorisation du titulaire des droits d'exploitation



Vue en enfilade des pièces S6, S4 et S2

IVR32_20175900522NUCA

Auteur de l'illustration : Jean-Marc Ramette

(c) Région Hauts-de-France - Inventaire général

reproduction soumise à autorisation du titulaire des droits d'exploitation



Entrée de la salle S2 depuis la salle S4

IVR32_20175900523NUCA

Auteur de l'illustration : Jean-Marc Ramette

(c) Région Hauts-de-France - Inventaire général

reproduction soumise à autorisation du titulaire des droits d'exploitation



Couloir C2 en enfilade. Au fond la salle S4

IVR32_20175900525NUCA

Auteur de l'illustration : Jean-Marc Ramette

(c) Région Hauts-de-France - Inventaire général

reproduction soumise à autorisation du titulaire des droits d'exploitation



Couloir C1, sortie vers la cour nord

IVR32_20175900518NUCA

Auteur de l'illustration : Jean-Marc Ramette

(c) Région Hauts-de-France - Inventaire général

reproduction soumise à autorisation du titulaire des droits d'exploitation



Salle S8, accès à la tourelle de communication optique

IVR31_20155901431NUCA

Auteur de l'illustration : Pierre Thibaut

(c) Région Hauts-de-France - Inventaire général

reproduction soumise à autorisation du titulaire des droits d'exploitation



Salle S8, accès à la la tour de communication optique

IVR31_20155901430NUCA

Auteur de l'illustration : Pierre Thibaut

(c) Région Hauts-de-France - Inventaire général

reproduction soumise à autorisation du titulaire des droits d'exploitation



Salle S8, plaque métallique au plafond

IVR32_20175900519NUCA

Auteur de l'illustration : Jean-Marc Ramette

(c) Région Hauts-de-France - Inventaire général

reproduction soumise à autorisation du titulaire des droits d'exploitation



Salle S8 et entrée de la salle S7, à droite

IVR31_20155901422NUCA

Auteur de l'illustration : Pierre Thibaut

(c) Région Hauts-de-France - Inventaire général

reproduction soumise à autorisation du titulaire des droits d'exploitation



Salle S8, intérieur de la tour de communication optique. Vue zenithale

IVR31_20155901433NUCA

Auteur de l'illustration : Pierre Thibaut

(c) Région Hauts-de-France - Inventaire général

reproduction soumise à autorisation du titulaire des droits d'exploitation



Salle S8, intérieur de la tour de communication optique. Vue zenithale

IVR32_20175900517NUCA

Auteur de l'illustration : Jean-Marc Ramette

(c) Région Hauts-de-France - Inventaire général

reproduction soumise à autorisation du titulaire des droits d'exploitation



Salle S8, intérieur de la tour de communication optique. Vue zenithale

IVR31_20155901432NUCA

Auteur de l'illustration : Jean-Marc Ramette

(c) Région Hauts-de-France - Inventaire général

reproduction soumise à autorisation du titulaire des droits d'exploitation