

Hauts-de-France, Somme
Friville-Escarbotin
17-27 rue de l'Abbé-Caron

Le mobilier de l'église Saint-Étienne de Friville

Références du dossier

Numéro de dossier : IM80002051

Date de l'enquête initiale : 2016

Date(s) de rédaction : 2016

Cadre de l'étude : inventaire topographique Vimeu industriel, mobilier et objets religieux

Désignation

Localisation

Aire d'étude et canton :

Aire d'étude : Communauté de communes du Vimeu, *Canton* : Friville-Escarbotin

Précisions :

Annexe 1

Le mobilier de l'église Saint-Étienne de Friville

Objets inscrits sur la liste des monuments historiques :

- Statue de la Vierge de l'Assomption, bois peint, H : 120 cm, 19e siècle, au-dessus du portail nord, Inscription le 10.06.1982
- Statue de la Vierge de calvaire, bois peint, H : 129 cm, 16e siècle, nef, côté nord, Inscription le 10.06.1982
- Statue de saint Honoré, bois peint, H : 115 cm avec socle, 17e siècle, chœur, côté nord, Inscription le 10.06.1982
- Statue de saint Théodore, bois peint, H : 87 cm, 18e siècle, chœur, côté nord, Inscription le 10.06.1982
- Statue d'un saint évêque, bois peint, H : 120 cm, 18e siècle, nef, côté nord, Inscription le 10.06.1982
- Statue de deux saintes, bois peint, H : 110 cm, 16e siècle, chœur, côté sud, inscription le 10.06.1982
- Statue de saint Antoine, bois peint, H : 95 cm, 16e siècle, chœur, côté nord, Inscription le 10.06.1982
- Statue de saint Etienne, pierre peinte (tête refaite en bois), H : 122 cm, 16e siècle, chœur, côté sud, Inscription le 10.06.1982
- Statue de sainte Catherine, bois peint, H : 107cm, 17e-18e siècle, nef, côté sud, Inscription le 10.06.1982
- Statue d'un saint évêque, bois peint, H : 140 cm, 16e siècle, chœur, côté sud, Inscription le 10.06.1982
- Tableau représentant la Descente de croix, huile sur toile, H : 260 cm, L : 132 cm, 19e siècle, sous le clocher, Inscription le 10.06.1982
- Tableau représentant saint Zéphirin, huile sur toile, H : 200 cm, L : 200 cm, 19e siècle, sous le clocher, Inscription le 10.06.1982
- Tableau représentant la Décollation de saint Jean-Baptiste, huile sur toile, H : 210 cm, L : 195 cm, 19e siècle, sous le clocher, Inscription le 10.06.1982
- Tableau représentant la Lapidation de saint Etienne, huile sur toile, H : 200 cm, L : 200 cm, 19e siècle, sous le clocher, Inscription le 10.06.1982
- Tableau représentant le Christ bénissant, huile sur toile, H : 114 cm, L : 87 cm, 19e siècle, sous le clocher, Inscription le 10.06.1982
- Christ en croix, bois, H : 125 cm, L : 125 cm, 16e siècle, chœur, Inscription le 10.06.1982
- Vitraux représentant saint Jean, saint Dominique, le Rosaire, la Lapidation de saint Etienne, verre, plomb, 19e siècle, LATEUX-BAZIN, chœur, Inscription le 10.06.1982
- Chaire néogothique, bois, 19e siècle, nef, côté nord, Inscription le 10.06.1982
- Retable à colonnes du maître-autel, bois peint en faux-marbre, début 18e siècle, chœur, Inscription le 10.06.1982

- Lustres (2), verre, H : 110 cm, 19e siècle, nef, Inscription le 10.06.1982

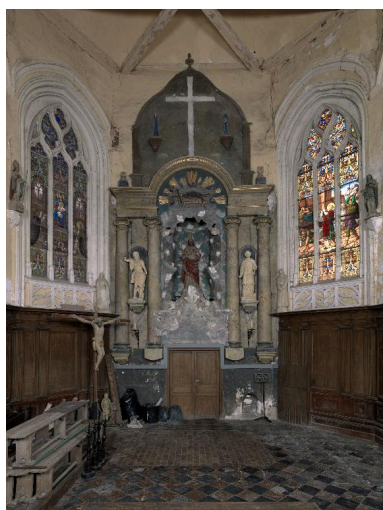
Objets recensés :

- Retable architecturé
- Statue : Sacré-cœur
- Statue : Saint Jean Baptiste
- Statue : Saint Antoine
- Statue : L'Ange Gardien
- Statue : Sainte Marie Madeleine
- Statue : Sainte Barbe
- Statue : Ange Roch
- Statue : Ange
- Christ en croix
- Pupitre
- Bancs
- Confessionnal et fonts baptismaux
- Confessionnal
- Plaque commémorative des morts pour la France durant la guerre de 1914-1918
- Plaque commémorative

Verrières :

- Baie 1 : Vierge à l'enfant, inscription : *Don de la comtesse d'Hardivilliers*
- Baie 2 : Martyr de Saint Étienne, inscription : *Don du comte d'Hardivilliers*
- Baie 3 : Saint Luc et Saint Jean, inscription : *Don de la famille D'Hardivilliers née De Roux*
- Baie 4 : Saint Matthieu et Saint Marc, inscription : *Don du comte d'Hardivilliers 1887*
- Baie 5 : Grisaille décorative, inscription : *Don de la famille Bonté-Bernard 1887*
- Baie 6 : Grisaille décorative, inscription : *Don de la famille Maxime Briez 1887*
- Baie 7 : Grisaille décorative, inscription : *don des famille Balet*
- Baie 8 : Grisaille décorative
- Baie 9 : Grisaille décorative, inscription : *Don des familles Testu-Gage*
- Baie 10 : Grisaille décorative, inscription : *Don de la famille Biret-Dupuis*
- Baie 11 : Grisaille décorative, inscription : *Don de Mlle Morel 1887*
- Baie 12 : Grisaille décorative, inscription : *Don des familles petit-Maison et Fransire-Dehesdin 1887*
- Baie 13 : Grisaille décorative, inscription : *Don de la paroisse 1887*
- Baie 14 : Grisaille décorative, inscription : *Don de la famille Ducastel-Carré*
- Baie 15 : Représentation d'un abbé de la paroisse, inscription : *IN DOMUN DOMINI IBIMUS / IN MEMORIA D.D...*

Illustrations



Vue du chœur.
Phot. Thierry Lefébure
IVR22_20158000041NUC2A



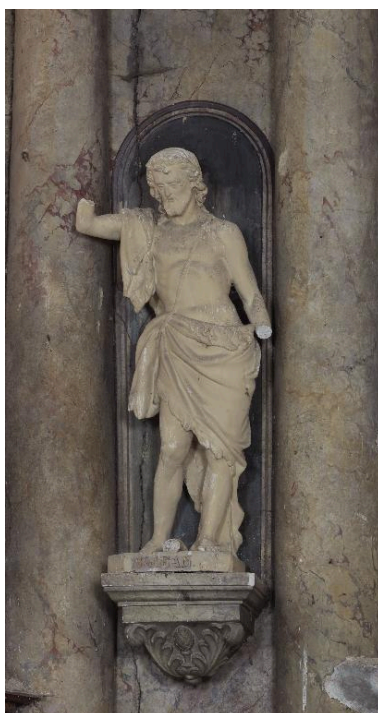
Retable architecturé.
Phot. Thierry Lefébure
IVR22_20158000042NUC2A



Détail du retable architecturé.
Phot. Thierry Lefébure
IVR22_20158000043NUC2A



Statue : Sacré-cœur.
Phot. Thierry Lefébure
IVR22_20158000044NUC2A



statue : Saint Jean Baptiste.
Phot. Thierry Lefébure
IVR22_20158000045NUC2A



Statue : Saint Étienne.
Phot. Thierry Lefébure
IVR22_20158000046NUC2A



Statue : Saint Honoré.
Phot. Thierry Lefébure
IVR22_20158000053NUC2A



Statue : Saint Antoine.
Phot. Thierry Lefébure
IVR22_20158000054NUC2A



Statue : Saint Roch.
Phot. Thierry Lefébure
IVR22_20158000055NUC2A



Statue : Sainte Marie Madeleine.
Phot. Thierry Lefébure
IVR22_20158000056NUC2A



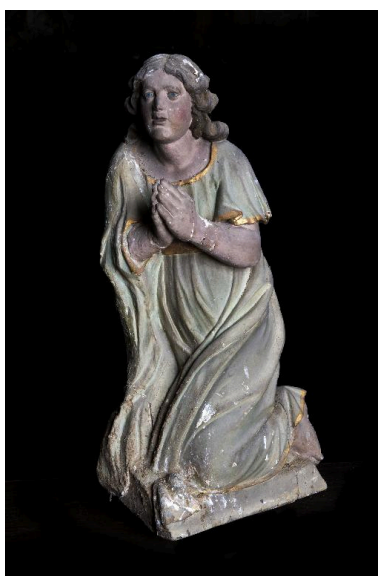
Statue : Sainte Barbe.
Phot. Thierry Lefébure
IVR22_20158000057NUC2A



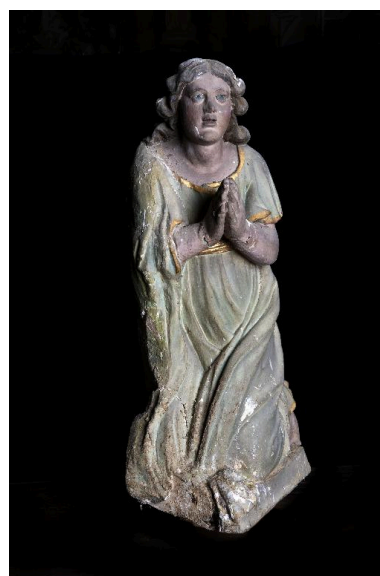
Statue : Saint Évêque.
Phot. Thierry Lefébure
IVR22_20158000058NUC2AQ



Statue : Ange Gardien.
Phot. Thierry Lefébure
IVR22_20158000059NUC2A



Statue : Ange.
Phot. Thierry Lefébure
IVR22_20158000060NUC2A



Statue : Ange.
Phot. Thierry Lefébure
IVR22_20158000061NUC2A



Christ en croix.
Phot. Thierry Lefébure
IVR22_20158000062NUC2A



Détail du Christ en croix.
Phot. Thierry Lefébure
IVR22_20158000063NUC2A



Statue : Christ en croix.
Phot. Thierry Lefébure
IVR22_20158000064NUC2A



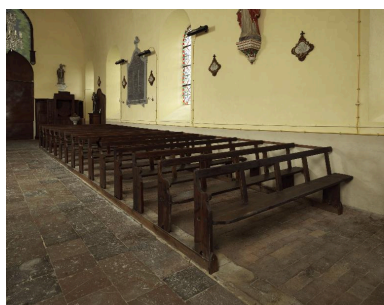
Détail du Christ en croix.
Phot. Thierry Lefébure
IVR22_20158000065NUC2A



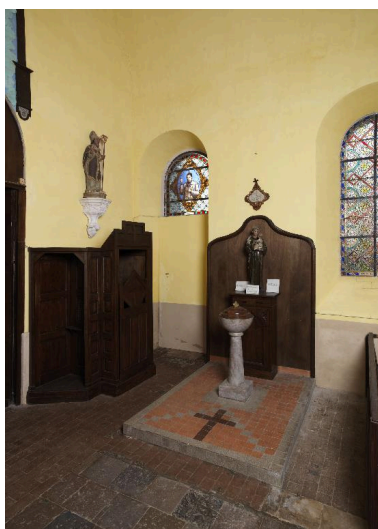
Chaire à prêcher.
Phot. Thierry Lefébure
IVR22_20158000068NUC2A



Pupitre.
Phot. Thierry Lefébure
IVR22_20158000069NUC2A



Bancs.
 Phot. Thierry Lefébure
 IVR22_20158000070NUC2A



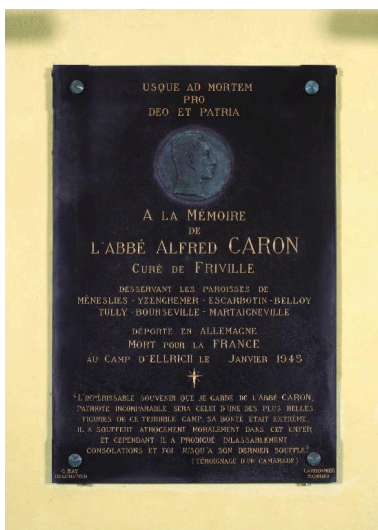
Confessionnal et fonts baptismaux.
 Phot. Thierry Lefébure
 IVR22_20158000073NUC2A



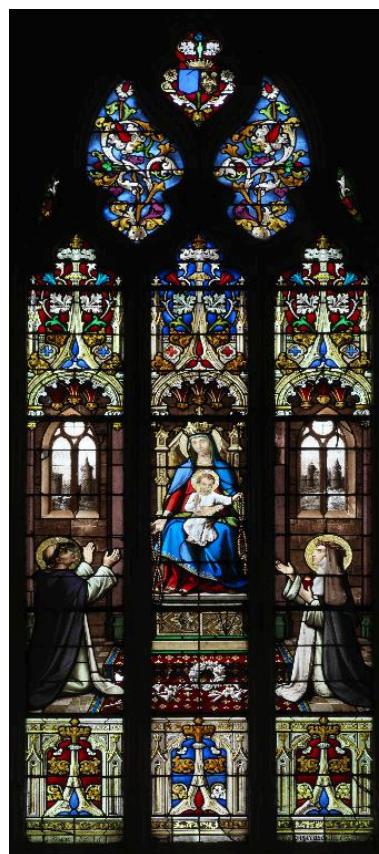
Confessionnal.
 Phot. Thierry Lefébure
 IVR22_20158000074NUC2A



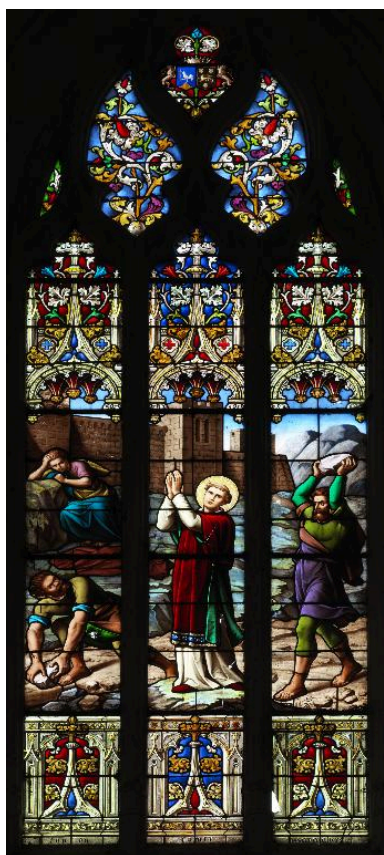
Plaque commémorative des
 morts pour la France durant
 la guerre de 1914-1918.
 Phot. Thierry Lefébure
 IVR22_20158000075NUC2A



Plaque commémorative.
 Phot. Thierry Lefébure
 IVR22_20158000076NUC2A



Baie 1 : Vierge à l'enfant, 19e siècle.
 Phot. Thierry Lefébure
 IVR22_20158000047NUC2A



Baie 2 : Martyr de Saint
Étienne, 19e siècle.
Phot. Thierry Lefébure
IVR22_20158000048NUC2A



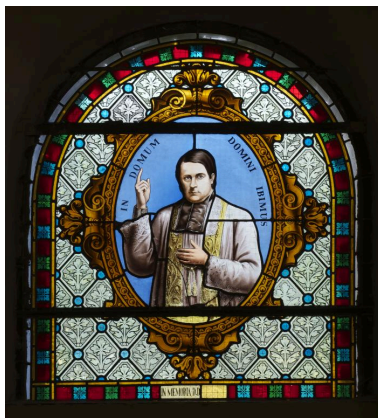
Baie 3 : Saint Luc et Saint Jean.
Phot. Thierry Lefébure
IVR22_20158000049NUC2A



Baie 4 : Saint Matthieu et Saint Marc.
Phot. Thierry Lefébure
IVR22_20158000050NUC2A



Baie 5 : Grisaille décorative.
Phot. Thierry Lefébure
IVR22_20158000051NUC2A



Baie 15 : Représentation
d'un abbé de la paroisse.
Phot. Thierry Lefébure
IVR22_20158000052NUC2A

Dossiers liés

Objet(s) contenu(s) dans l'édifice :

Église paroissiale et ancien cimetière Saint-Étienne de Friville (IA80010285) Hauts-de-France, Somme, Friville-Escarbotin, 17-27 rue de l'Abbé-Caron

Auteur(s) du dossier : Frédéric-Nicolas Kocourek

Copyright(s) : (c) Région Hauts-de-France - Inventaire général ; (c) Syndicat mixte Baie de Somme - Trois Vallées



Vue du chœur.

IVR22_20158000041NUC2A

Auteur de l'illustration : Thierry Lefébure

(c) Région Hauts-de-France - Inventaire général ; (c) Baie de Somme - Trois Vallées
reproduction soumise à autorisation du titulaire des droits d'exploitation



Retable architecturé.

IVR22_20158000042NUC2A

Auteur de l'illustration : Thierry Lefébure

(c) Région Hauts-de-France - Inventaire général ; (c) Baie de Somme - Trois Vallées
reproduction soumise à autorisation du titulaire des droits d'exploitation



Détail du retable architecturalé.

IVR22_20158000043NUC2A

Auteur de l'illustration : Thierry Lefébure

(c) Région Hauts-de-France - Inventaire général ; (c) Baie de Somme - Trois Vallées
reproduction soumise à autorisation du titulaire des droits d'exploitation

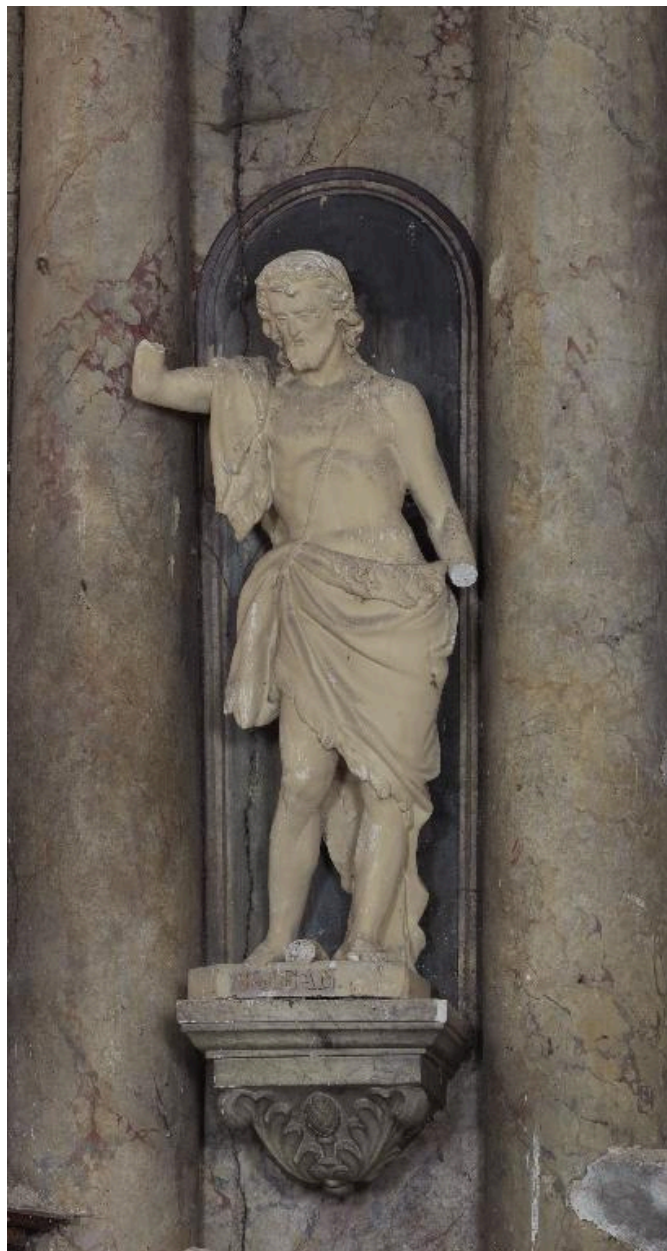


Statue : Sacré-cœur.

IVR22_2015800044NUC2A

Auteur de l'illustration : Thierry Lefébure

(c) Région Hauts-de-France - Inventaire général ; (c) Baie de Somme - Trois Vallées
reproduction soumise à autorisation du titulaire des droits d'exploitation



statue : Saint Jean Baptiste.

IVR22_20158000045NUC2A

Auteur de l'illustration : Thierry Lefébure

(c) Région Hauts-de-France - Inventaire général ; (c) Baie de Somme - Trois Vallées
reproduction soumise à autorisation du titulaire des droits d'exploitation



Statue : Saint Étienne.

IVR22_20158000046NUC2A

Auteur de l'illustration : Thierry Lefébure

(c) Région Hauts-de-France - Inventaire général ; (c) Baie de Somme - Trois Vallées
reproduction soumise à autorisation du titulaire des droits d'exploitation



Statue : Saint Honoré.

IVR22_2015800053NUC2A

Auteur de l'illustration : Thierry Lefébure

(c) Région Hauts-de-France - Inventaire général ; (c) Baie de Somme - Trois Vallées
reproduction soumise à autorisation du titulaire des droits d'exploitation



Statue : Saint Antoine.

IVR22_20158000054NUC2A

Auteur de l'illustration : Thierry Lefébure

(c) Région Hauts-de-France - Inventaire général ; (c) Baie de Somme - Trois Vallées
reproduction soumise à autorisation du titulaire des droits d'exploitation



Statue : Saint Roch.

IVR22_20158000055NUC2A

Auteur de l'illustration : Thierry Lefébure

(c) Région Hauts-de-France - Inventaire général ; (c) Baie de Somme - Trois Vallées
reproduction soumise à autorisation du titulaire des droits d'exploitation



Statue : Sainte Marie Madeleine.

IVR22_20158000056NUC2A

Auteur de l'illustration : Thierry Lefébure

(c) Région Hauts-de-France - Inventaire général ; (c) Baie de Somme - Trois Vallées
reproduction soumise à autorisation du titulaire des droits d'exploitation



Statue : Sainte Barbe.

IVR22_20158000057NUC2A

Auteur de l'illustration : Thierry Lefébure

(c) Région Hauts-de-France - Inventaire général ; (c) Baie de Somme - Trois Vallées
reproduction soumise à autorisation du titulaire des droits d'exploitation



Statue : Saint Évêque.

IVR22_20158000058NUC2AQ

Auteur de l'illustration : Thierry Lefébure

(c) Région Hauts-de-France - Inventaire général ; (c) Baie de Somme - Trois Vallées
reproduction soumise à autorisation du titulaire des droits d'exploitation



Statue : Ange Gardien.

IVR22_20158000059NUC2A

Auteur de l'illustration : Thierry Lefébure

(c) Région Hauts-de-France - Inventaire général ; (c) Baie de Somme - Trois Vallées
reproduction soumise à autorisation du titulaire des droits d'exploitation

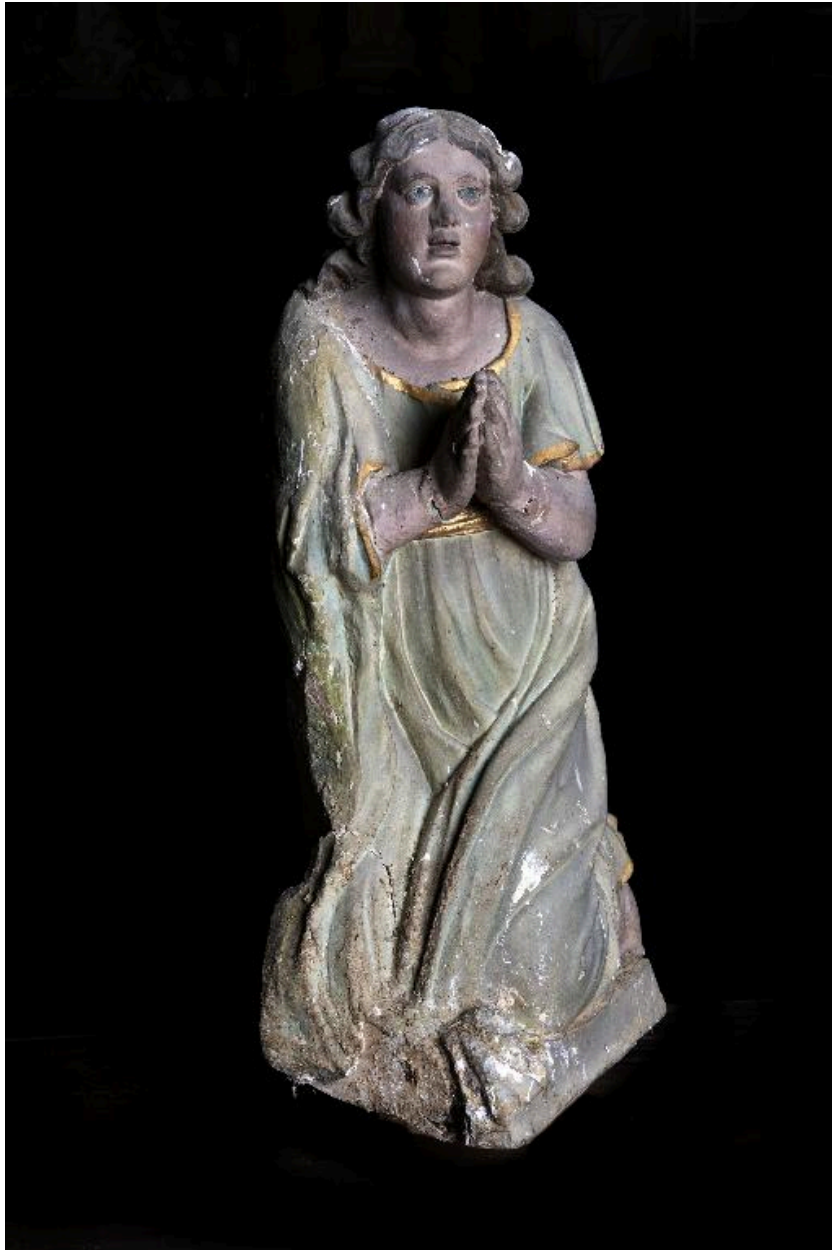


Statue : Ange.

IVR22_20158000060NUC2A

Auteur de l'illustration : Thierry Lefébure

(c) Région Hauts-de-France - Inventaire général ; (c) Baie de Somme - Trois Vallées
reproduction soumise à autorisation du titulaire des droits d'exploitation



Statue : Ange.

IVR22_20158000061NUC2A

Auteur de l'illustration : Thierry Lefébure

(c) Région Hauts-de-France - Inventaire général ; (c) Baie de Somme - Trois Vallées
reproduction soumise à autorisation du titulaire des droits d'exploitation



Christ en croix.

IVR22_20158000062NUC2A

Auteur de l'illustration : Thierry Lefébure

(c) Région Hauts-de-France - Inventaire général ; (c) Baie de Somme - Trois Vallées
reproduction soumise à autorisation du titulaire des droits d'exploitation



Détail du Christ en croix.

IVR22_2015800063NUC2A

Auteur de l'illustration : Thierry Lefébure

(c) Région Hauts-de-France - Inventaire général ; (c) Baie de Somme - Trois Vallées
reproduction soumise à autorisation du titulaire des droits d'exploitation



Statue : Christ en croix.

IVR22_2015800064NUC2A

Auteur de l'illustration : Thierry Lefébure

(c) Région Hauts-de-France - Inventaire général ; (c) Baie de Somme - Trois Vallées
reproduction soumise à autorisation du titulaire des droits d'exploitation



Détail du Christ en croix.

IVR22_20158000065NUC2A

Auteur de l'illustration : Thierry Lefébure

(c) Région Hauts-de-France - Inventaire général ; (c) Baie de Somme - Trois Vallées
reproduction soumise à autorisation du titulaire des droits d'exploitation



Chaire à prêcher.

IVR22_20158000068NUC2A

Auteur de l'illustration : Thierry Lefébure

(c) Région Hauts-de-France - Inventaire général ; (c) Baie de Somme - Trois Vallées
reproduction soumise à autorisation du titulaire des droits d'exploitation

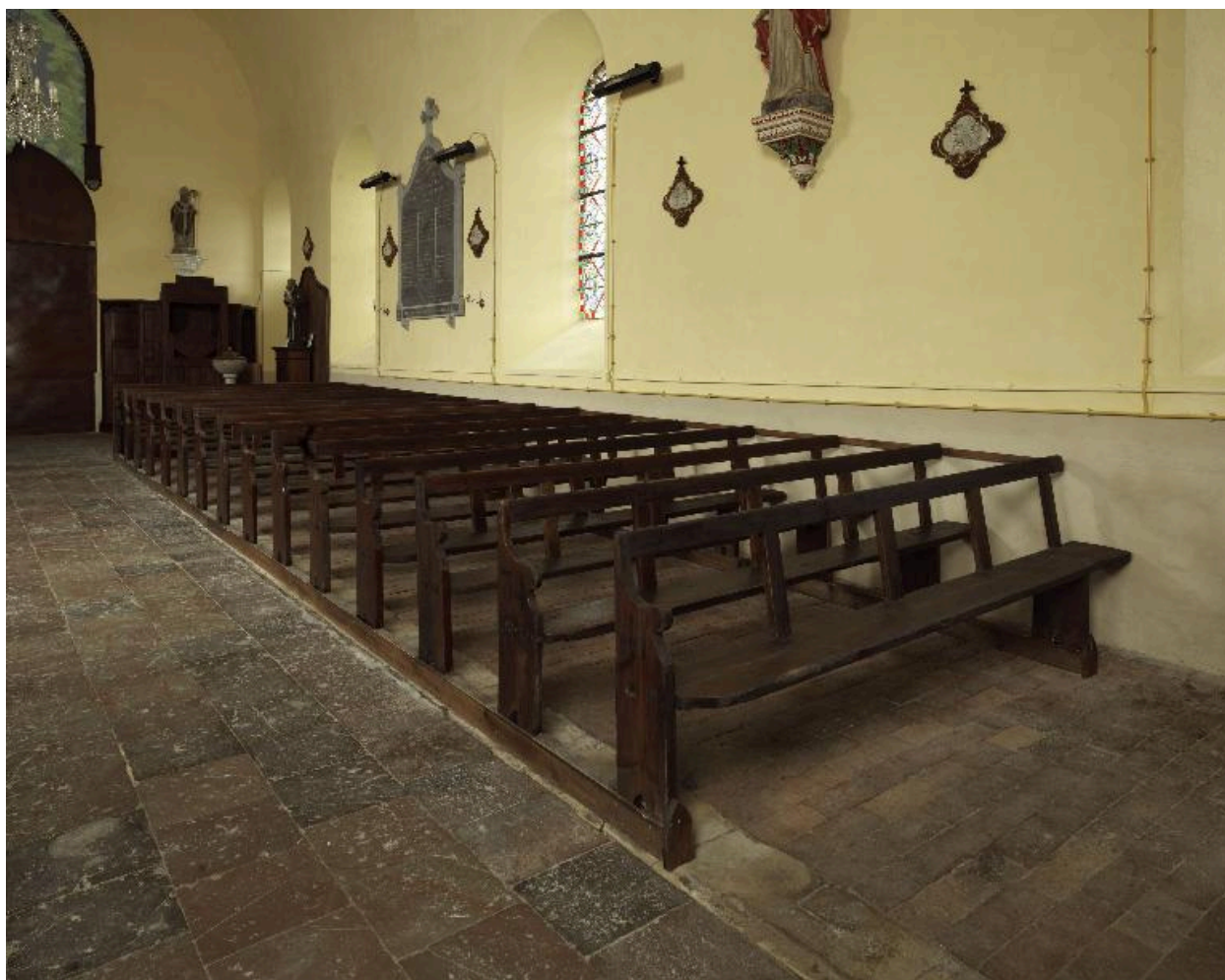


Pupitre.

IVR22_20158000069NUC2A

Auteur de l'illustration : Thierry Lefébure

(c) Région Hauts-de-France - Inventaire général ; (c) Baie de Somme - Trois Vallées
reproduction soumise à autorisation du titulaire des droits d'exploitation



Bancs.

IVR22_20158000070NUC2A

Auteur de l'illustration : Thierry Lefébure

(c) Région Hauts-de-France - Inventaire général ; (c) Baie de Somme - Trois Vallées
reproduction soumise à autorisation du titulaire des droits d'exploitation



Confessionnal et fonts baptismaux.

IVR22_20158000073NUC2A

Auteur de l'illustration : Thierry Lefébure

(c) Région Hauts-de-France - Inventaire général ; (c) Baie de Somme - Trois Vallées
reproduction soumise à autorisation du titulaire des droits d'exploitation

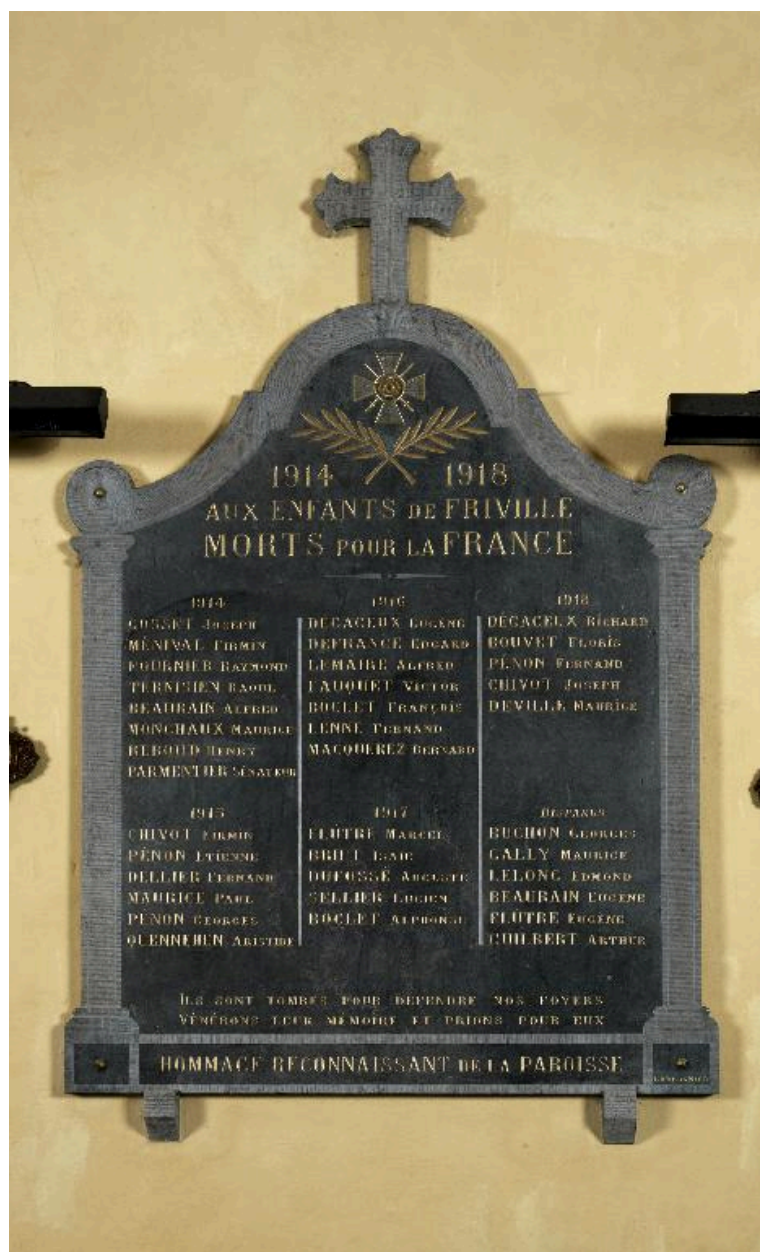


Confessionnal.

IVR22_20158000074NUC2A

Auteur de l'illustration : Thierry Lefébure

(c) Région Hauts-de-France - Inventaire général ; (c) Baie de Somme - Trois Vallées
reproduction soumise à autorisation du titulaire des droits d'exploitation



Plaque commémorative des morts pour la France durant la guerre de 1914-1918.

IVR22_20158000075NUC2A

Auteur de l'illustration : Thierry Lefébure

(c) Région Hauts-de-France - Inventaire général ; (c) Baie de Somme - Trois Vallées
reproduction soumise à autorisation du titulaire des droits d'exploitation



Plaque commémorative.

IVR22_20158000076NUC2A

Auteur de l'illustration : Thierry Lefébure

(c) Région Hauts-de-France - Inventaire général ; (c) Baie de Somme - Trois Vallées
reproduction soumise à autorisation du titulaire des droits d'exploitation



Baie 1 : Vierge à l'enfant, 19e siècle.

IVR22_20158000047NUC2A

Auteur de l'illustration : Thierry Lefébure

(c) Région Hauts-de-France - Inventaire général ; (c) Baie de Somme - Trois Vallées
reproduction soumise à autorisation du titulaire des droits d'exploitation

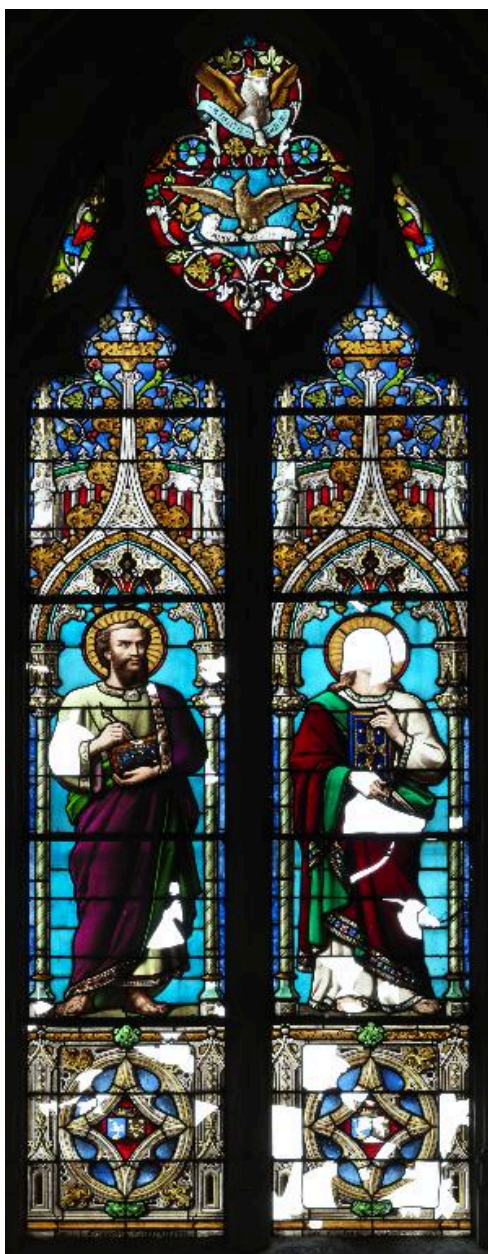


Baie 2 : Martyr de Saint Étienne, 19^e siècle.

IVR22_20158000048NUC2A

Auteur de l'illustration : Thierry Lefébure

(c) Région Hauts-de-France - Inventaire général ; (c) Baie de Somme - Trois Vallées
reproduction soumise à autorisation du titulaire des droits d'exploitation

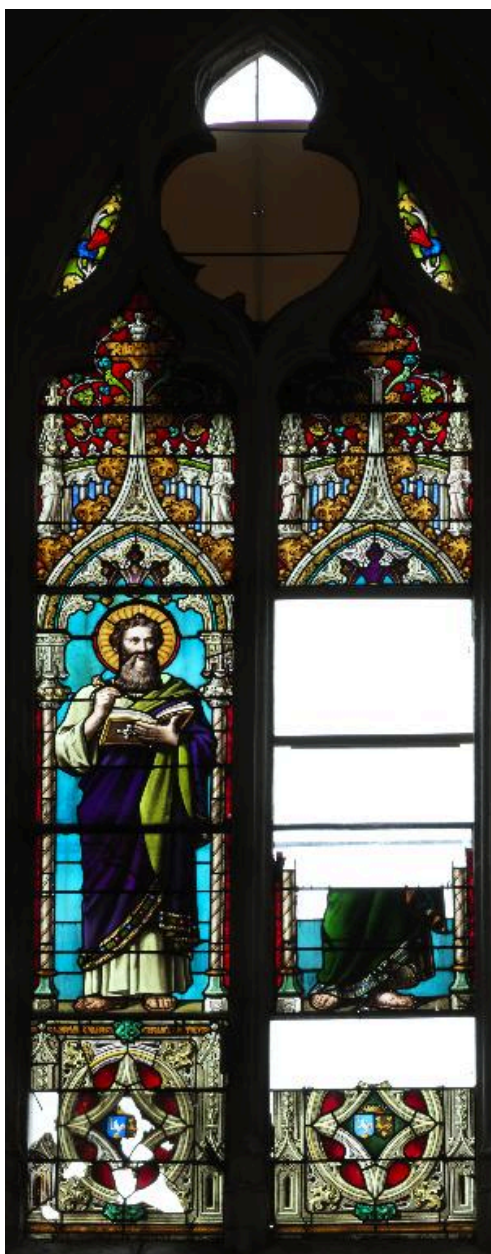


Baie 3 : Saint Luc et Saint Jean.

IVR22_2015800049NUC2A

Auteur de l'illustration : Thierry Lefébure

(c) Région Hauts-de-France - Inventaire général ; (c) Baie de Somme - Trois Vallées
reproduction soumise à autorisation du titulaire des droits d'exploitation

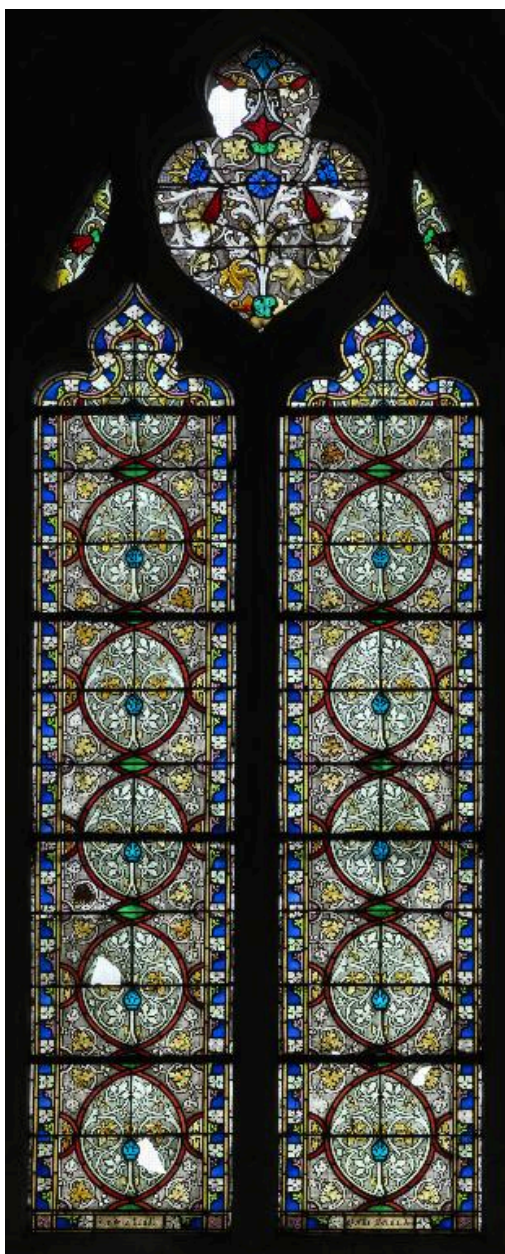


Baie 4 : Saint Matthieu et Saint Marc.

IVR22_2015800050NUC2A

Auteur de l'illustration : Thierry Lefébure

(c) Région Hauts-de-France - Inventaire général ; (c) Baie de Somme - Trois Vallées
reproduction soumise à autorisation du titulaire des droits d'exploitation

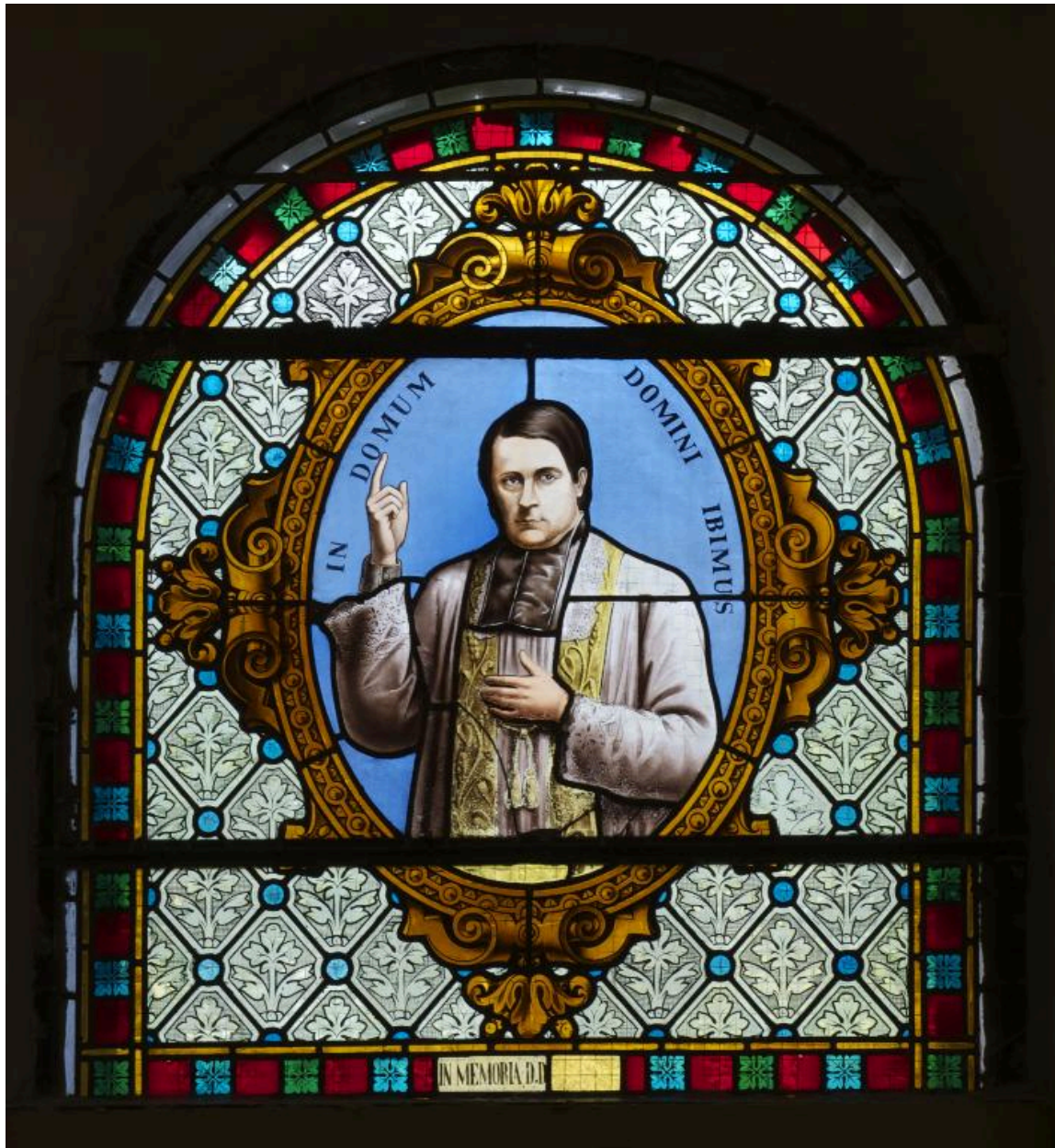


Baie 5 : Grisaille décorative.

IVR22_20158000051NUC2A

Auteur de l'illustration : Thierry Lefébure

(c) Région Hauts-de-France - Inventaire général ; (c) Baie de Somme - Trois Vallées
reproduction soumise à autorisation du titulaire des droits d'exploitation



Baie 15 : Représentation d'un abbé de la paroisse.

IVR22_20158000052NUC2A

Auteur de l'illustration : Thierry Lefébure

(c) Région Hauts-de-France - Inventaire général ; (c) Baie de Somme - Trois Vallées
reproduction soumise à autorisation du titulaire des droits d'exploitation