

Hauts-de-France, Somme
Maisnières
Monchelet
17, 19 rue des Fontaines

Ancienne laiterie Industrielle dite Laiterie des Fermiers Réunis

Références du dossier

Numéro de dossier : IA00076589
Date de l'enquête initiale : 1986
Date(s) de rédaction : 1990
Cadre de l'étude : patrimoine industriel Somme
Degré d'étude : recensé

Désignation

Dénomination : laiterie industrielle
Appellation : Laiterie des Fermiers Réunis
Destinations successives : maison
Parties constituantes non étudiées : conciergerie, atelier de fabrication, cour, logement patronal

Compléments de localisation

Milieu d'implantation : en écart
Réseau hydrographique : la Vimeuse
Références cadastrales : 1983, AD, 50

Historique

Laiterie industrielle construite au milieu du 20e siècle, dite des fermiers réunis en 1962.
Vers 1960 : mention d'appareil à vapeur.
1962 : plus de 50 salariés.
Période(s) principale(s) : milieu 20e siècle

Description

Atelier de fabrication principal en brique et pan de fer à un étage carré, toit à longs pans couvert de tuile mécanique.
Ateliers de fabrication secondaires en brique à un étage carré, toit à longs pans.
Logement patronal et bureau en brique à un étage carré, toit à longs pans.

Éléments descriptifs

Matériau(x) du gros-oeuvre, mise en oeuvre et revêtement : brique, pan de fer
Matériau(x) de couverture : tuile mécanique, tuile flamande mécanique, ciment en couverture
Étage(s) ou vaisseau(x) : 1 étage carré, comble à surcroît
Élévations extérieures : élévation à travées
Type(s) de couverture : toit à longs pans ; appentis ; pignon couvert
Escaliers :
Énergies : énergie thermique

Typologies et état de conservation

État de conservation : établissement industriel désaffecté

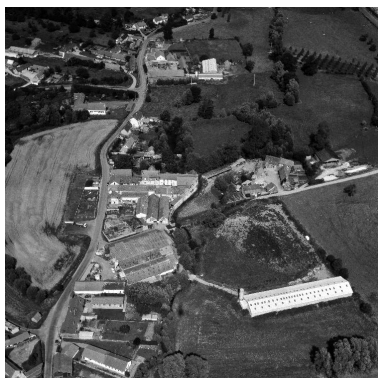
Statut, intérêt et protection

Statut de la propriété : propriété privée

Illustrations



Vue aérienne, flanc est.
Phot. Phot'R
IVR22_19888001398P



Vue aérienne, flanc sud-ouest.
Phot. Phot'R
IVR22_19888001397P



Atelier de fabrication,
élévation antérieure.
Phot. Francis Dubuc
IVR22_19908000754Z



Atelier de fabrication.
Phot. Francis Dubuc
IVR22_19908000753Z



Atelier de fabrication,
vue depuis la cour.
Phot. Francis Dubuc
IVR22_19908000755Z



Ateliers vus depuis la cour.
Phot. Francis Dubuc
IVR22_19908000756Z



Ateliers de fabrication,
élevations postérieures.
Phot. Francis Dubuc
IVR22_19908000757Z



Ateliers de fabrication,
vue postérieure.
Phot. Francis Dubuc
IVR22_19908000758Z



Ateliers de fabrication.
Phot. Francis Dubuc
IVR22_19908000759Z



Atelier de fabrication.
Phot. Francis Dubuc
IVR22_19908000760Z

Dossiers liés

Dossiers de synthèse :

Le patrimoine industriel de la Somme (IA80000968)

Oeuvre(s) contenue(s) :

Oeuvre(s) en rapport :

Le village de Maisnières [hors PNR] (IA80010068) Hauts-de-France, Somme, Maisnières

Auteur(s) du dossier : Benoît Dufournier

Copyright(s) : (c) Région Hauts-de-France - Inventaire général



Vue aérienne, flanc est.

IVR22_19888001398P

Auteur de l'illustration : Phot'R

(c) Ministère de la culture - Inventaire général ; (c) AGIR-Pic
reproduction soumise à autorisation du titulaire des droits d'exploitation



Vue aérienne, flanc sud-ouest.

IVR22_19888001397P

Auteur de l'illustration : Phot'R

(c) Ministère de la culture - Inventaire général ; (c) AGIR-Pic
reproduction soumise à autorisation du titulaire des droits d'exploitation



Atelier de fabrication, élévation antérieure.

IVR22_19908000754Z

Auteur de l'illustration : Francis Dubuc

(c) Ministère de la culture - Inventaire général ; (c) AGIR-Pic
reproduction soumise à autorisation du titulaire des droits d'exploitation



Atelier de fabrication.

IVR22_19908000753Z

Auteur de l'illustration : Francis Dubuc

(c) Ministère de la culture - Inventaire général ; (c) AGIR-Pic
reproduction soumise à autorisation du titulaire des droits d'exploitation



Atelier de fabrication, vue depuis la cour.

IVR22_19908000755Z

Auteur de l'illustration : Francis Dubuc

(c) Ministère de la culture - Inventaire général ; (c) AGIR-Pic
reproduction soumise à autorisation du titulaire des droits d'exploitation



Ateliers vus depuis la cour.

IVR22_19908000756Z

Auteur de l'illustration : Francis Dubuc

(c) Ministère de la culture - Inventaire général ; (c) AGIR-Pic
reproduction soumise à autorisation du titulaire des droits d'exploitation



Ateliers de fabrication, élévations postérieures.

IVR22_19908000757Z

Auteur de l'illustration : Francis Dubuc

(c) Ministère de la culture - Inventaire général ; (c) AGIR-Pic
reproduction soumise à autorisation du titulaire des droits d'exploitation



Ateliers de fabrication, vue postérieure.

IVR22_19908000758Z

Auteur de l'illustration : Francis Dubuc

(c) Ministère de la culture - Inventaire général ; (c) AGIR-Pic
reproduction soumise à autorisation du titulaire des droits d'exploitation



Ateliers de fabrication.

IVR22_19908000759Z

Auteur de l'illustration : Francis Dubuc

(c) Ministère de la culture - Inventaire général ; (c) AGIR-Pic
reproduction soumise à autorisation du titulaire des droits d'exploitation



Atelier de fabrication.

IVR22_19908000760Z

Auteur de l'illustration : Francis Dubuc

(c) Ministère de la culture - Inventaire général ; (c) AGIR-Pic
reproduction soumise à autorisation du titulaire des droits d'exploitation