

Hauts-de-France, Oise
Pontoise-lès-Noyon
rue de Couarcy

Ancienne ferme

Références du dossier

Numéro de dossier : IA00049567
Date de l'enquête initiale : 1986
Date(s) de rédaction : 2009
Cadre de l'étude : inventaire topographique canton de Noyon
Degré d'étude : étudié

Désignation

Dénomination : ferme
Destinations successives : maison
Parties constituantes non étudiées : cour, hangar agricole, grange, porcherie, étable à vaches, cellier

Compléments de localisation

Milieu d'implantation : en village
Références cadastrales : 1982, CI, 477

Historique

La ferme, qui conserve un cellier et une partie des étables du 18e siècle, comprend un logis et une étable construits dans le 3e quart du 19e siècle. Le hangar, la grange et la porcherie ont été reconstruits après la Première Guerre mondiale (datations par analyse stylistique).

Période(s) principale(s) : 18e siècle, 3e quart 19e siècle, 2e quart 20e siècle

Description

Éléments descriptifs

Matériau(x) du gros-oeuvre, mise en oeuvre et revêtement : calcaire ; bois ; brique ; moyen appareil ; pan de bois
Matériau(x) de couverture : ardoise, tuile mécanique
Étage(s) ou vaisseau(x) : en rez-de-chaussée
Type(s) de couverture : toit à longs pans ; pignon couvert

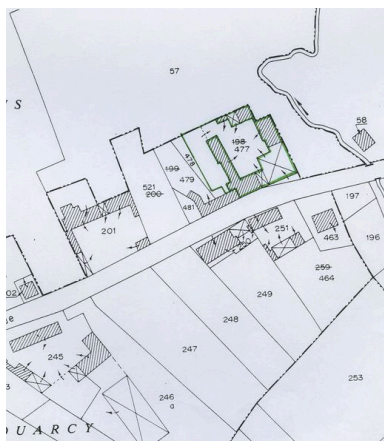
Typologies et état de conservation

Typologies : logis aligné sur rue

Statut, intérêt et protection

Éléments remarquables : portail
Statut de la propriété : propriété privée

Illustrations



Plan de situation. Extrait du plan cadastral de 1982, section CI 477.
Repro. Monnehay-Vulliet Marie-Laure , Autr. Michel Hérold
IVR22_20096000173NUCA



Vue partielle des bâtiments sur cour.
Phot. Jean-Michel Perrin
IVR22_19846001138X



Logis. Elévation sur rue.
Phot. Jean-Michel Perrin
IVR22_19846001139X



Etable. Elévation antérieure.
Phot. Jean-Michel Perrin
IVR22_19846001167V



Etable. Elévation postérieure.
Phot. Jean-Michel Perrin
IVR22_19846001168V

Dossiers liés

Dossiers de synthèse :

Le canton de Noyon : le territoire de la commune de Pontoise-lès-Noyon (IA60000334) Hauts-de-France, Oise, Pontoise-lès-Noyon

L'habitat reconstruit après la première guerre mondiale (IA99000022)

Les maisons et fermes du canton de Noyon (IA00049486)

Oeuvre(s) contenue(s) :

Auteur(s) du dossier : Michel Hérold, Alain Nafilyan

Copyright(s) : (c) Région Hauts-de-France - Inventaire général ; (c) AGIR-Pic



Plan de situation. Extrait du plan cadastral de 1982, section CI 477.

IVR22_20096000173NUCA

Auteur de l'illustration (reproduction) : Monnehay-Vulliet Marie-Laure

Auteur du document reproduit : Michel Hérold

Technique de relevé : reprise de fond ;

(c) Région Hauts-de-France - Inventaire général

reproduction soumise à autorisation du titulaire des droits d'exploitation



Vue partielle des bâtiments sur cour.

IVR22_19846001138X

Auteur de l'illustration : Jean-Michel Perrin

(c) Région Hauts-de-France - Inventaire général

reproduction soumise à autorisation du titulaire des droits d'exploitation



Logis. Elévation sur rue.

IVR22_19846001139X

Auteur de l'illustration : Jean-Michel Perrin

(c) Région Hauts-de-France - Inventaire général

reproduction soumise à autorisation du titulaire des droits d'exploitation



Etable. Elévation antérieure.

IVR22_19846001167V

Auteur de l'illustration : Jean-Michel Perrin

(c) Région Hauts-de-France - Inventaire général

reproduction soumise à autorisation du titulaire des droits d'exploitation



Etable. Elévation postérieure.

IVR22_19846001168V

Auteur de l'illustration : Jean-Michel Perrin

(c) Région Hauts-de-France - Inventaire général

reproduction soumise à autorisation du titulaire des droits d'exploitation