

Hauts-de-France, Oise
Beauvais
cathédrale Saint-Pierre

Tableau (quatorze plaques émaillées et une plaque de cuivre) : Vie du Christ

Références du dossier

Numéro de dossier : IM60000452
Date de l'enquête initiale : 1995
Date(s) de rédaction : 1995, 2014
Cadre de l'étude : mobilier et objets religieux la cathédrale de Beauvais
Degré d'étude : étudié

Désignation

Dénomination : tableau
Précision sur la dénomination : plaque émaillée ; plaque de cuivre
Titres : Vie du Christ
Parties constituantes non étudiées : cadre

Compléments de localisation

Milieu d'implantation : en ville
Emplacement dans l'édifice : dans le trésor

Historique

Ce tableau, datant du 16^e siècle, réunit dans un cadre d'époque Louis XIII, quatorze plaques émaillées peintes ; la peinture sur cuivre représentant un Christ en croix, peut-être du 17^e siècle, est une copie d'après Michel Ange (dessin à Londres, British Museum).

Les compartiments vides, au nombre de quatre, étaient peut-être destinés à recevoir les prières du canon de la messe ou celles de sa préparation comme le suppose l'abbé Barraud. Il est possible que l'ensemble ait fait fonction de retable ou d'ornement surmontant le prie-Dieu.

En 1863, l'ensemble était placé dans la sacristie du chapitre, contre le mur nord. L'abbé Barraud signale des émaux comparables dans l'église de l'Assomption de Notre-Dame à Noroy dans l'Oise (p. 571). Les vingt-quatre plaques émaillées dont il est question composent un retable illustrant la Passion du Christ, lequel est aujourd'hui conservé au Musée départemental de l'Oise. Le tableau est également très proche des émaux de l'église Notre-Dame de Vitré (Ille-et-Vilaine) et de ceux du Musée de la Renaissance à Ecouen (Val-d'Oise).

Période(s) principale(s) : 16^e siècle, 17^e siècle

Stade de la création : copie partielle

Auteur de l'oeuvre source : Buonarrotti Michelangelo, dit : Michel-Ange (peintre, attribution par analyse stylistique)

Description

Ce tableau est une œuvre composite rassemblant quatorze plaques d'émail insérées dans un cadre en bois doré de forme rectangulaire verticale. Le quinzième tableau, situé au centre, est une huile sur cuivre.

Éléments descriptifs

Catégorie(s) technique(s) : émaillerie, peinture

Éléments structurels, forme, fonctionnement : plan, rectangulaire vertical

Matériaux : cuivre (support) : émail, peint ; cuivre (support) : peinture à l'huile ; bois doré, sur apprêt

Mesures :

Dimensions du cadre : h = 131 ; la = 121 ; pr = 6. Dimensions des plaques : h = 26 ; la = 19. Dimensions du tableau central : h = 28 ; la = 19.

Représentations :

Les quinze tableaux sont dédiés à la Vie du Christ. Les cinq premières plaques émaillées, situées dans la partie supérieure représentent (de gauche à droite) : la Nativité (plaque n° 1), l'Entrée du Christ à Jérusalem (plaque n° 2), Jésus chassant les marchands du temple (plaque n° 3), la Cène (plaque n° 4) et le lavement des pieds (plaque n° 5). Les plaques n° 6 et 7, situées dans la bordure droite, figurent Jésus au mont des Oliviers et l'Arrestation du Christ.

Les cinq plaques de la bordure inférieure représentent (de droite à gauche) : le Christ devant Caïphe (plaque n° 8), le Couronnement d'épines (plaque n° 9), la Flagellation (plaque n° 10), Jésus présenté au peuple (plaque n° 11), le Portement de croix (plaque n° 12). Les plaques n° 13 et 14, situées dans la bordure gauche, figurent la Résurrection et l'Ascension. La plaque au centre de la composition (plaque n° 15) représente sur un fond noir la Crucifixion. Le cadre est orné de fleurs de lys et de palmettes.

État de conservation

oeuvre composite

Mauvais état du cadre qui tombe en poussière.

Statut, intérêt et protection

Intérêt de l'œuvre : à signaler

Protections : classé au titre objet, 1899/02/25

Statut de la propriété : propriété publique

Références documentaires

Bibliographie

- BARRAUD, Pierre-Constant (Abbé). **Notes sur quelques émaux de la cathédrale de Beauvais.** *Mémoire de la Société Académique d'archéologie, sciences et arts du département de l'Oise*, 1862, tome V. p. 564-571
- [Exposition. Beauvais, cathédrale Saint-Pierre. 1949]. **Exposition d'art religieux et de tapisseries.** Beauvais : Imprimerie moderne du Beauvaisis, 1949. Notice 293
- PICARDIE. Inventaire général des monuments et des richesses artistiques de la France. **La cathédrale Saint-Pierre de Beauvais, architecture, mobilier et trésor.** Réd. Judith Förstel, Aline Magnien, Florian Meunier et al. ; fotogr. Laurent Jumel, Thierry Lefébure, Irwin Leullier. Amiens : AGIR-Pic, 2000 (Images du Patrimoine, 194). p. 83
- PIHAN, Louis (abbé). **Beauvais, sa cathédrale, ses principaux monuments.** Beauvais : H. Trézel, 1885. p. 51
- TESSON, Lucien (abbé). **Inventaire des objets d'art et antiquités de la cathédrale de Beauvais.** [s. l.] : [s.n.], 1931. p. 44 (n° 268)

- WOILLEZ, Emmanuel. **Répertoire archéologique du département de l'Oise**. La Mée-sur-Seine : Editions Amatteis, 1997. Réédition du livre de 1862 (Paris : Imprimerie impériale). Col. 24

Illustrations



Vue d'ensemble.
Phot. Laurent Jumel
IVR22_19966003859XA



Vue du revers.
Phot. Laurent Jumel
IVR22_19966003875XA



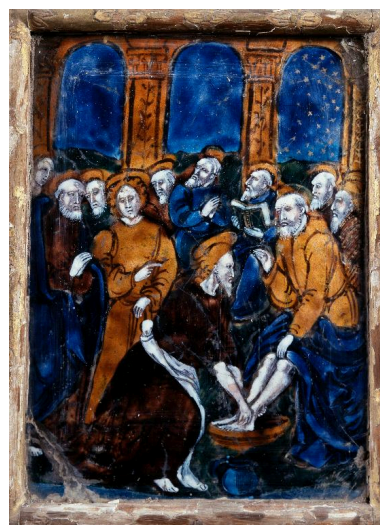
Vue de la plaque n° 1 illustrant la Nativité.
Phot. Laurent Jumel
IVR22_19966003860XA



Vue de la plaque n° 2 illustrant l'Entrée à Jérusalem.
Phot. Laurent Jumel
IVR22_19966003861XA



Vue de la plaque n° 4 illustrant la Cène.
Phot. Laurent Jumel
IVR22_19966003863XA



Vue de la plaque n° 5 illustrant Le Lavement de pieds.
Phot. Laurent Jumel
IVR22_19966003864XA



Vue de la plaque n° 6 illustrant
Jésus au Mont des Oliviers.
Phot. Laurent Jumel
IVR22_19966003862XA



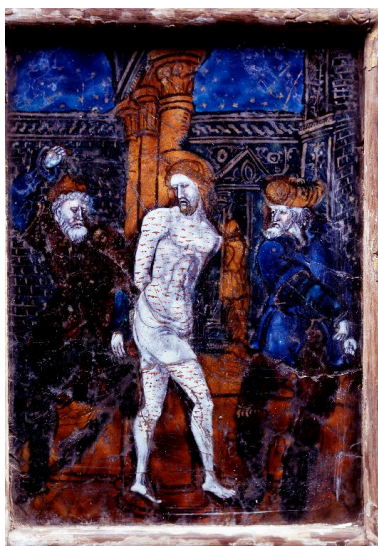
Vue de la plaque n° 7 illustrant
l'Arrestation du Christ.
Phot. Laurent Jumel
IVR22_19966003869XA



Vue de la plaque n° 8
illustrant Jésus devant Caïphe.
Phot. Laurent Jumel
IVR22_19966003874XA



Vue de la plaque n° 9 illustrant
le Couronnement d'épines.
Phot. Laurent Jumel
IVR22_19966003873XA



Vue de la plaque n° 10 illustrant
la Flagellation du Christ.
Phot. Laurent Jumel
IVR22_19966003872XA



Vue de la plaque n° 11 illustrant
Jésus présenté au peuple.
Phot. Laurent Jumel
IVR22_19956000527X



Vue de la plaque n° 12
illustrant le Portement de croix.
Phot. Laurent Jumel
IVR22_19966003870XA

Vue de la plaque n° 13
illustrant la Résurrection.
Phot. Laurent Jumel
IVR22_19956000526X

Vue de la plaque n° 14
illustrant l'Ascension.
Phot. Laurent Jumel
IVR22_19966003865XA

Dossiers liés

Oeuvre(s) contenue(s) :

Oeuvre(s) en rapport :

Le mobilier de la cathédrale Saint-Pierre de Beauvais (IM60000772) Hauts-de-France, Oise, Beauvais

Auteur(s) du dossier : Nicolas Dejardin, Judith Förstel, Aline Magnien, Léa Vernier, Renaud Benoit-Cattin

Copyright(s) : (c) Région Hauts-de-France - Inventaire général



Vue d'ensemble.

IVR22_19966003859XA

Auteur de l'illustration : Laurent Jumel

(c) Ministère de la culture - Inventaire général ; (c) AGIR-Pic
reproduction soumise à autorisation du titulaire des droits d'exploitation



Vue du revers.

IVR22_19966003875XA

Auteur de l'illustration : Laurent Jumel

(c) Ministère de la culture - Inventaire général ; (c) AGIR-Pic
reproduction soumise à autorisation du titulaire des droits d'exploitation



Vue de la plaque n° 1 illustrant la Nativité.

IVR22_19966003860XA

Auteur de l'illustration : Laurent Jumel

(c) Ministère de la culture - Inventaire général ; (c) AGIR-Pic
reproduction soumise à autorisation du titulaire des droits d'exploitation



Vue de la plaque n° 2 illustrant l'Entrée à Jérusalem.

IVR22_19966003861XA

Auteur de l'illustration : Laurent Jumel

(c) Ministère de la culture - Inventaire général ; (c) AGIR-Pic
reproduction soumise à autorisation du titulaire des droits d'exploitation



Vue de la plaque n° 4 illustrant la Cène.

IVR22_19966003863XA

Auteur de l'illustration : Laurent Jumel

(c) Ministère de la culture - Inventaire général ; (c) AGIR-Pic
reproduction soumise à autorisation du titulaire des droits d'exploitation



Vue de la plaque n° 5 illustrant Le Lavement de pieds.

IVR22_19966003864XA

Auteur de l'illustration : Laurent Jumel

(c) Ministère de la culture - Inventaire général ; (c) AGIR-Pic
reproduction soumise à autorisation du titulaire des droits d'exploitation



Vue de la plaque n° 6 illustrant Jésus au Mont des Oliviers.

IVR22_19966003862XA

Auteur de l'illustration : Laurent Jumel

(c) Ministère de la culture - Inventaire général ; (c) AGIR-Pic
reproduction soumise à autorisation du titulaire des droits d'exploitation



Vue de la plaque n° 7 illustrant l'Arrestation du Christ.

IVR22_19966003869XA

Auteur de l'illustration : Laurent Jumel

(c) Ministère de la culture - Inventaire général ; (c) AGIR-Pic
reproduction soumise à autorisation du titulaire des droits d'exploitation



Vue de la plaque n° 8 illustrant Jésus devant Caïphe.

IVR22_19966003874XA

Auteur de l'illustration : Laurent Jumel

(c) Ministère de la culture - Inventaire général ; (c) AGIR-Pic
reproduction soumise à autorisation du titulaire des droits d'exploitation

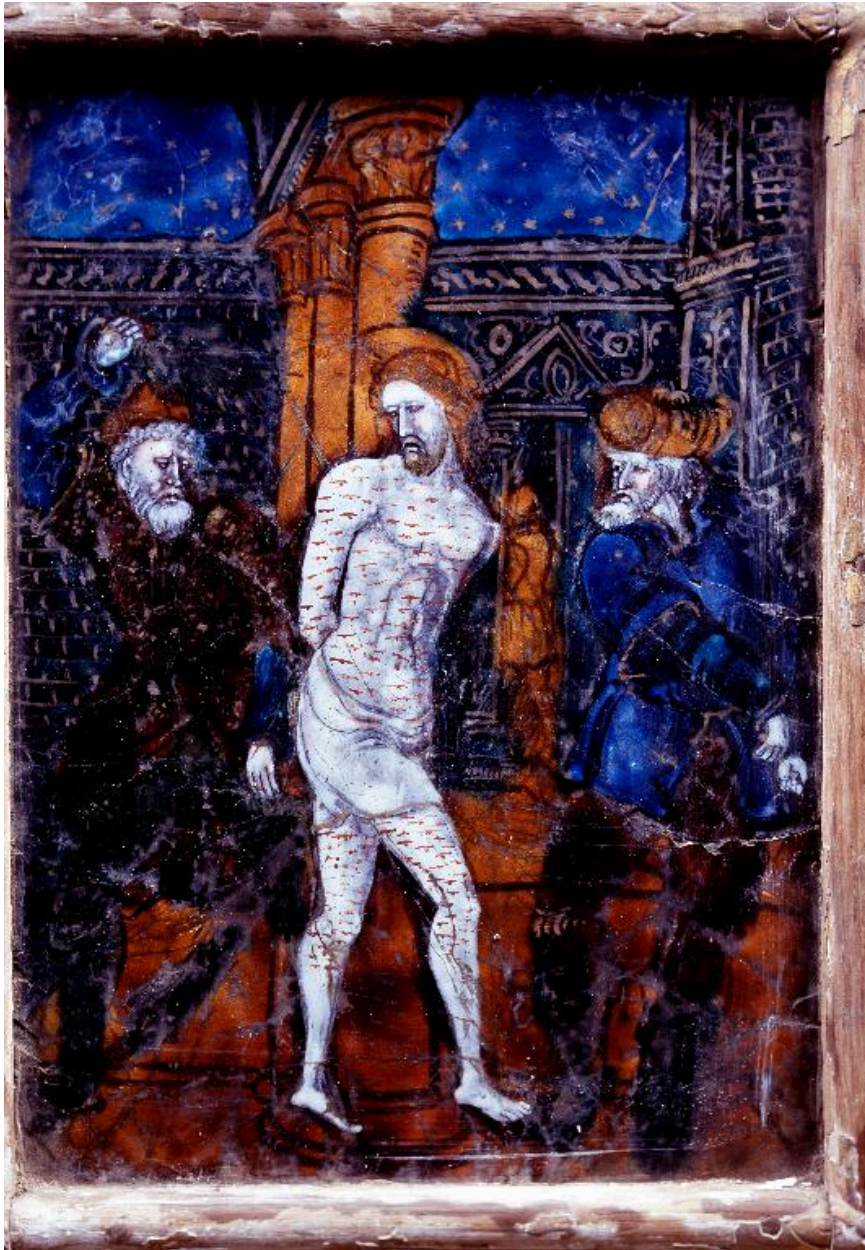


Vue de la plaque n° 9 illustrant le Couronnement d'épines.

IVR22_19966003873XA

Auteur de l'illustration : Laurent Jumel

(c) Ministère de la culture - Inventaire général ; (c) AGIR-Pic
reproduction soumise à autorisation du titulaire des droits d'exploitation



Vue de la plaque n° 10 illustrant la Flagellation du Christ.

IVR22_19966003872XA

Auteur de l'illustration : Laurent Jumel

(c) Ministère de la culture - Inventaire général ; (c) AGIR-Pic
reproduction soumise à autorisation du titulaire des droits d'exploitation



Vue de la plaque n° 11 illustrant Jésus présenté au peuple.

IVR22_19956000527X

Auteur de l'illustration : Laurent Jumel

(c) Ministère de la culture - Inventaire général ; (c) AGIR-Pic
reproduction soumise à autorisation du titulaire des droits d'exploitation



Vue de la plaque n° 12 illustrant le Portement de croix.

IVR22_19966003870XA

Auteur de l'illustration : Laurent Jumel

(c) Ministère de la culture - Inventaire général ; (c) AGIR-Pic
reproduction soumise à autorisation du titulaire des droits d'exploitation



Vue de la plaque n° 13 illustrant la Résurrection.

IVR22_19956000526X

Auteur de l'illustration : Laurent Jumel

(c) Ministère de la culture - Inventaire général ; (c) AGIR-Pic
reproduction soumise à autorisation du titulaire des droits d'exploitation



Vue de la plaque n° 14 illustrant l'Ascension.

IVR22_19966003865XA

Auteur de l'illustration : Laurent Jumel

(c) Ministère de la culture - Inventaire général ; (c) AGIR-Pic
reproduction soumise à autorisation du titulaire des droits d'exploitation