

Hauts-de-France, Aisne
Oulches-la-Vallée-Foulon
rue Saint-Pierre-du-Château

Église paroissiale Saint-Pierre d'Oulches-la-Vallée-Foulon

Références du dossier

Numéro de dossier : IA02001925
Date de l'enquête initiale : 2003
Date(s) de rédaction : 2003
Cadre de l'étude : patrimoine de la Reconstruction Chemin des Dames
Degré d'étude : étudié

Désignation

Dénomination : église paroissiale
Vocable : Saint-Pierre

Compléments de localisation

Milieu d'implantation : en village
Références cadastrales : 1963, B, 142

Historique

D'après la monographie communale, les communes d'Oulches, de Vaucière et La-Vallée-Foulon étaient réunies pour le culte depuis le concordat avec celle de Vassogne. Longue de quatre travées, l'ancienne église du 13^e siècle de la commune d'Oulches, bâtie sur un plan allongé, surmontée d'un clocher à section carrée, était entièrement en pierre de taille. Des contreforts épaulaient les murs gouttereaux. Le transept non saillant était ajouré d'une grande baie cintrée, le chevet plat de trois fenêtres en plein-cintre. L'intérieur était couvert d'un enduit blanc à la chaux. En 1880, l'édifice eut à subir certaines réparations. D'après le dossier de dommages de guerre, le bâtiment religieux fut très touché en avril 1917, le clocher servant alors d'observatoire. Il fut entièrement détruit ; seuls la base de la tour et son portail furent réutilisés dans la nouvelle construction. Le dossier de réparation de l'église, rédigé par Daniel Beylard, architecte communal, fut fourni à la commission d'évaluation dès le mois de novembre 1927, mais le manque de pièces retarda sa réalisation. En novembre 1932, les travaux pouvaient débuter. Une baraque chapelle permettait d'assurer le culte pendant toute la durée du chantier qui s'acheva le 9 septembre 1934 avec la bénédiction de l'église. Lors de la Seconde Guerre mondiale, l'église subit quelques dommages (toiture et une partie du chevet).

Période(s) principale(s) : 2^e quart 20^e siècle
Dates : 1932 (daté par travaux historiques)

Description

Entourée du cimetière, l'église est placée au coeur du village sur un tertre. Cet édifice de plan massé comporte un narthex, une nef de trois travées traversée d'un seul croisillon au sud et un chevet à cinq pans. Les fondations sont en béton armé, la maçonnerie en moellon de pierre de Billy et de Pargny. Le portail du 13^e siècle intégré dans la façade ouest conserve des traces de polychromie. Le clocher-porche est ajouré au sommet de baies triangulaires accueillant le motif de la croix latine. L'intérieur de l'édifice, dont la surface est plus réduite que celle de l'ancienne église, est d'une grande sobriété. Précédée du narthex soutenant la tribune, la nef est percée de fenêtres hautes. Le collatéral, séparé du vaisseau central par des piliers géminés à section octogonale, est ajouré de trois oculi octogonaux. La première travée nord abrite les fonts baptismaux dans un renforcement. La chapelle sud est constituée d'un arc en plein cintre à décor en pointe de diamant. Le plafond en charpente est composé de poutres visibles en chêne et sapin de sciage.

Éléments descriptifs

Matériau(x) du gros-oeuvre, mise en oeuvre et revêtement : béton ; enduit ; pierre de taille

Matériau(x) de couverture : ardoise

Plan : plan massé

Couvrements : charpente en bois apparente

Type(s) de couverture : toit à longs pans

Statut, intérêt et protection

Le remploi du portail ancien ainsi que le style relativement sobre de la construction trahissent une volonté d'imitation de l'ancien édifice.

Statut de la propriété : propriété de la commune

Références documentaires

Documents d'archive

- Médiathèque du Patrimoine. 80/3/15. **Dossier de reconstruction de l'église d'Oulches-la-Vallée-Foulon, archives du Comité technique de la société coopérative de reconstruction de l'Aisne.**

Documents figurés

- **Eglise d'Oulches**, dessin, par Amédée Piette, 11 juillet 1876 (AD Aisne : 8 Fi Oulches 1).
- **Oulches - Eglise**, carte postale, [s.n.], 1er quart 20e siècle (AP).

Bibliographie

- JONNEAUX, Hilaire Auguste. **Monographie de Vaucière et La-Vallée-Foulon** (24 Avril 1888) : AD Aisne, Dossier Piette.
- **La semaine religieuse**, 22 septembre 1934, n° 38.
p. 522

Illustrations



Dessin de l'ancien édifice,
par Amédée Piette (AD
Aisne : 8 Fi Oulches 1)
Phot. Inès Guérin
IVR22_20030202787NUCAB



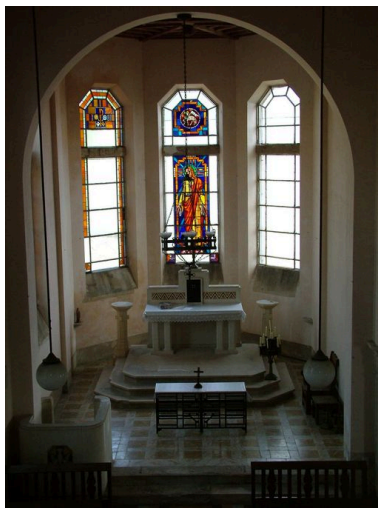
Vue de l'ancienne église (coll. part).
Phot. Inès Guérin
IVR22_20050200724NUCAB



Vue générale.
Phot. Irwin Leullier
IVR22_20030202785NUCA



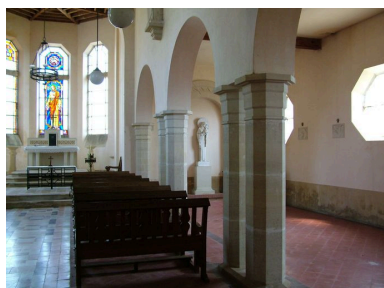
Vue du portail d'entrée
datant du 13e siècle.
Phot. Inès Guérin
IVR22_20030202766NUCA



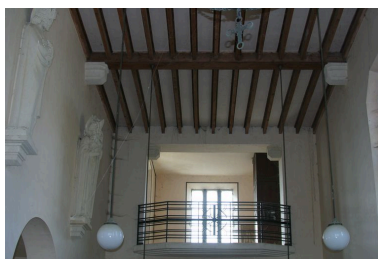
Vue du chœur.
Phot. Inès Guérin
IVR22_20030202765NUCA



Vue intérieure de l'édifice.
Phot. Inès Guérin
IVR22_20030202763NUCA



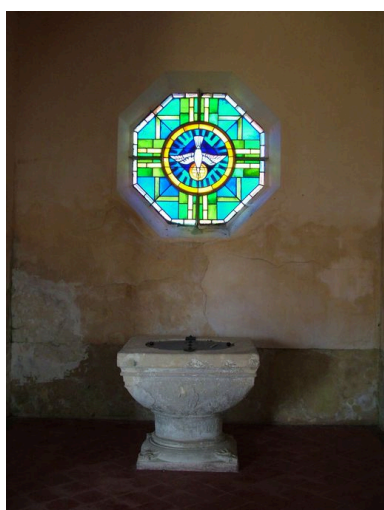
Vue intérieure de l'église.
Phot. Inès Guérin
IVR22_20030202768NUCA



Vue de la tribune et de la charpente.
Phot. Irwin Leullier
IVR22_20050201019NUCA



Vue de la chapelle sud
dédiée à la Vierge.
Phot. Inès Guérin
IVR22_20030202764NUCA



Vue de la chapelle
des fonts baptismaux.
Phot. Inès Guérin



Vue d'une des tombes du
cimetière entourant l'église.
Phot. Inès Guérin

IVR22_20030202762NUCA

IVR22_20030202767NUCA

Dossiers liés

Dossiers de synthèse :

Les édifices religieux reconstruits sur le Chemin des Dames, après la première guerre mondiale (IA02001625)

Oeuvre(s) contenue(s) :

Oeuvre(s) en rapport :

Le village d'Oulches-la-Vallée-Foulon (IA02001923) Hauts-de-France, Aisne, Oulches-la-Vallée-Foulon

Les objets mobiliers de l'église paroissiale Saint-Pierre d'Oulches-la-Vallée-Foulon (IM02004111) Hauts-de-France, Aisne, Oulches-la-Vallée-Foulon, Eglise paroissiale Saint-Pierre, rue Saint-Pierre-du-Château

Auteur(s) du dossier : Inès Guérin

Copyright(s) : (c) Région Hauts-de-France - Inventaire général ; (c) Département de l'Aisne ; (c) AGIR-Pic



Dessin de l'ancien édifice, par Amédée Piette (AD Aisne : 8 Fi Oulches 1)

IVR22_20030202787NUCAB

Auteur de l'illustration : Inès Guérin

(c) Ministère de la culture - Inventaire général ; (c) Département de l'Aisne ; (c) AGIR-Pic
reproduction soumise à autorisation du titulaire des droits d'exploitation



Vue de l'ancienne église (coll. part).

IVR22_20050200724NUCAB

Auteur de l'illustration : Inès Guérin

(c) Ministère de la culture - Inventaire général ; (c) Département de l'Aisne ; (c) AGIR-Pic
reproduction soumise à autorisation du titulaire des droits d'exploitation



Vue générale.

IVR22_20030202785NUCA

Auteur de l'illustration : Irwin Leullier

(c) Ministère de la culture - Inventaire général ; (c) Département de l'Aisne ; (c) AGIR-Pic
reproduction soumise à autorisation du titulaire des droits d'exploitation

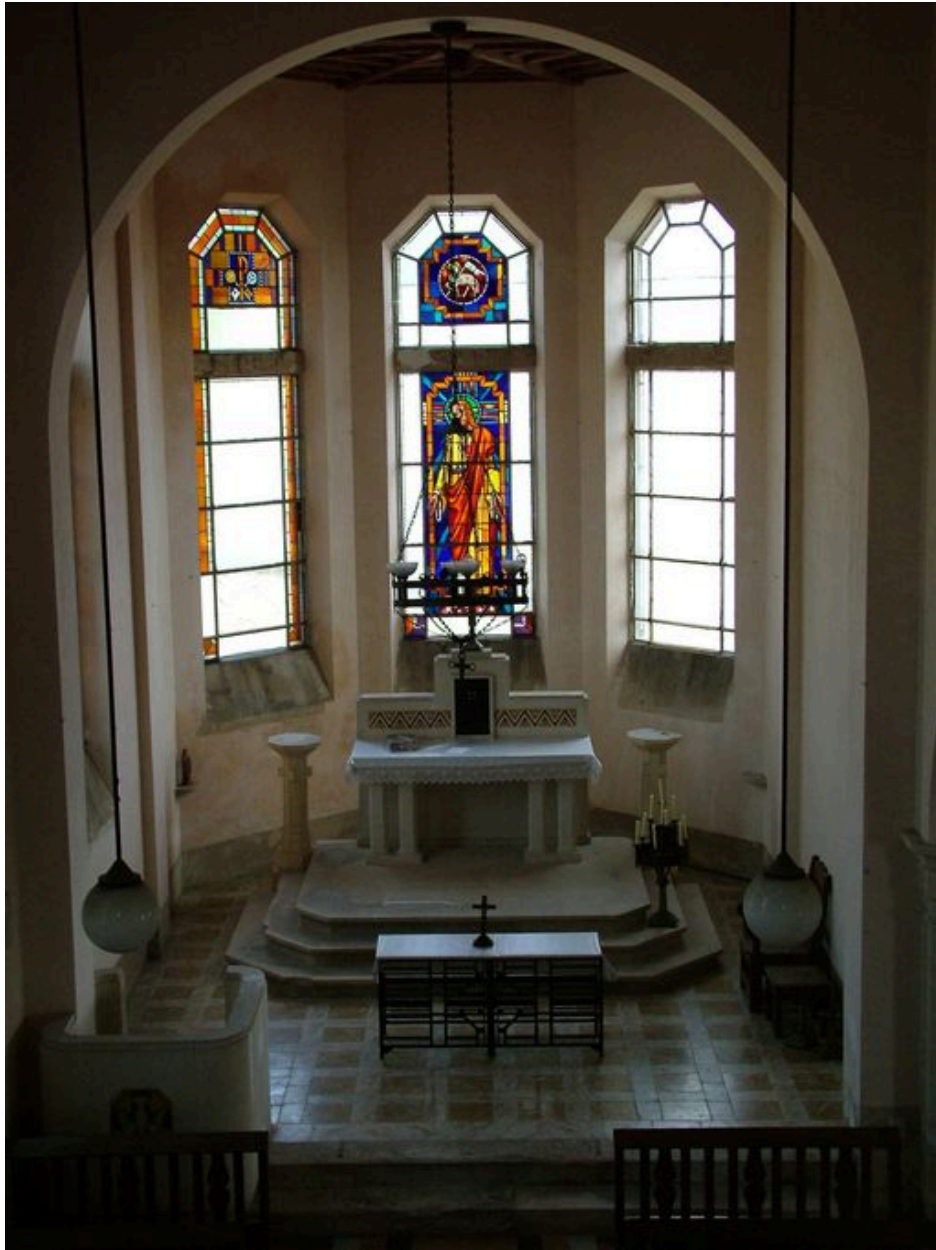


Vue du portail d'entrée datant du 13e siècle.

IVR22_20030202766NUCA

Auteur de l'illustration : Inès Guérin

(c) Ministère de la culture - Inventaire général ; (c) Département de l'Aisne ; (c) AGIR-Pic
reproduction soumise à autorisation du titulaire des droits d'exploitation



Vue du chœur.

IVR22_20030202765NUCA

Auteur de l'illustration : Inès Guérin

(c) Ministère de la culture - Inventaire général ; (c) Département de l'Aisne ; (c) AGIR-Pic
reproduction soumise à autorisation du titulaire des droits d'exploitation



Vue intérieure de l'édifice.

IVR22_20030202763NUCA

Auteur de l'illustration : Inès Guérin

(c) Ministère de la culture - Inventaire général ; (c) Département de l'Aisne ; (c) AGIR-Pic
reproduction soumise à autorisation du titulaire des droits d'exploitation



Vue intérieure de l'église.

IVR22_20030202768NUCA

Auteur de l'illustration : Inès Guérin

(c) Ministère de la culture - Inventaire général ; (c) Département de l'Aisne ; (c) AGIR-Pic
reproduction soumise à autorisation du titulaire des droits d'exploitation



Vue de la tribune et de la charpente.

IVR22_20050201019NUCA

Auteur de l'illustration : Irwin Leullier

(c) Ministère de la culture - Inventaire général ; (c) Département de l'Aisne ; (c) AGIR-Pic
reproduction soumise à autorisation du titulaire des droits d'exploitation



Vue de la chapelle sud dédiée à la Vierge.

IVR22_20030202764NUCA

Auteur de l'illustration : Inès Guérin

(c) Ministère de la culture - Inventaire général ; (c) Département de l'Aisne ; (c) AGIR-Pic
reproduction soumise à autorisation du titulaire des droits d'exploitation



Vue de la chapelle des fonts baptismaux.

IVR22_20030202762NUCA

Auteur de l'illustration : Inès Guérin

(c) Ministère de la culture - Inventaire général ; (c) Département de l'Aisne ; (c) AGIR-Pic
reproduction soumise à autorisation du titulaire des droits d'exploitation



Vue d'une des tombes du cimetière entourant l'église.

IVR22_20030202767NUCA

Auteur de l'illustration : Inès Guérin

(c) Ministère de la culture - Inventaire général ; (c) Département de l'Aisne ; (c) AGIR-Pic
reproduction soumise à autorisation du titulaire des droits d'exploitation