

Hauts-de-France, Nord
Aubers

Casemate de commandement 303

Références du dossier

Numéro de dossier : IA59004823

Date de l'enquête initiale : 2012

Date(s) de rédaction : 2014

Cadre de l'étude : enquête thématique régionale Les ouvrages fortifiés de la Première Guerre mondiale

Degré d'étude : étudié

Désignation

Dénomination : casemate

Précision sur la dénomination : casemate de commandement

Appellation : 303, blockhaus

Compléments de localisation

Milieu d'implantation :

Références cadastrales : 2014, 0A, 152

Historique

Casemate de commandement présumée fortement endommagée par les allemands lors de leur retraite.

Période(s) principale(s) : 1er quart 20e siècle

Description

Cette casemate de commandement (présumée) est un vaste édifice d'environ 90 m² très fortement endommagé : le couverture est brisé et soulevé par endroits, les murs sur la face nord, exposés. Par ailleurs, la végétation empêche d'embrasser le site dans son ensemble. On distingue ce qui pouvait être l'entrée de l'édifice, à l'angle sud-est. Malheureusement l'accès y est impossible. Des pans de murs, déformés par le souffle, révèlent la structure du béton du béton armé qui, par endroit, semble constitué de modules préfabriqués.

Éléments descriptifs

Matériau(x) du gros-oeuvre, mise en oeuvre et revêtement : béton, béton armé

Matériau(x) de couverture : béton en couverture

Étage(s) ou vaisseau(x) : en rez-de-chaussée

Type(s) de couverture : terrasse

Typologies et état de conservation

État de conservation : désaffecté

Statut, intérêt et protection

Intérêt de l'œuvre : vestiges de guerre

Statut de la propriété : propriété privée

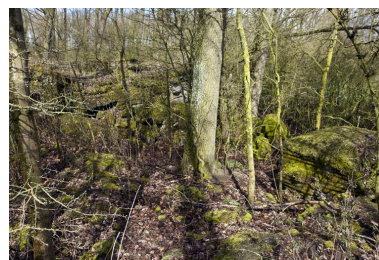
Illustrations



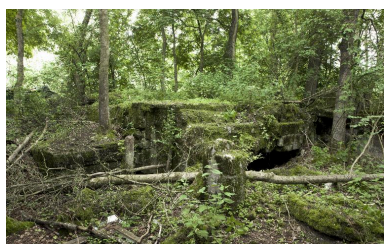
Elévation sud-ouest
Phot. Jean-Marc Ramette
IVR31_20145904412NUCA



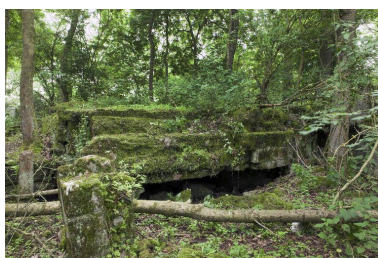
Couvrement de l'édifice
Phot. Jean-Marc Ramette
IVR32_20175900177NUCA



Couvrement de l'édifice
Phot. Jean-Marc Ramette
IVR31_20135900838NUCA



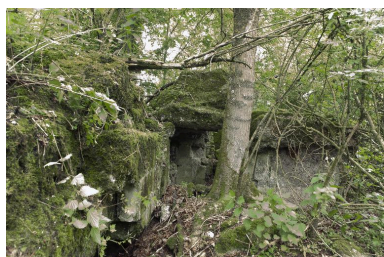
Elévation nord-est. Entrée ?
Phot. Jean-Marc Ramette
IVR31_20145904408NUCA



Elévation nord-est. Entrée ?
Phot. Jean-Marc Ramette
IVR31_20145904407NUCA



Elévation nord-est.
Phot. Jean-Marc Ramette
IVR31_20145904410NUCA



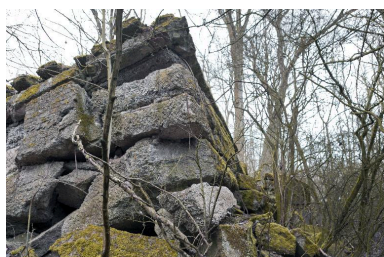
Elévation nord-est.
Phot. Jean-Marc Ramette
IVR31_20145904411NUCA



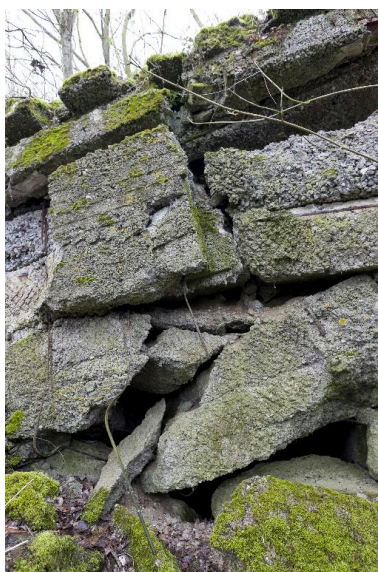
Elévation nord-est.
Phot. Jean-Marc Ramette
IVR31_20145904413NUCA



Elévation nord-est.
Phot. Jean-Marc Ramette
IVR31_20145904414NUCA



Elévation nord-est. Détail de
la structure du béton armé
Phot. Jean-Marc Ramette
IVR31_20145904415NUCA



Elévation nord-est. Détail de
la structure du béton armé
Phot. Jean-Marc Ramette
IVR31_20145904417NUCA



Elévation nord-est. Détail de
la structure du béton armé
Phot. Jean-Marc Ramette
IVR31_20145904416NUCA

Dossiers liés

Est partie constituante de : Ensemble de 3 casemates dit Befehlsstelle Bayern links (IA59005117) Nord-Pas-de-Calais, Nord, Aubers

Dossiers de synthèse :

Les ouvrages fortifiés de la première guerre mondiale : le Champ de bataille des Weppes - dossier de présentation (IA59005044)

Oeuvre(s) contenue(s) :

Auteur(s) du dossier : Jean-Marc Ramette

Copyright(s) : (c) Région Hauts-de-France - Inventaire général



Elévation sud-ouest

IVR31_20145904412NUCA

Auteur de l'illustration : Jean-Marc Ramette

(c) Région Hauts-de-France - Inventaire général

reproduction soumise à autorisation du titulaire des droits d'exploitation



Couvrement de l'édifice

IVR32_20175900177NUCA

Auteur de l'illustration : Jean-Marc Ramette

(c) Région Hauts-de-France - Inventaire général

reproduction soumise à autorisation du titulaire des droits d'exploitation



Couvrement de l'édifice

IVR31_20135900838NUCA

Auteur de l'illustration : Jean-Marc Ramette

(c) Région Hauts-de-France - Inventaire général

reproduction soumise à autorisation du titulaire des droits d'exploitation



Elévation nord-est. Entrée ?

IVR31_20145904408NUCA

Auteur de l'illustration : Jean-Marc Ramette

(c) Région Hauts-de-France - Inventaire général

reproduction soumise à autorisation du titulaire des droits d'exploitation



Elévation nord-est. Entrée ?

IVR31_20145904407NUCA

Auteur de l'illustration : Jean-Marc Ramette

(c) Région Hauts-de-France - Inventaire général

reproduction soumise à autorisation du titulaire des droits d'exploitation



Elévation nord-est.

IVR31_20145904410NUCA

Auteur de l'illustration : Jean-Marc Ramette

(c) Région Hauts-de-France - Inventaire général

reproduction soumise à autorisation du titulaire des droits d'exploitation



Elévation nord-est.

IVR31_20145904411NUCA

Auteur de l'illustration : Jean-Marc Ramette

(c) Région Hauts-de-France - Inventaire général

reproduction soumise à autorisation du titulaire des droits d'exploitation



Elévation nord-est.

IVR31_20145904413NUCA

Auteur de l'illustration : Jean-Marc Ramette

(c) Région Hauts-de-France - Inventaire général

reproduction soumise à autorisation du titulaire des droits d'exploitation



Elévation nord-est.

IVR31_20145904414NUCA

Auteur de l'illustration : Jean-Marc Ramette

(c) Région Hauts-de-France - Inventaire général

reproduction soumise à autorisation du titulaire des droits d'exploitation



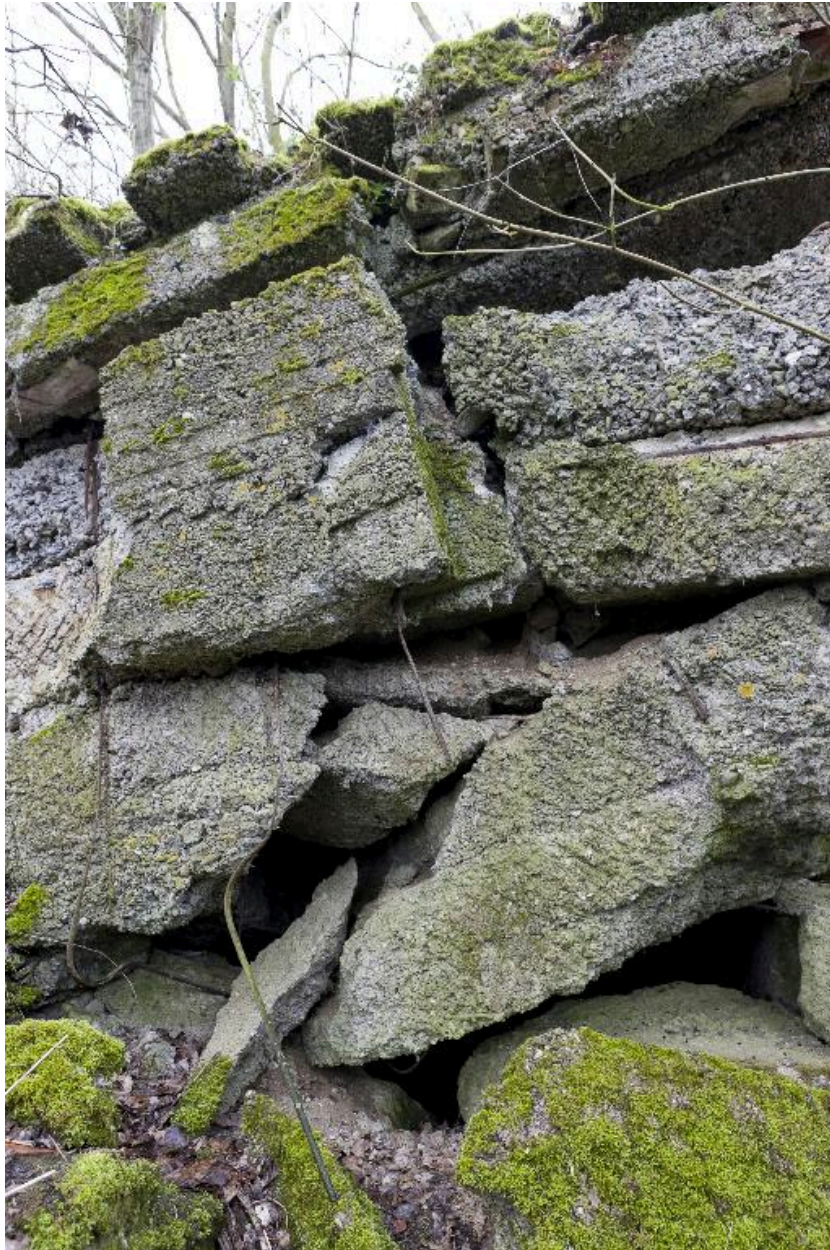
Elévation nord-est. Détail de la structure du béton armé

IVR31_20145904415NUCA

Auteur de l'illustration : Jean-Marc Ramette

(c) Région Hauts-de-France - Inventaire général

reproduction soumise à autorisation du titulaire des droits d'exploitation

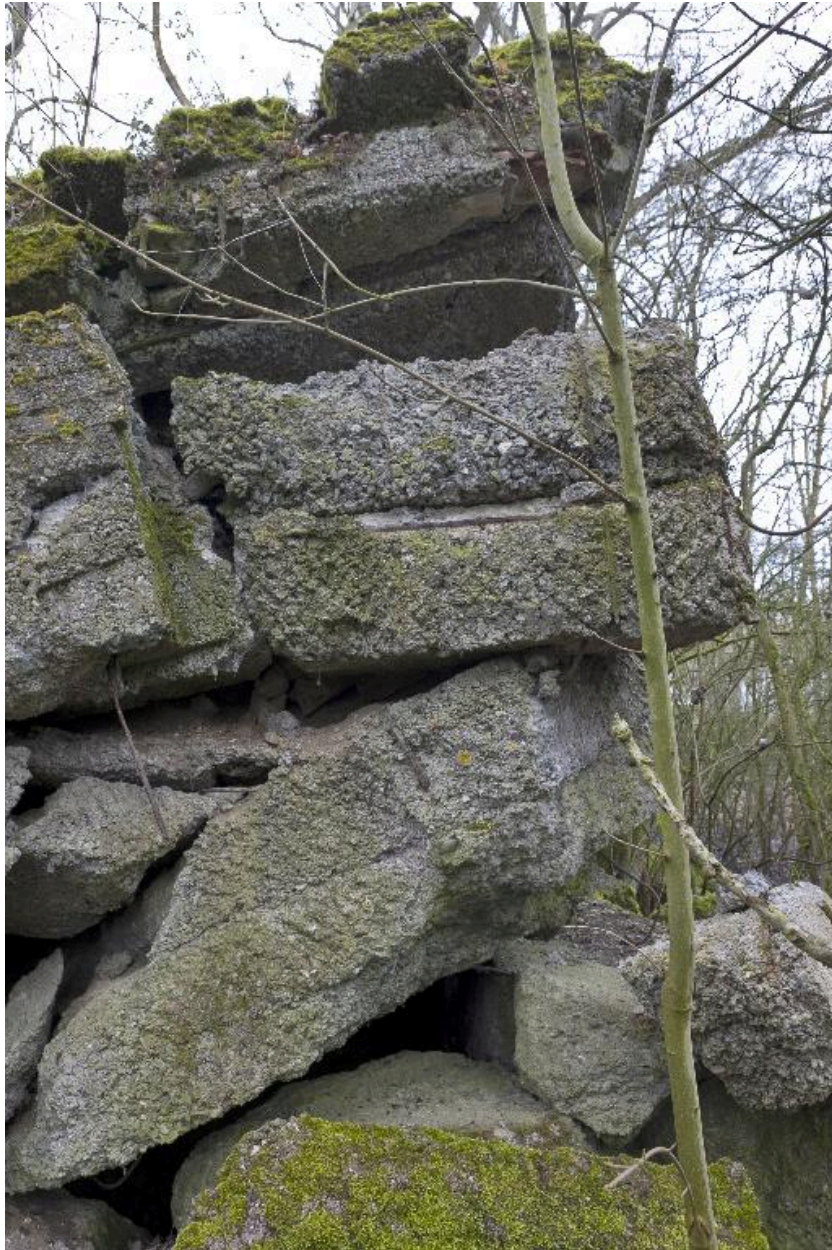


Elévation nord-est. Détail de la structure du béton armé

IVR31_20145904417NUCA

Auteur de l'illustration : Jean-Marc Ramette

(c) Région Hauts-de-France - Inventaire général
reproduction soumise à autorisation du titulaire des droits d'exploitation



Elévation nord-est. Détail de la structure du béton armé

IVR31_20145904416NUCA

Auteur de l'illustration : Jean-Marc Ramette

(c) Région Hauts-de-France - Inventaire général

reproduction soumise à autorisation du titulaire des droits d'exploitation