

Hauts-de-France, Somme
Frémontiers
Eglise paroissiale Saint-Pierre

Ensemble de deux statues : Anges

Références du dossier

Numéro de dossier : IM80001792
Date de l'enquête initiale : 2010
Date(s) de rédaction : 2010
Cadre de l'étude : opération ponctuelle , mobilier et objets religieux
Degré d'étude : recensé
Référence du dossier Monument Historique : PM80000671

Désignation

Dénomination : statue
Précision sur la dénomination : en pendant

Compléments de localisation

Emplacement dans l'édifice : maître-autel

Historique

Ces deux statues d'anges peuvent être attribuées au sculpteur François Cressent (analyse stylistique).
Période(s) principale(s) : 18e siècle
Auteur(s) de l'oeuvre : François Cressent (sculpteur, attribution par analyse stylistique, ?)

Description

Éléments descriptifs

Catégorie(s) technique(s) : sculpture
Éléments structurels, forme, fonctionnement : revers plat

Matériaux : bois peint, monochrome

Mesures :

Dimensions non prises.

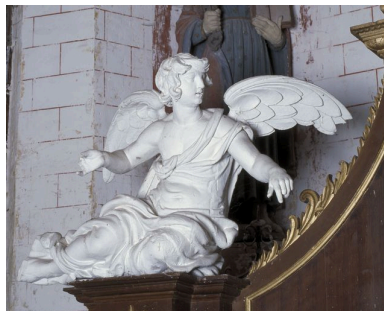
Représentations :

Anges assis.

Statut, intérêt et protection

Intérêt de l'oeuvre : à signaler
Protections : classé au titre objet, 1980/07/08
Statut de la propriété : propriété publique

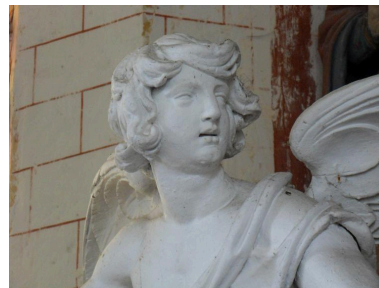
Illustrations



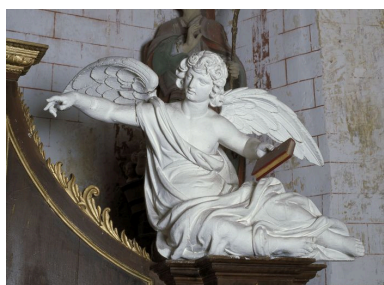
Ange de gauche.
Phot. Marie-Laure Monnehay-Vulliet
IVR22_20108000204XA



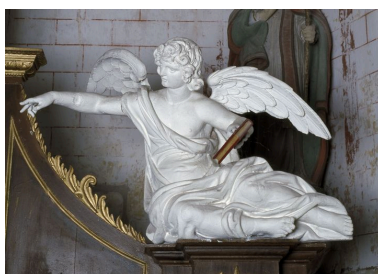
Ange de gauche, vue de face.
Phot. Marie-Laure Monnehay-Vulliet
IVR22_20108000205XA



Ange de gauche, détail
Phot. Isabelle Barbedor
IVR22_20108010002NUCA



Ange de droite.
Phot. Marie-Laure Monnehay-Vulliet
IVR22_20108000202XA



Ange de droite, vue de trois-quarts.
Phot. Marie-Laure Monnehay-Vulliet
IVR22_20108000203XA



Ange de droite, revers.
Phot. Isabelle Barbedor
IVR22_20108010004NUCA

Dossiers liés

Oeuvre(s) contenue(s) :

Oeuvre(s) en rapport :

Le mobilier de l'église de Frémontiers (IM80001790) Hauts-de-France, Somme, Frémontiers, Eglise paroissiale Saint-Pierre

Auteur(s) du dossier : Isabelle Barbedor

Copyright(s) : (c) Région Hauts-de-France - Inventaire général



Ange de gauche.

IVR22_20108000204XA

Auteur de l'illustration : Marie-Laure Monnehay-Vulliet

(c) Région Hauts-de-France - Inventaire général

reproduction soumise à autorisation du titulaire des droits d'exploitation



Ange de gauche, vue de face.

IVR22_20108000205XA

Auteur de l'illustration : Marie-Laure Monnehay-Vulliet

(c) Région Hauts-de-France - Inventaire général

reproduction soumise à autorisation du titulaire des droits d'exploitation



Ange de gauche, détail

IVR22_20108010002NUCA

Auteur de l'illustration : Isabelle Barbedor

(c) Région Hauts-de-France - Inventaire général

reproduction soumise à autorisation du titulaire des droits d'exploitation



Ange de droite.

IVR22_20108000202XA

Auteur de l'illustration : Marie-Laure Monnehay-Vulliet

(c) Région Hauts-de-France - Inventaire général

reproduction soumise à autorisation du titulaire des droits d'exploitation



Ange de droite, vue de trois-quarts.

IVR22_20108000203XA

Auteur de l'illustration : Marie-Laure Monnehay-Vulliet

(c) Région Hauts-de-France - Inventaire général

reproduction soumise à autorisation du titulaire des droits d'exploitation



Ange de droite, revers.

IVR22_20108010004NUCA

Auteur de l'illustration : Isabelle Barbedor

(c) Région Hauts-de-France - Inventaire général

reproduction soumise à autorisation du titulaire des droits d'exploitation