

Hauts-de-France, Nord
Frelinghien
L'Aventure
Chemin de l'Aventure

Observatoire casematé et casemate 439, dite de l'Aventure

Références du dossier

Numéro de dossier : IA59005064

Date de l'enquête initiale : 2016

Date(s) de rédaction : 2017

Cadre de l'étude : enquête thématique régionale Les ouvrages fortifiés de la Première Guerre mondiale

Degré d'étude : étudié

Désignation

Dénomination : casemate, poste d'observation

Précision sur la dénomination : observatoire casematé

Appellation : Observatoire casematé de l'Aventure, 439, blockhaus

Compléments de localisation

Milieu d'implantation : en écart

Références cadastrales : 2014, OB, 707, 850 ; 1833, C, 832

Historique

Cet observatoire casematé ainsi que le petit abri bétonné tout proche, ont été construits, autour de 1916, dans une ferme située au lieu-dit l'Aventure, déjà présente au cadastre de 1832 (et dont il ne reste rien). Il sont alors situés à 1300 m. des lignes britanniques.

Période(s) principale(s) : 1er quart 20e siècle

Description

L'observatoire est une tour casematée, de section carrée, d'environ 3 m. de côté pour une hauteur d'à peu près 10 m. Coiffé d'un toit à deux pans en béton armé et couvert de tuile flamande mécanique, il devait s'adosser, par sa face nord-ouest, à un bâtiment existant et apparaître comme un colombier aux observateurs britanniques. La face sud-ouest semble aveugle pourtant une observation attentive révèle deux embrasures dans le brisis du toit. La face sud-est percée de deux portes, au niveau du sol et au sommet. L'intérieur révèle les accroches d'échelons métalliques et celles de planchers intermédiaires aujourd'hui disparus. L'accès au poste d'observation se fait au travers d'un plancher en béton, armé de fer disparates et apparents. La seconde porte au niveau du pignon servait sans doute d'évacuation d'urgence.

La seconde casemate, quelques mètres au sud du précédent, est aujourd'hui en grande partie enterré. D'environ 5 m. sur 3, et couverte d'un toit en terrasse, il pourrait s'agir d'un abri à personnel.

Éléments descriptifs

Matériau(x) du gros-oeuvre, mise en oeuvre et revêtement : béton, béton armé

Matériau(x) de couverture : béton en couverture

Étage(s) ou vaisseau(x) : en rez-de-chaussée

Type(s) de couverture : terrasse, toit à longs pans

Typologies et état de conservation

État de conservation : désaffecté

Statut, intérêt et protection

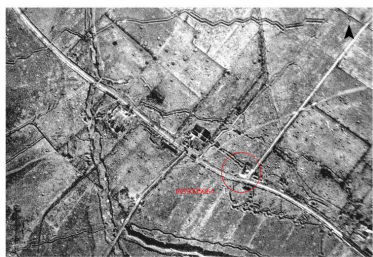
Intérêt de l'œuvre : vestiges de guerre
Statut de la propriété : propriété privée

Références documentaires

Documents figurés

- Photographie aérienne du 16/02/1918 (Imperial War Museum, Londres ; 32984).

Illustrations



Situation des deux casemates sur une photographie aérienne britannique du 16/02/1918
Phot. Jean-Marc Ramette
IVR32_20175901517NUCA



Situation des deux casemates sur une photographie aérienne de 2014
Phot. Jean-Marc Ramette
IVR32_20175901518NUCA



Vue générale des deux casemates, vers le nord-ouest
Phot. Jean-Marc Ramette
IVR32_20165901034NUCA



Vue générale des deux casemates, vers le nord-ouest
Phot. Jean-Marc Ramette
IVR32_20165901039NUCA



Vue de trois-quarts de l'observatoire, vers l'est
Phot. Jean-Marc Ramette
IVR32_20165901036NUCA



Vue de trois-quarts de l'observatoire vers le nord-est
Phot. Jean-Marc Ramette
IVR32_20165901037NUCA



Vue de l'observatoire, vers le nord
Phot. Jean-Marc Ramette
IVR32_20165901035NUCA



Vue de l'observatoire,
vers le nord-ouest
Phot. Jean-Marc Ramette
IVR32_20165901038NUCA



Vue frontale de l'observatoire
vers le nord-ouest
Phot. Jean-Marc Ramette
IVR32_20165901033NUCA



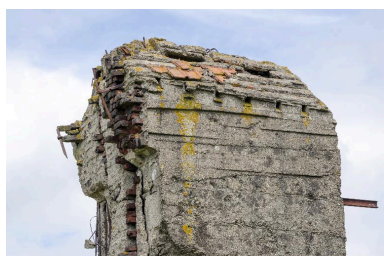
Vue générale des deux
casemates, vers l'ouest
Phot. Jean-Marc Ramette
IVR32_20165901030NUCA



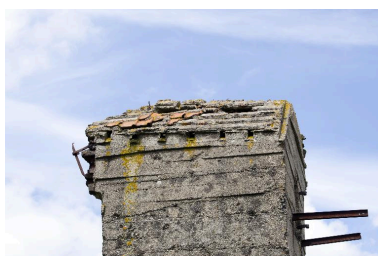
Vue de trois-quarts de
l'observatoire vers l'ouest
Phot. Jean-Marc Ramette
IVR32_20165901032NUCA



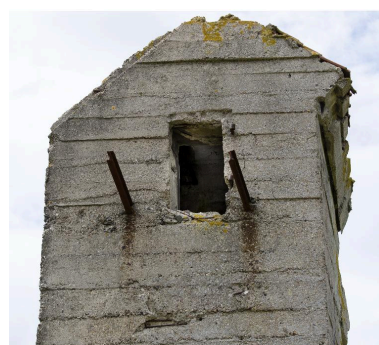
Vue de trois-quarts de
l'observatoire, vers l'ouest
Phot. Jean-Marc Ramette
IVR32_20165901031NUCA



Couvrement de l'observatoire, vers
l'est. On aperçoit les deux embrasures
d'observation près du faitage.



Vue couvrement de l'observatoire,
vers le nord-est. On aperçoit



Phot. Jean-Marc Ramette
IVR32_20165901029NUCA



Vue du couvrement de
l'observatoire vers l'ouest
Phot. Jean-Marc Ramette
IVR32_20165901026NUCA

les deux embrasures
d'observation près du faîtage.
Phot. Jean-Marc Ramette
IVR32_20165901028NUCA



Intérieur de l'observatoire.
Vue zénithale
Phot. Jean-Marc Ramette
IVR32_20165901025NUCA

Vue de l'ouverture haute du
"pignon" sud-est de l'observatoire
Phot. Jean-Marc Ramette
IVR32_20165901027NUCA

Dossiers liés

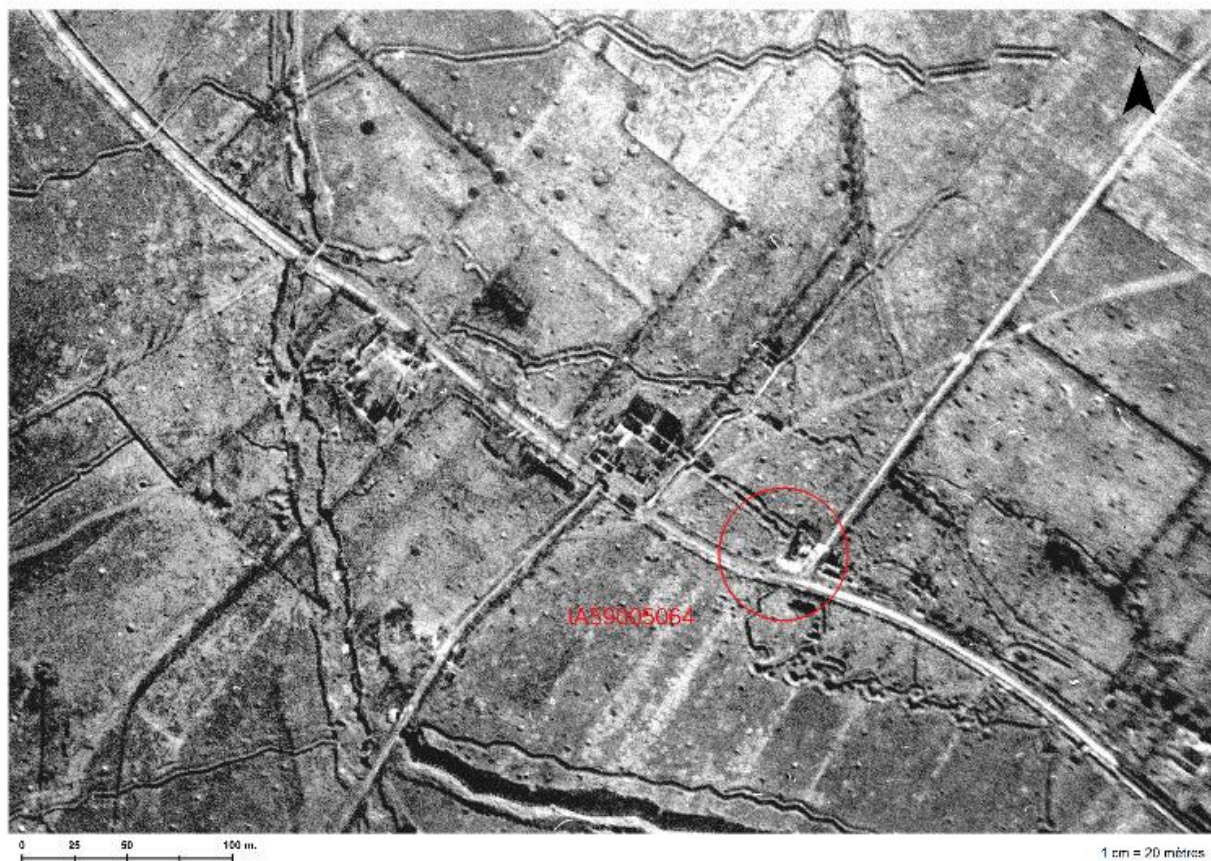
Dossiers de synthèse :

Les ouvrages fortifiés de la première guerre mondiale : le Champ de bataille des Weppes - dossier de présentation
(IA59005044)

Oeuvre(s) contenue(s) :

Auteur(s) du dossier : Jean-Marc Ramette

Copyright(s) : (c) Région Hauts-de-France - Inventaire général



Situation des deux casemates sur une photographie aérienne britannique du 16/02/1918

IVR32_20175901517NUCA

Auteur de l'illustration : Jean-Marc Ramette

(c) Région Hauts-de-France - Inventaire général ; (c) Imperial War Museum, London, United-Kingdom
reproduction soumise à autorisation du titulaire des droits d'exploitation



Situation des deux casemates sur une photographie aérienne de 2014

IVR32_20175901518NUCA

Auteur de l'illustration : Jean-Marc Ramette

(c) Région Hauts-de-France - Inventaire général ; (c) IGN
reproduction soumise à autorisation du titulaire des droits d'exploitation



Vue générale des deux casemates, vers le nord-ouest

IVR32_20165901034NUCA

Auteur de l'illustration : Jean-Marc Ramette

(c) Région Hauts-de-France - Inventaire général

reproduction soumise à autorisation du titulaire des droits d'exploitation



Vue générale des deux casemates, vers le nord-ouest

IVR32_20165901039NUCA

Auteur de l'illustration : Jean-Marc Ramette

(c) Région Hauts-de-France - Inventaire général

reproduction soumise à autorisation du titulaire des droits d'exploitation



Vue de trois-quarts de l'observatoire, vers l'est

IVR32_20165901036NUCA

Auteur de l'illustration : Jean-Marc Ramette

(c) Région Hauts-de-France - Inventaire général

reproduction soumise à autorisation du titulaire des droits d'exploitation



Vue de trois-quarts de l'observatoire vers le nord-est

IVR32_20165901037NUCA

Auteur de l'illustration : Jean-Marc Ramette

(c) Région Hauts-de-France - Inventaire général

reproduction soumise à autorisation du titulaire des droits d'exploitation



Vue de le l'observatoire, vers le nord

IVR32_20165901035NUCA

Auteur de l'illustration : Jean-Marc Ramette

(c) Région Hauts-de-France - Inventaire général

reproduction soumise à autorisation du titulaire des droits d'exploitation



Vue de le l'observatoire, vers le nord-ouest

IVR32_20165901038NUCA

Auteur de l'illustration : Jean-Marc Ramette

(c) Région Hauts-de-France - Inventaire général

reproduction soumise à autorisation du titulaire des droits d'exploitation



Vue frontale de l'observatoire vers le nord-ouest

IVR32_20165901033NUCA

Auteur de l'illustration : Jean-Marc Ramette

(c) Région Hauts-de-France - Inventaire général

reproduction soumise à autorisation du titulaire des droits d'exploitation



Vue générale des deux casemates, vers l'ouest

IVR32_20165901030NUCA

Auteur de l'illustration : Jean-Marc Ramette

(c) Région Hauts-de-France - Inventaire général

reproduction soumise à autorisation du titulaire des droits d'exploitation



Vue de trois-quarts de l'observatoire vers l'ouest

IVR32_20165901032NUCA

Auteur de l'illustration : Jean-Marc Ramette

(c) Région Hauts-de-France - Inventaire général

reproduction soumise à autorisation du titulaire des droits d'exploitation



Vue de trois-quarts de l'observatoire, vers l'ouest

IVR32_20165901031NUCA

Auteur de l'illustration : Jean-Marc Ramette

(c) Région Hauts-de-France - Inventaire général

reproduction soumise à autorisation du titulaire des droits d'exploitation



Couvrement de l'observatoire, vers l'est. On aperçoit les deux embrasures d'observation près du faîtage.

IVR32_20165901029NUCA

Auteur de l'illustration : Jean-Marc Ramette

(c) Région Hauts-de-France - Inventaire général

reproduction soumise à autorisation du titulaire des droits d'exploitation



Vue couverture de l'observatoire, vers le nord-est. On aperçoit les deux embrasures d'observation près du faîtage.

IVR32_20165901028NUCA

Auteur de l'illustration : Jean-Marc Ramette

(c) Région Hauts-de-France - Inventaire général

reproduction soumise à autorisation du titulaire des droits d'exploitation



Vue de l'ouverture haute du "pignon" sud-est de l'observatoire

IVR32_20165901027NUCA

Auteur de l'illustration : Jean-Marc Ramette

(c) Région Hauts-de-France - Inventaire général

reproduction soumise à autorisation du titulaire des droits d'exploitation



Vue du couvrement de l'observatoire vers l'ouest

IVR32_20165901026NUCA

Auteur de l'illustration : Jean-Marc Ramette

(c) Région Hauts-de-France - Inventaire général

reproduction soumise à autorisation du titulaire des droits d'exploitation



Intérieur de l'observatoire. Vue zénithale

IVR32_20165901025NUCA

Auteur de l'illustration : Jean-Marc Ramette

(c) Région Hauts-de-France - Inventaire général

reproduction soumise à autorisation du titulaire des droits d'exploitation