

Hauts-de-France, Somme

Mers-les-Bains

14 rue Maurice-Dupont, ancienne rue des Bains, 62 rue Henri-Leboeuf, ancienne rue Pierre-Lefort

## Ancien commissariat de police, actuellement conservatoire de musique

### Références du dossier

Numéro de dossier : IA80001451

Date de l'enquête initiale : 2002

Date(s) de rédaction : 2003

Cadre de l'étude : patrimoine de la villégiature la Côte picarde

Degré d'étude : repéré

### Désignation

Dénomination : commissariat de police

Destinations successives : conservatoire

Parties constituantes non étudiées : remise de matériel d'incendie, prison, logement, cour

### Compléments de localisation

Milieu d'implantation : en ville

Références cadastrales : 1982. AE 632, 633

### Historique

Edifice communal construit de 1898 (date des plans) à 1899, par Martin (document d'archives), entrepreneur, d'après les plans d'Edouard Boeuf (signature des plans), architecte à Mers-les-Bains. Destiné à recevoir les pompes à incendie, une prison, une salle des corbillards, une salle de conférences et un logement pour l'agent de police. Une salle de musique est ensuite installée dans les locaux, agrandie en 1926 par l'architecte Edouard Boeuf et Fernand Mouillard entrepreneur à Saint-Quentin-Lamotte (Somme).

Période(s) principale(s) : 4e quart 19e siècle

Dates : 1898 (daté par source)

Auteur(s) de l'oeuvre : Edouard Boeuf (architecte, attribution par source), entreprise de monuments funèbres Martin (entrepreneur, attribution par source)

### Description

Edifice établi à l'angle et à l'aplomb de la rue. Le gros-oeuvre, en brique, est laissé apparent. Le toit est couvert à longs-pans et pignons partiellement couverts du fait de la mitoyenneté. Le pan coupé est couvert d'une croupe. Edifice comportant une entrée sur l'angle, amortie par une fenêtre de lucarne, deux entrées rue Maurice Dupont, et deux grandes baies à linteau de fonte (modifiées) rue Henri-Leboeuf. Une corniche en briques court le long du fait du mur gouttereau.

### Éléments descriptifs

Matériau(x) du gros-oeuvre, mise en oeuvre et revêtement : brique

Matériau(x) de couverture : ardoise

Étage(s) ou vaisseau(x) : 1 étage carré, étage de comble

Type(s) de couverture : toit à longs pans ; pignon couvert ; pignon découvert ; croupe

### Décor

Techniques : maçonnerie

Représentations : fronton

Précision sur les représentations :

Encadrements des baies et séparation des niveaux mis en valeur par une assise de briques. Le pan coupé sur l'angle est surmonté d'un fronton triangulaire maçonné.

## Statut, intérêt et protection

Statut de la propriété : propriété publique

## Références documentaires

### Documents d'archive

- AD Somme. Série O ; 99 O 2594. **Mers-les-Bains, travaux communaux (1870-1939).**  
dossier construction d'un bâtiment à l'angle des rues des Bains et Pierre Lefort, à affecter aux services municipaux (1899)
- **99 O 2592. Mers-les-Bains, travaux communaux (1870-1939)**  
AD Somme. Série O ; 99 O 2592. **Mers-les-Bains, travaux communaux (1870-1939).**  
dossier agrandissement de l'ancienne salle de musique rue Pierre Lefort (1926)

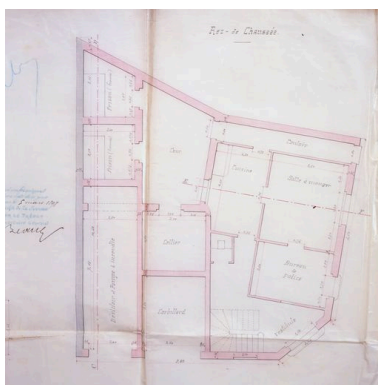
### Documents figurés

- **Construction d'un bâtiment à l'angle de la rue des Bains et de la rue Pierre Lefort, coupes, élévations,** encre et lavis sur simili calque, par Boeuf architecte, 12 février 1898 (AD Somme ; 99 O 2594).
- **Construction d'un bâtiment à l'angle de la rue des Bains et de la rue Pierre Lefort, plans du rez-de-chaussée et du premier étage,** encre et lavis sur simili calque, par Boeuf architecte, 12 février 1898 (AD Somme ; 99 O 2594).
- **Agrandissement de la salle de musique, plan, coupe,** encre et lavis sur papier, par Edouard Boeuf architecte, 15 mars 1926 (AD Somme ; 99 O 2592).

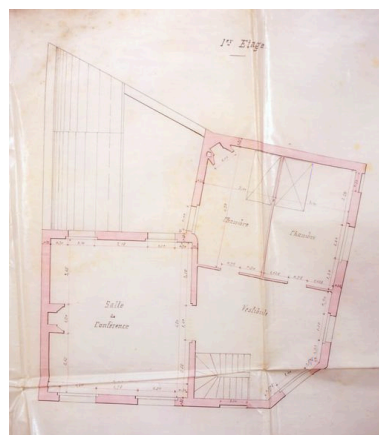
## Illustrations



Elévations (AD Somme ; 99 O 2594).  
Phot. Monnehay-Vulliet Marie-Laure  
IVR22\_20038001180XAB



Plan du rez-de-chaussée  
(AD Somme ; 99 O 2594).  
Phot. Monnehay-Vulliet Marie-Laure  
IVR22\_20038001181XAB



Plan de l'étage (AD  
Somme ; 99 O 2594).  
Phot. Monnehay-Vulliet Marie-Laure  
IVR22\_20038001182XAB



Vue d'ensemble.  
Phot. Elisabeth Justome  
IVR22\_20038005357NUCA

## Dossiers liés

### Dossiers de synthèse :

L'architecture de l'administration ou de la vie publique de la Côte picarde (IA80001610)

### Oeuvre(s) contenue(s) :

### Oeuvre(s) en rapport :

Lotissement communal 5 à Mers-les-Bains (IA80001635) Picardie, Somme, Mers-les-Bains

Auteur(s) du dossier : Elisabeth Justome

Copyright(s) : (c) Région Hauts-de-France - Inventaire général ; (c) Département de la Somme ; (c) SMACOPI

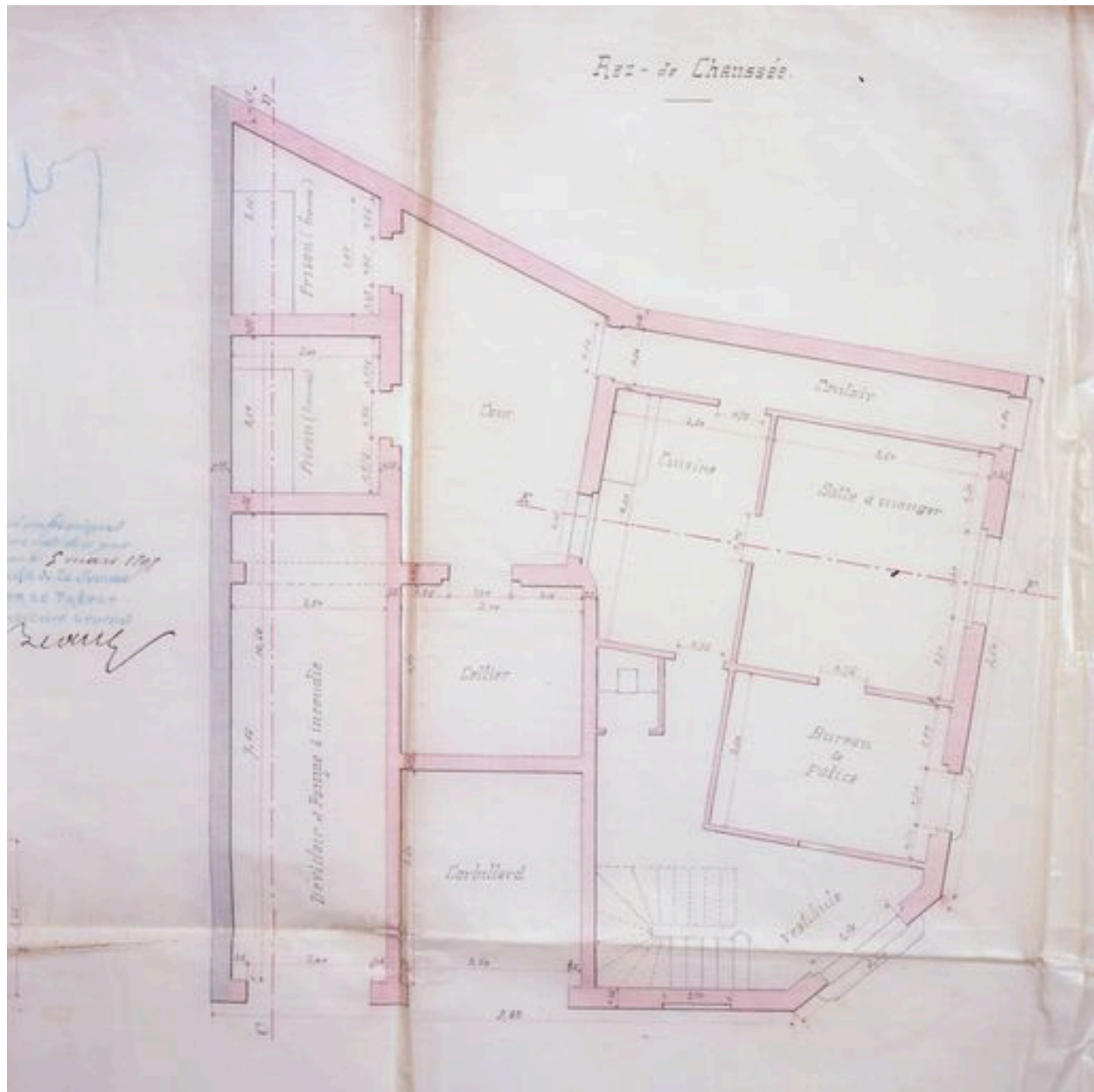


Elévations (AD Somme ; 99 O 2594).

IVR22\_20038001180XAB

Auteur de l'illustration : Monnehay-Vulliet Marie-Laure

(c) Ministère de la culture - Inventaire général ; (c) Département de la Somme ; (c) SMACOPI ; (c) AGIR-Pic  
reproduction soumise à autorisation du titulaire des droits d'exploitation

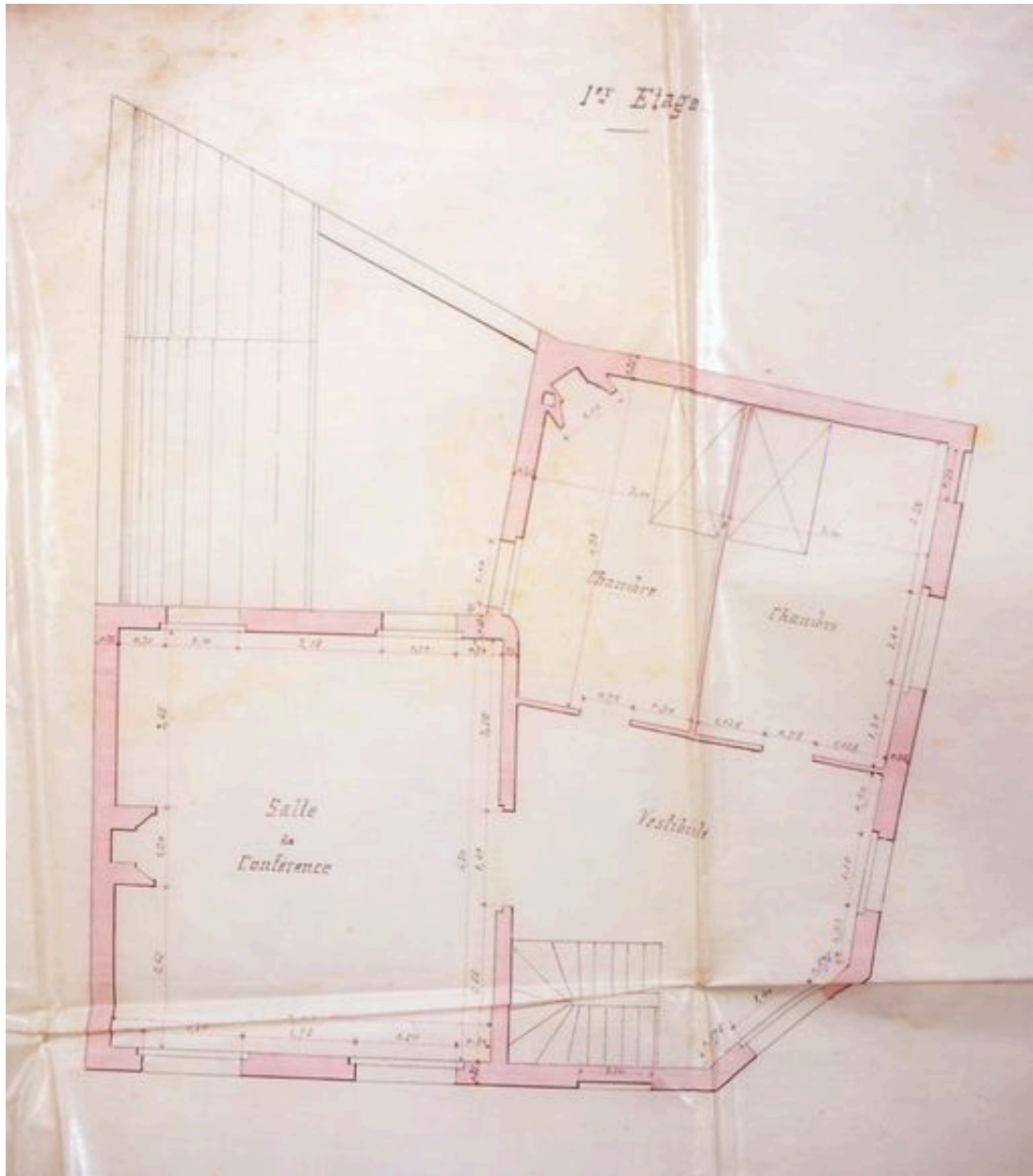


Plan du rez-de-chaussée (AD Somme ; 99 O 2594).

IVR22\_20038001181XAB

Auteur de l'illustration : Monnehay-Vulliet Marie-Laure

(c) Ministère de la culture - Inventaire général ; (c) Département de la Somme ; (c) SMACOPI ; (c) AGIR-Pic  
reproduction soumise à autorisation du titulaire des droits d'exploitation



Plan de l'étage (AD Somme ; 99 O 2594).

IVR22\_20038001182XAB

Auteur de l'illustration : Monnehay-Vulliet Marie-Laure

(c) Ministère de la culture - Inventaire général ; (c) Département de la Somme ; (c) SMACOPI ; (c) AGIR-Pic  
reproduction soumise à autorisation du titulaire des droits d'exploitation



Vue d'ensemble.

IVR22\_20038005357NUCA

Auteur de l'illustration : Elisabeth Justome

(c) Région Hauts-de-France - Inventaire général ; (c) Département de la Somme ; (c) SMACOPI  
reproduction soumise à autorisation du titulaire des droits d'exploitation