

Hauts-de-France, Aisne
Faverolles
Église paroissiale Saint-Pierre, rue de l' Église

Poutre de gloire : Calvaire

Références du dossier

Numéro de dossier : IM02000583

Date de l'enquête initiale : 1992

Date(s) de rédaction : 1993

Cadre de l'étude : inventaire topographique canton de Villers-Cotterêts, mobilier et objets religieux

Degré d'étude : étudié

Référence du dossier Monument Historique : PM02002694PM02002695

Désignation

Dénomination : poutre de gloire

Titres : Calvaire

Compléments de localisation

Milieu d'implantation : en village

Emplacement dans l'édifice : pilier nord-ouest de la croisée du transept (Christ) et mur nord du collatéral nord (Vierge et saint Jean)

Historique

Le Christ en croix et les statues de la Vierge et de saint Jean semblent provenir d'une poutre de gloire qu'on peut stylistiquement dater du 16e siècle. Les cartes postales éditées en 1918 témoignent que le Christ, au moins, se trouvait à cette époque à l'entrée du chœur de la précédente église. Les éléments de l'ensemble, très endommagés lors de la destruction de l'édifice en 1918, ont été restaurés et replacés dans l'actuelle église, mais n'ont pas été regroupés.

L'inventaire des objets mobiliers de l'église, sans doute dressé lors de la séparation des Églises et de l'État, laisse planer un doute sur l'homogénéité de l'ensemble. En effet, il y est fait mention d'une croix avec Christ en bois, "provenant de l'ancien calvaire de la place". Parmi les autres statues de bois, sont énumérés une Sainte Vierge et un saint Pierre (?), identification erronée due à une mauvaise interprétation de la trace laissée par les objets tenus par saint Jean l'Évangéliste. Pourtant, le modelé sommaire de ces trois statues et le traitement des visages les rapprochent indéniablement. Les trois statues appartiennent donc vraisemblablement au même ensemble, même si le Christ a pu recevoir temporairement une autre implantation.

Période(s) principale(s) : 16e siècle

Description

L'ancienne poutre de gloire de la précédente église comportait, comme souvent, un Christ en croix, la Vierge et saint Jean l'Évangéliste. Ces trois personnages sont taillés dans du chêne et peints de couleurs variées. Le Christ, formé de trois éléments assemblés (le corps et les deux bras), est fixé sur une croix dont chaque extrémité était terminée par une représentation des symboles évangéliques sculptés en relief engagé. Les statues de la Vierge et de saint Jean sont toutes deux monoxyles.

Éléments descriptifs

Catégorie(s) technique(s) : sculpture

Éléments structurels, forme, fonctionnement : revers ébauché

Matériaux : chêne (monoxyle, en plusieurs éléments) : taillé, peint, polychrome, décor à relief engagé, décor dans la masse

Mesures :

Dimensions de la Vierge et de saint Jean : h = 135 ; la = 38 ; pr = 23. Hauteur du Christ : h = 165.

Représentations :

La croix du Christ ayant été abîmée au cours des bombardements de la Première Guerre mondiale, le seul des symboles évangéliques qui subsiste à ses extrémités est l'homme de saint Matthieu, au-dessus de la tête du Christ. Les symboles des bras de la croix sont remplacés par un oiseau aux ailes ouvertes, entouré d'un phylactère. La Vierge est représentée enveloppée dans un manteau, les mains jointes sur la poitrine. Saint Jean tient le calice, de la main droite, et un livre, de la main gauche. À sa ceinture pendent deux objets dans lesquels il faut reconnaître un encrier et un plumier.

État de conservation

oeuvre déposée , manque , partie remplacée , oeuvre restaurée , mauvais état

La poutre n'existe plus depuis longtemps et il ne subsiste que les trois personnages qu'elle portait, répartis en deux endroits différents de l'église. Les bras du Christ et la jambe droite résultent d'une réfection postérieure à la Première Guerre mondiale, ainsi que la majeure partie de la croix. La statue de la Vierge et - plus encore - celle de saint Jean ont subi une forte attaque de vers xylophages qui a fait presque entièrement disparaître les avant-bras de saint Jean et les attributs que ses mains tenaient.

Statut, intérêt et protection

Intérêt de l'œuvre : à signaler

Protections : inscrit au titre objet, 2003/04/28

Le Christ en croix et les deux statues ont été portés le même jour sur la liste des objets inscrits au titre des Monuments historiques, mais en deux lots distincts. Le Christ a reçu la référence MH : PM02002695, et les statues de la Vierge et de saint Jean la référence MH : PM02002694.

Statut de la propriété : propriété de la commune

Références documentaires

Documents d'archive

- A Évêché Soissons. Série P (paroisses) : P Faverolles, 2 E. **Fabrique**. Inventaire des objets mobiliers, sans date [1906 ?].

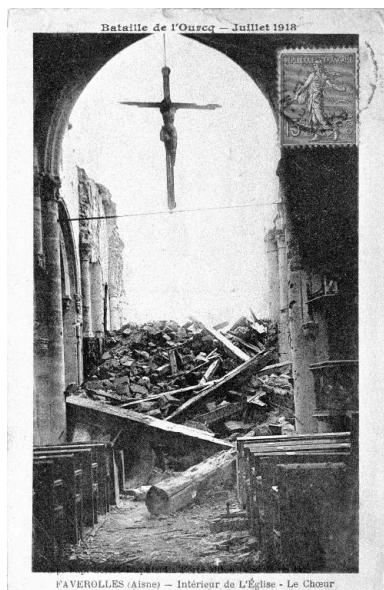
Documents figurés

- **Bataille de l'Ourcq - Juillet 1918 / FAVEROLLES (Aisne) - Intérieur de L'Église - Le Chœur**, carte postale, Béfort-Dupuis, imprimeur à La Ferté-Milon, 1918 (coll. part.).

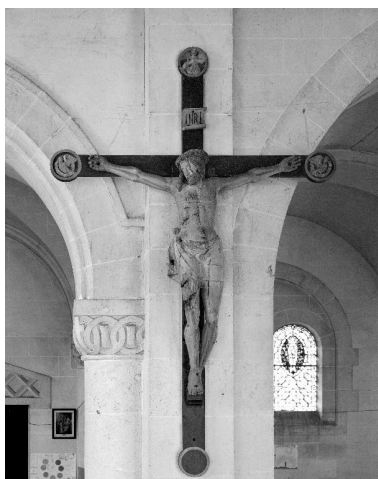
Bibliographie

- PUECH, Christian. **Faverolles, au fil du temps**. Villers-Cotterêts : Christian Puech, 1996. p. 97-98.

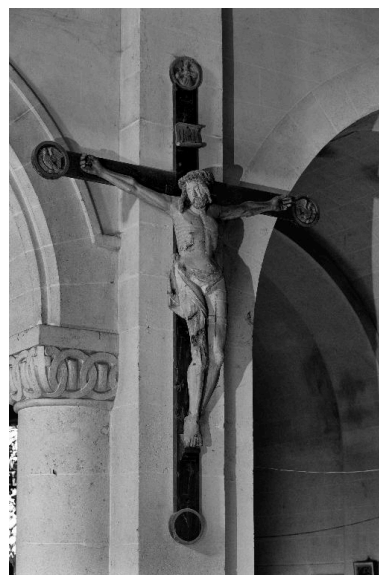
Illustrations



Carte postale montrant les ruines du chœur de l'église et le Christ en croix, après la bataille de l'Ourcq de juillet 1918 (coll. part.).
Phot. Bürjes Franck (reproduction)
IVR22_19980205008ZB



Vue frontale du Christ en croix.
Phot. Thierry Lefébure
IVR22_19920202318V



Le Christ en croix, vu de trois-quarts.
Phot. Christiane Riboulleau
IVR22_19880200776X



Vue frontale de la statue de la Vierge.
Phot. Thierry Lefébure
IVR22_19920202356XA



Vue frontale de la statue de saint Jean l'Évangéliste.
Phot. Thierry Lefébure
IVR22_19920202556XA

Dossiers liés

Oeuvre(s) contenue(s) :

Oeuvre(s) en rapport :

Le mobilier de l'église paroissiale Saint-Pierre de Faverolles (IM02000579) Hauts-de-France, Aisne, Faverolles, Église paroissiale Saint-Pierre, rue de l'Église

Auteur(s) du dossier : Xavier Massary de, Christiane Riboulleau

Copyright(s) : (c) Région Hauts-de-France - Inventaire général ; (c) AGIR-Pic ; (c) Département de l'Aisne



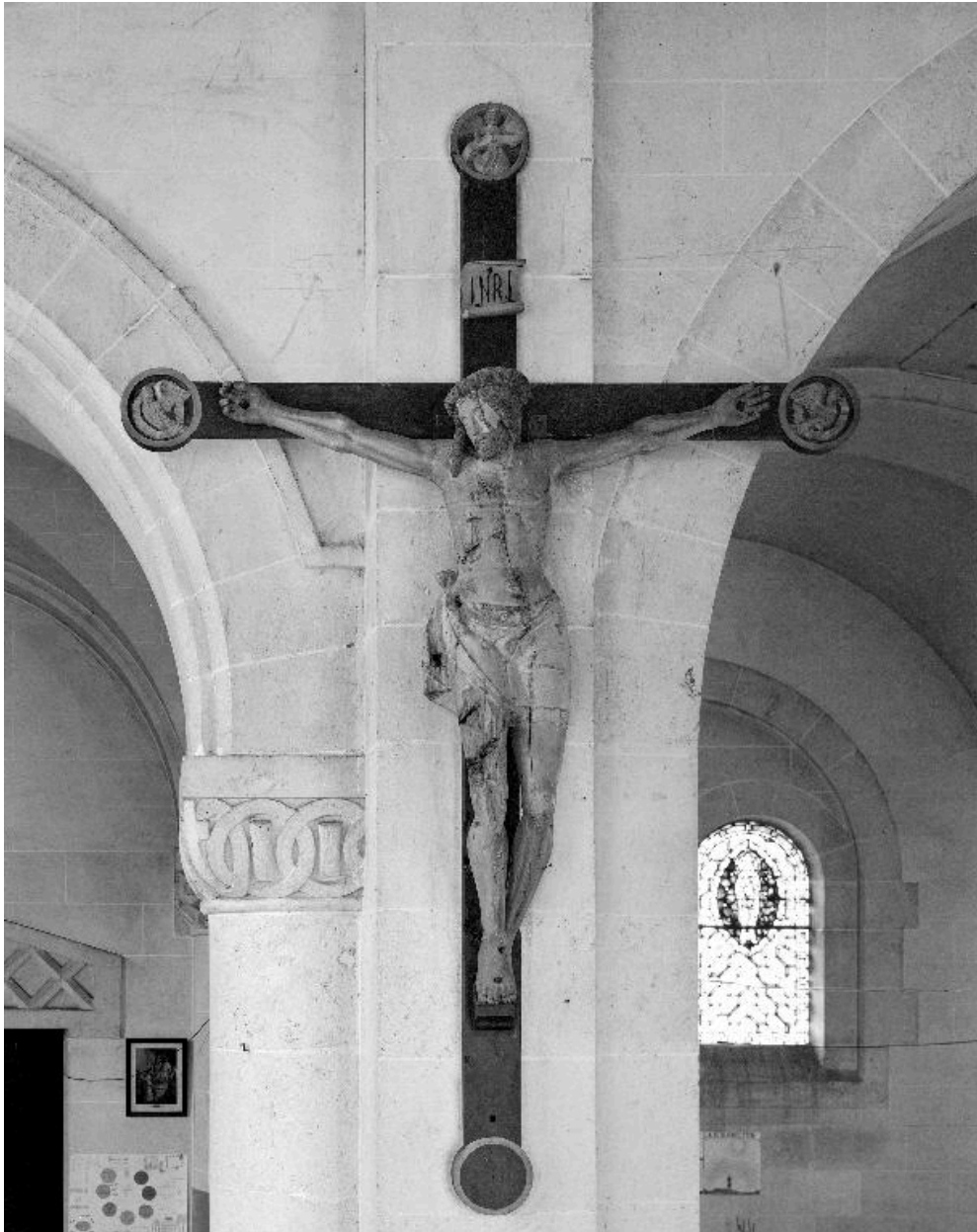
Carte postale montrant les ruines du chœur de l'église et le Christ en croix, après la bataille de l'Ourcq de juillet 1918 (coll. part.).

IVR22_19980205008ZB

Auteur de l'illustration : Bürjes Franck (reproduction)

Date de prise de vue : 1918

(c) Ministère de la culture - Inventaire général ; (c) Département de l'Aisne ; (c) AGIR-Pic
reproduction soumise à autorisation du titulaire des droits d'exploitation

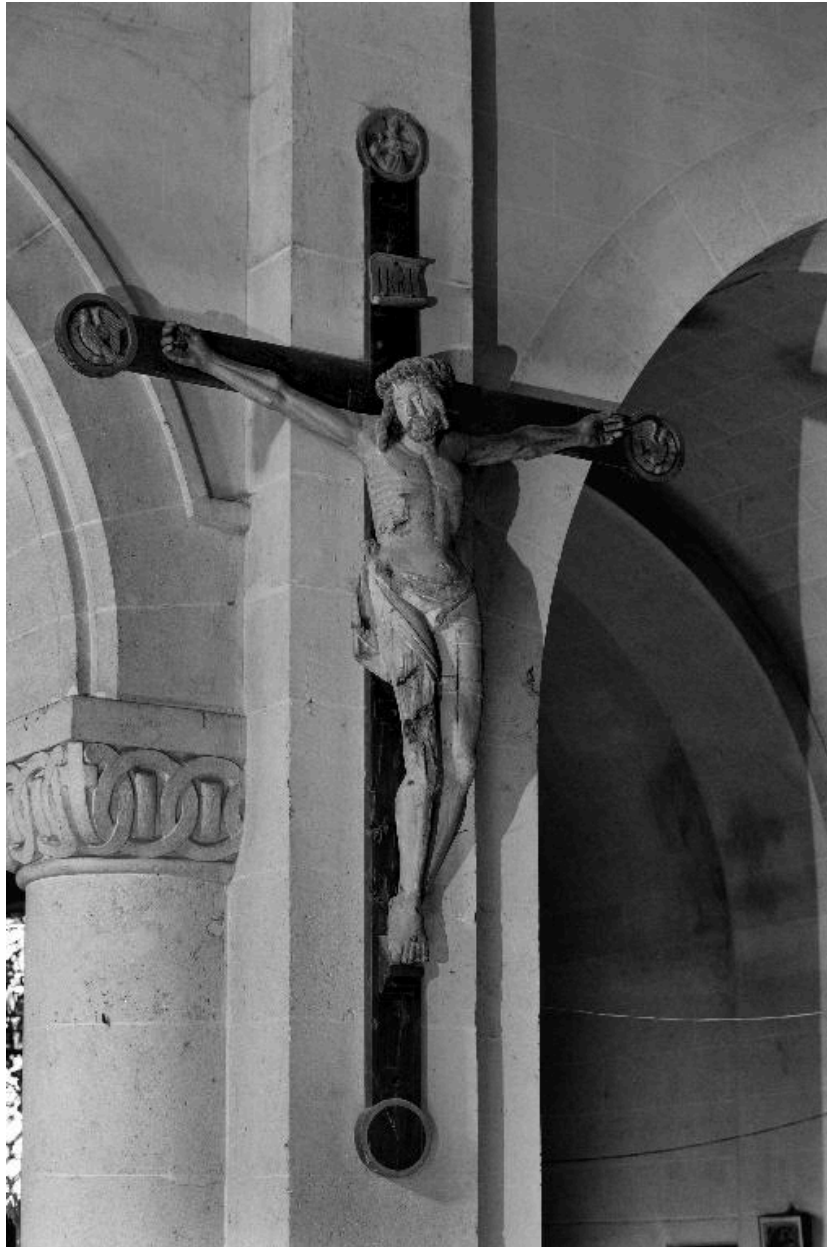


Vue frontale du Christ en croix.

IVR22_19920202318V

Auteur de l'illustration : Thierry Lefébure

(c) Ministère de la culture - Inventaire général ; (c) Département de l'Aisne ; (c) AGIR-Pic
reproduction soumise à autorisation du titulaire des droits d'exploitation



Le Christ en croix, vu de trois-quarts.

IVR22_19880200776X

Auteur de l'illustration : Christiane Riboulleau

(c) Ministère de la culture - Inventaire général ; (c) Département de l'Aisne ; (c) AGIR-Pic
reproduction soumise à autorisation du titulaire des droits d'exploitation



Vue frontale de la statue de la Vierge.

IVR22_19920202356XA

Auteur de l'illustration : Thierry Lefébure

(c) Ministère de la culture - Inventaire général ; (c) Département de l'Aisne ; (c) AGIR-Pic
reproduction soumise à autorisation du titulaire des droits d'exploitation



Vue frontale de la statue de saint Jean l'Évangéliste.

IVR22_19920202556XA

Auteur de l'illustration : Thierry Lefébure

(c) Ministère de la culture - Inventaire général ; (c) Département de l'Aisne ; (c) AGIR-Pic
reproduction soumise à autorisation du titulaire des droits d'exploitation