

Hauts-de-France, Somme
Tully
33 rue Jean-Catelas

Ancien logement patronal Beauvisage

Références du dossier

Numéro de dossier : IA80010315
Date de l'enquête initiale : 2014
Date(s) de rédaction : 2014
Cadre de l'étude : inventaire topographique Vimeu industriel, patrimoine industriel
Degré d'étude : étudié

Désignation

Dénomination : logement patronal

Compléments de localisation

Milieu d'implantation : en village
Références cadastrales : 2014, AC, 62

Historique

Les matrices cadastrales conservées aux archives départementales (série P) indiquent que Philibert Beauvisage fait construire une maison en 1843 (date portée). Les recensements de population signalent qu'en 1851, Philibert Beauvisage, fondateur en cuivre, y vit avec Florentine Beauvisage. En 1872, Zénobé Buiret, maître fondeur et nouveau patron de l'usine, y habite avec sa femme, Elbanie Debeaurain ainsi que ses deux fils, Ernest Buiret et Camille Buiret. Deux domestiques y sont également logés.

L'inscription "manufacture de bronze" qui figurait sur la cartouche a disparu.

Période(s) principale(s) : 2e quart 19e siècle

Dates : 1843 (porte la date)

Description

L'ancien logement patronal est construit en briques et couvert d'ardoises. Il possède un étage carré ainsi que des combles aménagés. L'ensemble possède cinq travées dont une travée centrale avec porte d'entrée au rez-de-chaussée et porte à double battant à l'étage, donnant sur un balcon muni d'une grille en fer forgé. Les combles sont animés de quatre lucarnes, deux sur chaque façade. La travée centrale comporte également une horloge ainsi qu'une date portée : 1843.

Éléments descriptifs

Matériau(x) du gros-oeuvre, mise en oeuvre et revêtement : brique

Matériau(x) de couverture : ardoise

Étage(s) ou vaisseau(x) : rez-de-chaussée surélevé, 1 étage carré, comble à surcroît

Statut, intérêt et protection

Statut de la propriété : propriété privée

Références documentaires

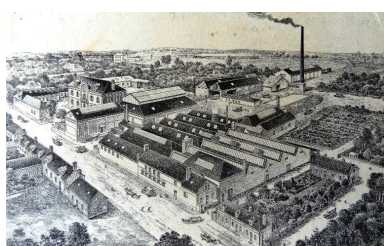
Documents d'archive

- AD Somme. Série P ; 3 P 770/6. **Tully. Matrices des propriétés bâties, 1882-1911.**
- AD Somme. Série P ; 3 P 770/4. **Tully. Matrice des propriétés foncières, 1829-1914.**
- AD Somme. Série M ; 6 M 770. **Tully. Recensement de la population, 1836-1911.**

Documents figurés

- **Commune de Tully. Usine Buiret**, lithographie, vers 1920 (coll. part.).

Illustrations



Lithographie de l'usine
Buiret, vers 1920 (coll. part.).
Phot. Frédéric-Nicolas
Kocourek (reproduction)
IVR22_20148005035NUC2A



Vue générale, en 1990.
Phot. Benoît Dufournier
IVR22_19908000436Z



Vue générale, en 1990.
Phot. Benoît Dufournier
IVR22_19908000842Z



Vue du cartouche et
de l'horloge, en 1990.
Phot. Benoît Dufournier
IVR22_19908000437Z



Vue depuis la rue Jean-
Catelas de l'ancien logement
patronal de M. Beauvisage.
Phot. Thierry Lefébure
IVR22_20148000433NUC2A



Vue générale.
Phot. Thierry Lefébure
IVR22_20148000434NUC2A

Dossiers liés

Est partie constituante de : Ancienne fonderie de bronze Beauvisage, puis Buiret et Debeaurain, puis Buiret (IA00076634) Hauts-de-France, Somme, Tully, 33, 35 rue Jean-Catelas

Dossiers de synthèse :

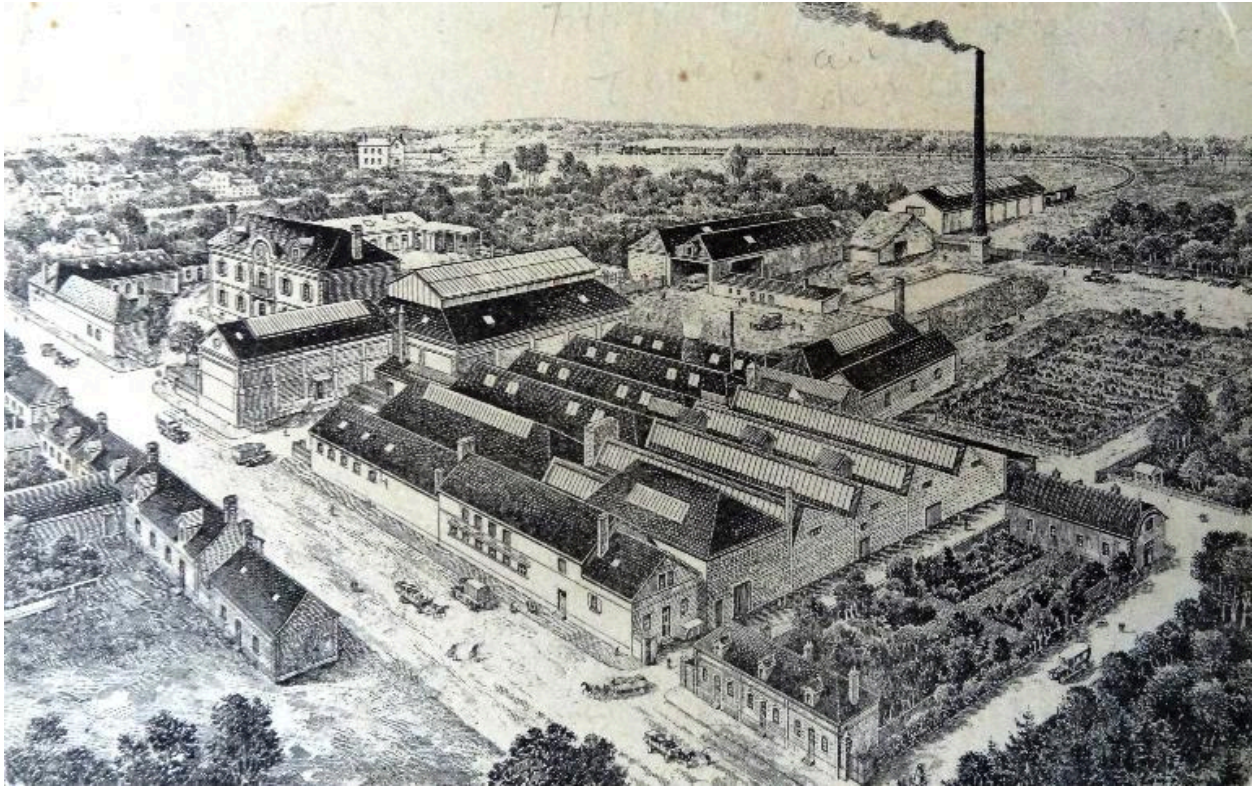
Le nouveau modèle résidentiel des élites industrielles et rurales (IA99000013)

Les demeures patronales du Vimeu industriel (IA80010250)

Oeuvre(s) contenue(s) :

Auteur(s) du dossier : Frédéric-Nicolas Kocourek

Copyright(s) : (c) Région Hauts-de-France - Inventaire général ; (c) Syndicat mixte Baie de Somme - Trois Vallées



Lithographie de l'usine Buiret, vers 1920 (coll. part.).

IVR22_20148005035NUC2A

Auteur de l'illustration : Frédéric-Nicolas Kocourek (reproduction)

(c) Région Hauts-de-France - Inventaire général ; (c) Baie de Somme - Trois Vallées
reproduction soumise à autorisation du titulaire des droits d'exploitation



Vue générale, en 1990.

IVR22_19908000436Z

Auteur de l'illustration : Benoît Dufournier

(c) Région Hauts-de-France - Inventaire général

reproduction soumise à autorisation du titulaire des droits d'exploitation



Vue générale, en 1990.

IVR22_19908000842Z

Auteur de l'illustration : Benoît Dufournier

(c) Région Hauts-de-France - Inventaire général

reproduction soumise à autorisation du titulaire des droits d'exploitation



Vue du cartouche et de l'horloge, en 1990.

IVR22_19908000437Z

Auteur de l'illustration : Benoît Dufournier

(c) Région Hauts-de-France - Inventaire général

reproduction soumise à autorisation du titulaire des droits d'exploitation



Vue depuis la rue Jean-Catelas de l'ancien logement patronal de M. Beauvisage.

IVR22_20148000433NUC2A

Auteur de l'illustration : Thierry Lefébure

(c) Région Hauts-de-France - Inventaire général ; (c) Baie de Somme - Trois Vallées
reproduction soumise à autorisation du titulaire des droits d'exploitation



Vue générale.

IVR22_20148000434NUC2A

Auteur de l'illustration : Thierry Lefébure

(c) Région Hauts-de-France - Inventaire général ; (c) Baie de Somme - Trois Vallées
reproduction soumise à autorisation du titulaire des droits d'exploitation