

Hauts-de-France, Somme  
Le Crotoy  
Bihen  
3 rue de Bihen

## Ancienne ferme

### Références du dossier

Numéro de dossier : IA80007835  
Date de l'enquête initiale : 2004  
Date(s) de rédaction : 2004  
Cadre de l'étude : inventaire préliminaire arrière-pays maritime picard  
Degré d'étude : étudié

### Désignation

Dénomination : ferme  
Destinations successives : ferme, maison  
Parties constituantes non étudiées : puits, étable à chevaux, porcherie, four à pain

### Compléments de localisation

Milieu d'implantation : en écart  
Références cadastrales : 1828, A2, 277-278 ; 1983. AH 52-53, 34

### Historique

Une maison figure sur le cadastre napoléonien de 1828, disposant de deux excroissances sur le mur gouttereau nord. Mais il semble qu'il ne reste rien de cette première construction. La ferme actuelle aurait donc été construite au cours de la seconde moitié du 19<sup>e</sup> siècle.

Période(s) principale(s) : 2<sup>e</sup> moitié 19<sup>e</sup> siècle

### Description

Long de sept travées, orientée au sud, le logis se situe perpendiculairement à la voie communale menant à Saint-Quentin-en-Tourmont au nord. Elle dispose au sud d'un petit muret en brique surmonté d'une grille clôturant un espace occupé par un petit jardinet. Le solin en galets soutient la maçonnerie en brique jaune. Le toit à longs pans en tuile abrite un comble à surcroît, accessible depuis la rue par une fenêtre. Une porte a été condamnée sur le mur gouttereau sud. La partie occidentale de la construction, longue de deux travées et plus basse que l'habitation, a reçu une maçonnerie entièrement composée de blocage de galets, les contours des ouvertures étant en brique. Il s'agissait d'une écurie (les ouvertures de forme caractéristique le prouvent). La façade postérieure de cette partie est composée de parpaing.

Un puits à manivelle en galets occupe le nord de la propriété. Des porcheries, entièrement en galets, sont situées en limite de propriété, à l'ouest de celle-ci.

### Éléments descriptifs

Matériau(x) du gros-oeuvre, mise en oeuvre et revêtement : brique ; galet ; parpaing de béton

Matériau(x) de couverture : tuile

Étage(s) ou vaisseau(x) : en rez-de-chaussée, comble à surcroît

Type(s) de couverture : toit à longs pans ; pignon couvert

## Statut, intérêt et protection

Une extension a été ajoutée (probablement dans les années 1860 vue la couleur de la brique utilisée) au nord de la maison. Les étables à cochons semblent avoir été construites à cette période puisqu'elles font appel aux mêmes matériaux. La présence du puits en galets ainsi que l'utilisation de la brique jaune, caractéristique des environs du Crotoy confèrent à cette construction un aspect relativement intéressant.

Statut de la propriété : propriété privée

## Illustrations



Vue générale.  
Phot. Inès Guérin  
IVR22\_20058006386NUCA



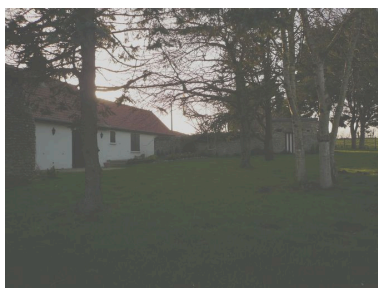
Vue détaillée de la partie habitable.  
Phot. Inès Guérin  
IVR22\_20058006387NUCA



Vue détaillée de la partie écurie.  
Phot. Inès Guérin  
IVR22\_20058006388NUCA



Vue détaillée du puits.  
Phot. Catherine Fourmond  
IVR22\_20058001438NUCA



Vue des étables à cochons.  
Phot. Inès Guérin  
IVR22\_20058006385NUCA

## Dossiers liés

### Dossiers de synthèse :

Les fermes de l'arrière-pays maritime (IA80007286)

### Oeuvre(s) contenue(s) :

### Oeuvre(s) en rapport :

Le hameau de Bihen au Crotoy (IA80007799) Hauts-de-France, Somme, Le Crotoy, Bihen

Auteur(s) du dossier : Inès Guérin

Copyright(s) : (c) Région Hauts-de-France - Inventaire général ; (c) SMACOPI



Vue générale.

IVR22\_20058006386NUCA

Auteur de l'illustration : Inès Guérin

(c) Région Hauts-de-France - Inventaire général ; (c) SMACOPI  
reproduction soumise à autorisation du titulaire des droits d'exploitation



Vue détaillée de la partie habitable.

IVR22\_20058006387NUCA

Auteur de l'illustration : Inès Guérin

(c) Région Hauts-de-France - Inventaire général ; (c) SMACOPI  
reproduction soumise à autorisation du titulaire des droits d'exploitation



Vue détaillée de la partie écurie.

IVR22\_20058006388NUCA

Auteur de l'illustration : Inès Guérin

(c) Région Hauts-de-France - Inventaire général ; (c) SMACOPI  
reproduction soumise à autorisation du titulaire des droits d'exploitation



Vue détaillée du puits.

IVR22\_20058001438NUCA

Auteur de l'illustration : Catherine Fourmond

(c) Région Hauts-de-France - Inventaire général ; (c) SMACOPI  
reproduction soumise à autorisation du titulaire des droits d'exploitation



Vue des étables à cochons.

IVR22\_20058006385NUCA

Auteur de l'illustration : Inès Guérin

(c) Région Hauts-de-France - Inventaire général ; (c) SMACOPI  
reproduction soumise à autorisation du titulaire des droits d'exploitation