

Hauts-de-France, Somme
Bussus-Bussuel
place René Le Saché, ancienne place Publique

Ancienne panneterie Carette

Références du dossier

Numéro de dossier : IA80010377
Date de l'enquête initiale : 2010
Date(s) de rédaction : 2011
Cadre de l'étude : opération ponctuelle
Degré d'étude : repéré

Désignation

Dénomination : ferme, tuilerie

Compléments de localisation

Milieu d'implantation : en village
Références cadastrales : 1811, C, 383, 385 à 388, 390, 391, 402

Historique

Edifice visible sur le cadastre napoléonien.

Les sources conservées aux archives départementales (matrices cadastrales) indiquent que Jules Carette, cultivateur, est propriétaire d'une ferme, sur la place publique. Il fait construire maison et panneterie, achevées en 1856. La panneterie est partiellement démolie à la suite d'un incendie survenu en 1872 ; elle est convertie en bâtiment rural en 1879.

Période(s) principale(s) : 2e quart 19e siècle, 3e quart 19e siècle
Dates : 1856 (daté par source)

Description

Éléments descriptifs

Matériau(x) du gros-oeuvre, mise en oeuvre et revêtement : brique enduit partiel ; brique, brique et pierre à assises alternées

Matériau(x) de couverture : tuile flamande

Étage(s) ou vaisseau(x) : en rez-de-chaussée

Statut, intérêt et protection

Statut de la propriété : propriété privée

Références documentaires

Documents d'archive

- AD Somme. Série P ; 3 P 155/3. **Bussus-Bussuel. Matrices des propriétés foncières 1827-1914.**

Illustrations



Vue générale.

Phot. Marie-Laure Monnehay-Vulliet
IVR22_20118000432NUCA



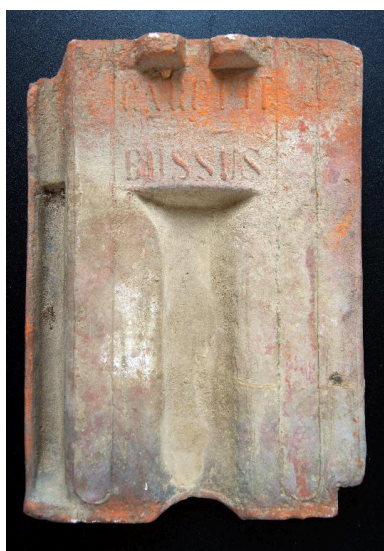
Vue du pignon à assises
alternées brique et pierre.

Phot. Marie-Laure Monnehay-Vulliet
IVR22_20118000434NUC2A



Panne provenant de la
fabrique (face externe).

Phot. Marie-Laure Monnehay-Vulliet
IVR22_20118000393NUC2A



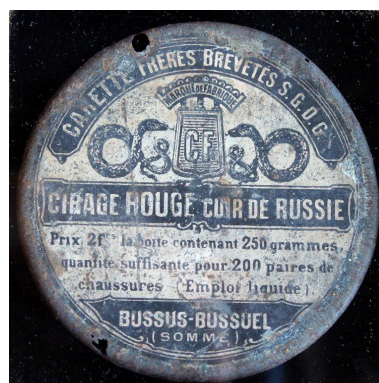
Panne provenant de la
fabrique (face interne).

Phot. Marie-Laure Monnehay-Vulliet
IVR22_20118000394NUC2A



Panne provenant de la
fabrique (face interne). Détail
de la marque de fabricant.

Phot. Marie-Laure Monnehay-Vulliet
IVR22_20118000395NUC2A



Boîte de cirage provenant de
l'ancienne fabrique Carette.

Phot. Marie-Laure Monnehay-Vulliet
IVR22_20118000392NUC2A

Dossiers liés

Dossiers de synthèse :

Enquêtes ponctuelles et opérations d'urgence (IA80009880)

Oeuvre(s) contenue(s) :

Oeuvre(s) en rapport :

Le village de Bussus-Bussuel (IA80009894) Hauts-de-France, Somme, Bussus-Bussuel

Auteur(s) du dossier : Isabelle Barbedor

Copyright(s) : (c) Région Hauts-de-France - Inventaire général



Vue générale.

IVR22_20118000432NUCA

Auteur de l'illustration : Marie-Laure Monnehay-Vulliet

(c) Région Hauts-de-France - Inventaire général

reproduction soumise à autorisation du titulaire des droits d'exploitation



Vue du pignon à assises alternées brique et pierre.

IVR22_20118000434NUC2A

Auteur de l'illustration : Marie-Laure Monnehay-Vulliet

(c) Région Hauts-de-France - Inventaire général

reproduction soumise à autorisation du titulaire des droits d'exploitation



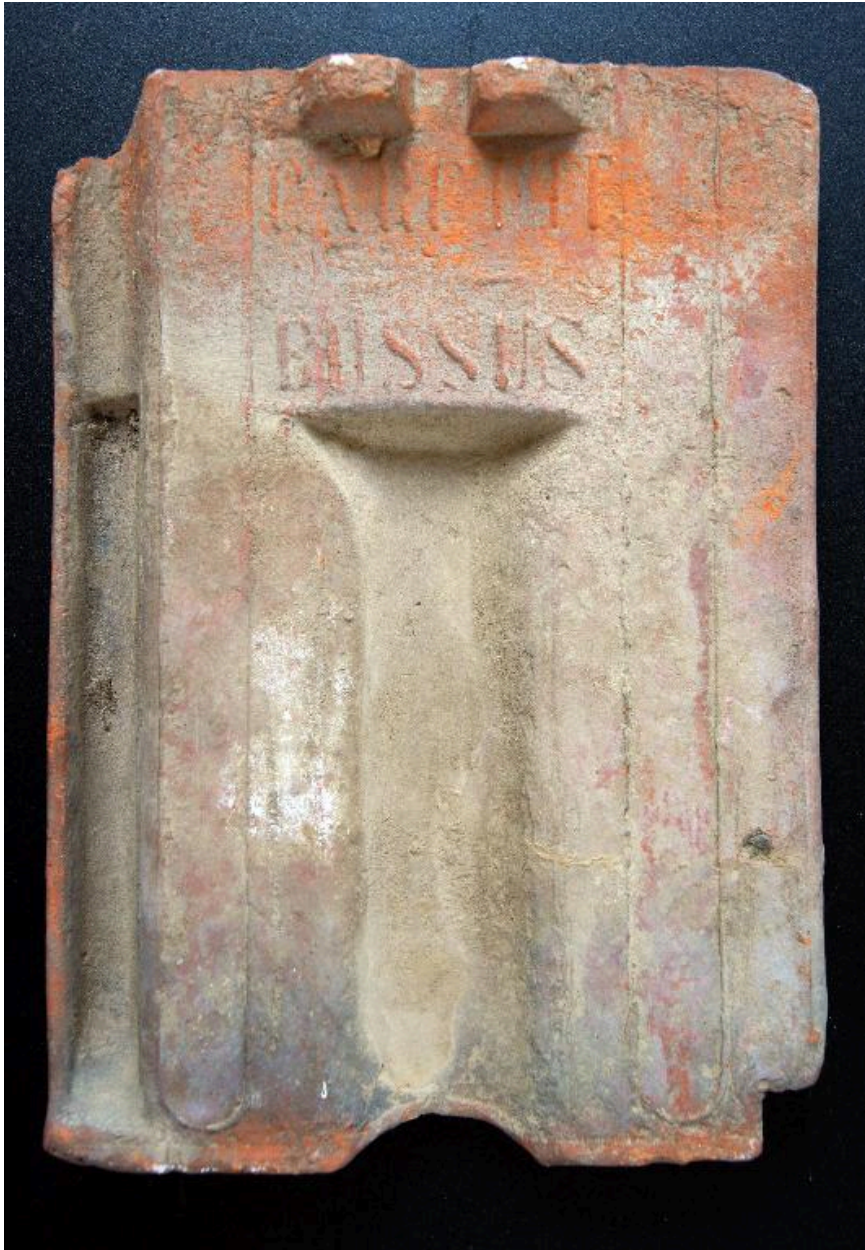
Panne provenant de la fabrique (face externe).

IVR22_20118000393NUC2A

Auteur de l'illustration : Marie-Laure Monnehay-Vulliet

(c) Région Hauts-de-France - Inventaire général

reproduction soumise à autorisation du titulaire des droits d'exploitation



Panne provenant de la fabrique (face interne).

IVR22_20118000394NUC2A

Auteur de l'illustration : Marie-Laure Monnehay-Vulliet

(c) Région Hauts-de-France - Inventaire général

reproduction soumise à autorisation du titulaire des droits d'exploitation



Panne provenant de la fabrique (face interne). Détail de la marque de fabricant.

IVR22_20118000395NUC2A

Auteur de l'illustration : Marie-Laure Monnehay-Vulliet

(c) Région Hauts-de-France - Inventaire général

reproduction soumise à autorisation du titulaire des droits d'exploitation



Boîte de cirage provenant de l'ancienne fabrique Carette.

IVR22_20118000392NUC2A

Auteur de l'illustration : Marie-Laure Monnehay-Vulliet

(c) Région Hauts-de-France - Inventaire général

reproduction soumise à autorisation du titulaire des droits d'exploitation